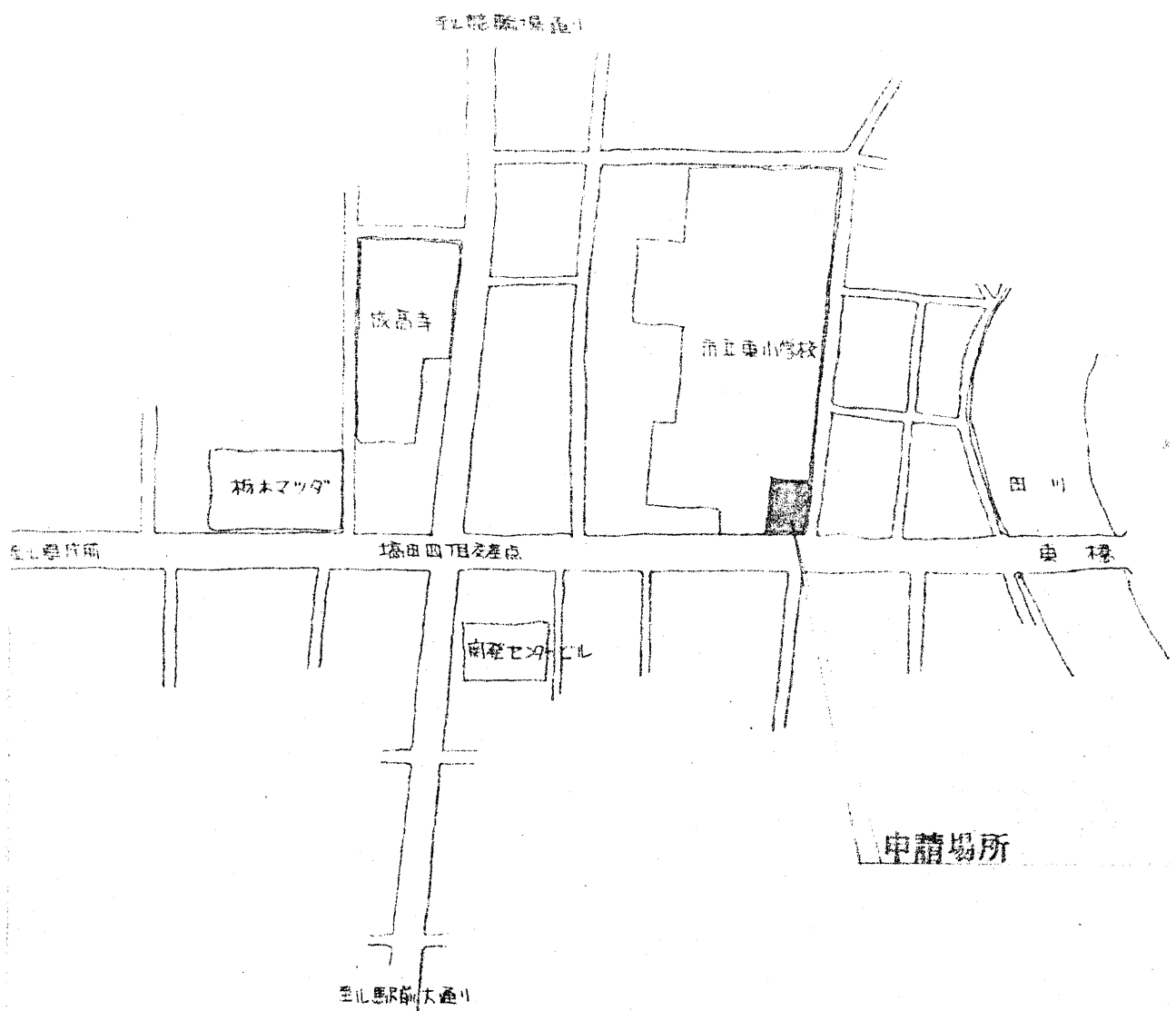


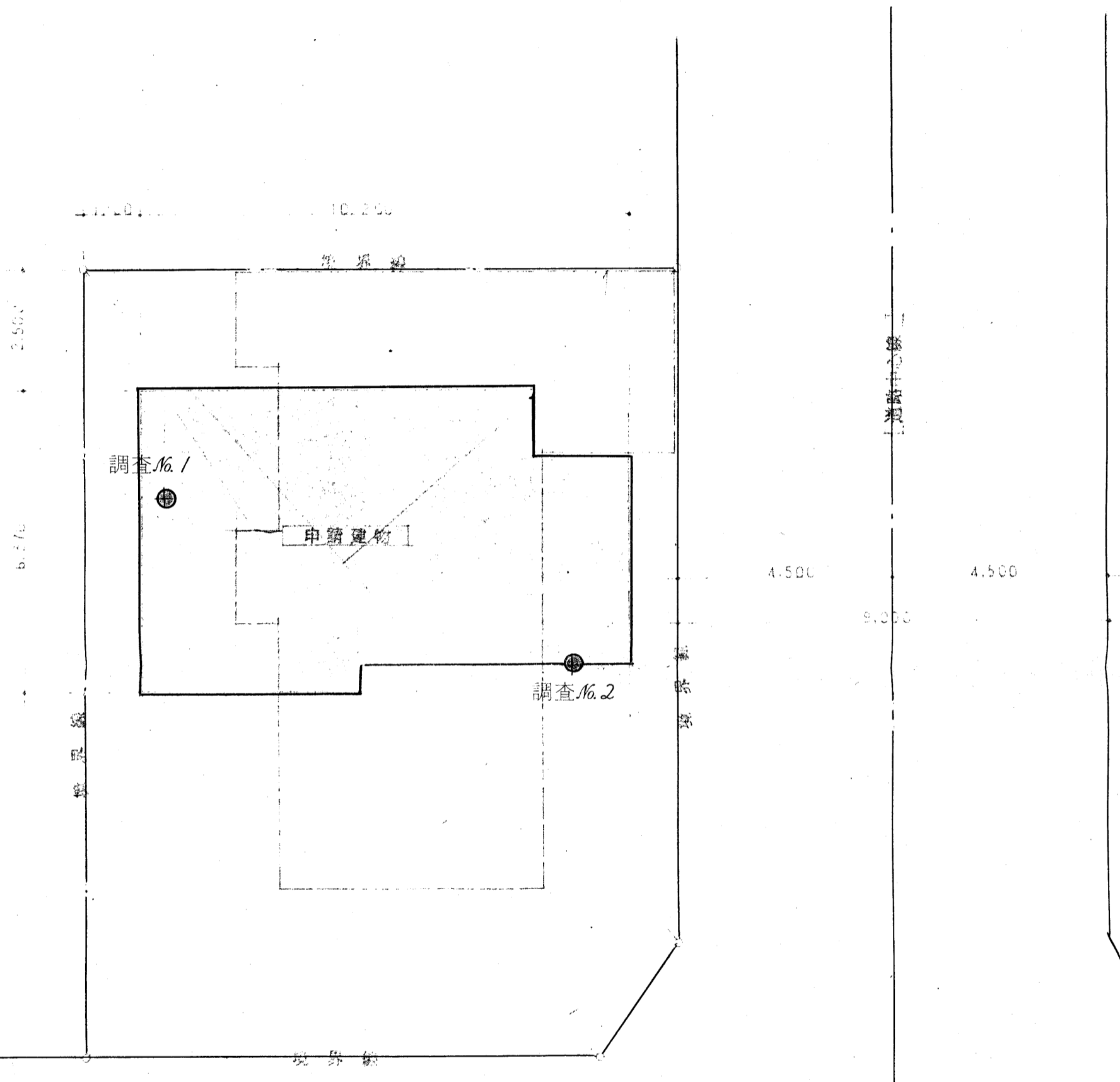
案内図



附近見取図

宇都宮市消防団第五分団改築工事地質調査位置図

○ ボーリング地点



建設建物
申請建物

WB●

配置図 1 : 100

ボーリング柱状図

調査名 宇都宮市消防団第五分団改築工事 地質調査 孔番 No. 16.1 地盤高 -0.290m

調査場所 栃木県宇都宮市 (基準面 KBM±0)

地 形 _____ 摘 要 _____

調査期間 昭和56年5月 日 ~ 月 日

地下(孔内)水位 GL-2.50m

調査担当者 _____

標地下水位 (m)	深 度 (m)	層 厚 (m)	土質記号	土 質	土 性		備 考	(註) 試 料		原 位 置		標 準 貫 入 試 験									
					色 調	相 対 密 度		番 号	記 号	採 取 深 度 (m)	試 験 深 度 (m)	打 撃 回 数									
												0	10	20	30	40	50	60	70		
0				盛土	褐色		粘土・小礫の盛土主体	1		1.15	1										
1.50	1.50			礫混粘土	褐色			2	1.2.2	2.15	5										
2.00	2.00	0.50		砂 礫	黄褐		上位粘度砂の挟みあり。全体的に若干粘土混る。φ50mm内主体最大150mm内	3	11.15.13	3.15	39										
3			4					13.13.14	4.15	10											
4			5					21.29	5.15	59											
5	4.95	2.95						固結粘土	黄褐		変質岩の様層を呈す	5	5.35	70							
6	5.50	0.55		岩 盤	暗灰		砂質凝灰岩コア採取率70~80%棒状コア。軟岩に属す。	6	14.16.16	6.15	16										
7			7					7.15	59												
8			8					8.15	59												
9			9					9.15	59												
10			10					10.15	59												
10	10.25											10	10.25	10							

ボーリング柱状図

調査名 宇都宮市消防団第五分団改築工事 孔番 No. 16.2 地盤高 -0.135 m
 調査場所 栃木県宇都宮市 (基準面 KBM±0)
 地 形 _____ 摘要 _____

調査期間 昭和56年5月 日 ~ 月 日

地下(孔内)水位 GL-2.35m 調査担当者 _____

標地下水 高位(m)	深 度 (m)	層 厚 (m)	土質記号	土 質	土 性		備 考	(註) 試 料		標準貫入試験							
					色	相 対 密 度		番 号	記 号	採 取 深 度 (m)	原 位 置 試 験 深 度 (m)	打 撃 回 数					
										0	10	20	30	40	50	60	70
0				盛土	暗褐		粘土小礫主体	2									
1	1.40	1.40						1	116.14	1.15 1.45	20	●					
2				砂礫	茶褐		全体的に若干 粘土混る 最大φ150mm 内点在 礫φ60mm内 主体	2	7.9.11	2.15 2.45	27	●					
3								3	10.12.15	3.15 3.45	37	●					
4	4.55	3.15						4	23.27	4.15 4.35	50 20	○					
5	5.00	0.45		固結粘土	黄褐		変質岩の様層	5		5.15 5.20	50 5	○					
6								6		6.15 6.20	50 5	○					
7				岩盤	暗灰		砂質凝灰岩 で軟岩に属す コア採取率 80%内外 棒状コア	7		7.15 7.25	50 10	○					
8								8		8.15 8.25	50 10	○					
9								9		9.15 9.20	50 5	○					
10	10.20							10		10.15 10.20	50 5	○					