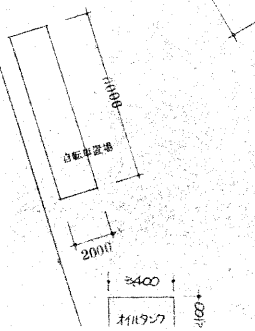
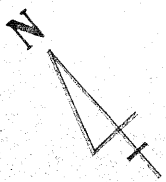


地質調査位置図 S=1:200

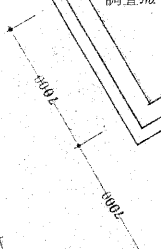
◎ ボーリング位置



自転車置き場  
400  
200

1100

2000



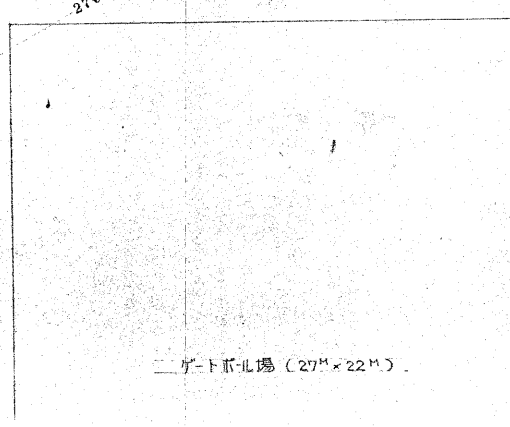
調査No.1

1000

2000



3600



ゲート前広場 (27M x 22M)

調査No.2

1000

27000

# ボーリング柱状図

調査名 西公民館新築工事地質調査 孔番 No. №.1 地盤高 \_\_\_\_\_ m

調査場所 宇都宮市西一の沢町 (基準面 \_\_\_\_\_ )

地 形 \_\_\_\_\_ 摘 要 \_\_\_\_\_

調査期間 昭和57年12月 日 ~ 月 日

地下(孔内)水位 GL-3.60m 調査担当者 \_\_\_\_\_

標地下水位 高度(m)	深 度(m)	層 厚(m)	土質記号	土 質	土 性		備 考	(註)		原 位 置 試験深度 (m)	標準貫入試験 打 撃 回 数								
					色 調	相 対 密 度		番 号	記 号		0	10	20	30	40	50	60	70	
	0.60	0.60	X	表 土	黒灰		20cm玉石土砂の盛土	/		1.15									
1			/	ローム	暗褐		上部今市軽石混る・一部固結	1	2.1.2	1.45	●								
2	1.70	1.10	-	鹿沼土	黄褐		水分含む	2	1.1.1	2.15	●								
3			-	鹿沼土	黄褐		水分含む	3		2.45	●								
3	3.30	1.60	-	鹿沼土	黄褐		水分含む	3		3.15	●								
4	3.90	0.60	/	ローム	暗褐		粘土ローム	4	20.25.5/1	4.15	●								
4			-	ローム	暗褐		粘土ローム	4		4.36	●								
5			○	砂 礫	褐灰		礫φ10~30mm位主体・所々70~90mm程度の礫も混る	5	40.10/1	5.15	●								
5			○	砂 礫	褐灰		礫φ10~30mm位主体・所々70~90mm程度の礫も混る	5		5.45	●								
6			○	砂 礫	褐灰		礫φ10~30mm位主体・所々70~90mm程度の礫も混る	6		6.15	●								
6	6.70	2.80	○	砂 礫	褐灰		礫φ10~30mm位主体・所々70~90mm程度の礫も混る	6		6.28	●								
7	6.90	0.20	-	砂質粘土	茶褐			7		7.15	●								
7			-	砂質粘土	茶褐			7		7.32	●								
8			○	砂 礫	茶灰		礫φ10~40mm位の混入多い・所々粗砂挟む良く締っている	8	29.2/4	8.15	●								
8			○	砂 礫	茶灰		礫φ10~40mm位の混入多い・所々粗砂挟む良く締っている	8		8.29	●								
9			○	砂 礫	茶灰		礫φ10~40mm位の混入多い・所々粗砂挟む良く締っている	9		9.15	●								
9			○	砂 礫	茶灰		礫φ10~40mm位の混入多い・所々粗砂挟む良く締っている	9		9.20	●								
10	10.26		○	砂 礫	茶灰		礫φ10~40mm位の混入多い・所々粗砂挟む良く締っている	10	43.7/1	10.15	●								
10			○	砂 礫	茶灰		礫φ10~40mm位の混入多い・所々粗砂挟む良く締っている	10		10.26	●								

# ボーリング柱状図

調査名 西公民館新築工事地質調査 孔番 No. 16.2 地盤高 \_\_\_\_\_ m

調査場所 宇都宮市西一の淵 (基準面 \_\_\_\_\_ )

地形 \_\_\_\_\_ 摘要 \_\_\_\_\_

調査期間 昭和57年/2月 日 ~ 月 日

地下(孔内)水位 GL-3.60m

調査担当者 \_\_\_\_\_

標地下水 高位(m)	深 度(m)	層 厚(m)	土質記号	土質	土性		備考	(計)		原位置 試験深度 (m)	標準貫入試験							
					色調	相対密稠度		番号	記号		打撃回数 10cm毎	打撃回数						
											0	10	20	30	40	50	60	70
	0.70	0.70	//	盛土			玉石, ガラ土砂	2										
1	1.70	1.00	X	表土	黒灰		植物の根混る	1	1.1.2	1.15 1.45	●							
2			//	ローム	茶褐		上部今沖軽石混る・所々固結 下部鹿沼土混る	2	2.2.2	2.15 2.45	●							
3	3.70	2.00	//					3	2.1.2	3.15 3.45	●							
4	4.10	0.40		鹿沼土	黄褐		粘土質	4		4.00 4.35	●							
5	4.70	0.60	//	ローム	暗褐		粘土ローム	5	7.7.6	5.15 5.45	●							
6	5.50	0.80	○	礫混り粗砂	茶灰		礫φ20~30mm	6		6.15 6.23	○							
7			○				上部所々粗砂挟む・ 礫φ20~30mm 主体	7	23.27	7.15 7.35	○							
8			○	砂礫	茶灰			8	21.19/4	8.15 8.29	○							
9			○				9.70m附近粗砂挟む.	9		9.15 9.23	○							
10	10.31		○					10	30.20/6	10.15 10.31	○							