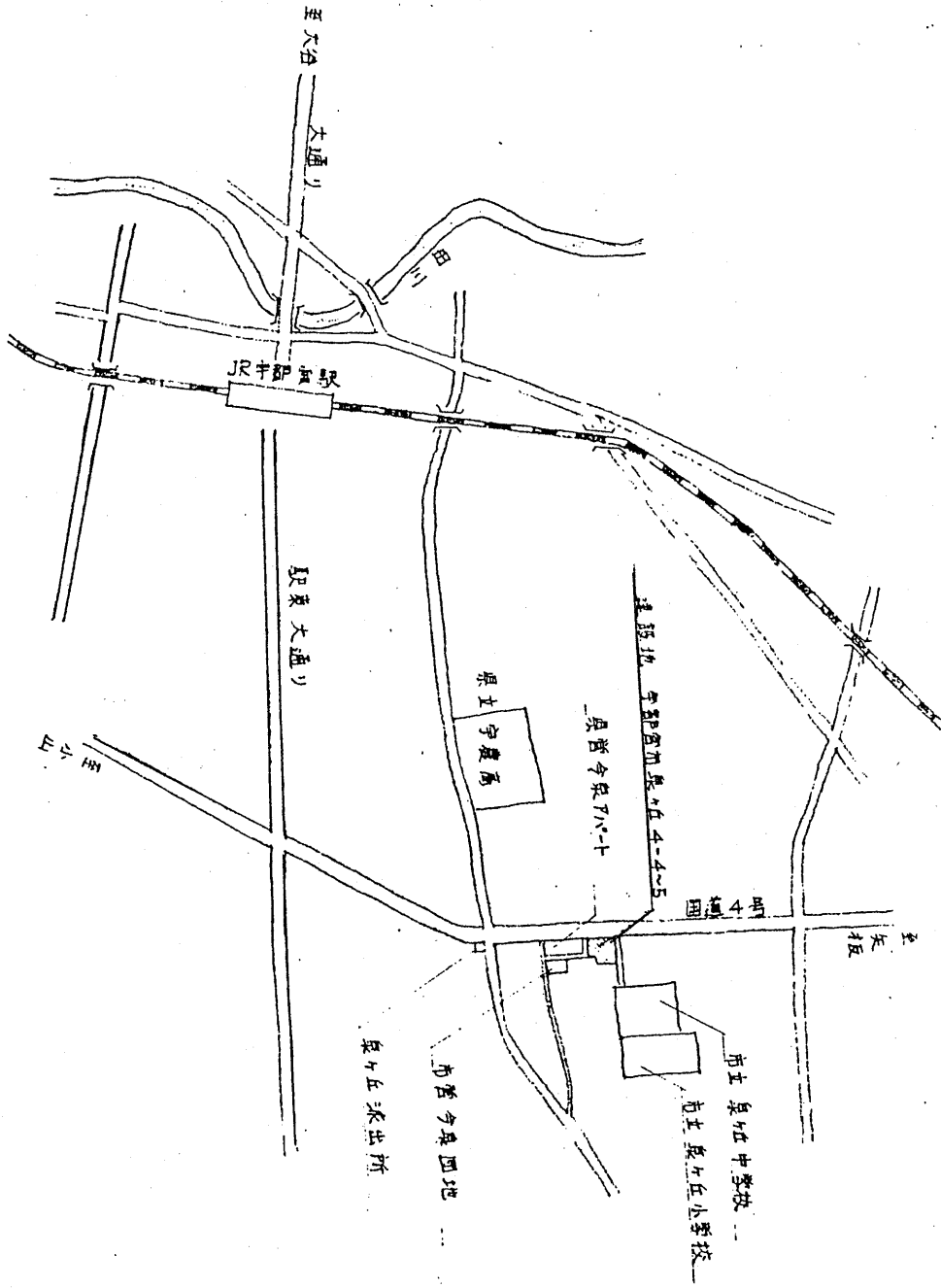
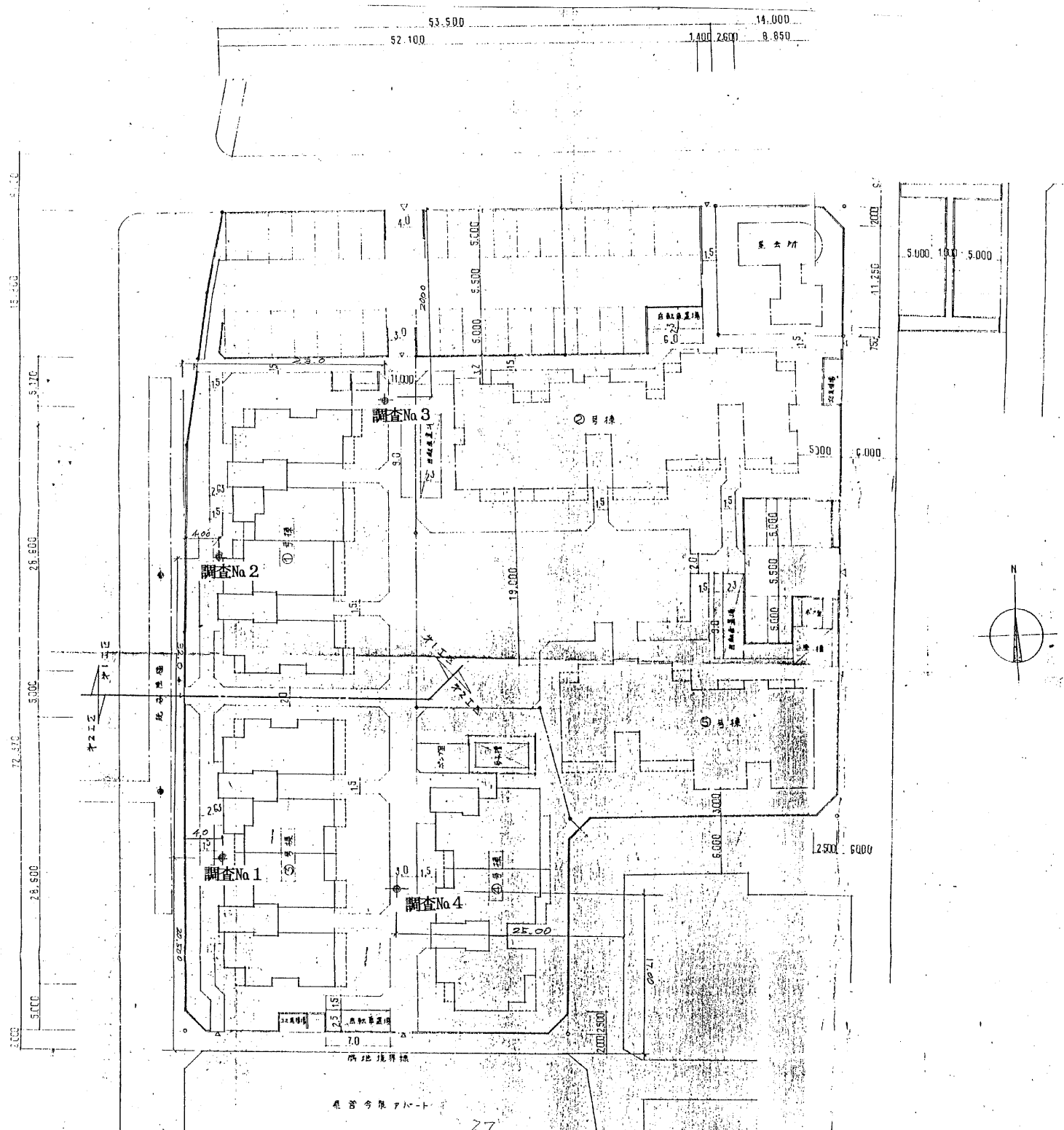


# 案内図

敷地案内図



# 地質調査位置図



柱状—B—A—S—E

第 1 図 土質柱状図

備考

調査名 今泉市営住宅新築工事地質調査 ボーリング方法 ロータリー 式  
 調査位置 宇都宮市泉ヶ丘4-4-5  
 地点番号 No. NO.1 標高 9.81 m 調査年月日 年 月 日～ 月 日  
 孔内水位 GL-4.00 m 担当者名

標尺 (m)	標高 (m)	深度 (m)	層厚 (m)	土質記号	試料採取	土質名	色調	記 事	標準貫入試験							
									深度 (m)	N 値 回	10 cm 毎の打撃回数			(N 値)		
									10	20	30	40	50			
1	9.01	0.80	0.80	△		表 土	黒褐色	有機質火山灰土								
2				△		ローム	茶褐色	粘性あり、含水中位 2.20m付近から鹿沼軽石粒少量点する	1.15	3	1	1	1			
3	7.31	2.50	1.70	△	2.15				3	1	1	1				
4				△		軽石	黄褐色	粒径比較的均一で含水 多い鹿沼軽石層	2.48	33	15	10	8			
5	6.31	3.50	1.00	△	3.15				1	1						
6				△		粘土ローム	茶褐色	粘性中位、含水中位 φ10~30mm主体の礫	3.65	50	50					
7	5.56	4.25	0.75	△	4.15				11	1	4	6				
8				△		砂 礫	暗褐、暗茶灰色	円礫 下部若干砂多くなる	4.41	26	13	7	6			
9	4.91	4.90	0.65	△	5.15				10	3	3	4				
10				△		中 砂	暗褐色	含水中位、粒径均一	5.45	30	10	10	10			
11	4.21	5.60	0.70	△	6.15				50	15	18	17				
				△		砂 礫	茶灰~茶褐色	若干粘土分含む 主体礫φ10~30mm 7.00~7.45m付近含水 非常に多く漏水ある	6.43	28	10	10	8			
				△	7.15				30	9	11	10				
				△	7.45				30	10	10	10				
				△	8.15				50	32	18					
				△	8.32				17	10	7					
				△	9.15				50	17	23	10				
				△	9.39				24	10	10	4				
				△	10.15				50	50						
				△	10.25	10	10									

柱状 - B A S E

第 2 図 土質柱状図

備考

調査名 今泉市営住宅新築工事地質調査 ボーリング方法 ロータリー 式  
 調査位置 宇都宮市泉ヶ丘4-4-5  
 地点番号 No. NO.2 標高 9.97m 調査年月日 年 月 日~ 月 日  
 孔内水位 GL-3.60m 担当者名

標尺 (m)	標高 (m)	深度 (m)	層厚 (m)	土質記号	試料採取	土質名	色調	記事	標準貫入試験											
									深度 (m)	N 値 回	10cm毎の打撃回数			(N 値)						
									10	20	30	40	50							
1	9.27	0.70	0.70	△		表土	黒褐色	有機質ローム	1.15	3	1	1	1							
2				△					1.45	30	10	10	10							
3	7.07	2.90	2.20	△		ローム	茶褐色	若干粘土質呈す	2.15	1	1									
4	6.37	3.60	0.70	△		軽石	黄褐色	鹿沼軽石	2.45	30	30									
	5.62	4.35	0.75	△		粘土ローム	茶褐色	隙を点在する	3.15	1	1									
5				△				4.35~幅m間φ10~30mm内外の隙多く所々φ100mm程度	3.45	30	30									
6				△				隙を点在する、砂分多い所ある	4.15	14	1	13								
7				△				5.00~6.00m間隙φ10~50mm内外多い、所々φ介在	4.48	33	20	13								
8				△				9.00mから隙φ10~30mm内外主体	5.15	21	7	7	7							
9				△					5.45	30	10	10	10							
10				△					6.15	50	12	22	16							
	-0.38	10.35	6.00	△		砂 礫	茶灰色		6.41	26	10	10	6							
11				△					7.15	50	25	25								
				△					7.29	14	10	4								
				△					8.15	50	40	10								
				△					8.28	13	10	3								
				△					9.15	50	27	23								
				△					9.29	14	10	4								
				△					10.15	50	30	20								
				△					10.35	20	10	10								

柱状 - B A S E

第 3 図 土質柱状図

備考

調査名 今泉市営住宅新築工事地質調査 ボーリング方法 ロータリー 式  
 調査位置 宇都宮市泉ヶ丘4-4-5  
 地点番号 No. NO.3 標高 10.09 m 調査年月日 年 月 日 ~ 月 日  
 孔内水位 GL-3.80 m 担当者名

標尺 (m)	標高 (m)	深度 (m)	層厚 (m)	土質記号	試料採取	土質名	色調	記 事	標準貫入試験										
									深度 (m)	N 値 回	10 cm 毎の 打撃回数			(N 値)					
											10 cm	20 cm	30 cm	10	20	30	40	50	
1	9.19	0.90	0.90	△		表 土	黒褐色	上部φ250~300mm内外の玉石、コンクリート片混る	1.15	4	1	2	1						
2				△					1.45	30	10	14	6						
3	7.29	2.80	1.90	△		ローム	茶褐色	下部粘性ある	2.15	3	1	1	1						
4	6.19	3.90	1.10	△		軽石	黄褐色	上部砂、ローム含む、粒径細かい、含水多い、黒褐色の粒子点在する	2.47	32	17	9	6						
5				△					3.15	2	1	1							
6	4.69	5.40	1.50	△		粘土ローム	茶褐色	粘性あり、含水中~多い	3.65	50	23	27							
7				△				5.00mから砂質となり	4.15	1	0	1							
8				△				所々砂多い所あり	4.51	36	15	21							
9				△				上部並行礫状を呈す、	5.15	20	2	2	16						
10	-0.36	10.45	5.05	△		砂 礫	暗褐色~茶灰色	含水中位	5.45	30	10	10	10						
11				△				6.00~7.00m間比較的玉石多めφ100~150mm内外	6.15	50	10	14	26						
				△				主体礫φ10~30mm内外所々風化礫混入するφ40~70mm内外の礫介在する	6.42	27	10	10	7						
				△				9.50m位深粘土混入多め	7.15	40	12	13	15						
				△					7.45	30	10	10	10						
				△					8.15	50	24	26							
				△					8.34	19	10	9							
				△					9.15	50	21	23	6						
				△					9.37	22	10	10	2						
				△					10.15	30	12	9	9						
				△					10.45	30	10	10	10						

柱状 - B A S E

第 4 図 土質柱状図

備考

調査名 今泉市営住宅新築工事地質調査 ボーリング方法 ロータリー 式  
 調査位置 宇都宮市泉ヶ丘4-4-5  
 地点番号 No. NO.4 標高 9.76 m 調査年月日 年 月 日 ~ 年 月 日  
 孔内水位 GL-4.00 m 担当者名

標尺 (m)	標高 (m)	深度 (m)	層厚 (m)	土質記号	試料採取	土質名	色調	記 事	標準貫入試験												
									深度 (m)	N 値 回	10 cm 毎の 打撃回数					(N 値)					
											10 cm	20 cm	30 cm	40 cm	50 cm	10	20	30	40	50	
1	8.91	0.85	0.85	△		表土	黒褐色	有機質ローム													
2				△				粘性あり、固結質の所挟む	1.15	5	2	1	2								
3	6.96	2.80	1.95	△		ローム	茶褐色	2.50mから軽石点在する	1.47	32	15	5	12								
4	5.91	3.85	1.05	△		軽石	黄褐色	粒径φ1~2mm程度、含水多い	2.15	2	1	1									
5	5.01	4.75	0.90	△		粘土ローム	茶褐色	下部茶褐色	2.50	35	25	10									
6				○				粘性、含水中位	3.15	1	1										
7				○				所々薄く砂を15~10cm挟む	3.52	37	37										
8				○				主體礫径φ10~30mm内外、φ30~50mm内外介在する	4.15	1	1										
9				○				8.00mから半角礫状を呈し玉石の混入多めになる	4.45	30	30										
10				○				φ80~150mm内外粘土分少々含む	4.45	30	30										
11	-0.69	10.45	5.70	○		砂 礫	茶灰~暗褐色	9.00m付近若干漏水あり	5.15	50	15	20	15								
									5.43	28	10	10	8								
									6.15	35	14	14	7								
									6.45	30	10	10	10								
									7.15	50	15	23	12								
									7.42	27	10	10	7								
									8.15	50	24	26									
									8.33	18	10	8									
									9.15	36	15	11	10								
									9.45	30	10	10	10								
									10.15	50	19	11	20								
									10.45	30	10	10	10								