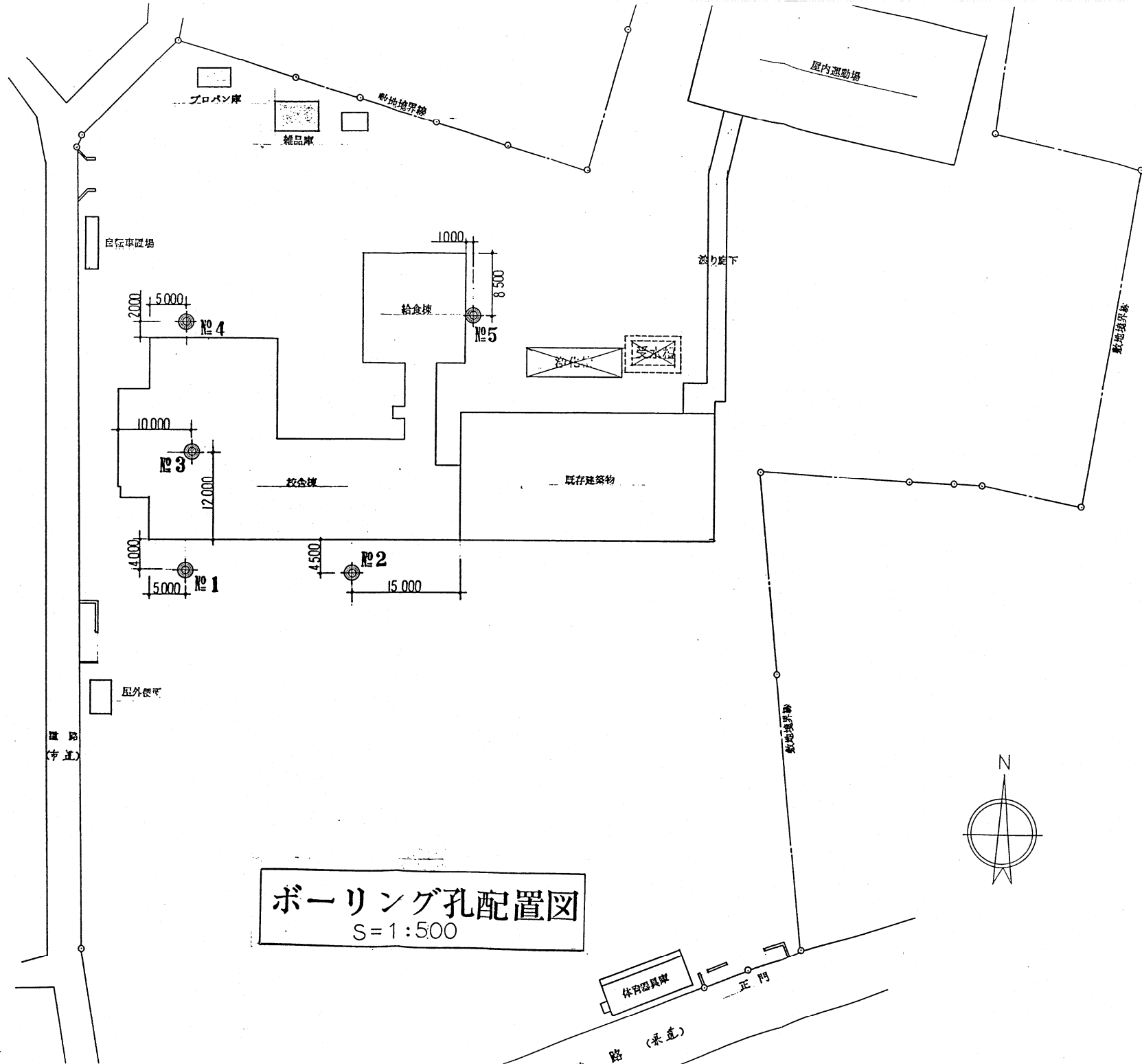


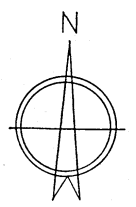
案内図

S=1:50,000

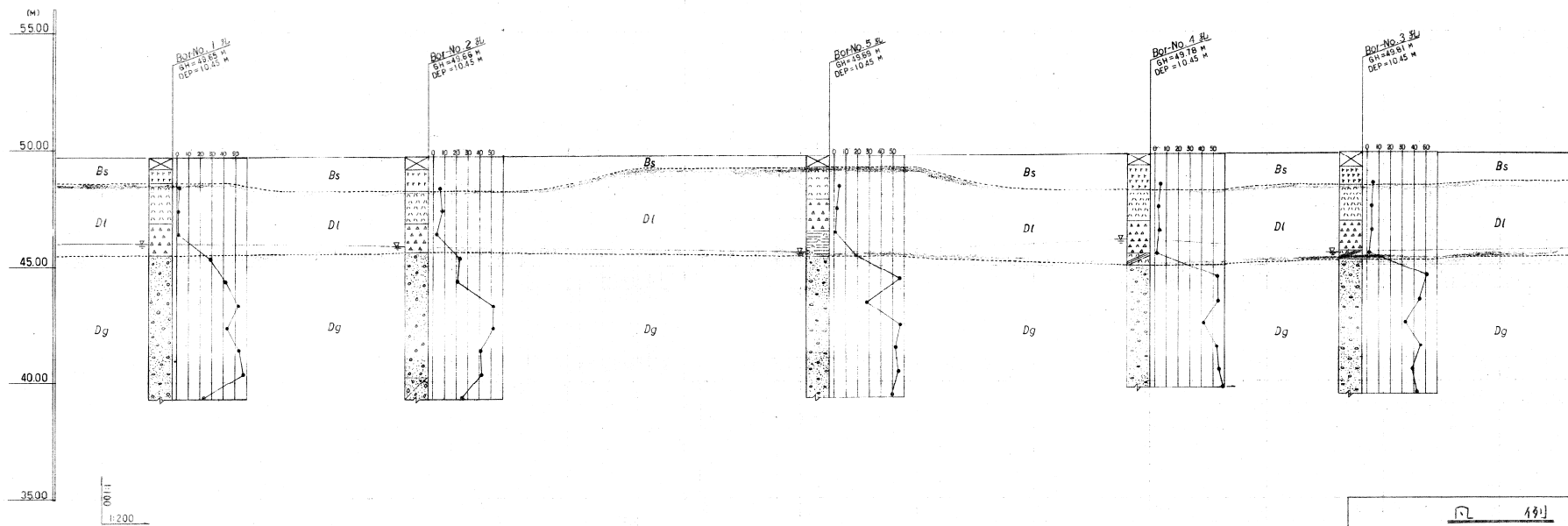




ボーリング孔配置図
 S=1:500



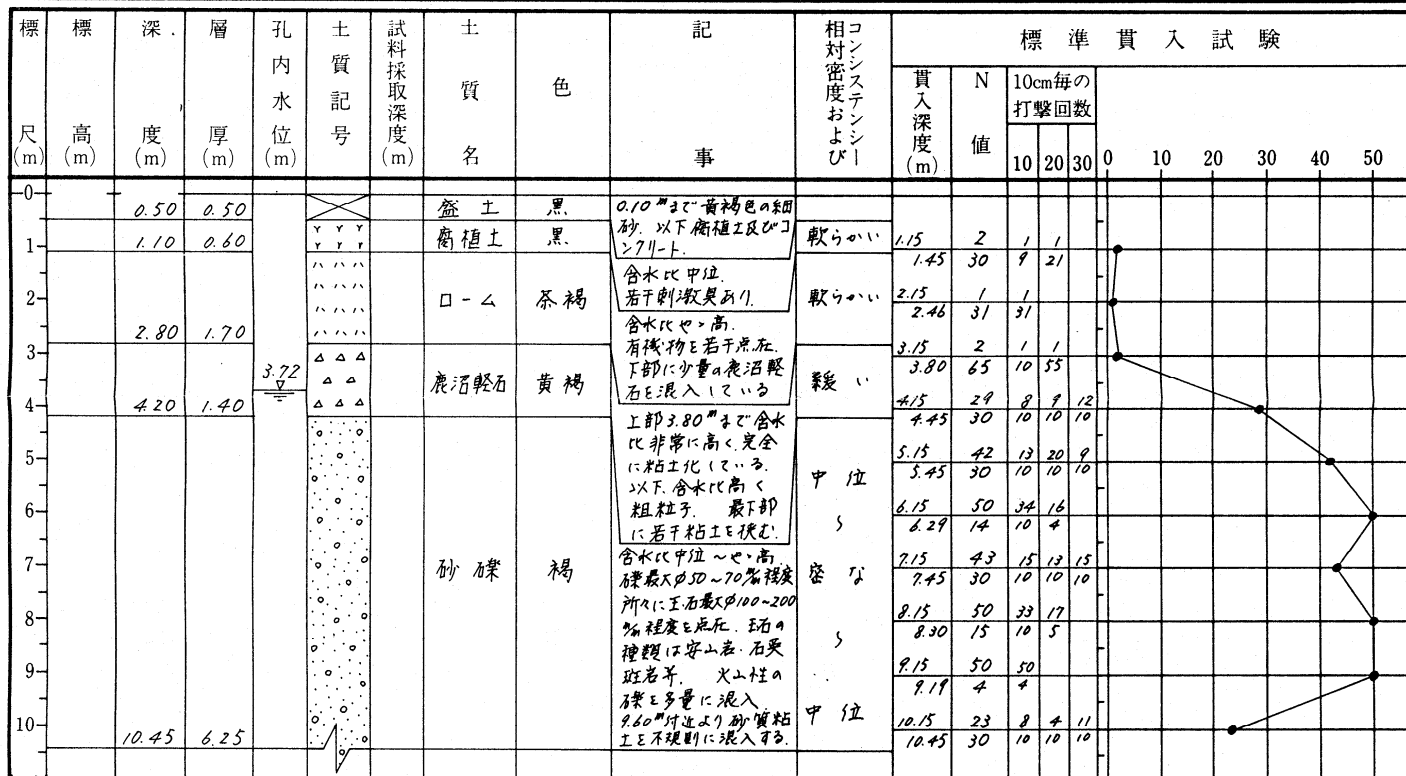
想定地層断面図 Scale: 1/100



凡例	
Bs	表土層 (N値5~6, \bar{N} =5.3)
Df	腐植土層 (N値1~8, \bar{N} =3.0)
Dg	砂礫層 (N値21~30, \bar{N} =42.6)

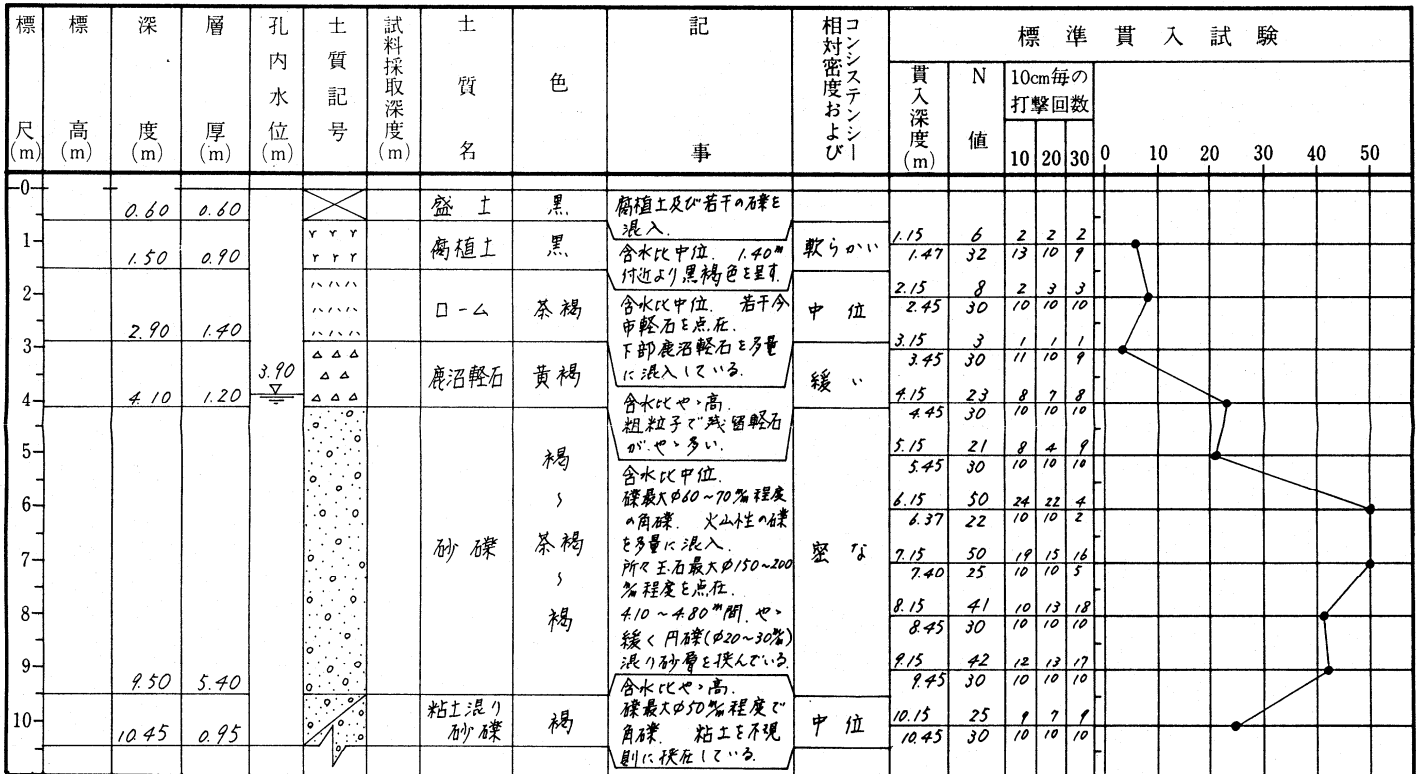
土質柱状図

ボーリング番号	No. 1 孔	ボーリング工法	ロータリー式	備 考
調査名	姿川第二小学校校舎改築工事に伴う地質調査			
所在地	宇都宮市砒上町 52			
調査年月日	昭和 63 年 2 月			
標 高	49.65 ^m	基 準	KBM = 50.00 ^m	
実施者名	生田目建築設計事務所	責 任 者		



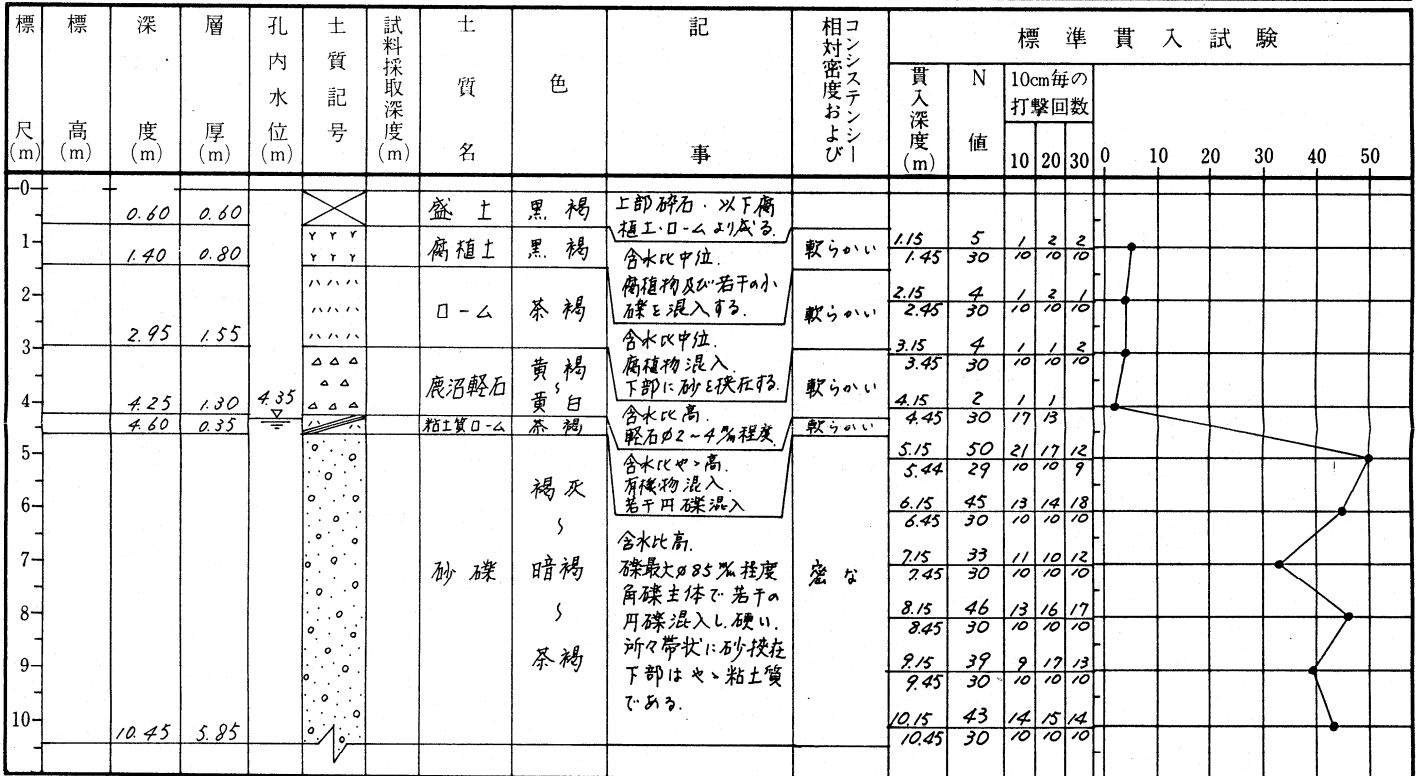
土質柱状図

ボーリング番号	No. 2 孔	ボーリング工法	ロータリー式	備考
調査名	姿川第二小学校校舎改築工事に伴う地質調査			
所在地	宇都宮市砥上町52			
調査年月日	昭和63年2月			
標高	49.66 ^m	基準	KBM=50.00 ^m	
実施者名	生田目建築設計事務所			



土質柱状図

ボーリング番号	No. 3 孔	ボーリング工法	ロータリー式	備考
調査名	姿川第二小学校校舎改築工事に伴う地質調査			
所在地	宇都宮市砒上町52			
調査年月日	昭和63年2月			
標高	49.81 ^m	基準	KBM = 50.00 ^m	
実施者名	生田目建築設計事務所	責任者		



土質柱状図

ボーリング番号	No. 5 孔	ボーリング工法	ロータリー式	備考
調査名	姿川第二小学校校舎改築工事に伴う地質調査			
所在地	宇都宮市砥上町52			
調査年月日	昭和63年2月			
標高	49.69 ^m	基準	KBM = 50.00 ^m	
実施者名	生田目建築設計事務所	責任者		

