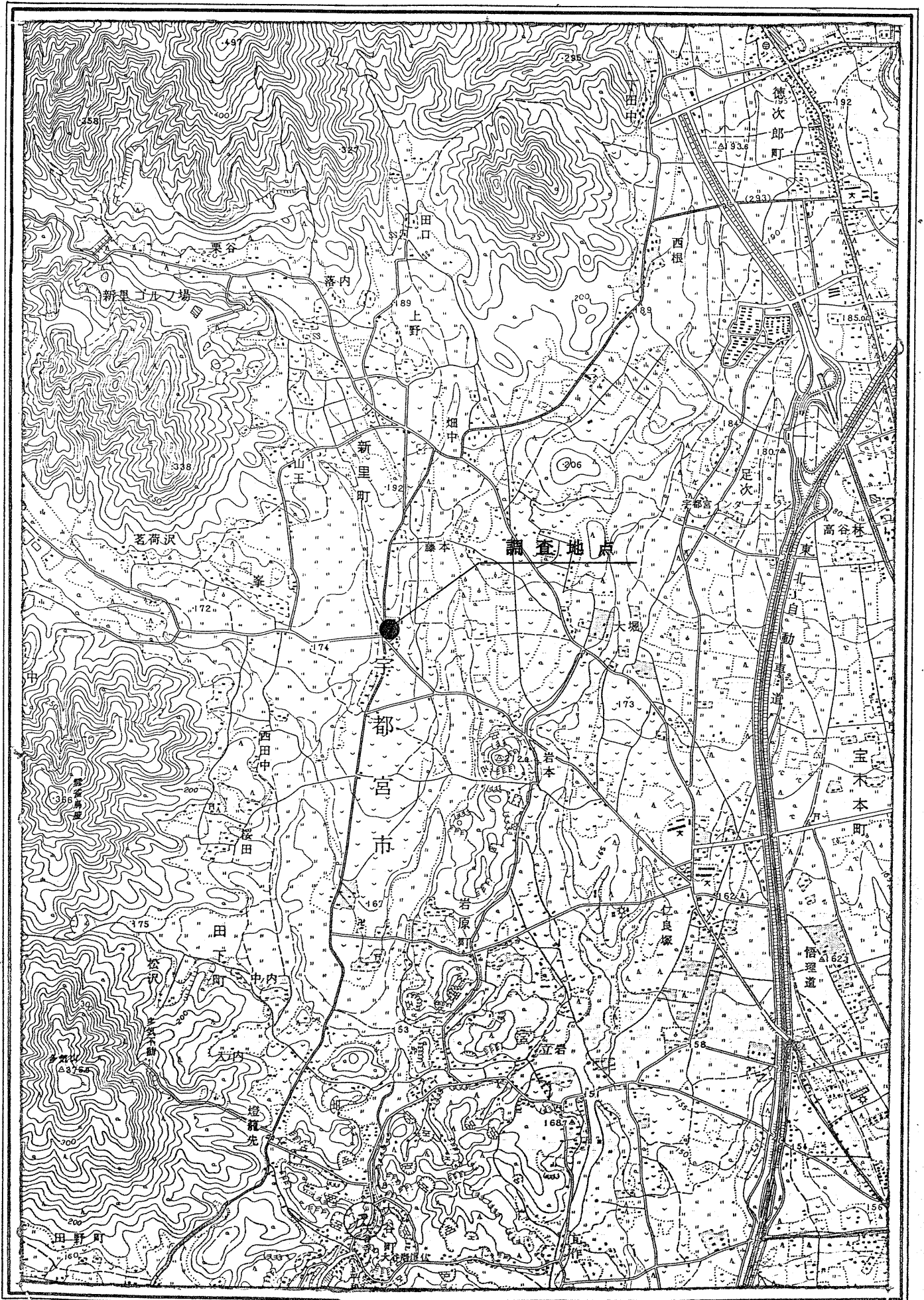
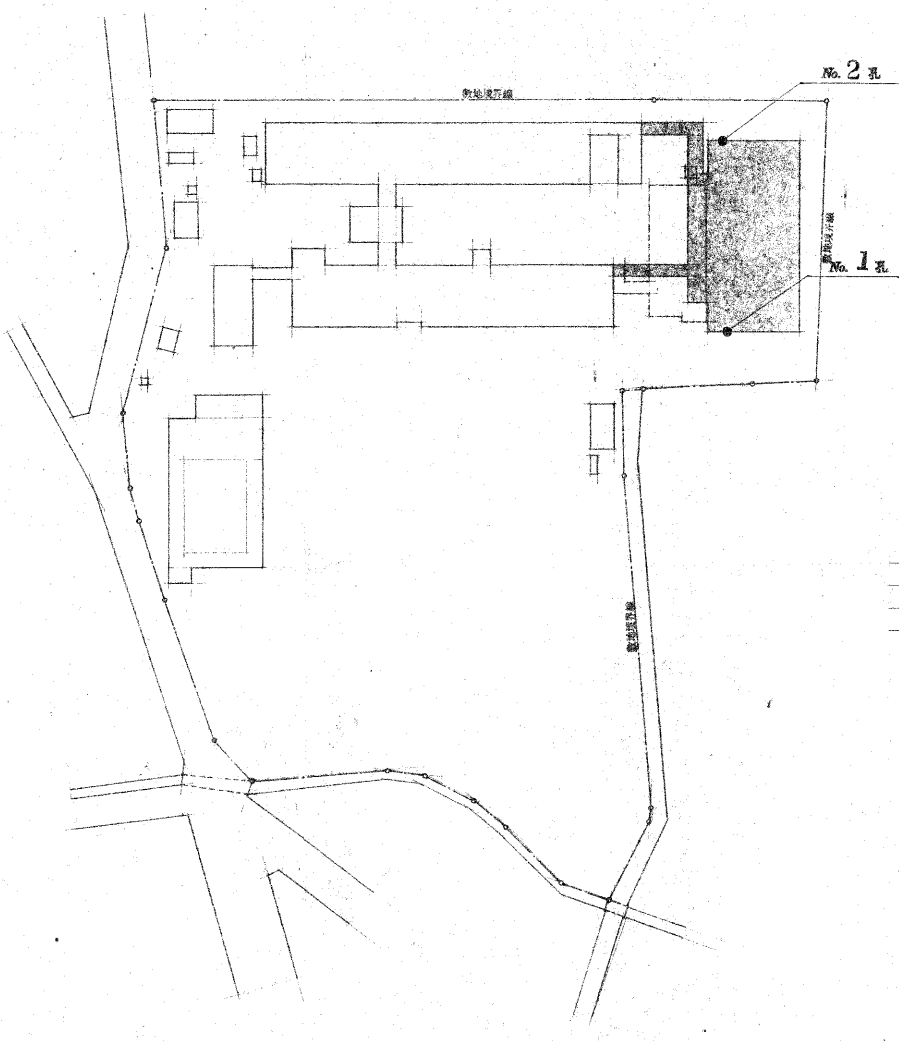
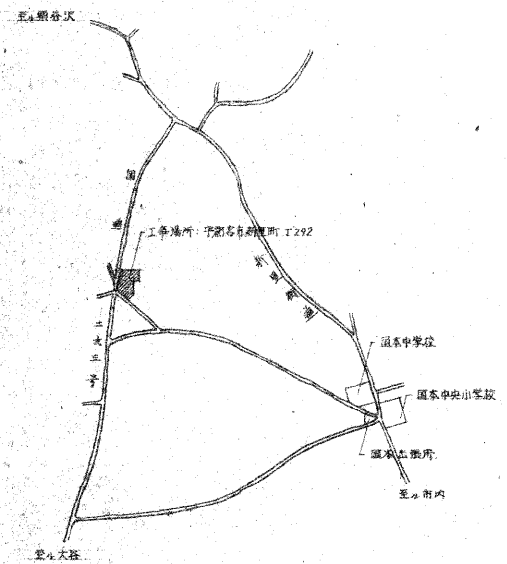


調査位置図 S=1:25000



案内図



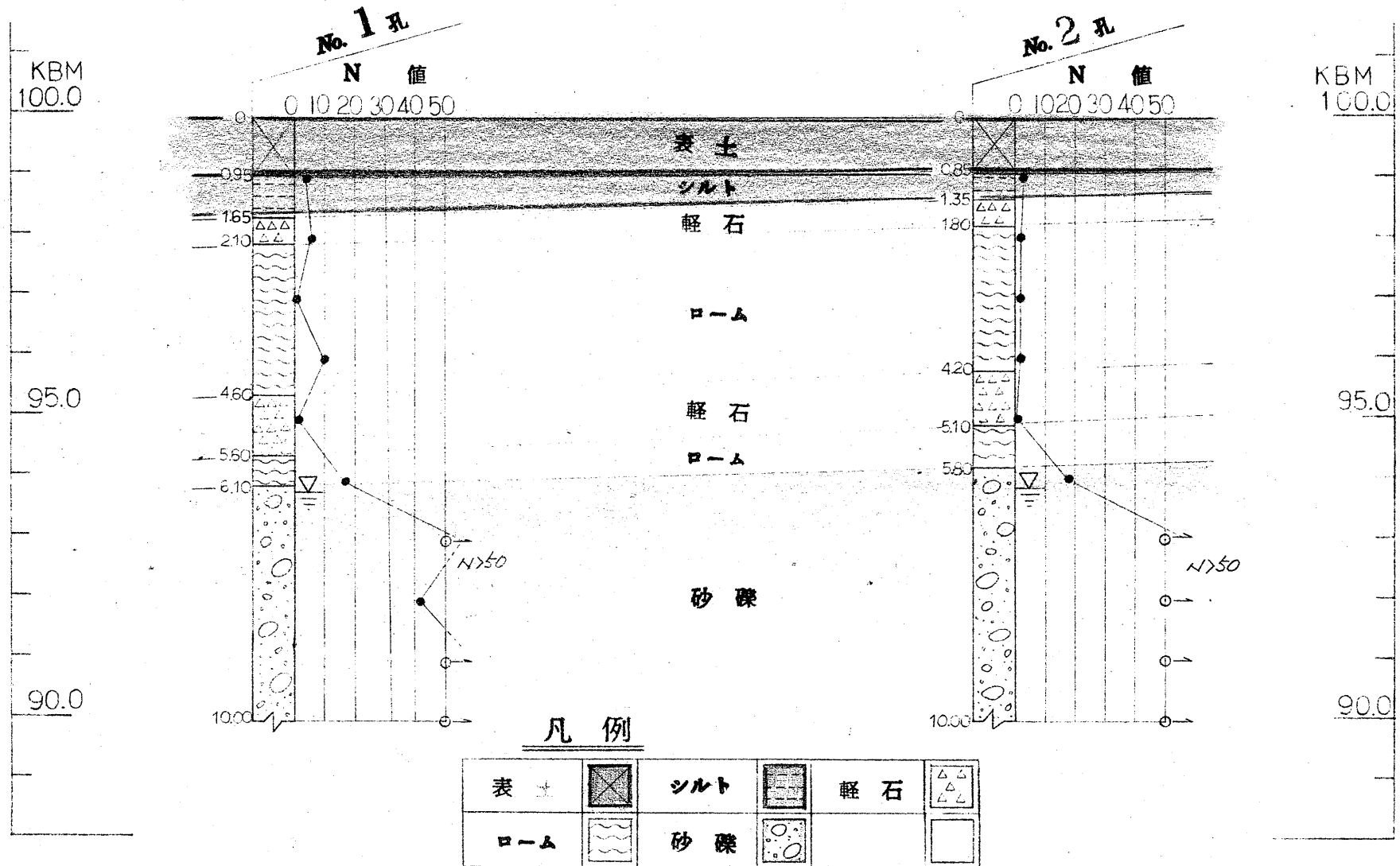
- 新設建物
- 既設建物
- 除去建物

配置図 1 : 600

敷地面積

国木西小学校屋内体育館新築 工事設計図	
配置図 案内図	No.
SCALE 1/600	
設計 昭和 56 年 3 月 日 担当	
有限会社 湯澤一級建築士事務所 <small>宇都宮市助生町1837 028632-0137</small>	

想定地層断面図 縮尺 V1:100 H1:250



土 質 柱 状 図

報 告 用 紙

調査名・調査地点 国本西山学校屋内体育館新築工事 標高 99.90 m 調査年月日 56年5月 日~56年5月 日
 ボーリング孔: No. 1孔(調査深度10.0M) 孔内水位 GL-6.20 m 調査担当者

標尺 m	標高 m	深さ m	層厚 m	現 場 観 察 記 録				標 準 貫 入 試 験										試 料 採 取				
				土質記号	土質名	色調	記 事	深さ m	打撃 回数 貫入量 cm	10cmごとの 打撃回数			N 値						試料番号	深さ m	採取方法	
										10 cm	20 cm	30 cm	0	10	20	30	40	50				60
1	98.95	0.95	0.95	表土	灰茶褐		機を混入する10cmの 黄土R10上部礫分あり	1.15	4	1	1	2								1	1.15	標準貫入試験用サンプリング
2	98.25	1.65	0.70	シート	黒		植物根を混入 乗らかり	2.25	30	10	10	10								2	2.25	
	97.90	2.10	0.45	△△△	軽石	赤茶褐	今市軽石R相約5%	2.25	6	2	2	1								3	2.45	
3				□-△	茶褐		全水成土位 粘性中-硬位 3.0%粘土非相一系 4.0%粘土非相一系 4.0%粘土非相一系	2.25	30	10	10	10								4	3.25	
4	95.30	4.60	2.50	△△△	軽石	黄褐	腐石軽石R2%あり 粒径2~5%相砂を 混入する非相一系	4.15	10	2	2	4								5	4.15	
5	94.30	5.60	1.00	△△△	軽石	黄褐	腐石軽石R2%あり 混入する非相一系	5.55	40		20	20								6	5.55	
6	93.90	6.10	0.50	□-△	茶褐		軽石混入乗らかり	6.25	17	6	5	6								7	6.15	
7				○	灰茶褐		粒径10~30%主粒 0.80~100%の玉石を 混入する。	7.25	50	16	30	44								8	7.25	
8				○	砂礫		3~11%粘土相砂を 相砂土から成る	7.25	21	10	10	1								9	7.25	
9				○	灰褐		線付面に後付乗ら かかっている。	8.15	42	13	12	17								10	8.15	
10	99.90	10.00		○			線付面に後付乗ら かかっている。 5.0%粘土主粒 全石一堅に締り相 関係している。	9.15	50	10	44									11	9.15	
11								9.24	19	10	9									12	9.24	
12								10.15	50	18	18	19								13	10.15	
13								10.40	27	10	10	7									14	10.40

土質柱状図

報告用紙

調査名・調査地点 国本小学校屋内体育館新築工事 標高 99.94 m 調査年月日 56年11月 日~56年11月 日
 ボーリング孔: No. 27L(調査深度10.0M) 孔内水位 GL-6.5 m 調査担当者 _____

標尺 m	標高 m	深さ m	層厚 m	現場観察記録				標準貫入試験							試料採取					
				土質記号	土質名	色調	記事	深さ m	打撃回数 貫入量 cm	10cmごとの 打撃回数			N 値					試料番号	深さ m	採取方法
										10 cm	20 cm	30 cm	0	10	20	30	40			
1	99.90	0.85	0.85	表土	灰赤褐		表土層(0-0.85m)全体は概ね均質で、細粒土から成る。	1.15	4	1	1	1						1	1.15	
	98.59	1.55	0.50	三つ	黒		腐植土層(0.85-1.35m)全体は概ね均質で、有機質が豊富。	1.25	30	10	10	10							1.25	
2	98.14	1.80	0.45	軽石	赤赤褐		軽石層(1.35-1.80m)軽石が主体で、細粒土が少量混入。	2.15	2		1	1						2	2.15	
							含水比上位、粘性中~上位	2.50	35		20	15							2.50	
3				ローム	赤褐		全体に赤土が混入し、相対湿度がある。	3.15	2		1	1						3	3.15	
							3.50m付近に相対湿度がある。	3.50	35		20	15							3.50	
4	98.74	1.20	2.40				3.50m付近に相対湿度がある。	4.15	2		1	1						4	4.15	
							4.45m付近に相対湿度がある。	4.45	30		15	15							4.45	
5	96.34	5.10	0.90	軽石	黄褐		軽石層(4.45-5.35m)軽石が主体で、細粒土が少量混入。	5.15	1			1						5	5.15	
							5.47m付近に相対湿度がある。	5.47	30			30							5.47	
6	94.14	5.80	0.70	ローム	赤褐		粘性中~上位	6.15	18	6	6	6						6	6.15	
							6.45m付近に相対湿度がある。	6.45	30	10	10	10							6.45	
7					灰赤褐		粘性0~30%、全体が90%~100%の玉石を混入する。	7.15	50	50								7	7.15	
							2.1.1.7及び粗粒土の細粒土から成る。	7.18	3	3									7.18	
8				砂礫			粗粒土から成る。	8.15	10	21	29								8.15	
							粗粒土から成る。	8.34	19	10	9								8.34	
9					灰褐		赤土が混入している。	9.15	50	21	29								9.15	
							8.0m付近に玉石が混入している。	9.34	19	10	9								9.34	
10	99.94	10.00					全体に赤土が混入している。	10.15	50	18	18	14							10.15	
							調査終了。	10.40	25	10	10	5							10.40	

標準貫入試験用