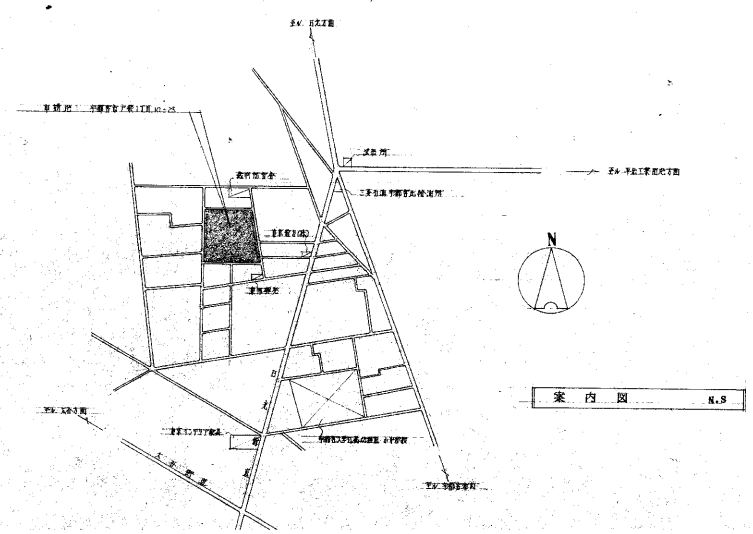
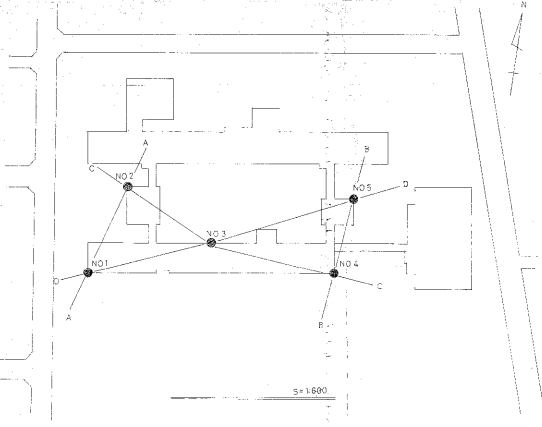


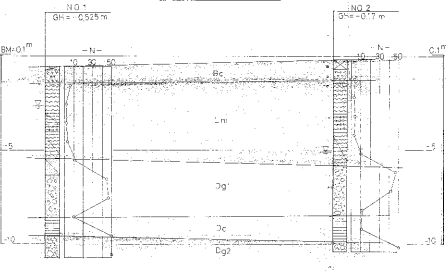
配設図 1:600

■ : 市管建築
□ : 民管建築

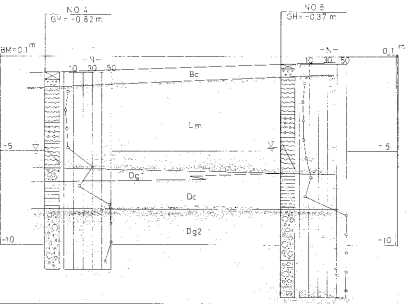




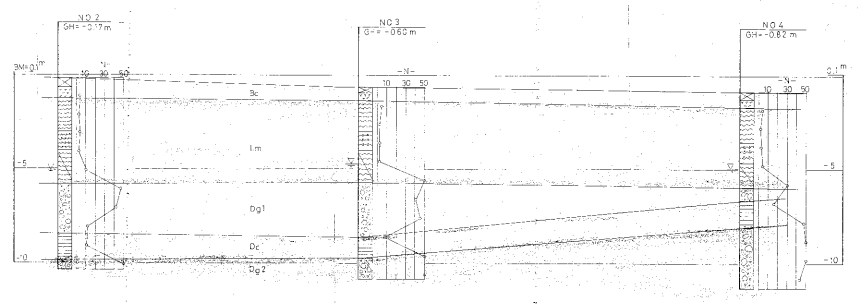
A-A 断面



B-B 断面



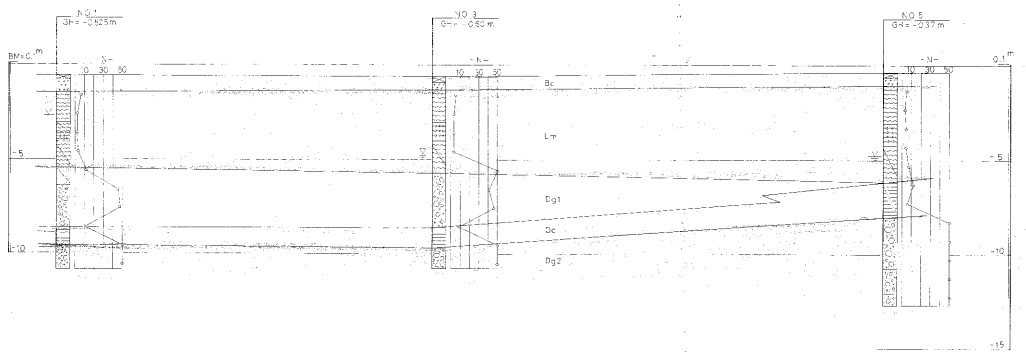
C-C 断面



地層想定断面図

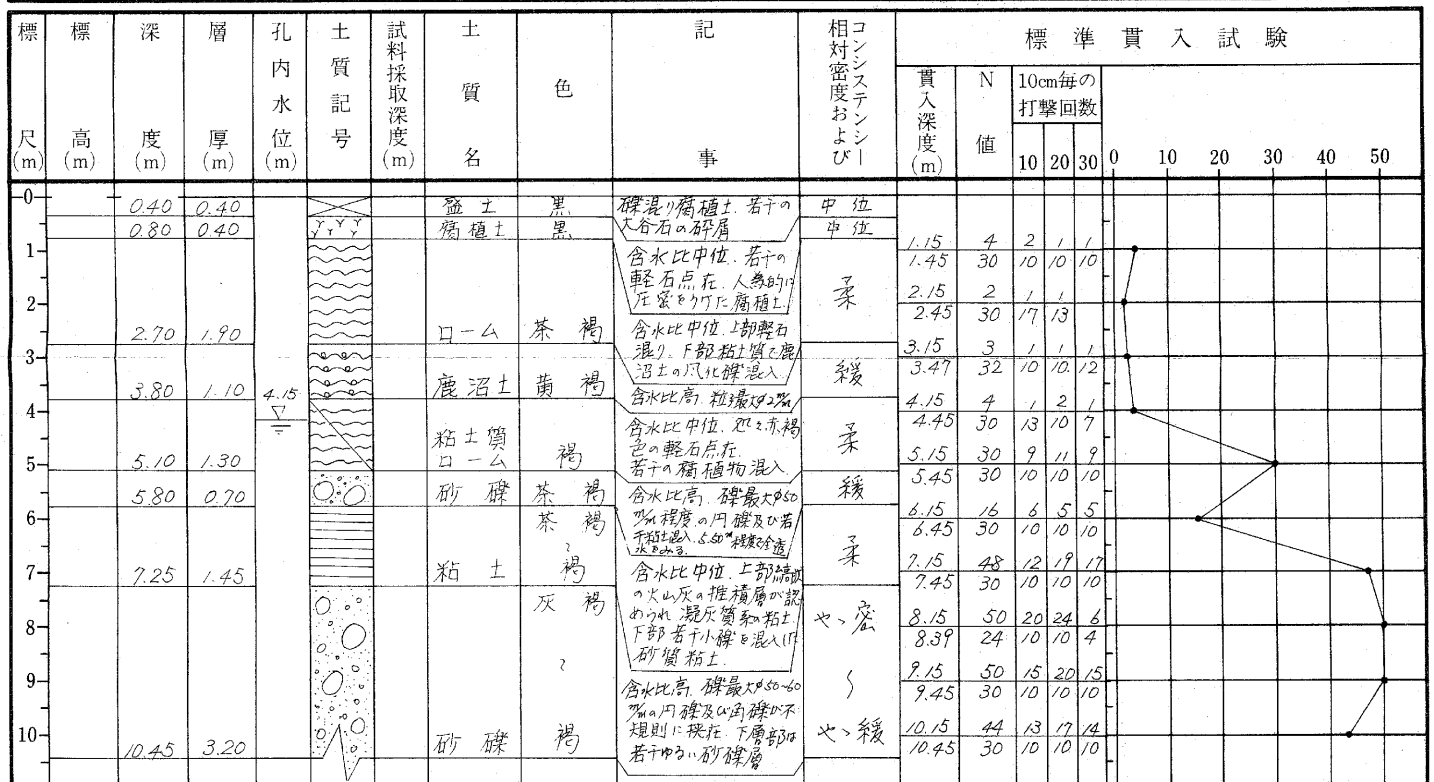
S_H = 1:200
S_V = 1:100

D-D 断面



土質柱状図

ボーリング番号	No. 4 孔	ボーリング工法	ロータリー式	備考
調査名	戸祭小学校改築第2期工事地質調査委託			
所在地	宇都宮市戸祭1丁目10番25号			
調査年月日	昭和58年6月			
標高	-0.82 m	基準	BM=0.1 mとして	
実施者名	生田目建築設計事務所	責任者		



土質柱状図

ボーリング番号	NO. 5 孔	ボーリング工法	ロータリー式	備考
調査名	戸祭小学校改築第2期工事地質調査委託			
所在地	宇都宮市戸祭1丁目10番25号			
調査年月日	昭和58年6月			
標高	-0.37 m	基準	BM = 0.1 m とし	
実施者名	生田目建築設計事務所	責任者		

