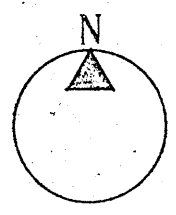


宇都宮市横山町379番地



国道119号

至上河内

北山公園

岩本町

関塚町

県立北高等学校

至黒磯

大宮

至大谷

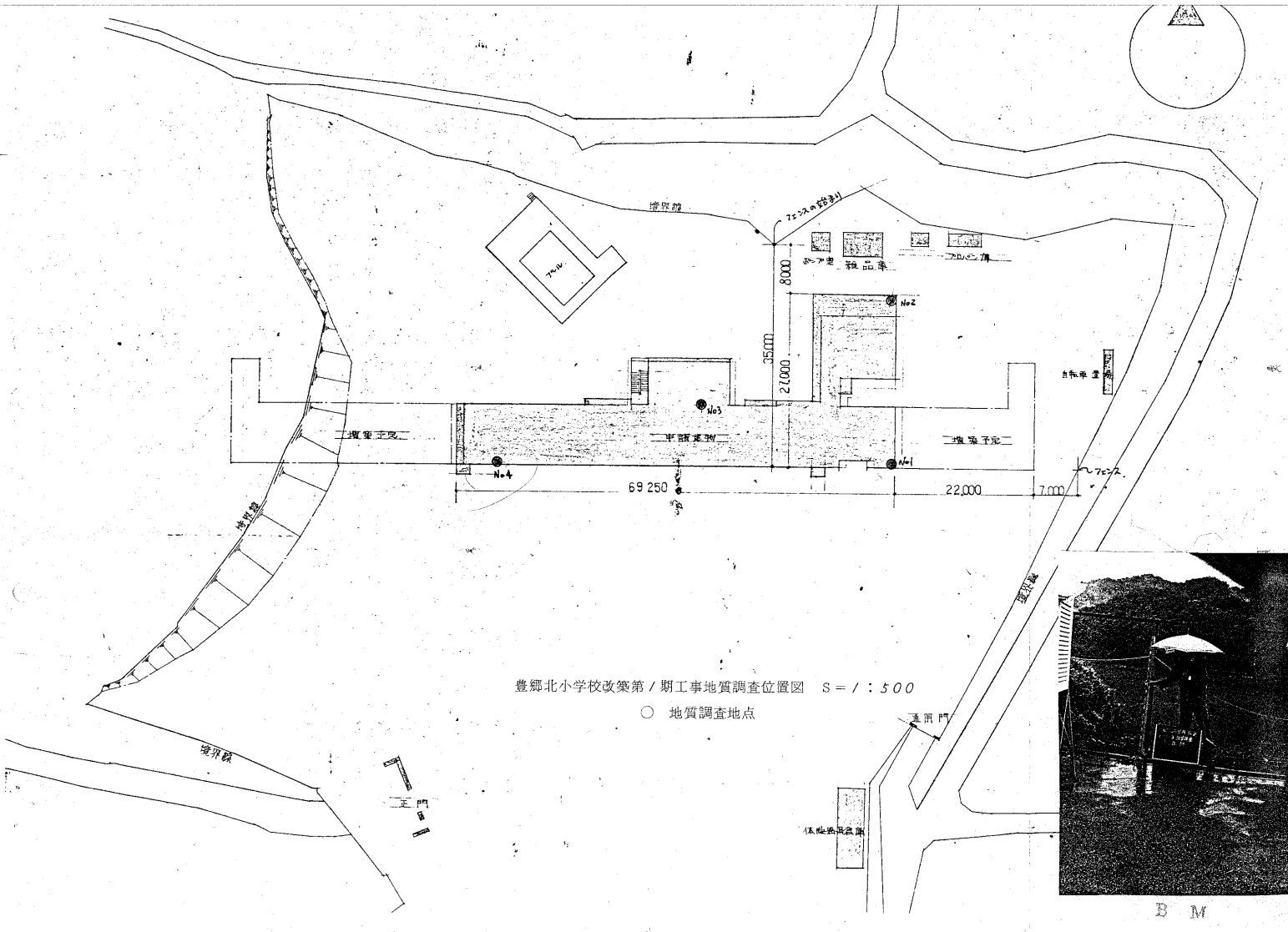
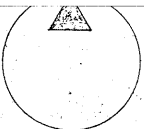
県庁

国鉄宇都宮駅

大蔵町

至日光

至上野



豊郷北小学校改築第1期工事地質調査位置図 S=1:500

○ 地質調査地点



B M

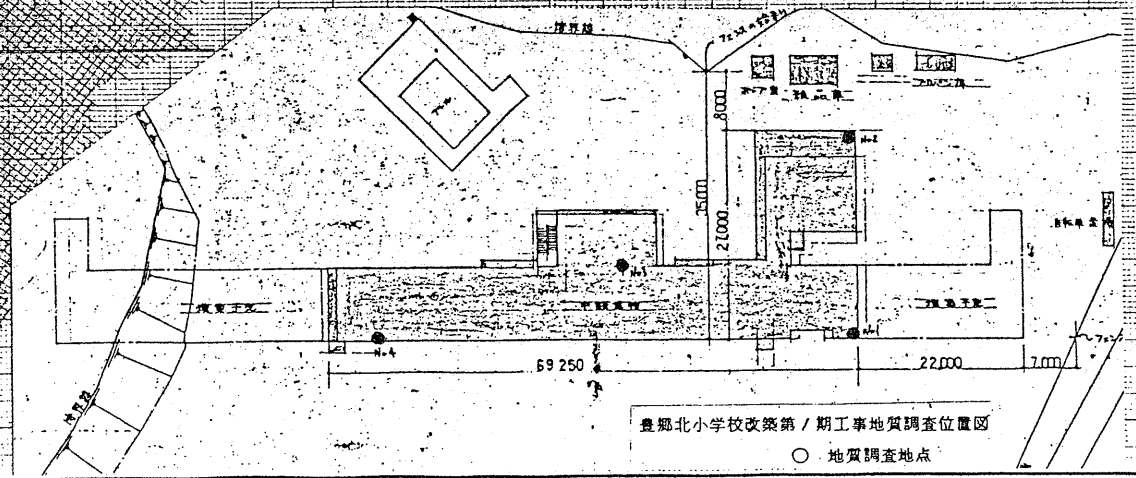
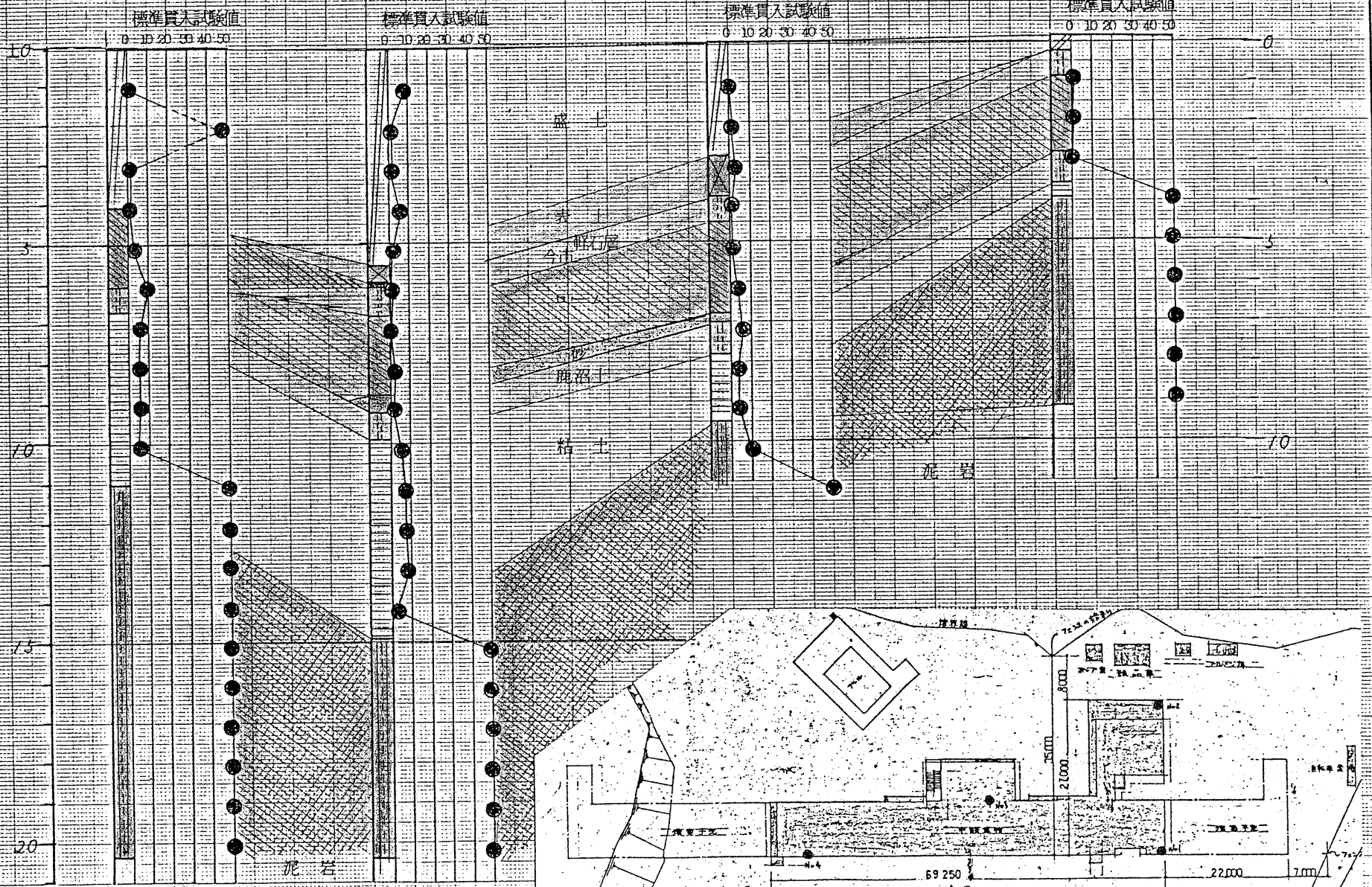
地質推定断面図

No.1 (-0.023m)

No.2 (-0.034m)

No.3 (+0.022m)

No.4 (+0.107m)



豊郷北小学校改築第1期工事地質調査位置図

○ 地質調査地点

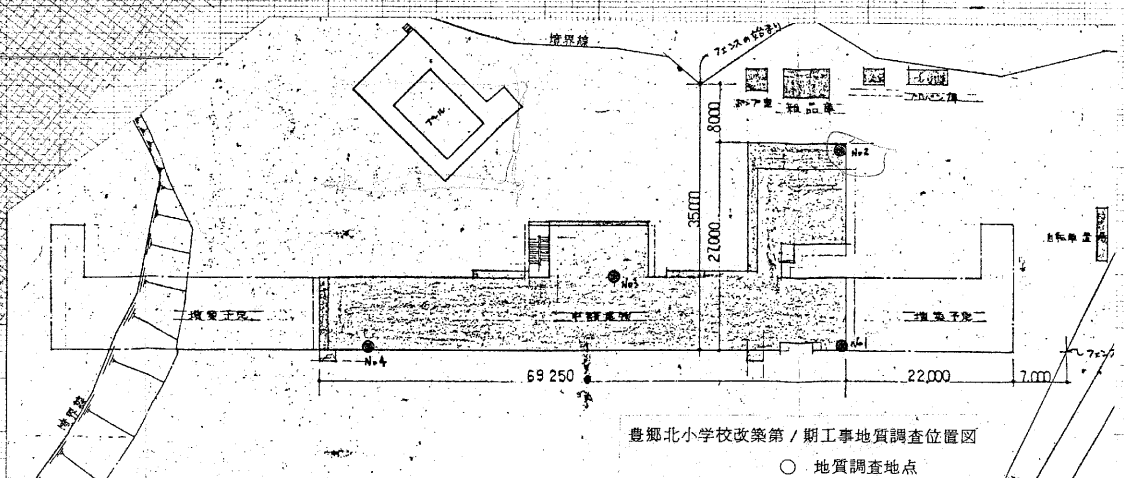
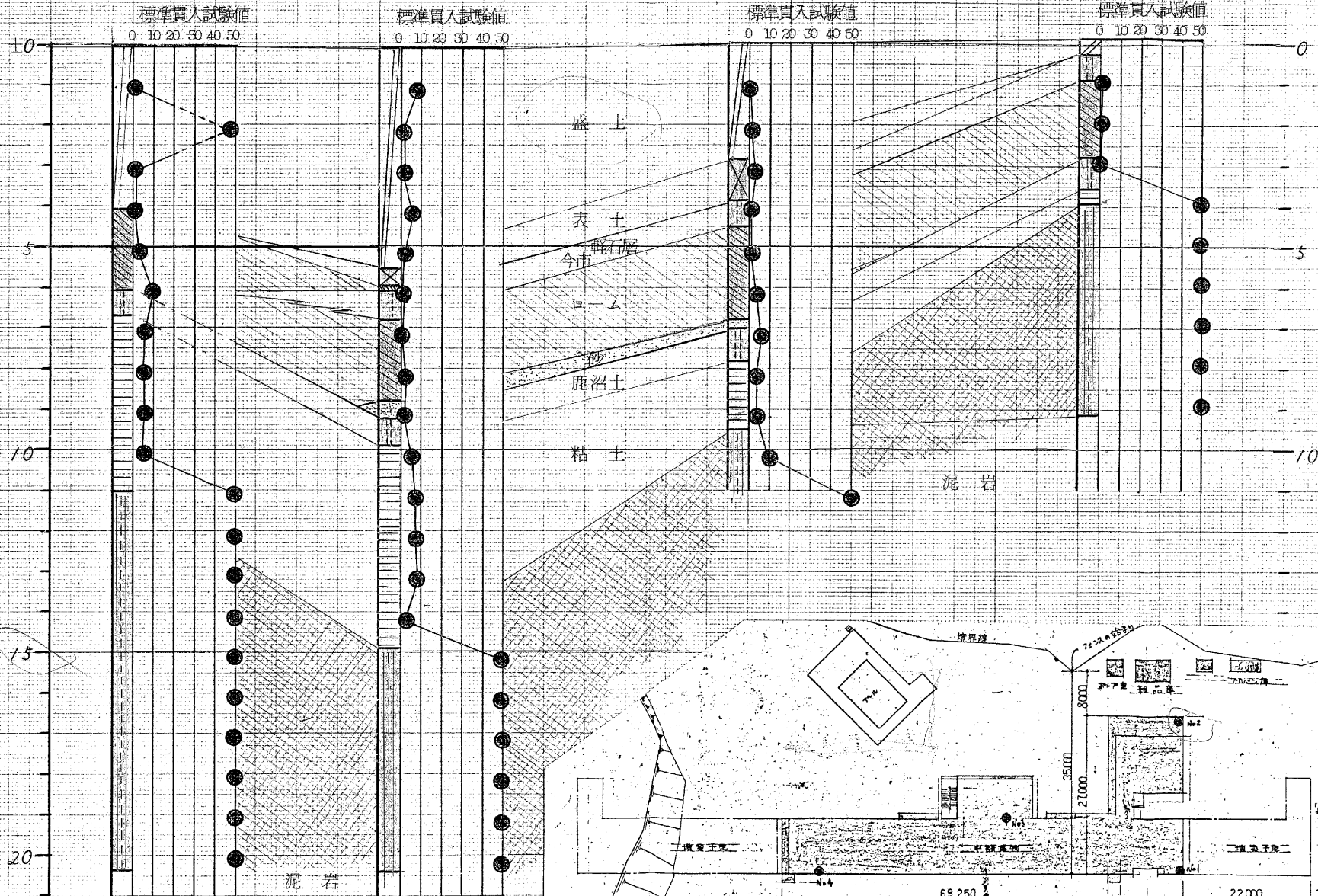
地質推定断面図

No.1 (-0.093m)

No.2 (-0.034m)

No.3 (+0.022m)

No.4 (+0.167m)



ボーリング柱状図

調査名 豊郷北小学校改築第1期工事地質調査 番 No. No.1 地盤高 -0.093 m

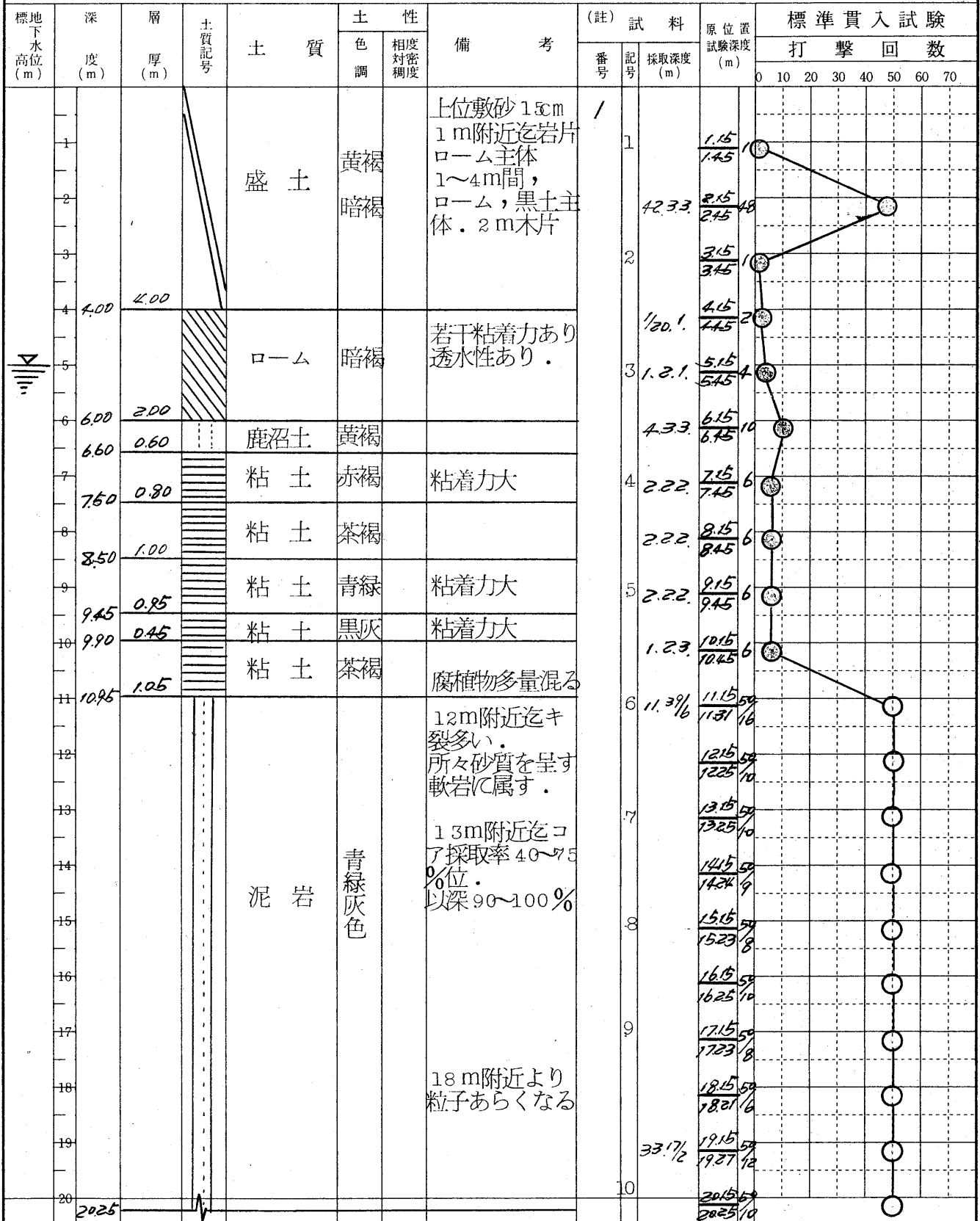
調査場所 宇都宮市横山町379番地 (基準面 KBM±0.0)

地 形 _____ 摘要 _____

調査期間 昭和58年7月 日 ~ 月 日

地下(孔内)水位 GL-5.0m

調査担当者 _____



ボーリング柱状図

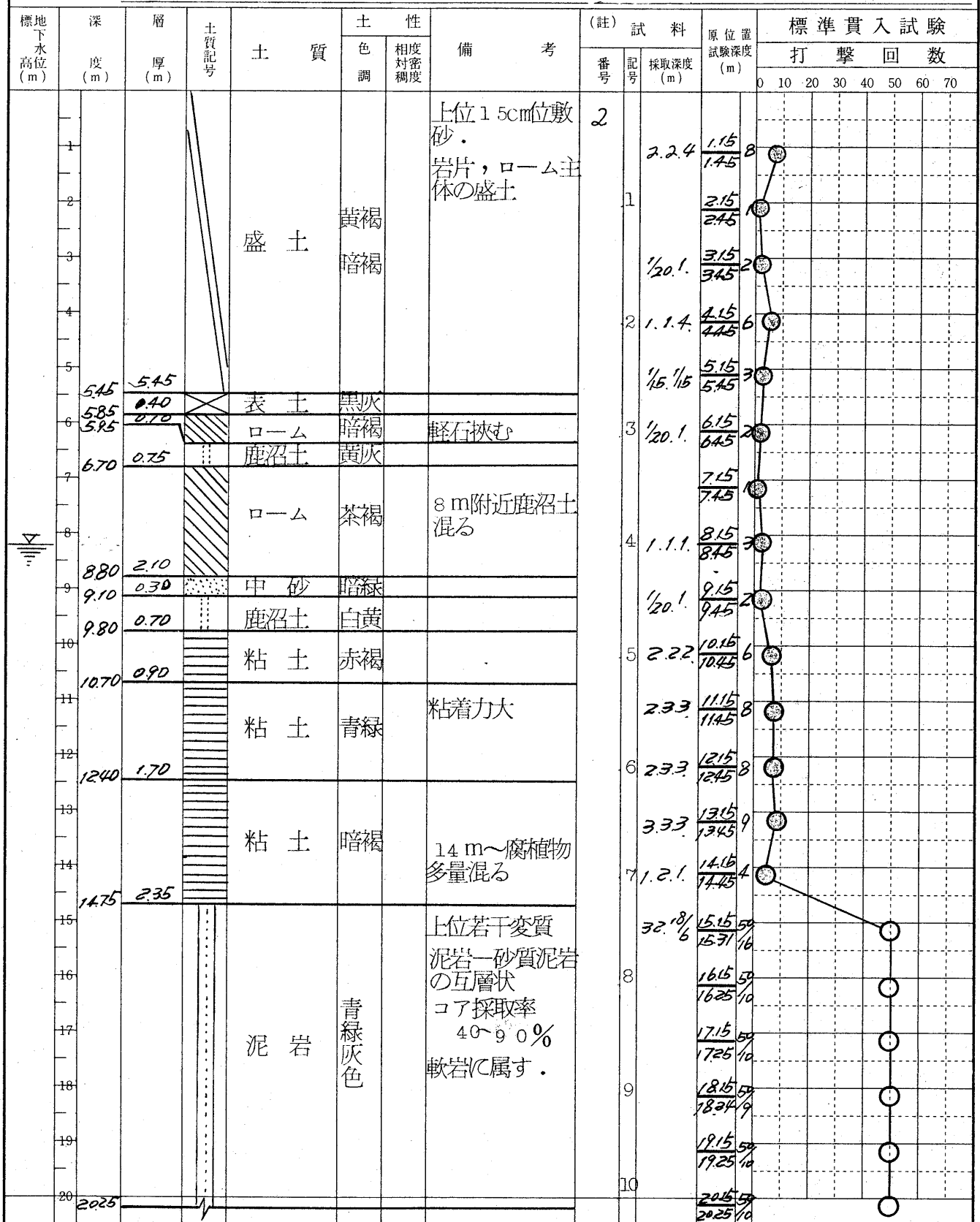
調査名 豊郷北小学校改築第1期工事地質調査 番号 16.2 地盤高 -0.034 m

調査場所 宇都宮市横山町379番地 (基準面 KBM±0.0 m)

地形 _____ 摘要 _____

調査期間 昭和58年7月 日 ~ 月 日

地下(孔内)水位 GL-8.30m 調査担当者 _____



ボーリング柱状図

調査名 豊郷北小学校改築第1期工事地質調査 番 No. 16.3 地盤高 +0.022 m

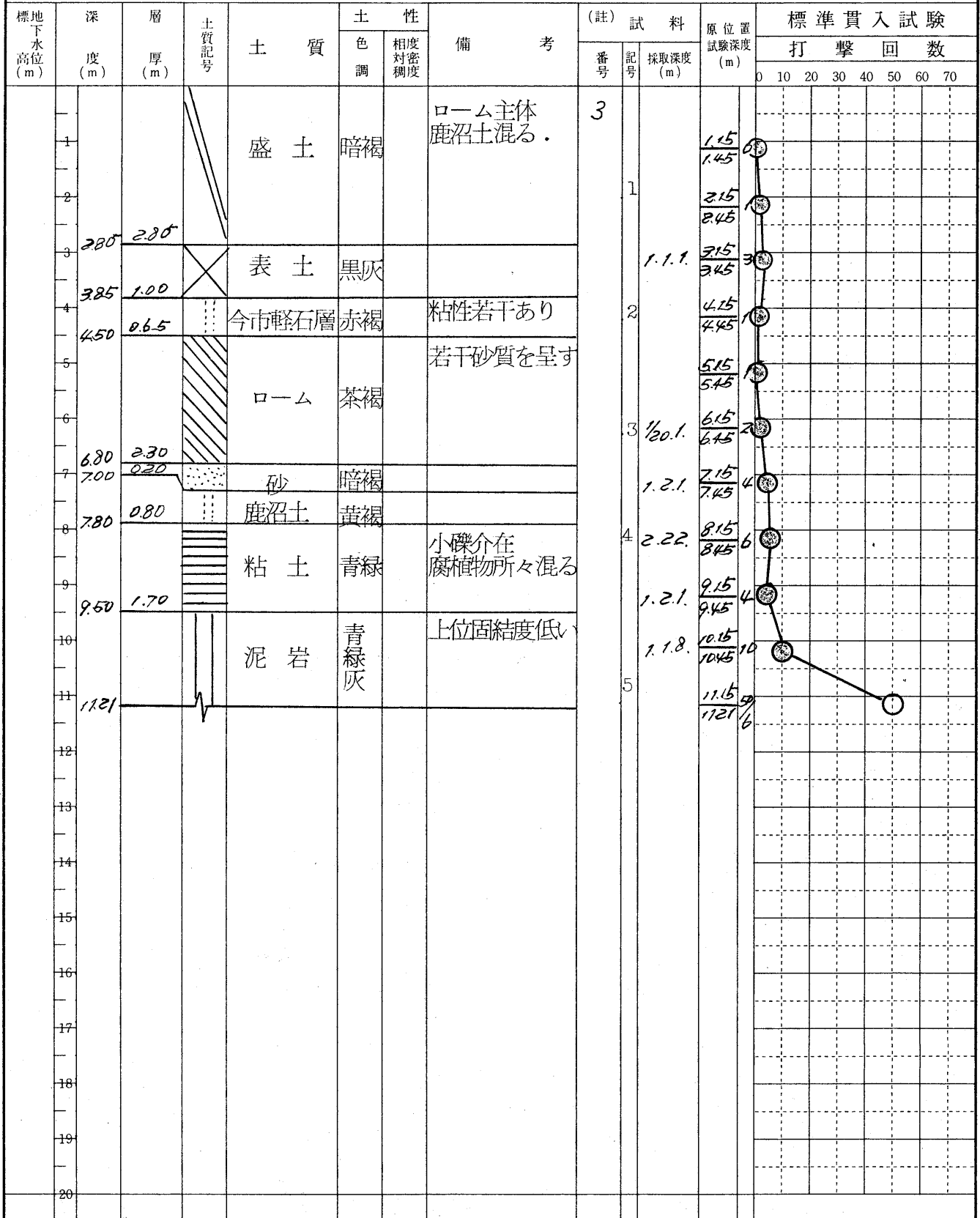
調査場所 宇都宮市横山町379番地 (基準面 KBM±0.0m)

地形 _____ 摘要 _____

調査期間 昭和58年7月 日 ~ 月 日

地下(孔内)水位 GL - _____

調査担当者 _____



ボーリング柱状図

調査名 豊郷北小学校改築第1期工事地質調査 孔番 No. №.4 地盤高 +0.167 m

調査場所 宇都宮市横山町379番地 (基準面 KBM±0.0m)

地 形 _____ 摘 要 _____

調査期間 昭和58年7月 日 ~ 月 日

地下(孔内)水位

調査担当者

標地下水位 高(m)	深 度(m)	層 厚(m)	土質記号	土質	土性		備考	(註) 試料			標準貫入試験									
					色調	相対密度 稠度		番号	記号	採取深度 (m)	原位置 試験深度 (m)	打撃回数								
												0	10	20	30	40	50	60	70	
	0.40	0.40		盛土	暗褐		ローム主体	4												
1	1.00	0.50		今市軽石層	赤褐		有機物少量混る				1.15									
2				ローム	茶褐						2.15									
3	2.90	1.90									2.45									
	3.70	0.80		鹿沼土	白黄		粘土化を呈す				3.15									
4	4.05	0.35		粘土	青白		粘着力大				3.45									
5							上位1m コア採取率30% 以深70~90% 軟岩である。				24.24	4.15								
6				泥岩	青緑灰色						4.30									
7											34.14	5.15								
8											5.28									
9											41.91	6.15								
10											6.26									
11											7.15									
12											7.22									
13											8.15									
14											8.25									
15											9.15									
16											9.25									
17																				
18																				
19																				
20																				