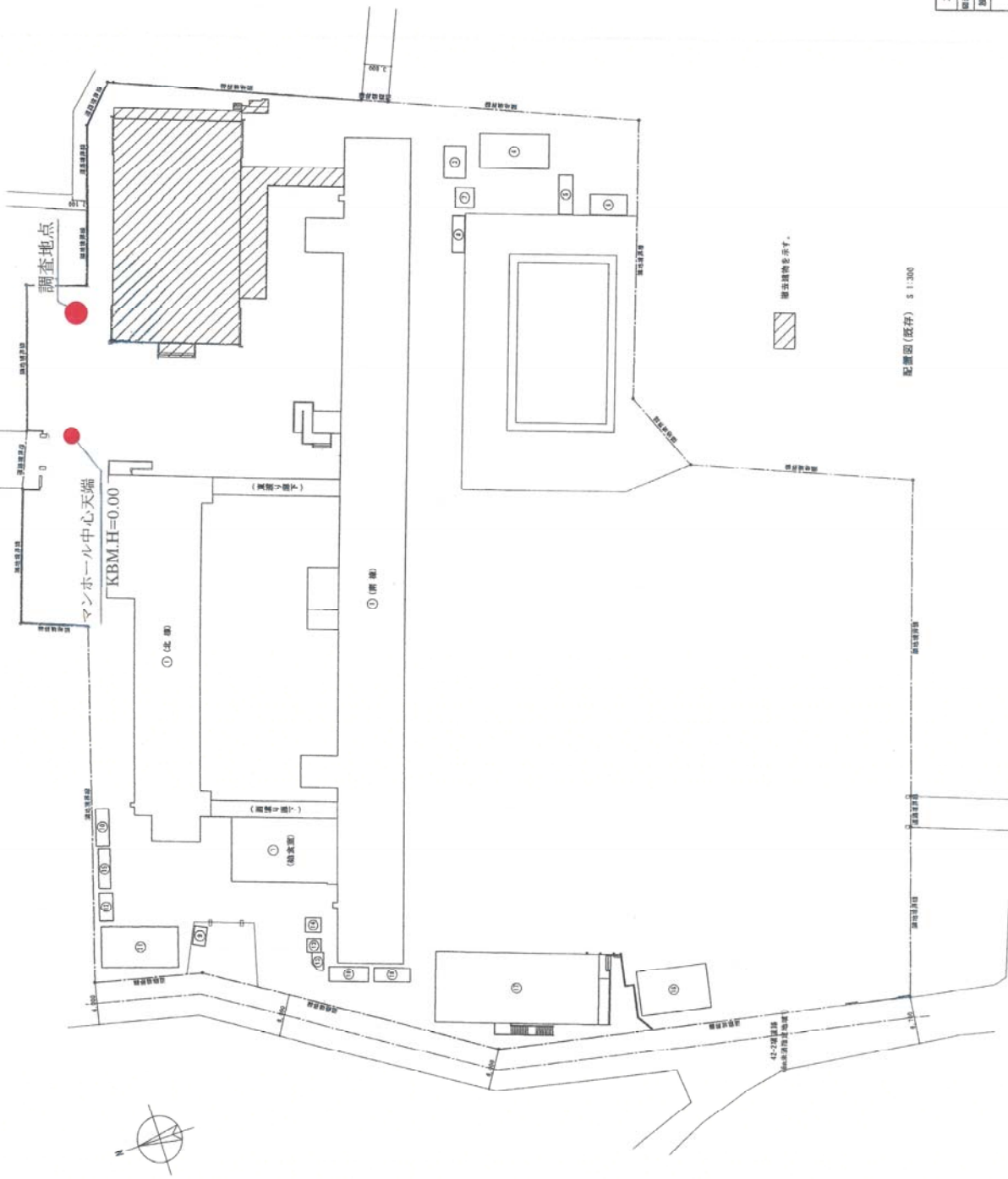


案内図

●.....調査地



調査位置図



配置図(既存) 1:300

工事名称	深瀬小学校屋内運動施設改修工事	棟名印
調査名称/場所	配置図(既存)	調査番号
設計年月日	平成 年 月 日	図面番号
		A-
	平野実作建設株式会社	

ボーリング柱状図

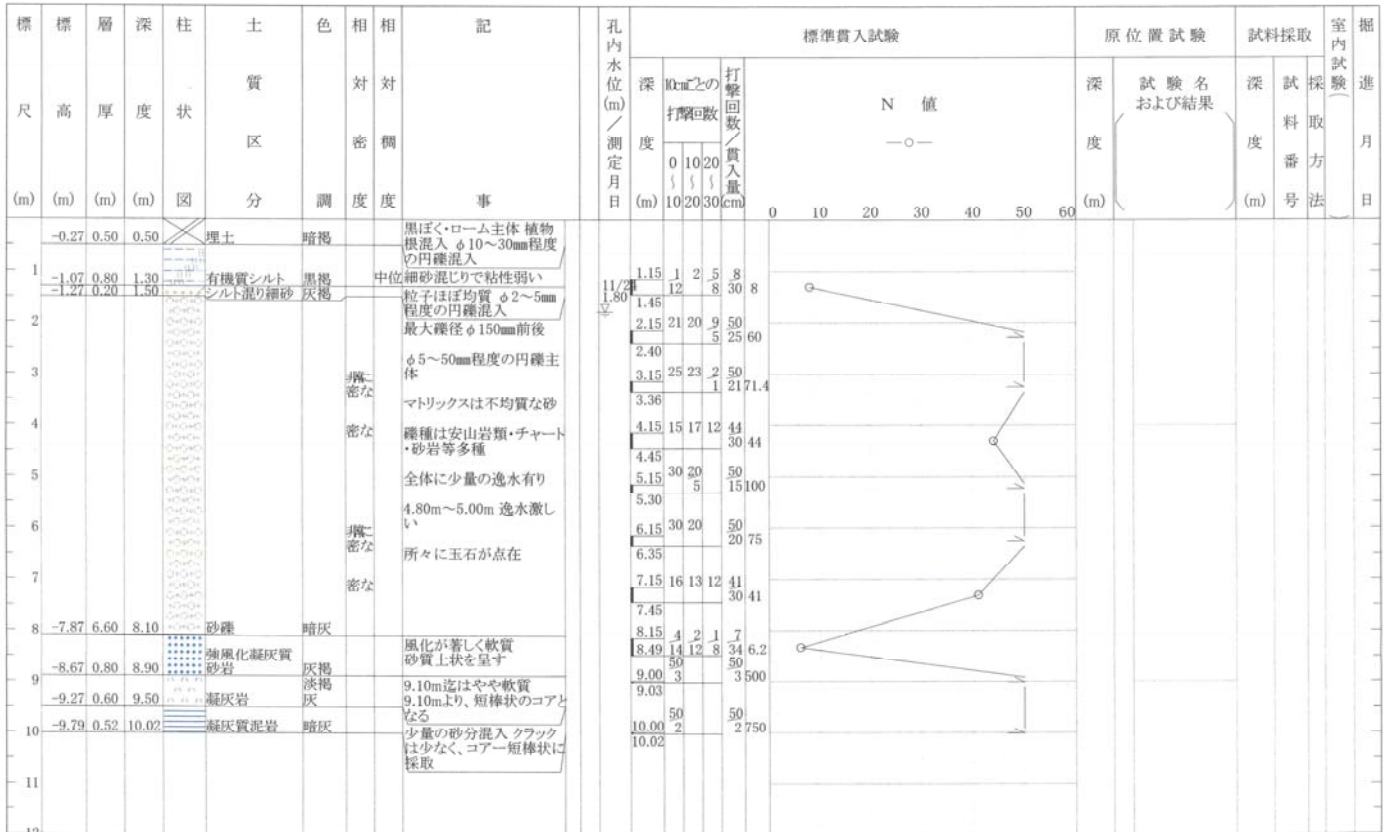
調査名 築瀬小学校屋内運動場改築工事実施設計業務

ボーリングNo.

事業・工事名 _____

シートNo. _____

ボーリング名	No. 1	調査位置	栃木県宇都宮市南大通り2丁目6番6号			北緯	36° 33' 17.22"				
発注機関	宇都宮市役所			調査期間	平成22年11月24日～平成22年11月25日		東経	139° 53' 38.65"			
調査業者名	株式会社 田村忠設計事務所 tel _____		主任技師	現場代理人	コア鑑定者	ボーリング責任者					
孔口標高	0.23m	角	180° 上 90° 下 0°	方	北 0° 西 270° 東 90° 南 180°	地盤勾配	鉛直 0° 水平 0°	使用機種	試錐機 カノー-KR-100 エンジン ヤンマー-NFAD-8	ハンマー落下用具	自動落下
総掘進長	10.02m							ポンプ	カノー-V6		



株式会社 田村忠設計事務所