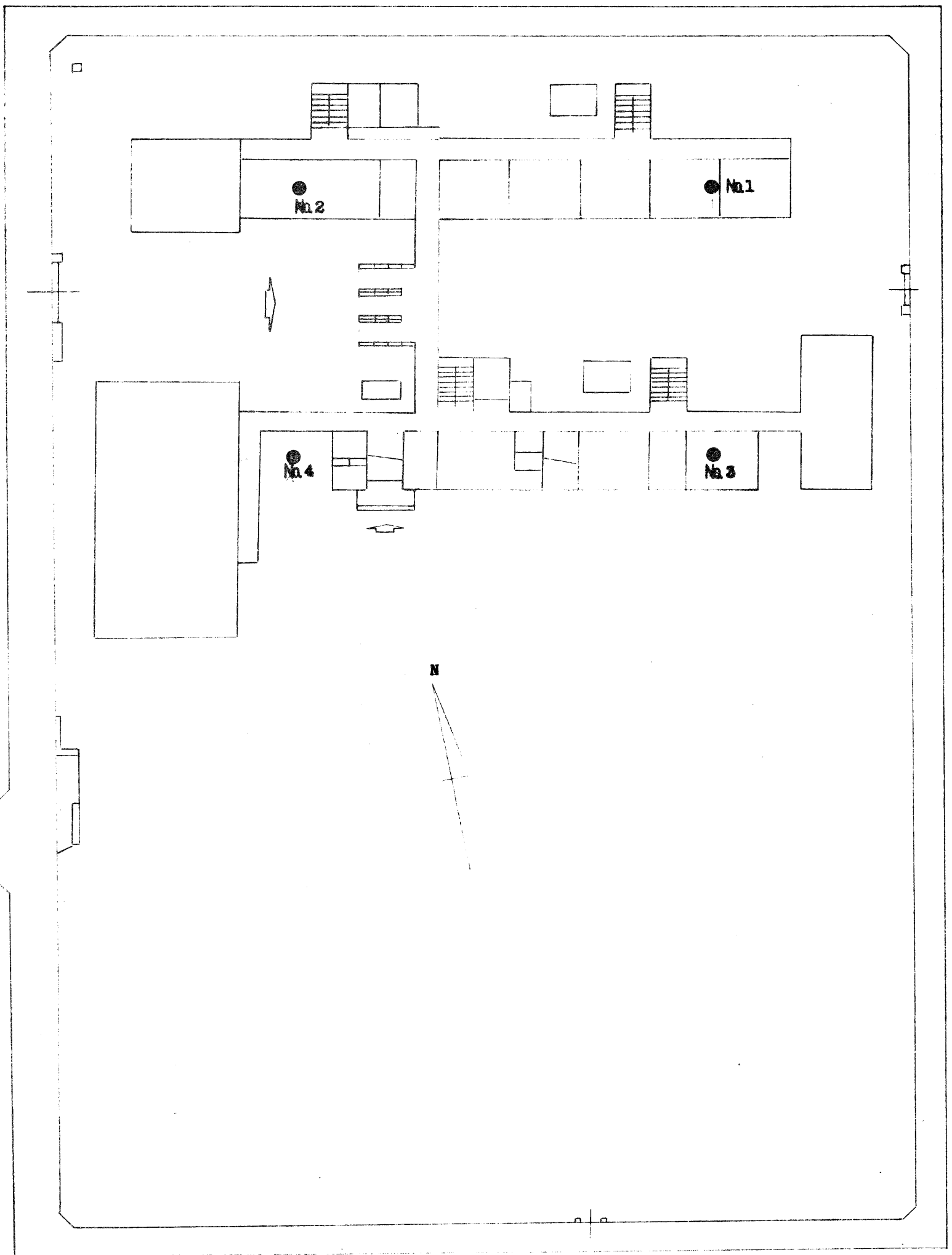


調査位置図



ボーリング柱状図

調査名 宇都宮市城山小学校地質調査 孔番 No. 2 地盤高 _____ m

調査場所 _____ (基準面)

地形 _____ 摘要

調査期間 昭和46年4月1日～4月4日

地下(孔内)水位 3.10 m

調査担当者

標地下水位 高(m)	深度 (m)	層厚 (m)	土質記号	土質	土性		備考	(註) 試料			標準貫入試験									
					色調	相対密度		番号	記号	採取深度 (m)	原位置 試験深度 (m)	打撃回数								
												0	10	20	30	40	50	60	70	
0	0.80	0.80	X	表土	黒色							1.15								
1	2.40	1.60	/ / /	ローム	茶褐色		中位					1.45	5							
2	2.90	0.50		鹿沼土	黄褐色		非常柔					2.15								
3	4.10	1.20	/ / /	ローム	茶褐色		非常柔	粘土質				2.45	4							
4	4.50	0.40	○	砂礫	茶褐色							3.15								
5	5.15		●					最大石礫径100%を混入す。				3.48	33							
6			○					30~50%程度の石礫混入				4.15								
7			○					石礫は硬質				4.24	19							
8			○									5.15								
9	9.05	4.55	○	砂礫								5.20	15							
10	10.15			岩盤	青灰色		堅					6.15								
												6.21	18							
												7.15								
												7.20	15							
												8.15								
												8.22	17							
												9.15								
												9.19	14							
												10.00								
												10.15	15							

(註) ○ 標本用試料 ■ 乱した試料 □ 乱さない試料

ボーリング柱状図

調査名 宇都宮市立城山小学校地質調査 孔番 No. 3 地盤高 _____ m

調査場所 _____ (基準面 _____)

地 形 _____ 摘 要 _____

調査期間 昭和46年4月7日 ~ 4月9日

地下(孔内)水位 2.55 m

調査担当者 _____

標地下 水位 高(m)	深 度 (m)	層 厚 (m)	土質記号	土 質	土 性		備 考	(註) 試 料			標準貫入試験									
					土 色	相対 密度 稠度		原 位 置 試 験 深 度 (m)	打 撃 回 数											
									試料 番号	試料 記号	採取 深度 (m)	0	10	20	30	40	50	60	70	
0				表 土	黒色						1.15 1.45	1								
1	1.10	1.10		粘 土	乳 灰	非 常 と 子 カ	粘着性強い。 含水多い。				2.15 2.49	11 14								
2	2.20	1.10		粘 土	乳 灰	非 常 と 子 カ	含水多い。				3.15 3.59	0								
3	2.80	0.60		粘 土 混 濁 土	緑 灰	非 常 と 子 カ	含水多い。				4.15 4.45	29								
4	3.60	0.80		粘 土	暗 灰		全体的に植物混入				5.15 5.19	59 78								
5	4.30	0.70		粘 土	暗 灰		全体的に20~70 程度の石炭混入。 石炭混入部所々 少くあり。				6.15 6.24	59 79								
7	7.40	3.10		砂 礫	青 灰 色	非 常 と 密 な					7.15 7.29	59 74								
8					青 灰 色	特 別 と 堅 い					8.15 8.35	59 70								
9											9.00 9.18	59 73								
10	10.10			岩 盤	青 灰 色						10.00 10.14	59 74								

(註) ○ 標本用試料 ■ 乱した試料 □ 乱さない試料

ボーリング柱状図

調査名 宇都宮城山小学校地質調査 孔番 No. 4 地盤高 _____ m

調査場所 _____ (基準面 _____)

地 形 _____ 摘 要 _____

調査期間 昭和46年4月9日～4月11日

地下(孔内)水位 3.70 m

調査担当者 _____

標地下水位 高(m)	深 度 (m)	層 厚 (m)	土質記号	土 質	土 性		備 考	(註) 試 料			標準貫入試験													
					土 色 調	相 対 密 度		原 位 試 験 深 度 (m)	採 取 深 度 (m)	打 撃 回 数														
										番 号	記 号	0	10	20	30	40	50	60	70					
0	0.70	0.70	X	表 土	黒色						1.15													
1			/		茶褐色	子木					1.45	4												
2			/		ローム	黄褐色	非常				2.15	4												
3	2.50	1.80	-	鹿沼土	黄褐色	非常	含水あり				3.15	11												
4	3.50	1.00	-	鹿沼土	黄褐色	非常	粘着力強い				3.51	36												
4	4.00	0.50	/	ローム	茶褐色	非常					4.15	50												
5			○		青	非常	6mより50~100mm石礫混入多い				4.29	14												
6			○		灰	非常	最大石礫径200mm				5.15	50												
7			○		色	非常					5.24	19												
8			○								6.15	50												
9			○								6.21	18												
9	9.20	5.20	○	砂 石礫							7.15	50												
10			○	岩 盤	青 灰						7.27	12												
10	10.16		○								8.15	50												
			○								8.26	11												
			○								9.15	50												
			○								9.29	14												
			○								10.00	50												
			○								10.16	16												

(註) ○ 標本用試料 ■ 乱した試料 □ 乱さない試料