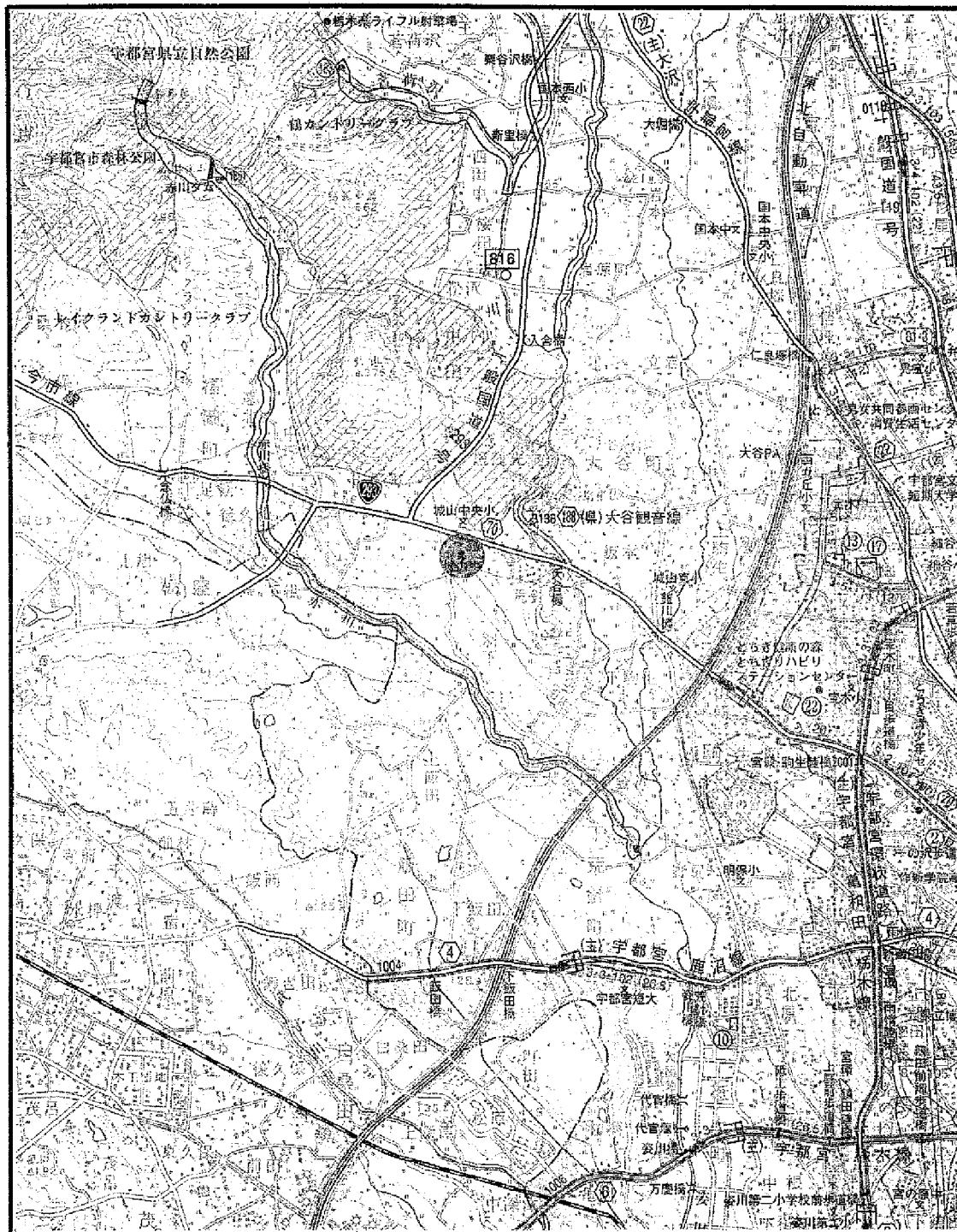


案内図



● 調査地



0 m 1000 2000

縮尺 1:50,000

ボーリング柱状図

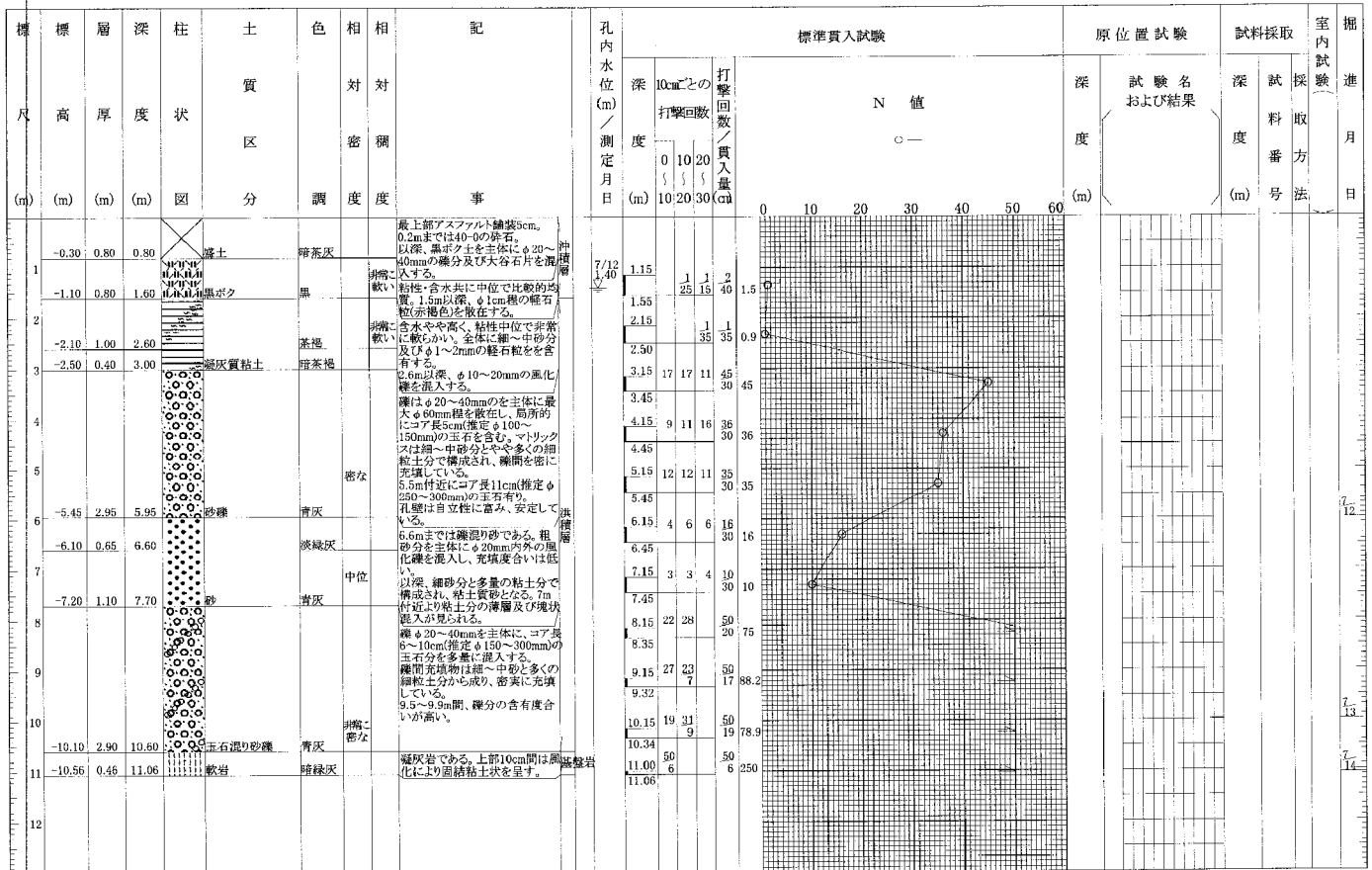
調査名 城山中学校屋内運動場改築工事に伴う地質調査業務委託

ボーリングNo. 5 4 3 9 7 6 1 5 0 0 1

事業・工事名

シートNo.

ボーリング名	B-1	調査位置	宇都宮市大谷町1423番地	北緯	36° 35' 32.72"
発注機関	宇都宮市	調査期間	平成19年7月12日～平成19年7月14日	東経	139° 48' 48.86"
調査業者名	株式会社 中央土木工学研究所	主任技師		現場代理人	
コア鑑定者		ボーリング責任者		ハンマー落下用具	半自動落下
孔口標高	B.M+0.50m	角	180° 上 90° 下 0°	方 向	北 0° 西 270° 東 90° 南 180°
総掘進長	11.00m	地盤勾配	10° 鉛直 90° 水平 0°	使用機種	カノー-KR-100
		エンジン	NFD-9	ポンプ	V6-B



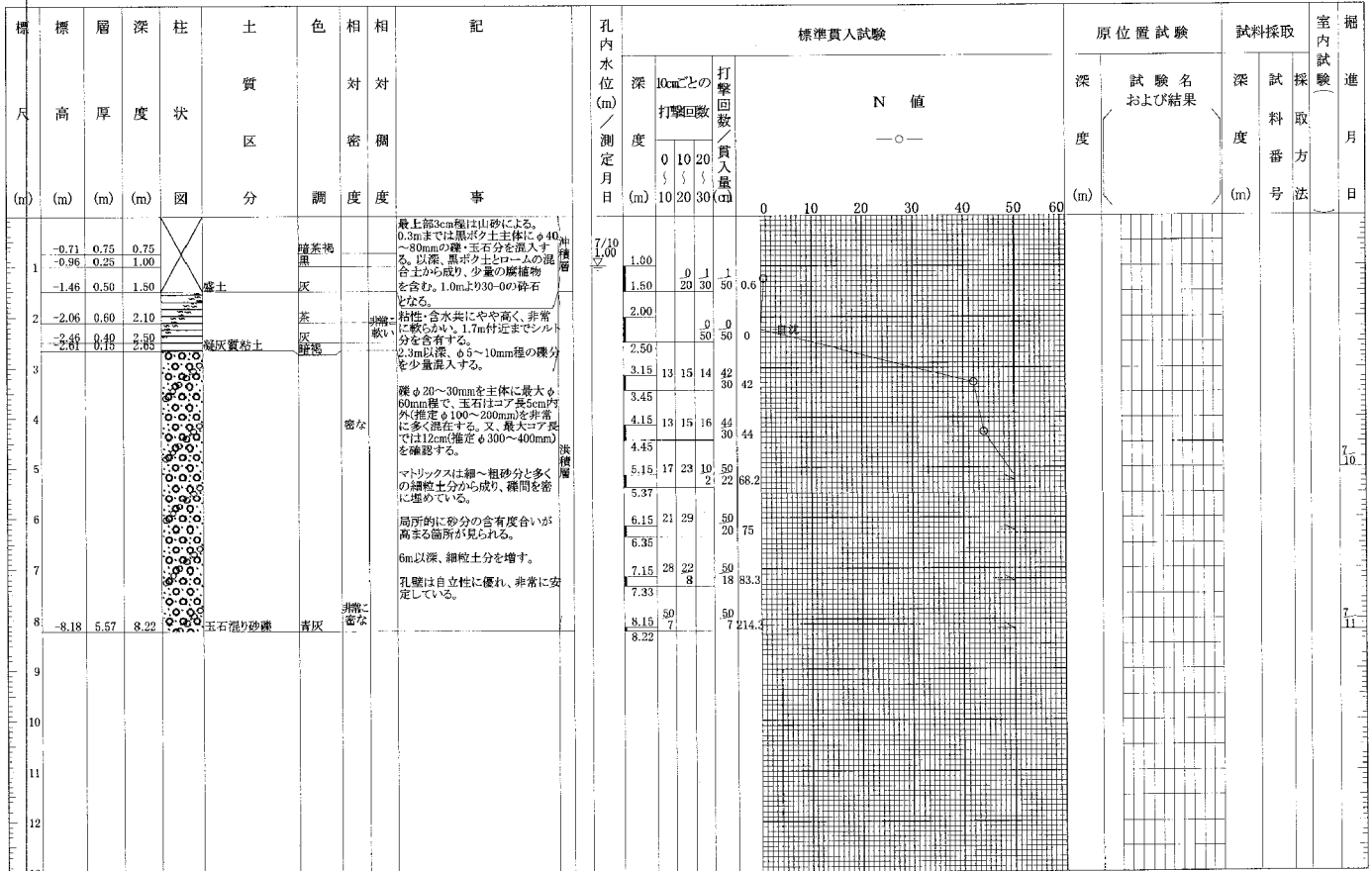
株式会社 中央土木工学研究所

ボーリング柱状図

調査名 城山中学校屋内運動場改築工事に伴う地質調査業務委託
 事業・工事名 _____

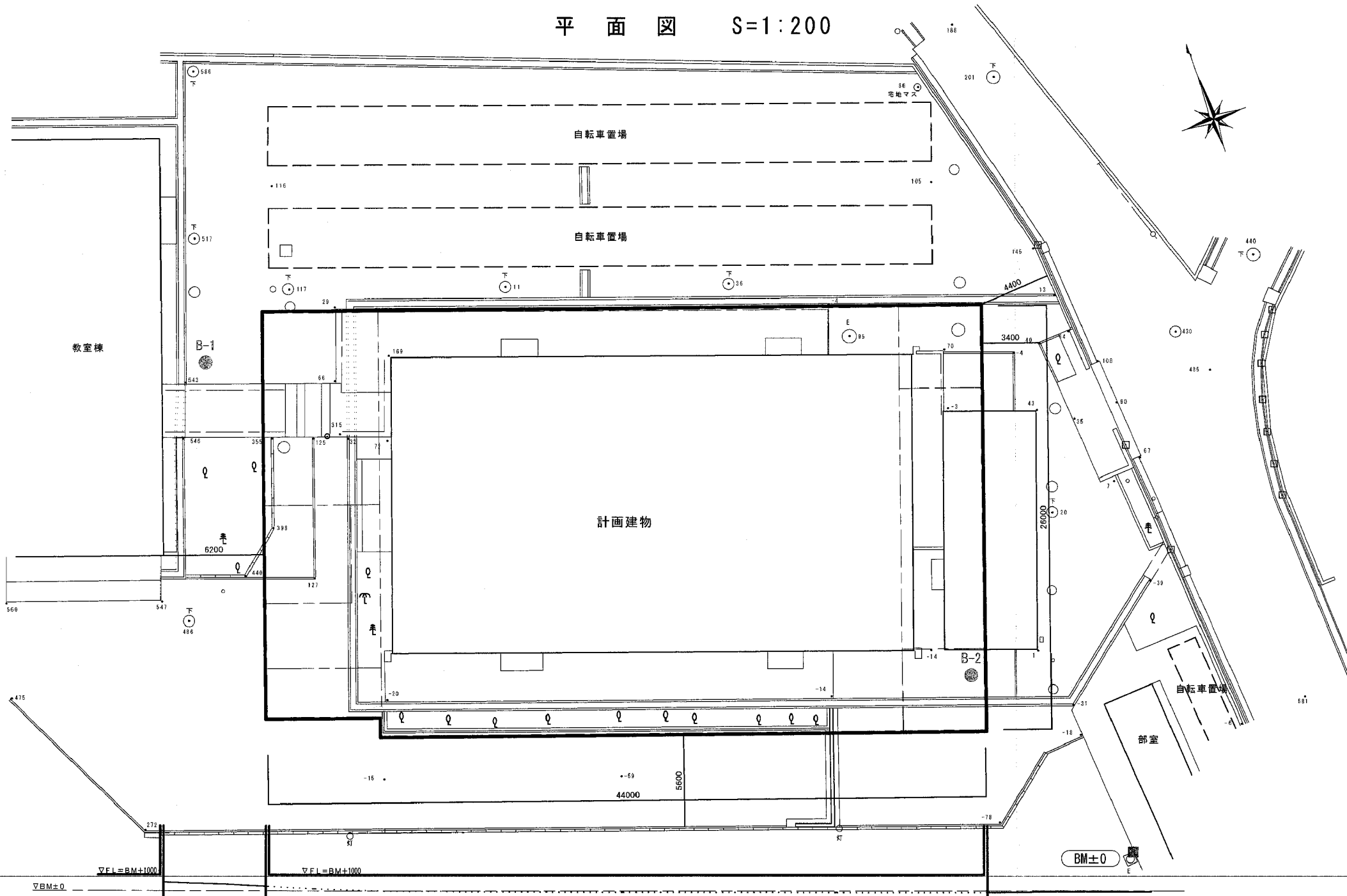
ボーリングNo. 4 3 9 7 6 1 5 0 0 2
 シートNo. _____

ボーリング名	B-2		調査位置	宇都宮市大谷町1423番地		北緯	36° 35' 31.80"	
発注機関	宇都宮市		調査期間	平成19年7月10日～平成19年7月11日		東経	139° 48' 50.63"	
調査業者名	株式会社 中央土木工学研究所		主任技師			現場代理人	コア鑑定者	
ボーリング責任者			試験機	カノーKR-100		ハンマー	半自動落下	
孔口標高	B.M-0.04m		角	180°上 90° 0°下		ポンプ	V6-B	
総掘進長	8.00m		方向	北 0° 90° 東 270° 西 180° 南		エンジン	NFD-9	
			地盤勾配	0° 鉛直 90° 水平 0°				



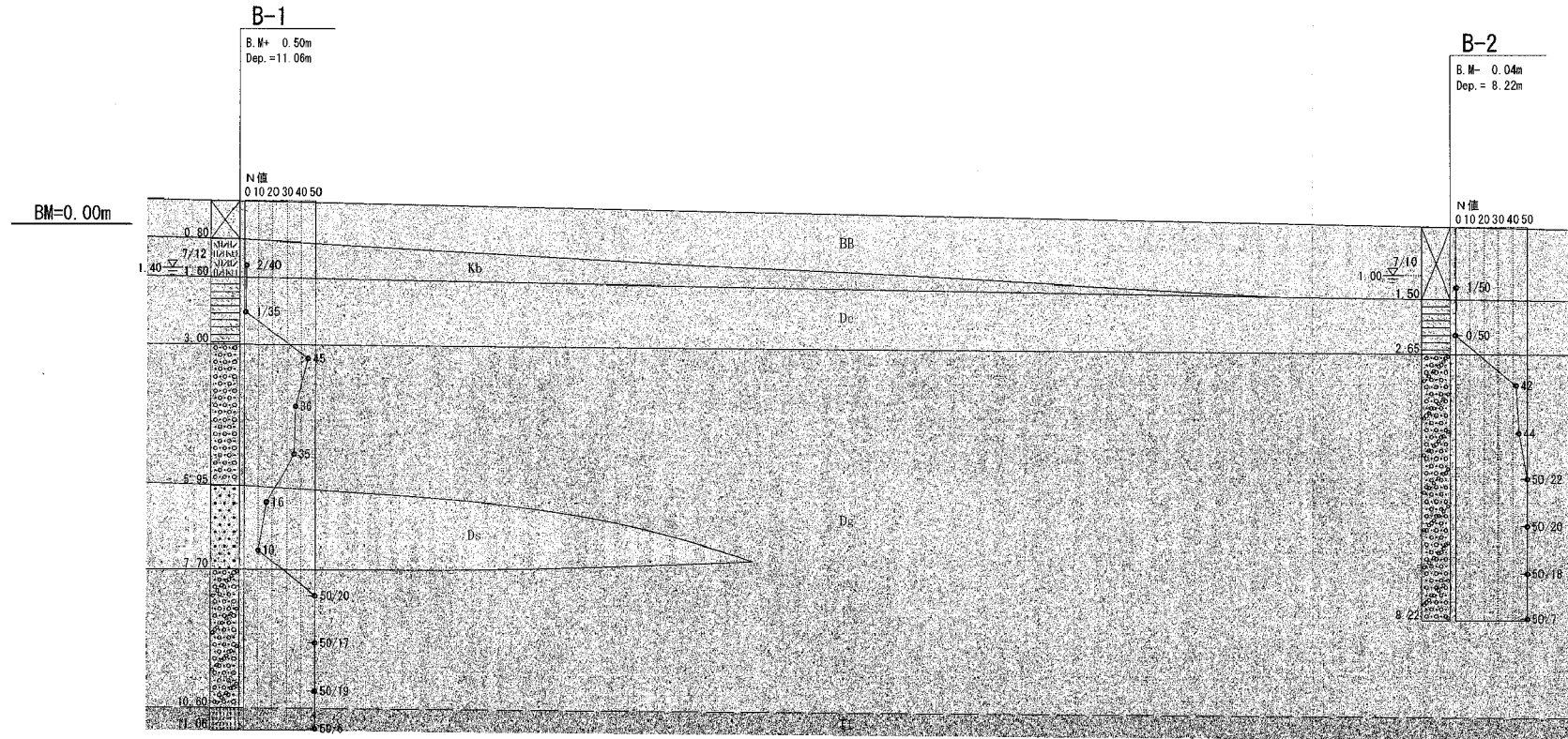
株式会社 中央土木工学研究所

平面図 S=1:200



地質想定断面図

SV=1:100
SH=1:200



凡例

時代	土質区分	記号
第 四 紀	沖積世	盛土
		黒ボク土
第 三 紀	洪積世	凝灰質粘土
		砂礫~玉石混り砂礫
		砂
基盤岩	凝灰岩	