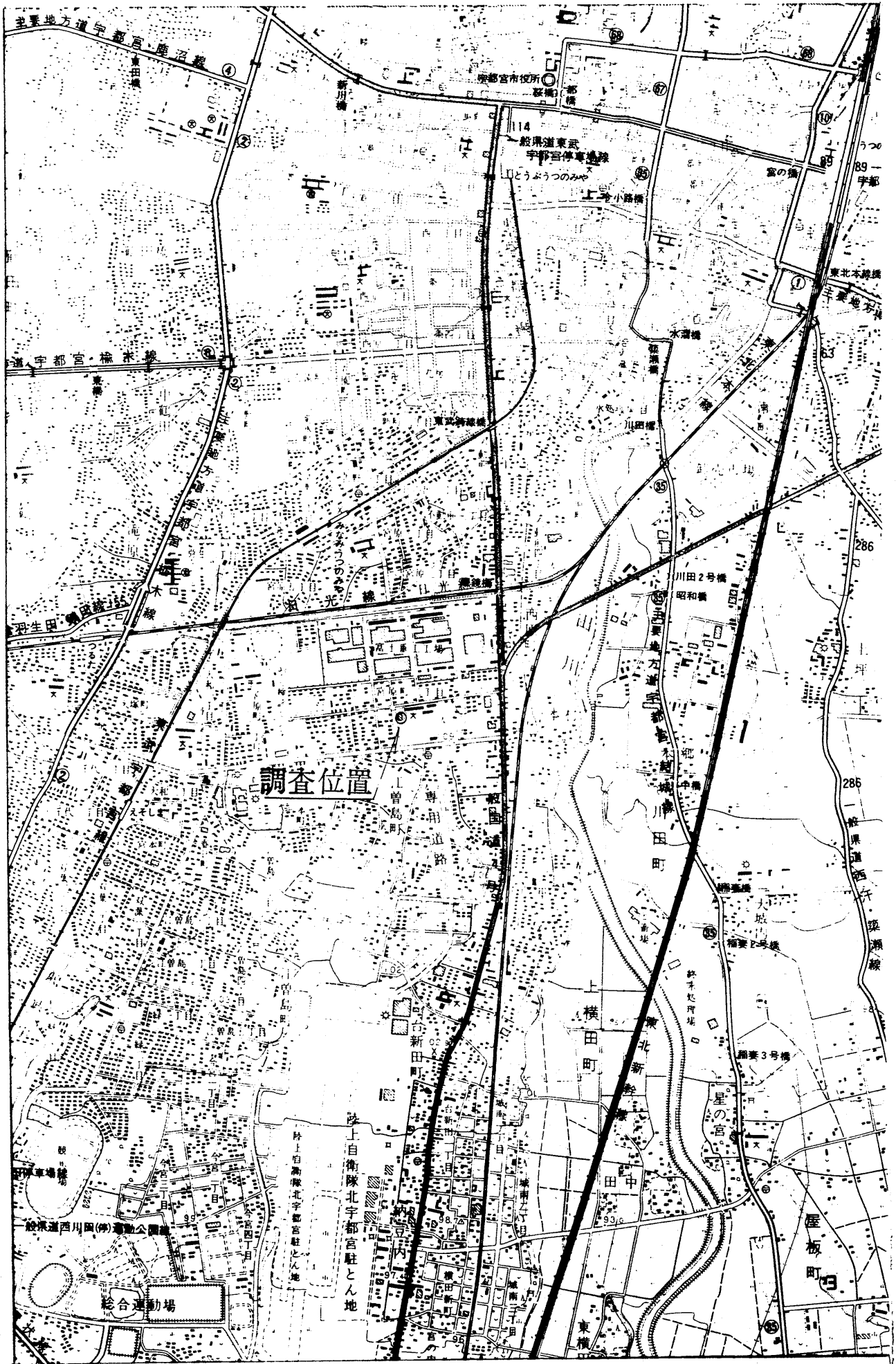
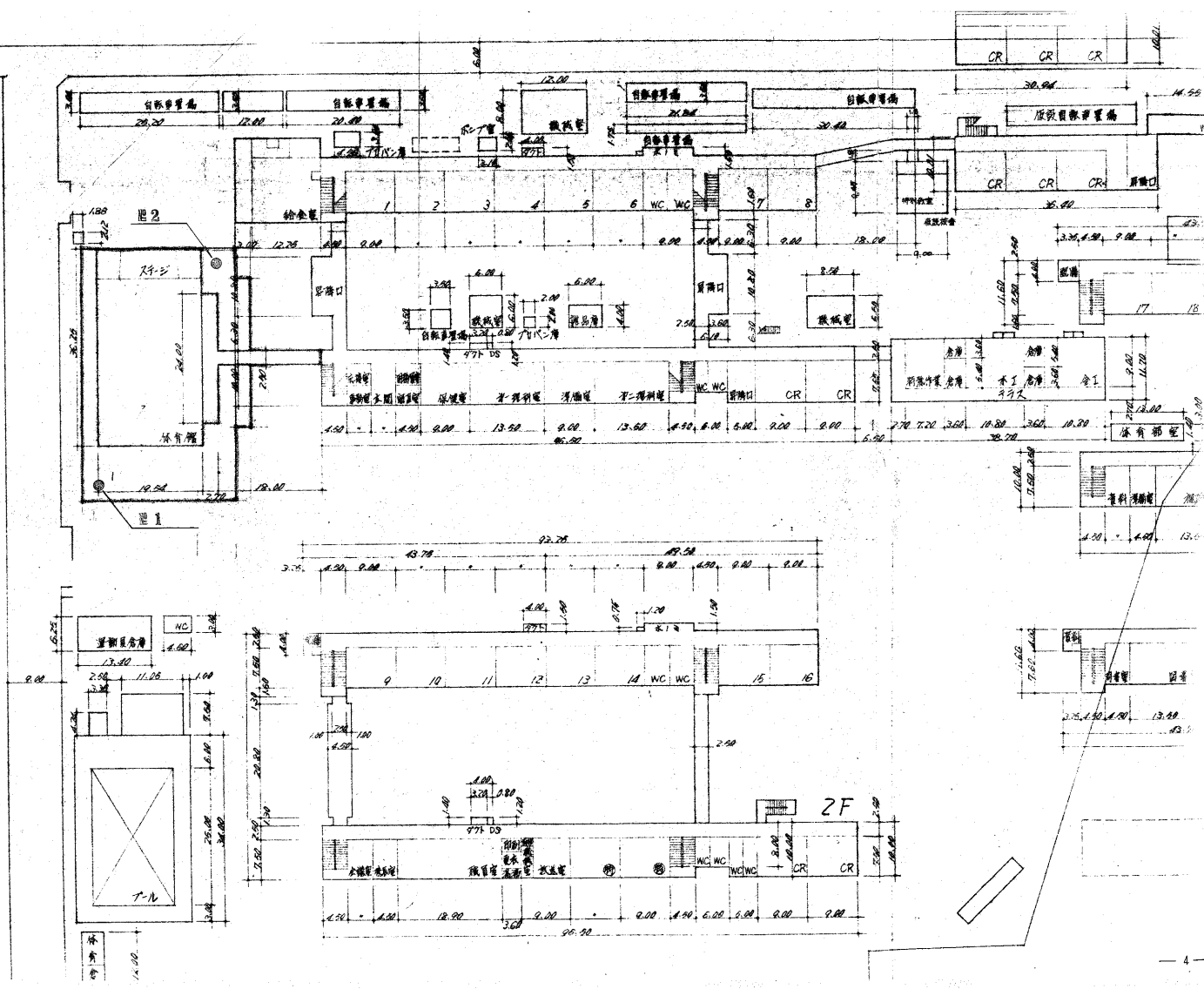


# 調査位置図

S: 1 / 25000



10



# 地 質 柱 状 図

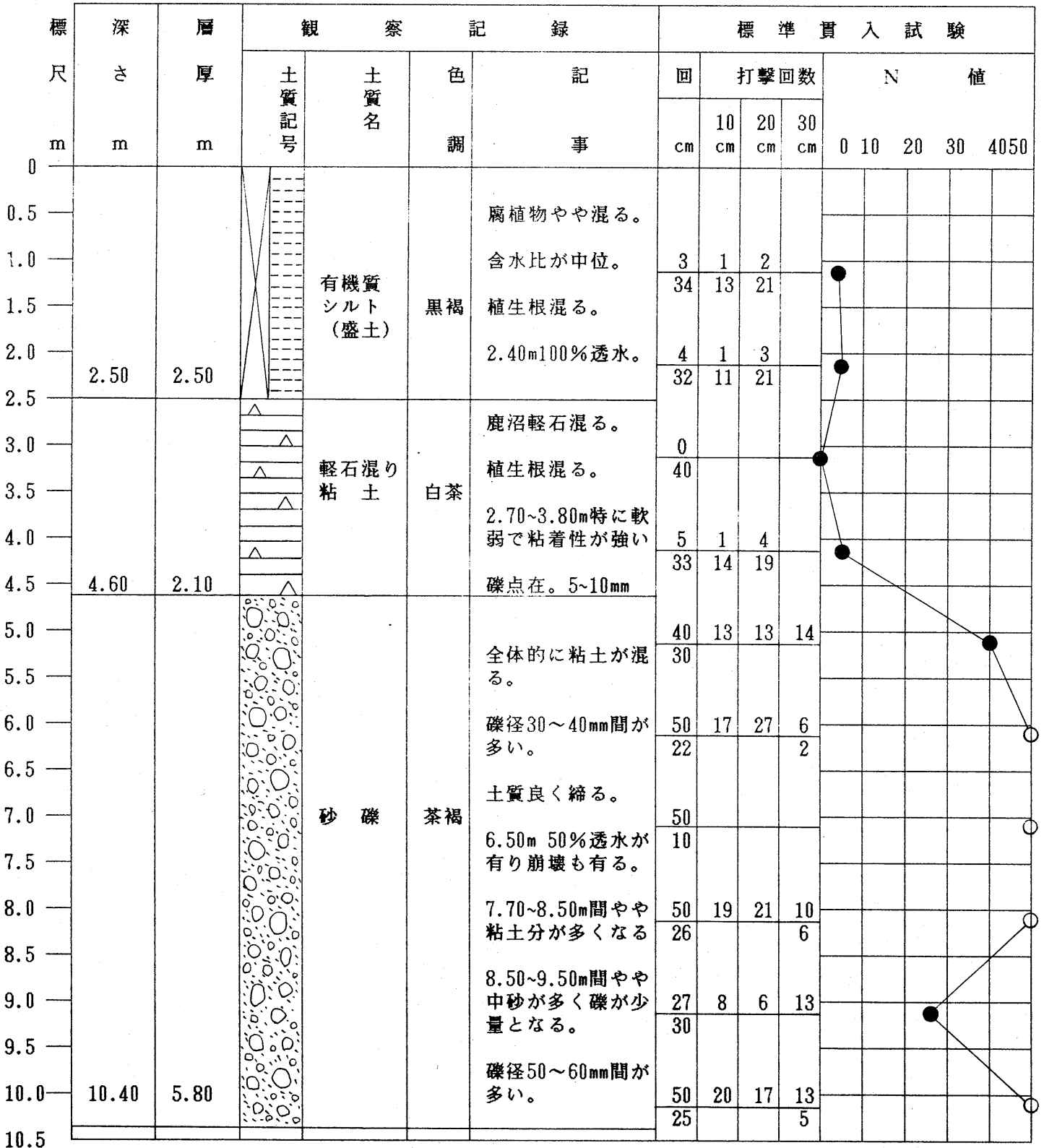
昭和62年 2月25日

調査名陽南中学校屋内運動場新築工事に伴う地質調査標高BM

m 昭和62年 2月26日

ボーリング孔NO、1孔

孔内水位-5.60 m 調査責任者、



# 地 質 柱 状 図

昭和62年 2月28日

調査名陽南中学校屋内運動場新築工事に伴う地質調査標高BM

m 昭和62年 3月 1日

ボーリング孔NO、2孔

孔内水位-5.48 m 調査責任者、

