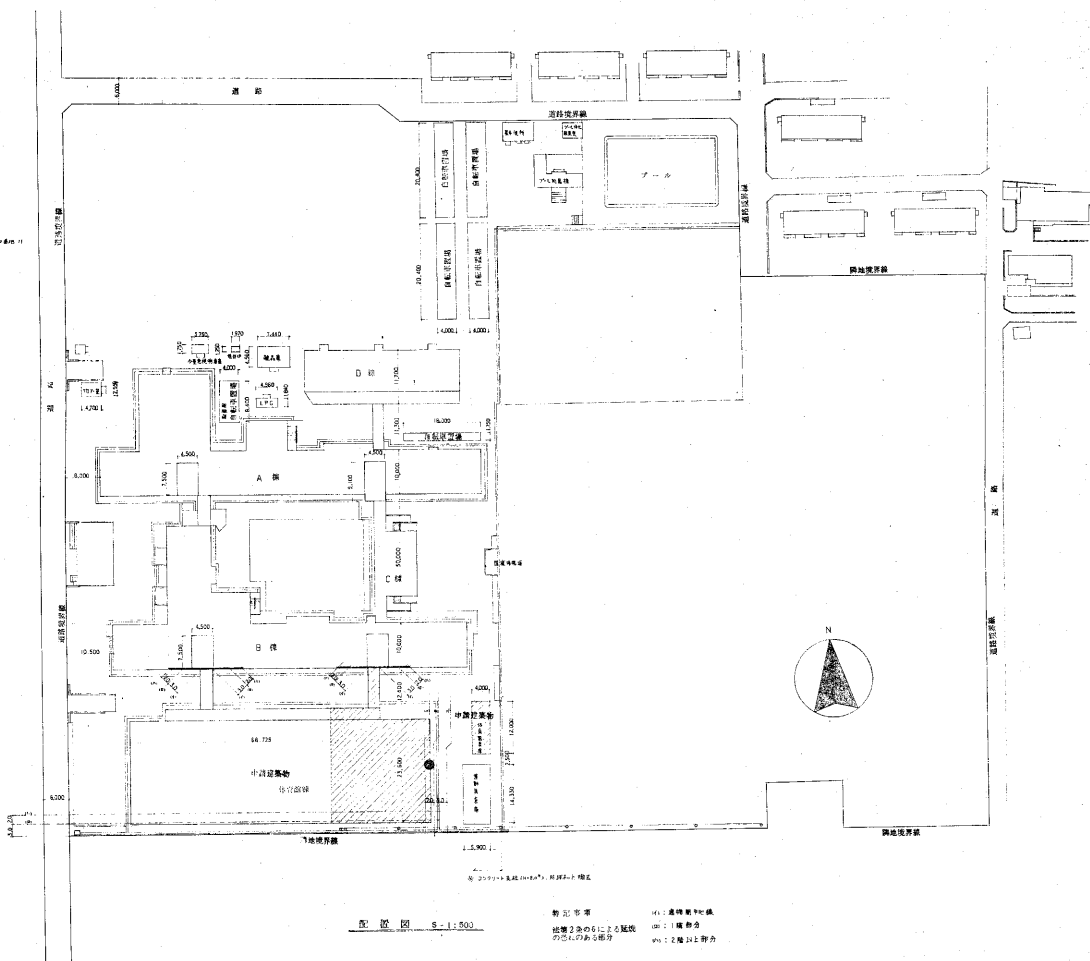


案内図



配置図 S:1:500

敷地面積 44,715.00㎡
 延床面積 10,000.00㎡
 建築費 約 10億 5,000万円

工事名	陽東中学校校内運動場増築	工事設計図	図面名	案内図	縮尺	1:500	(株)近代総合建築事務所 0288-12020	年月日	No.
-----	--------------	-------	-----	-----	----	-------	----------------------------	-----	-----

