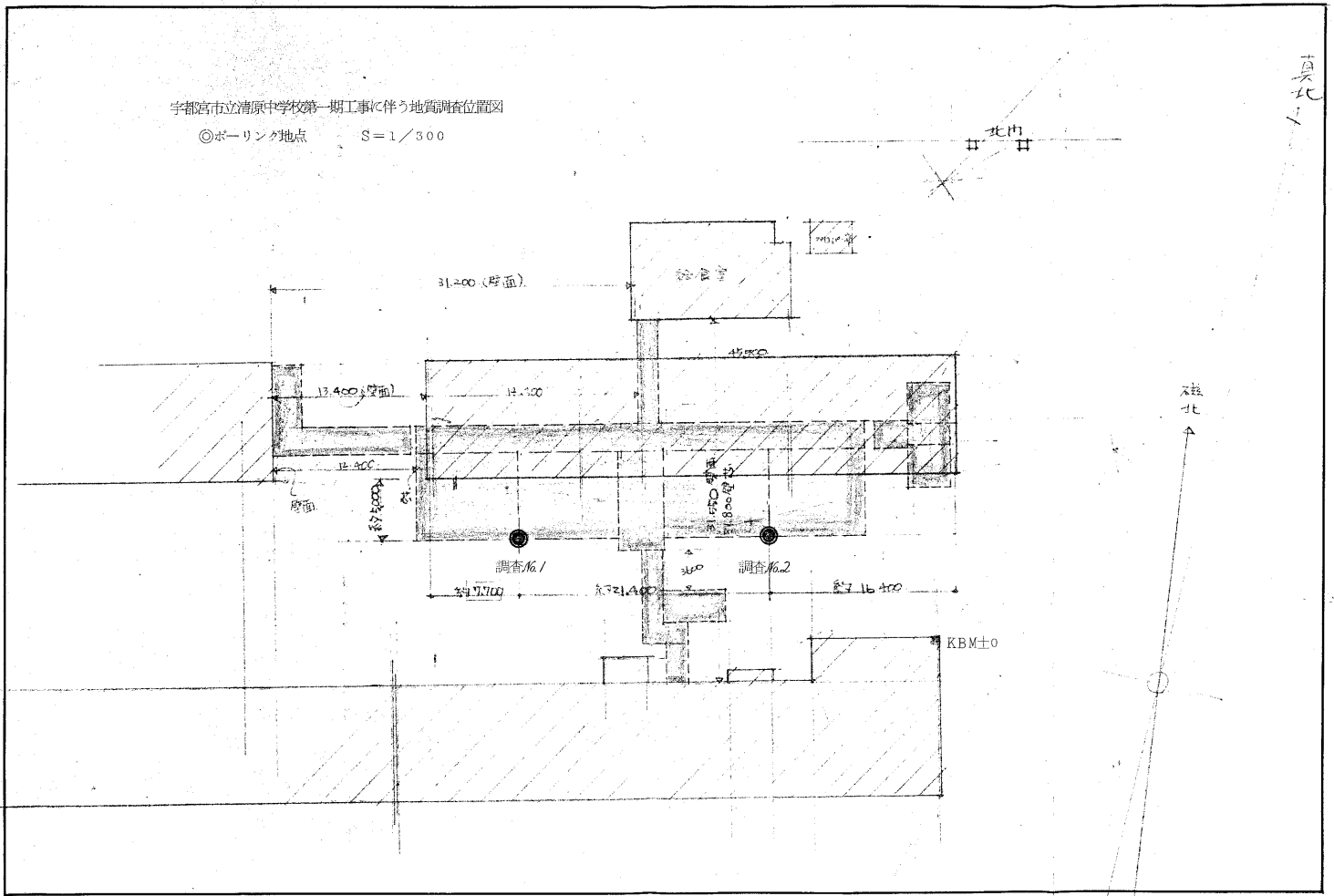


附近見取図

0

宇都宮市立清原中学校第一期工事に伴う地質調査位置図

◎ボーリング地点 S=1/300



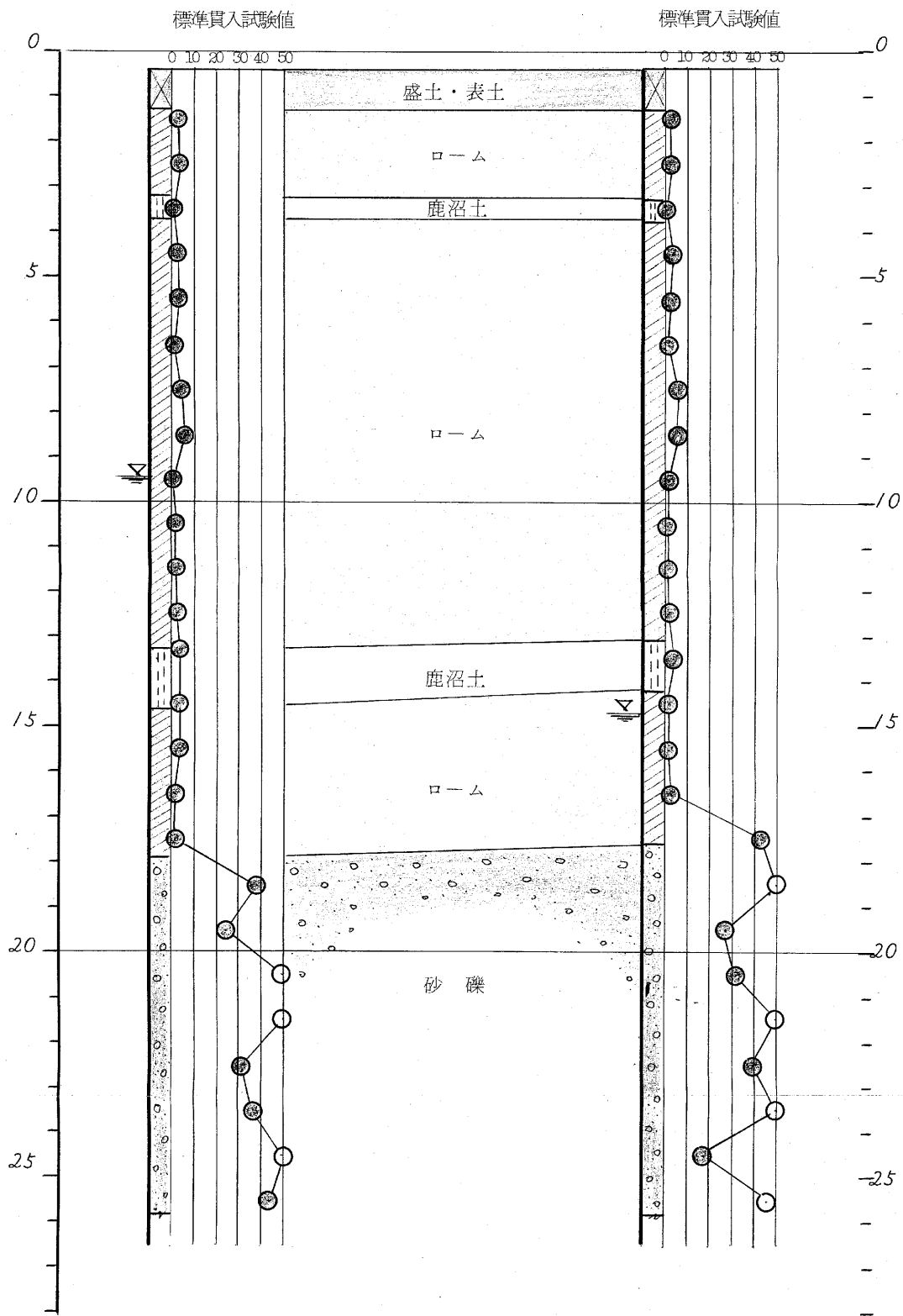
真北

北

地質推定断面図

調査No.1 (-0.380m)

調査No.2 (-0.400m)



ボーリング柱状図

調査名 市立清原中学校改築第一期工事 孔番 No. No.1 地盤高 -0.380 m
 調査場所 宇都宮市金当山231 (基準面 KBM±0.00m)
 地 形 _____ 摘要 _____
 調査期間 昭和57年 月 日 ~ 月 日
 地下(孔内)水位 GL-9.00m 調査担当者 _____

標高 地下水位 (m)	深度 (m)	層厚 (m)	土質記号	土質	土性 色調 相対 密度 稠度	備考	(注) 試料		標準貫入試験								
							番号	記号	採取深度 (m)	原位置 試験深度 (m)	打撃回数						
										0	10	20	30	40	50	60	70
0				盛土表土	暗灰黒	上位20cm盛土 礫混る・腐植物 混る。	1	1.16.2/10	1.15.4/	●							
1	0.90	0.90		ローム	茶褐	下部浮石粒混る		1.118.2/17	2.15.4/	●							
2				鹿沼土	黄褐	φ2mm内外			2.30.3/	●							
3	2.80	1.90							3.15.1/	●							
4	3.30	0.50							3.66.8/	●							
5									4.15.3/	●							
6									4.45.3/	●							
7									4.47.5/	●							
8						7m附近赤褐色 となり有機物混 る。			5.15.3/	●							
9						9m附近より含 水あり軟弱層を 呈す。有機物 混る。			5.47.5/	●							
10									6.15.2/	●							
11									6.53.5/	●							
12									7.15.5/	●							
13	12.90	9.60		鹿沼土	黄灰	粘土化を呈す			7.45.6/	●							
14									8.15.6/	●							
15						有機物混る 幾分粘土質を呈 す。			8.45.6/	●							
16									9.15.1/	●							
17									9.45.1/	●							
18	17.50	3.30							10.15.2/	●							
19						凝灰質を呈す 風化礫の様層を 呈す。			10.51.5/	●							
20						幾分粘土含有す 礫φ1.0mm-2.0mm 位の礫混入多 最大φ80mm内 外を有す。			11.15.2/	●							
21									11.37.2/	●							
22									12.15.3/	●							
23									12.50.3/	●							
24						23m附近より 硬質礫多くなる。			13.12.14	●							
25									13.45.3/	●							
26									14.15.4/	●							
27									14.49.6/	●							
28									15.15.4/	●							
29									16.15.3/	●							
30									16.52.5/	●							
31									17.15.3/	●							
32									17.52.5/	●							
33									18.15.3/	●							
34									18.45.3/	●							
35									19.15.2/	●							
36									19.45.2/	●							
37									20.15.5/	●							
38									20.39.2/	●							
39									21.15.5/	●							
40									21.31.7/	●							
41									22.15.3/	●							
42									22.45.3/	●							
43									23.15.3/	●							
44									23.45.3/	●							
45									24.15.5/	●							
46									24.39.2/	●							
47									25.10.1/	●							
48									25.40.1/	●							

ボーリング柱状図

調査名 市立清原中学校改築第一期工事 孔番 No. 2 地盤高 -0.40 m
 調査場所 宇都宮市金山231 (基準面 KBM±0.0 m)
 地 形 _____ 摘要 _____
 調査期間 昭和57年 月 日 ~ 月 日
 地下(孔内)水位 GL-14.30m 調査担当者 _____

