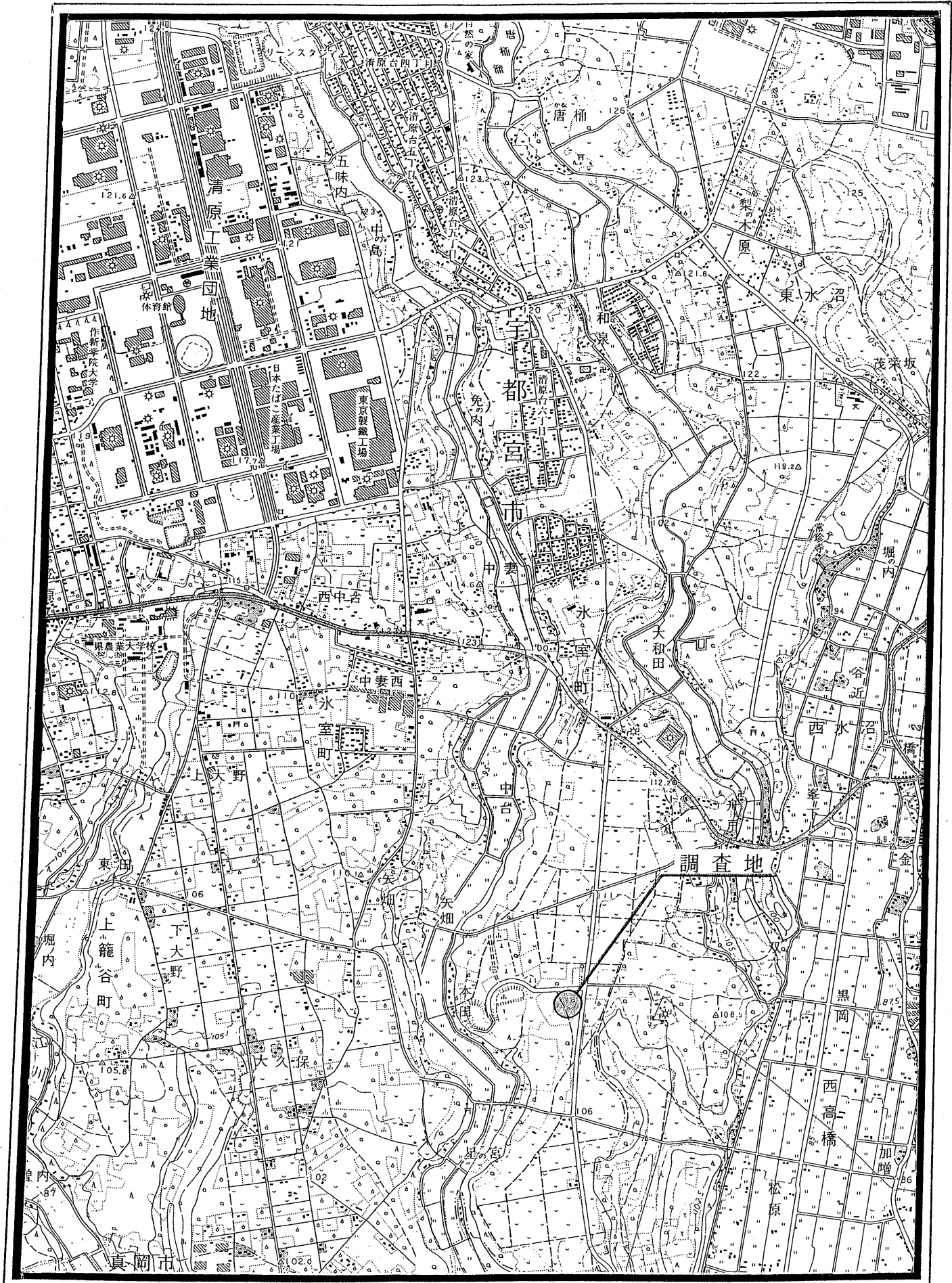
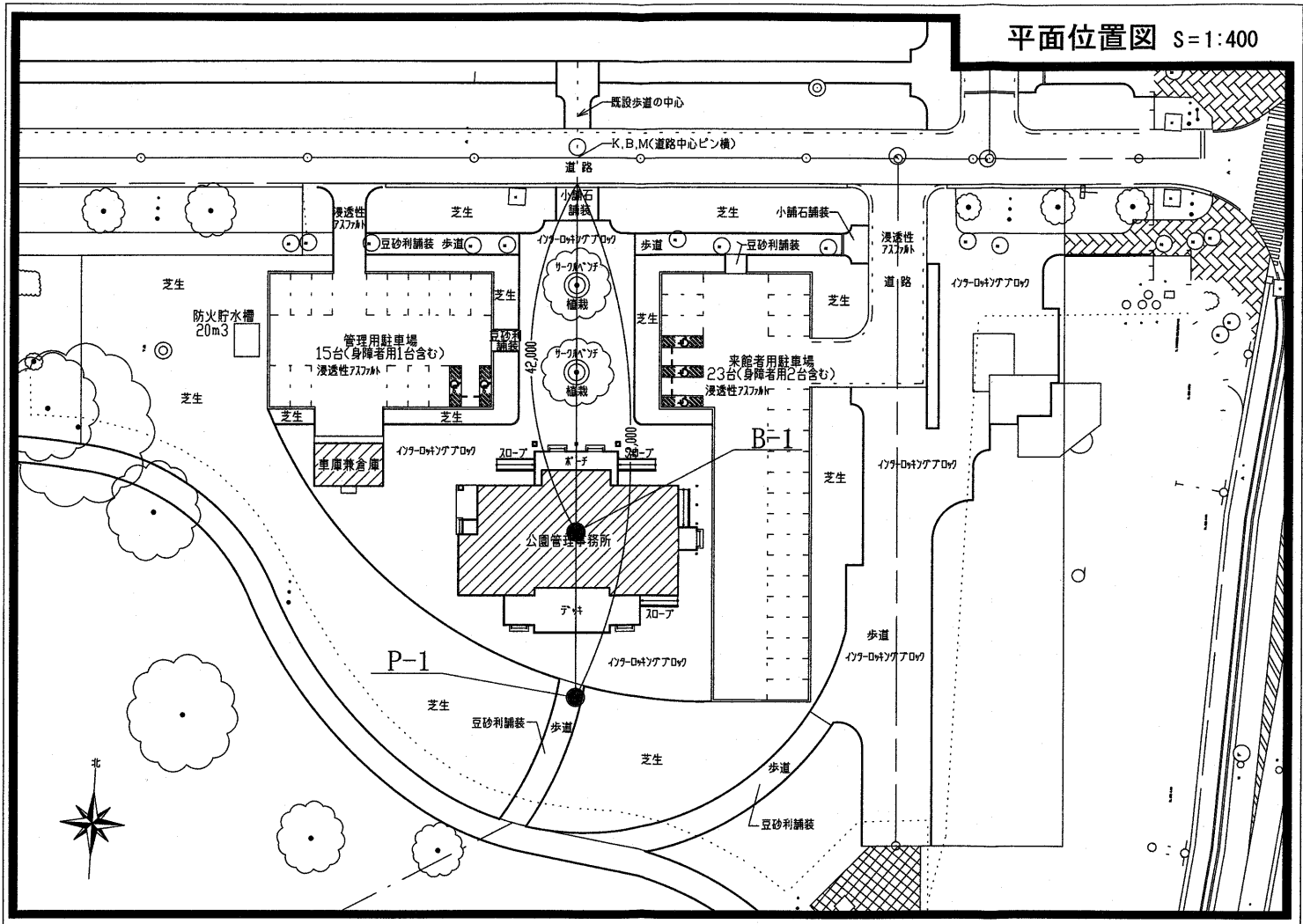


調査位置図

縮尺 1:25000



平面位置図 S=1:400



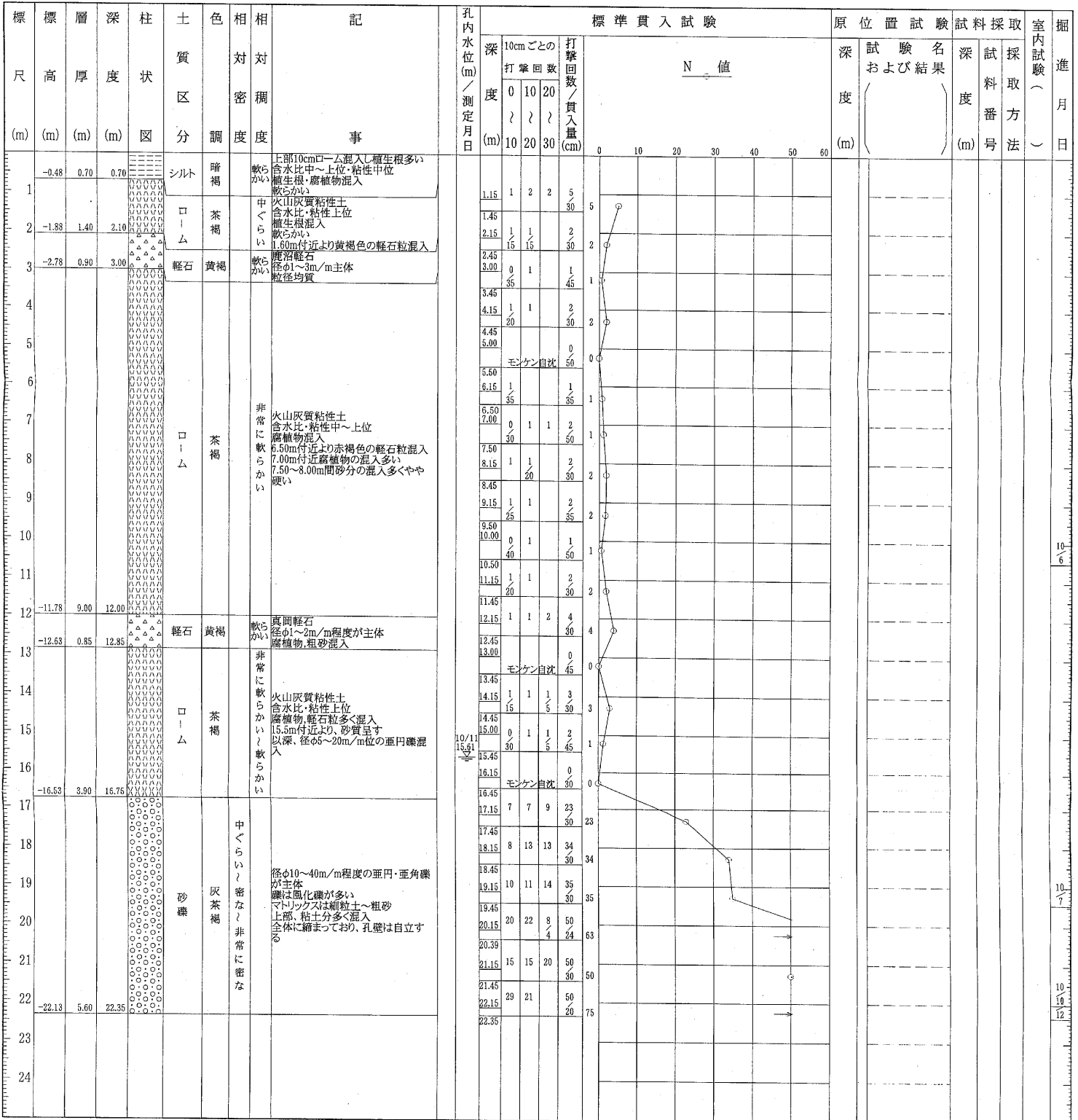
ボーリング柱状図

調査名 東の杜公園管理事務所新築工事に伴う地質調査業務委託
 事業・工事名

ボーリングNo. 5 1 4 0 2 8 - 0 1

シートNo.

ボーリング名	B-1		調査位置	宇都宮市氷室町2272番地1			北緯	36° 30' 43.2"				
発注機関	宇都宮市 建設部 建設課 公共施設係			調査期間	平成 17年 10月 6日 ~ 17年 10月 12日			東経	140° 0' 27.2"			
調査業者名	パスキン工業株式会社 電話(028-665-1201)		主任技師	現場代理人	コア鑑定者		ボーリング責任者					
孔口標高	KBM +0.22m	角	180° 上 90° 下 0°	方	北 0° 西 270° 東 90° 南 180°	地盤勾配	鉛直 90° 水平 0°	使用機種	試錐機	カノ KR-100H-3	ハンマー落下用具	半自動落下式モンケン
総掘進長	22.35m	度		向				エンジン	ヤンマー NFD9	ポンプ	カノ V-4	



ボーリング柱状図

調査名 東の杜公園地質調査業務委託

ボーリングNo. 000000087-1

事業・工事名

シートNo. 00120100650019

ボーリング名	№1孔		調査位置	宇都宮市氷室 地内			北緯
発注機関	宇都宮市役所			調査期間	平成7年1月31日～7年2月3日		東経
調査業者名	パスキン工業株式会社 電話(0286-65-1201)		主任技師	現場代理人	コア鑑定者	ボーリング責任者	
孔口標高	108.44m	角	180°上下	方	北 270°西 90°東 180°南	地盤公配	使用機種
総掘進長	22.00m	度	90°	向	水平	試錐機	エンジン
						カノ KR-100型	ハンマー落下用具
						ヤンマー NF-80型	ポンプ
							コーンブーリー
							カノ V6-S型

標尺 (m)	層厚 (m)	深度 (m)	柱状図	土質区分	色調	相対密度	相対稠度	記号	標準貫入試験	原位置試験	採取	掘進
107.84	0.60	0.60	△△△△	表土	黄褐色	軟かい	中位	腐植物・植生根多く含む シルト層	1.15 2 1 2 5/30			
108.09	1.75	2.35	△△△△	ローム	茶褐色	軟かい	中位	含水比・粘性上位 腐植物・植生根混入 少量の砂分含む 下部砂分更に多くなる 軽石粒 (径φ1~3m/m) 混入	2.15 2 2 2 8/30			
105.39	0.70	3.05	△△△△	軽石	黄褐色	軟かい	中位	粒径φ3m/m程度が主体 2.7m付近まで軟化し粒径不明瞭 含水比高く、砂分多い	2.45 1 2 3/30			
			△△△△	ローム	茶褐色	軟かい	中位	含水比・粘性上位 腐植物混入 少量の砂分を含む 5.0~6.5m間 所々に径φ5m/m程度の礫を点在 6.6m付近より含水比中位となる 7.0m付近に赤褐色のスロリヤや 軽石粒 (径φ5~10m/m) を混入 7.3m付近乳白色の軽石粒混入 以深含水比上位となる 10.0m付近から以深は腐植物の混入やや多くなる 下部2.5cm黄褐色の軽石粒混入	3.45 1 1 1 3/30 4.15 1 1 1 3/30 4.45 1 1 1 3/30 5.15 1 1 1 3/30 5.50 1 1 1 3/30 6.15 1 1 1 3/30 6.45 1 1 1 3/30 7.15 1 1 1 3/30 7.55 1 1 1 3/30 8.15 1 2 2 5/30 8.45 1 2 2 5/30 9.15 1 2 2 5/30 9.50 1 2 2 5/30 10.15 1 1 1 3/30 10.45 1 1 1 3/30 11.15 1 1 1 3/30			
96.09	9.30	12.35	△△△△	軽石	黄褐色	軟かい	中位	風化著しく粒径は不明瞭 砂分多く含む	11.50 2 2 1 5/30 12.15 2 2 1 5/30			
95.19	0.90	13.25	△△△△	ローム	茶褐色	軟かい	中位	含水比・粘性上位 14.0m付近より少量の腐植物混入する 14.5m付近乳白色の軽石粒を多く混入 以深腐植物更に多く含む 下部砂分非常に多い	12.45 1 1 1 3/30 13.15 1 1 1 3/30 13.50 2 1 1 4/30 14.15 2 1 1 4/30 14.45 1 1 1 4/30 15.15 1 1 2 4/30 15.45 1 1 2 4/30 16.15 1 2 2 5/30 16.45 1 2 2 5/30 17.15 3 10 12 25/30			
86.44	4.70	22.00	○●○●	砂礫	茶褐色	密なり非常に密なり	中位	礫は径φ20~40m/mの亜円・亜角礫が主体 風化礫が多い マトリックスは細粒土~粗粒砂で充填 希に径φ50~70m/m程度の粗礫を点在 19.4m付近より径φ40m/m程度の礫が多くなる 20.3m付近より細粒土分の混入が多い 下位に行くに従い凝灰質の礫が多くなる 全体的に若干の逸泥が見られる	17.45 12 10 14 36/30 18.15 12 10 14 36/30 18.45 12 10 14 36/30 19.15 16 18 18 50/27 19.42 16 18 18 50/27 20.15 16 18 18 50/28 20.43 17 15 18 50/29 21.15 17 15 18 50/29 21.44 15 21 14 50/24 22.39 15 21 14 50/24			

No. 1 孔

既存資料

ボーリング柱状図

調査名 東の杜公園地質調査業務委託

ボーリングNo. 000000087-2

事業・工事名

シートNo. 00120100650019

ボーリング名	No. 2 孔		調査位置	宇都宮市氷室 地内			北 緯
発注機関	宇都宮市役所			調査期間	平成 7 年 2 月 10 日 ~ 7 年 2 月 16 日		東 経
調査業者名	バスキン工業株式会社 電話 (0286-65-1201)		主任技師	現場代理人	コ ア 鑑定者	ボーリング責任者	
孔口標高	107.99m	角 度	180° 上 90° 下	方 向	北 東 270° 西 180° 南	地盤公配	使用機種
総掘進長	22.00m	度	90°	水平	90°	ハンマー 落下用具	エンジン
						コーンブーリー	カノ V6-S 型
						試錐機	カノ KR-100 型
						ポンプ	ヤンマー NF-80 型

標尺 (m)	層厚 (m)	深度 (m)	柱状図	土質区分	色調	相対稠密度	相対密度	記 事	標準貫入試験				原位置試験 深 度 (m)	試験名 および結果	採取 深 度 (m)	採取 番号	採取 方法	掘進 月 日		
									深 度 (m)	10cm 以上の 打撃回数	この 打撃回数	貫入量 (cm)								
107.23	0.70	0.70	△△△	表土	暗褐色	軟かい		上部15cm程度腐植土、以深シルト状土 腐植物多く含む	1.15	1	2	1	4	30	4					
105.74	1.55	2.25	△△△	ローム	茶褐色	軟かい		含水比・粘性中~上位 腐植物や木根混入 下部色調黄褐色の軽石粒点在	1.45	1	2	1	4	30	4					
104.79	0.95	3.20	△△△	軽石	黄褐色	軟かい		粒径φ2~5m/mが主体 含水比高く、砂分混入	2.15	2	1	1	4	30	4					
			△△△						2.45	1	1	1	3	30	3					
			△△△						3.15	1	1	1	3	30	3					
			△△△						3.50	1	1	1	3	30	3					
			△△△						4.15	1	1	1	3	30	3					
			△△△						4.45	1	1	1	3	30	3					
			△△△						4.75	1	1	1	3	30	3					
			△△△						5.15	1	1	1	3	30	3					
			△△△						5.50	1	1	1	3	30	3					
			△△△						5.85	1	1	1	3	30	3					
			△△△						6.15	1	1	1	3	30	3					
			△△△						6.45	1	1	1	3	30	3					
			△△△						6.75	1	1	1	3	30	3					
			△△△						7.15	1	1	1	3	30	3					
			△△△						7.45	1	1	1	3	30	3					
			△△△						7.75	1	1	1	3	30	3					
			△△△						8.15	1	1	1	3	30	3					
			△△△						8.50	1	1	1	3	30	3					
			△△△						8.85	1	1	1	3	30	3					
			△△△						9.15	1	1	1	3	30	3					
			△△△						9.45	1	1	1	3	30	3					
			△△△						10.15	1	1	1	3	30	3					
			△△△						10.50	1	1	1	3	30	3					
			△△△						11.15	1	1	1	3	30	3					
			△△△						11.50	1	1	1	3	30	3					
95.69	9.10	12.30	△△△	軽石	黄褐色	軟かい		12.5m付近まで強風化した粒径不明 含水比上位 粒径φ1~3m/mが主体	12.15	1	2	1	4	30	4					
94.89	0.70	13.00	△△△						12.45	1	1	1	3	30	3					
			△△△						13.15	1	1	1	3	30	3					
			△△△						13.50	1	1	1	3	30	3					
			△△△						14.15	1	1	2	4	30	4					
			△△△						14.45	1	1	1	3	30	3					
			△△△						14.75	1	1	1	3	30	3					
			△△△						15.15	1	1	1	3	30	3					
			△△△						15.50	1	1	1	3	30	3					
			△△△						16.15	1	1	1	3	30	3					
91.29	3.70	16.70	△△△						16.50	13	12	11	36	30	36					
			△△△						17.15	13	13	15	41	30	41					
			△△△						17.45	13	13	15	41	30	41					
			△△△						18.15	13	13	15	41	30	41					
			△△△						18.45	15	16	19	50	29	52					
			△△△						19.15	13	13	15	41	30	41					
			△△△						19.44	13	13	15	41	30	41					
			△△△						20.15	13	13	15	41	30	41					
			△△△						20.40	15	17	18	50	29	52					
			△△△						21.15	15	17	18	50	29	52					
			△△△						21.38	17	18	15	50	26	58					
85.99	5.30	22.00	△△△						22.15	17	18	15	50	26	58					
			△△△						22.41	17	18	15	50	26	58					

No. 2 孔
既存資料