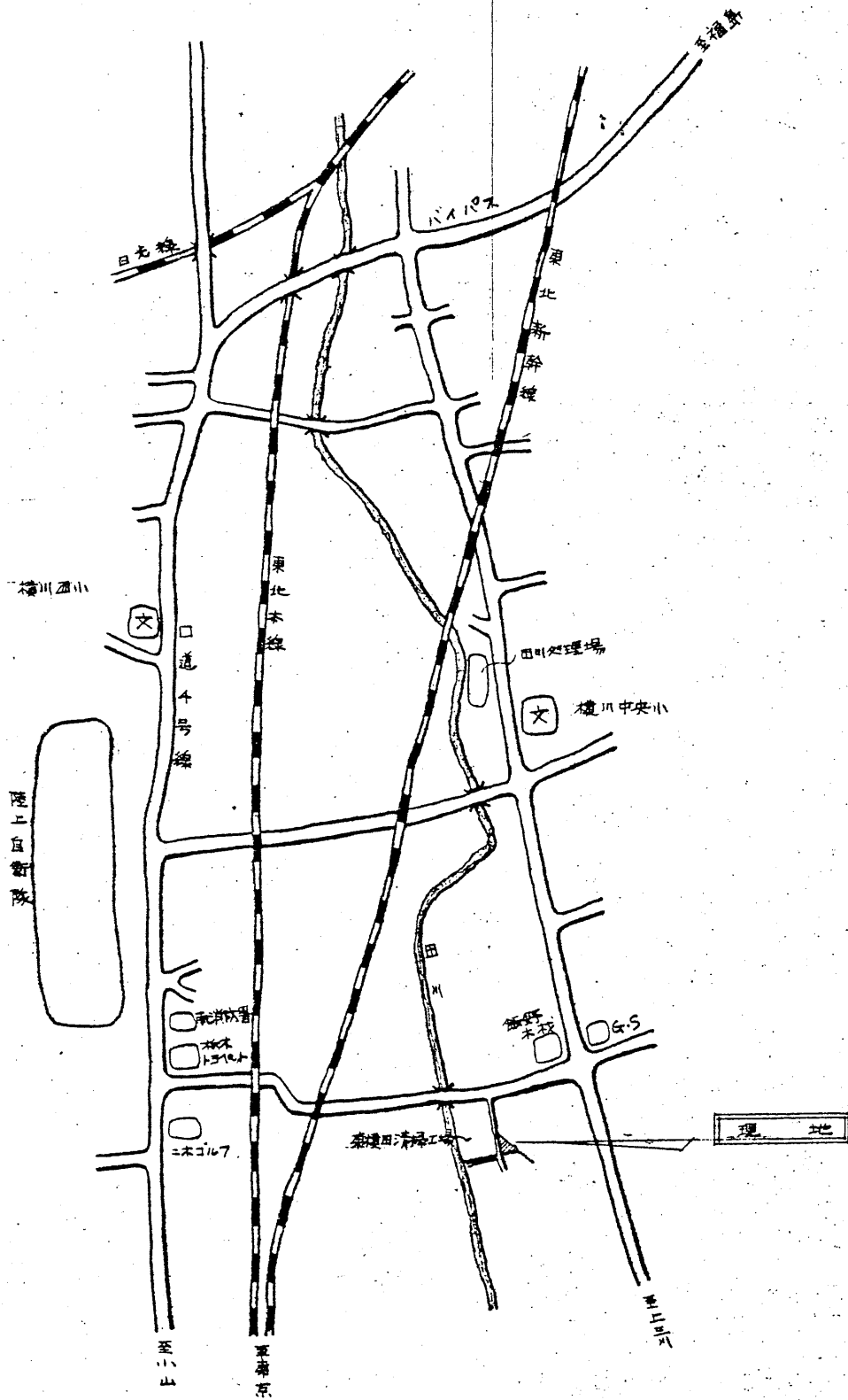
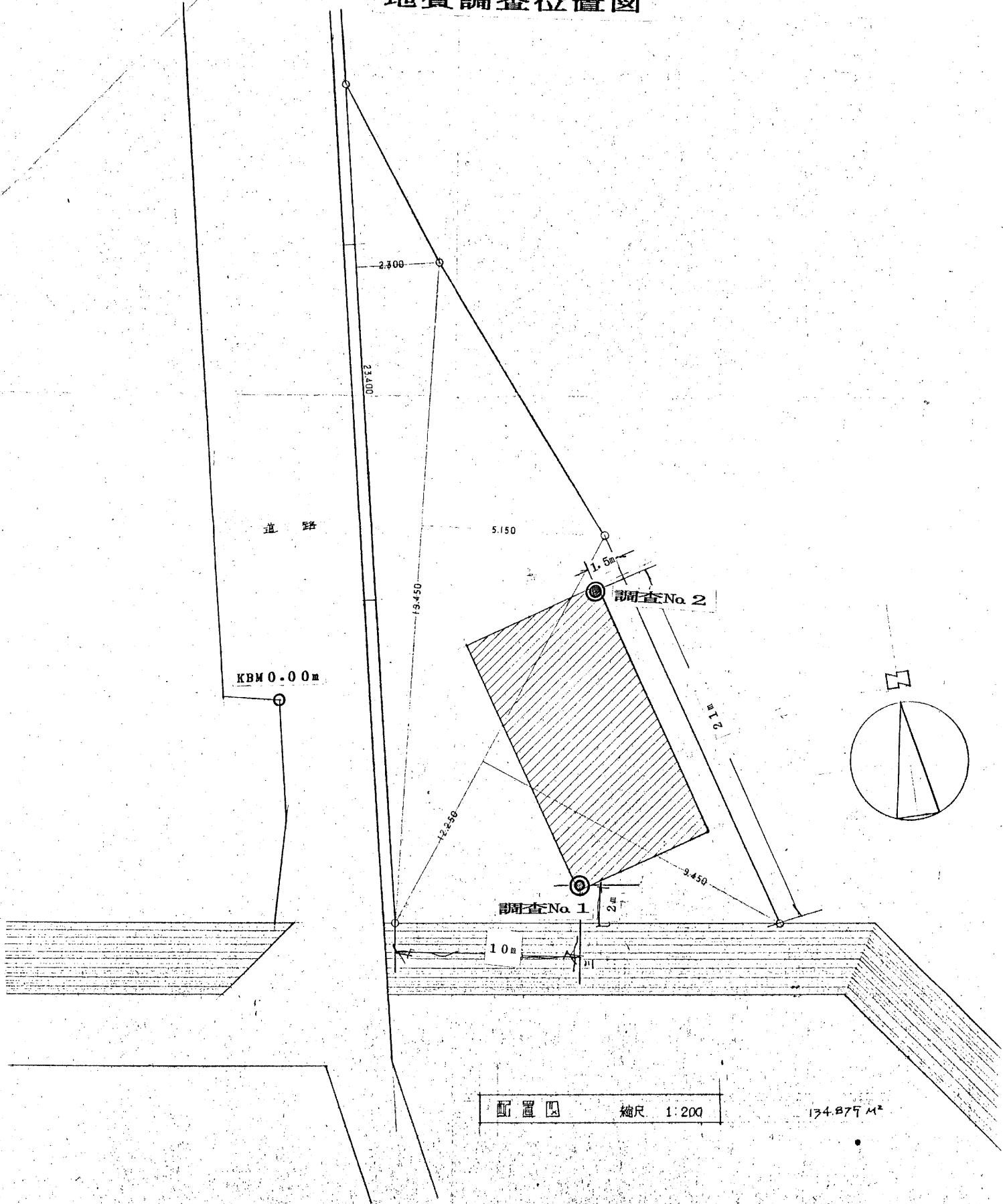


# 案内図



案内図

# 地質調査位置図



配置図 縮尺 1:200

134.875 M<sup>2</sup>

土 質 柱 状 図

報 告 用 紙

調 査 名 計量検査所分銅庫新築工事地質調査

調査年月日 60年 9月 日

調 査 地 点 宇都宮市東横田地先

標 高 -0.637m

年 月 日

ボーリング孔: No. 1

機種

孔内水位(自然, 泥) GL-2.05 m

調査責任者

標尺 m	標高 m	深さ m	層厚 m	観 察 記 録				標 準 貫 入 試 験					採 取 試 料 ・ 原 位 置 試 験								
				土質記号	土質名	色調	記 事	深さ m	打撃 回数	10 cm ごと の 打 撃 回 数			N 値					試料 番号	測定 番号	深さ m	方注1) 注2)
										10 cm	20 cm	30 cm	0	10	20	30	40				
0																					
1		1.60	1.60	X	盛 表 土	暗灰色	黒土, 砂礫主体φ10mm ~200mm, ビニール木片混 る。1.4m附近~旧表土。	1.15	23	8	6	9							1	1.15	
								1.45	30											1.45	
2							2.5m附近まで砂を薄く挟む 含水非常に多い。 上部暗灰色混る。	2.15	20	5	7	8							2	2.15	標 準 貫 入 試 験
							2.8m附近より若干粘土質 混る。	2.45	30											2.45	
3							主体礫φ10~60mm位。 大礫80mm~200mm内外混る。 マトリックス粗砂多い。 崩壊性大。	3.15	50	18	32									3.15	
								3.35	20											3.35	
4								4.15	50	19	31									4.15	
								4.35	20											4.35	
5								5.15	50	26	24									5.15	
								5.33	18		8									5.33	
6								6.15	52	15	18	19								6.15	
								6.45	30											6.45	
7								7.15	27	9	7	11								7.15	
								7.45	30											7.45	
8							8.5m附近より所々砂薄層 に挟む。	8.15	50	12	28	10								8.15	
								8.38	23			3								8.38	
9								9.15	41	14	13	14								9.15	
								9.45	30											9.45	
0		10.45						10.15	48	14	14	20								10.15	
								10.45	30											10.45	

備 考

注1) 試料採取方法の記号

注2) 原位置試験方法の記号

土質柱状図

報告用紙

調査名 計量検査所分銅庫新築工事地質調査委託

調査年月日 60年 9月 日

調査地点 宇都宮市東横田地先

標高 -0.766m m ~ 年 月 日

ボーリング孔: No. 2

機種

孔内水位(自然, 泥) CL-1.85 m 調査責任者

標尺 m	標高 m	深さ m	層厚 m	観察記録			標準貫入試験					採取試料・原位置試験													
				土質記号	土質名	色調	記事	深さ m	打撃回数 貫入量 回/cm	10cmごとの 打撃回数			N 値					試料番号	測定番号	深さ m	方法 <sup>注1) 注2)</sup>				
0					盛土	暗灰色 黒灰色	黒土・砂礫・玉石主体 1m 附近より旧表土の様 層, 盛土との混合土礫混	1.15	22	7	7	8													
1		1.30	1.30					1.45	30																
2							主体礫φ10~60mm, 所々φ 80~120mm内外介在。 粗砂混入多い。 含水多量, 砂を薄層に挟む	2.15	23	6	9	8													
3					砂礫	暗褐色		2.45	30																
4								3.15	22	6	6	9													
5								3.45	30																
6		6.00	4.80					4.15	52	14	15	23													
7					砂質粘土	茶灰色	含水あり。 下部に従いがい砂混入多い。	4.45	30																
8		7.20	1.20					5.15	35	13	10	12													
9								5.45	30																
10							含水多量, 主体礫φ30~80 mm, 礫風化質。 8m附近より主体礫10~30 mmで大礫90mm内外。 粗砂混入多い。	6.15	10	3	4	3													
								6.45	30																
								7.15	19	5	7	7													
								7.45	30																
								8.15	17	5	6	6													
								8.45	30																
								9.15	24	8	5	11													
								9.45	30																
								10.15	50	20	21	9													
		10.45						10.45	30																

備考

注1) 試料採取方法の記号

T: シンウォールサンプラー F: フォイルサンプラー  
P: 標準貫入試験用サンプラー O: オーガー

注2) 原位置試験方法の記号