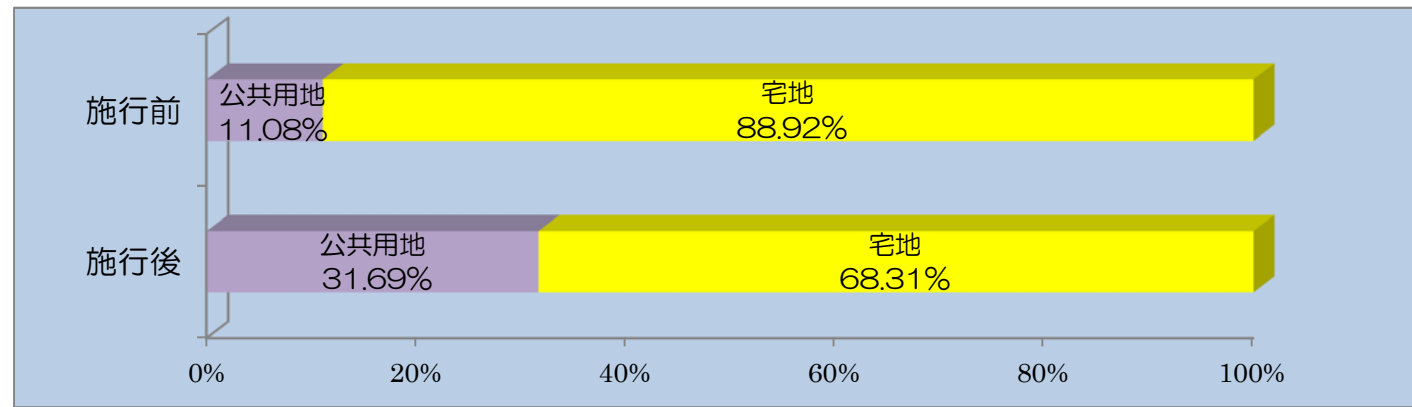


◆土地利用の現況及び計画



◆区内権利者数 (平成25年4月1日現在)

区内人口	1,150人
区内人口密度	68人/ha
土地所有者数	382人
筆数	712筆
計画人口	1,350人

◆平均減歩率

公共	23.18%
	12.29% (減価買収後)

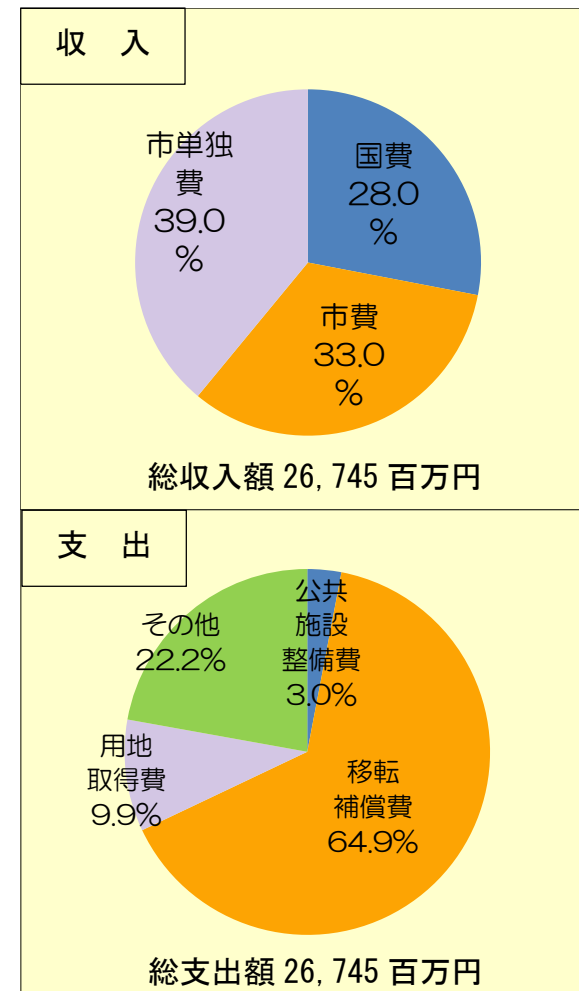
◆市街化の状況

市街化率	100%
建築物戸数	434戸
要移転戸数	382戸
移転率	88%

◆事業経緯

昭和41年10月22日	都市計画決定
平成25年3月21日	事業認可
平成25年4月1日	事業計画決定の告示

◆資金計画



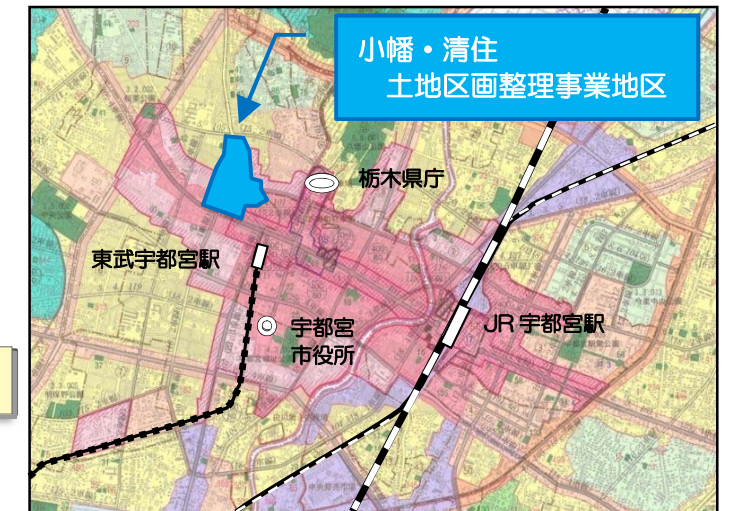
宇都宮都市計画事業

小幡・清住土地区画整理事業

◆土地区画整理事業の名称

宇都宮都市計画事業
小幡・清住土地区画整理事業

◆位置図



◆施行者の名称

宇都宮市

◆都市人口

515,000人

◆施行面積

16.9ha

◆施行期間

平成25年度から令和9年度

◆施行地区の区域

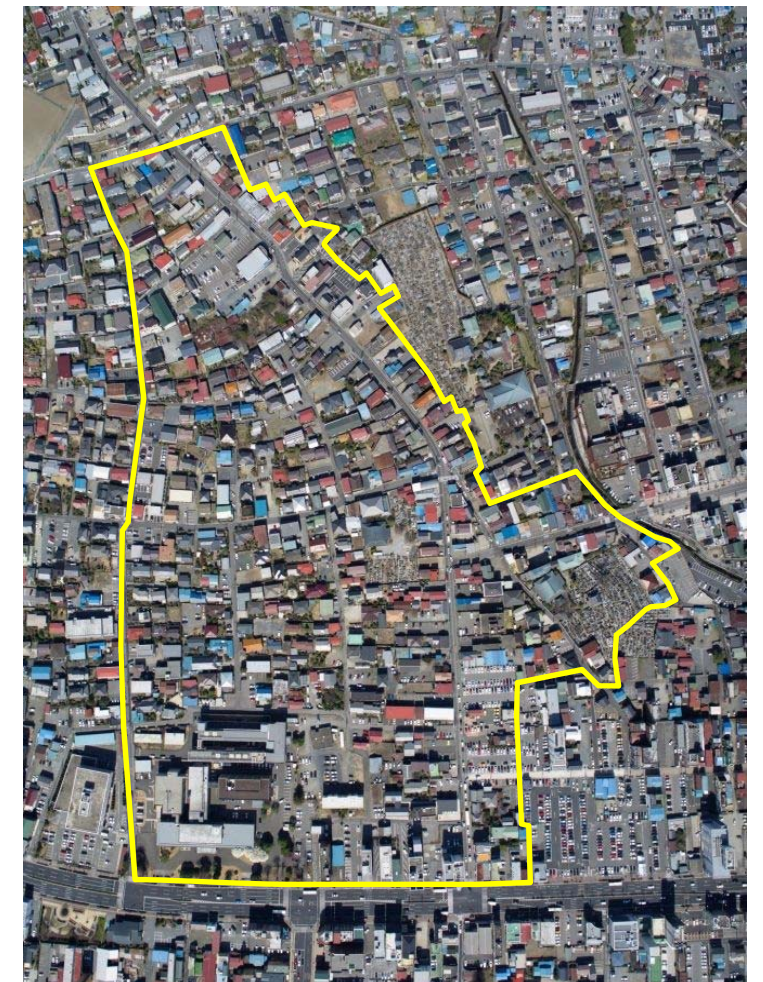
宇都宮市 清住2丁目の全部、
清住1・3丁目、小幡1・2丁目、泉町、星が丘1丁目、松原1丁目の各一部

◆地区の現況及び事業目的

本地区は、JR 宇都宮駅から約2km、本市の中心市街地の北西に位置し、先の大戦の空襲による焼失から免れ、昔ながらの街並みが残っていますが、狭い道路や行き止まり道路が多く老朽住宅の密集地となっており、防災上の課題が多い地区であります。また、地区内には交通ネットワークの骨格となる都心環状線の唯一の未整備区間があり、早急な整備が望まれています。

このため、土地区画整理事業により公共施設の整備改善を図り、安全安心な住環境を有するまちづくりを行うことを目的としています。

◆地区の航空写真

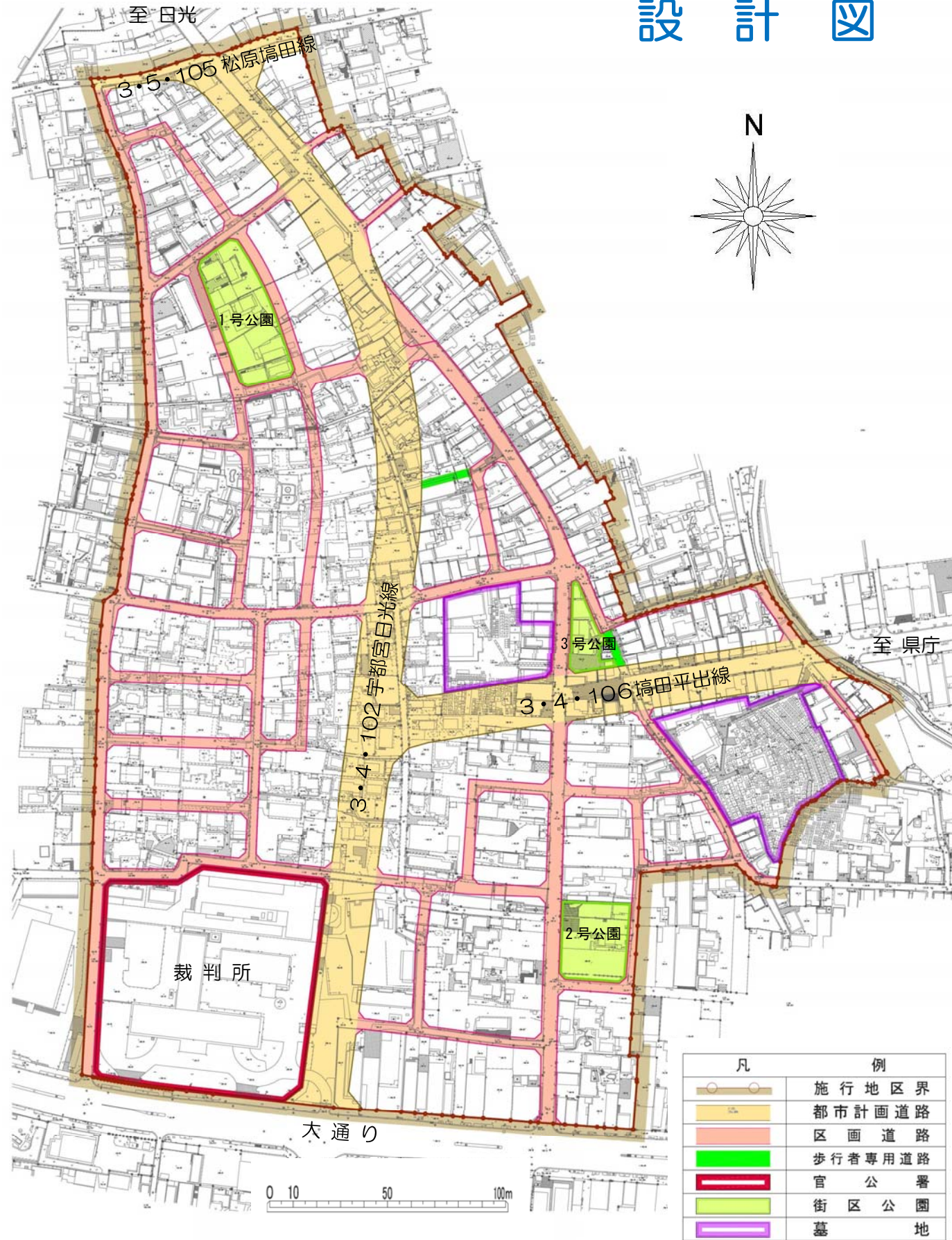


平成25年3月撮影

宇都宮市 都市整備部 西部・北部区画整理事業課 小幡・清住グループ
〒320-8540 宇都宮市旭1丁目1番5号 TEL028(632)2634 FAX028(632)5421
E-mail u1216@city.utsunomiya.tochigi.jp

小幡・清住土地区画整理事業

設計図



◆公共施設整備計画

名称		幅員 (m)	延長 (m)	面積 (㎡)	
街 道 路	幹線	3・4・102 宇都宮日光線	25.0 26.0	630.0	16,136.0
	線	3・4・106 塙田平出線	26.0	245.0	6,504.0
		3・5・105 松原塙田線	15.0	91.0	973.0
	小計	—	966.0	23,613.0	
	区 画 道 路	幅員 9 m	9.0	445.0	4,400.0
幅員 8 m		8.0	32.0	282.0	
幅員 6 m		6.0	3,140.0	19,270.0	
幅員 4 m		4.0	117.0	535.0	
小計		—	3,734.0	24,487.0	
歩 専	幅員 4 m	4.0	50.0	210.0	
	小計	—	50.0	210.0	
公 園	街区公園 1号	—	—	2,580.0	
	街区公園 2号	—	—	1,760.0	
	街区公園 3号	—	—	760.0	
	小計	—	—	5,100.0	
合計				53,410.0	

◆用途区分

