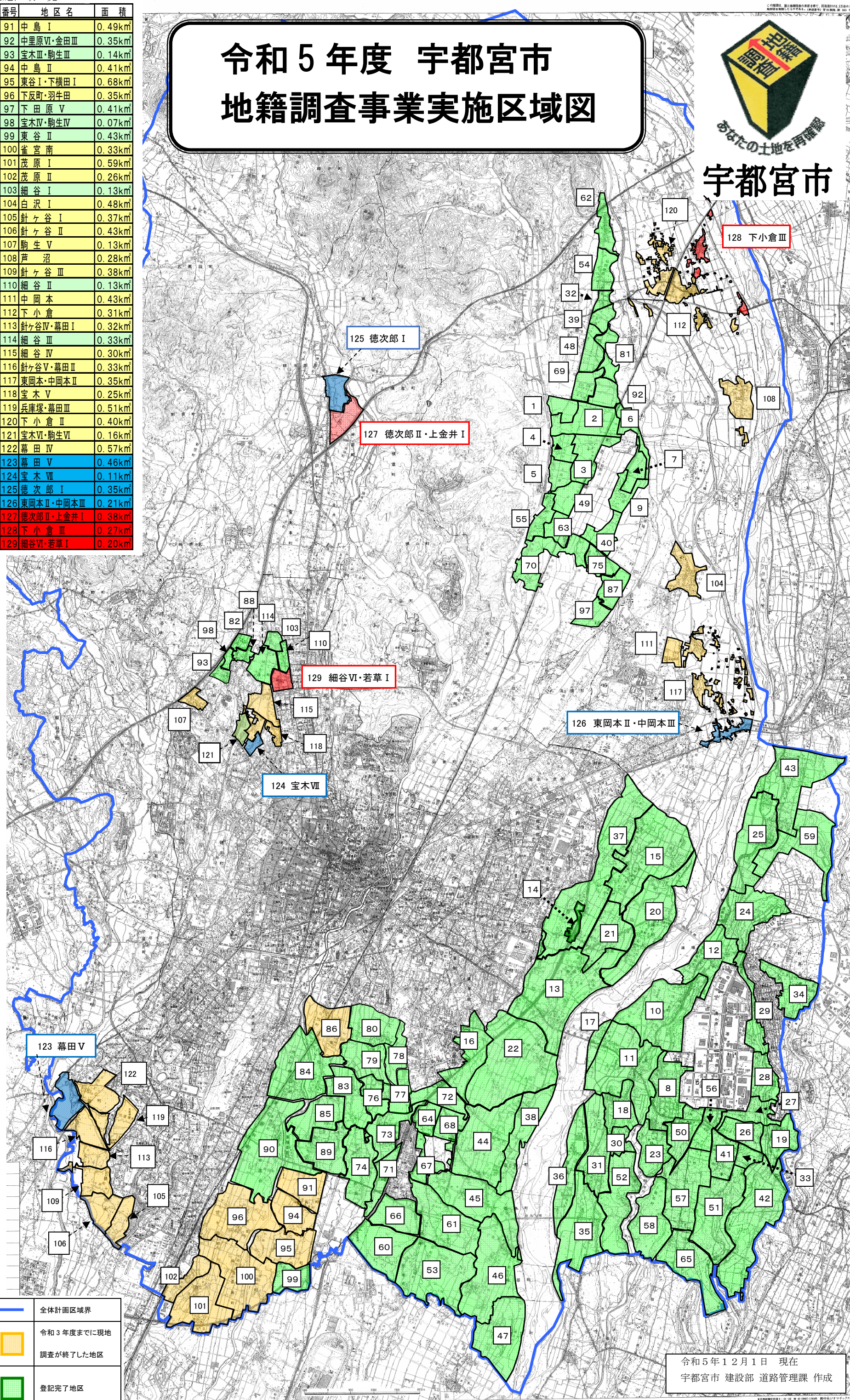


番号	地区名	面積
1	逆面 I	0.27km ²
2	逆面 II	0.79km ²
3	上田原 I・相野沢 I	0.70km ²
4	上田原 II	0.28km ²
5	上田原 III	0.28km ²
6	古田 I	0.32km ²
7	古田 II	0.29km ²
8	鐘山 I	0.94km ²
9	古田 III	0.31km ²
10	竹下	1.49km ²
11	鐘山 II	1.02km ²
12	道場宿	0.63km ²
13	下平出 I	1.27km ²
14	平出 I	0.08km ²
15	平出 II	0.58km ²
16	石井 I	0.82km ²
17	石井 II	0.24km ²
18	上籠谷 I	0.41km ²
19	氷室 I	0.58km ²
20	柳田	0.60km ²
21	下平出 II	0.69km ²
22	石井 III	0.44km ²
23	上籠谷 II	0.59km ²
24	刈沼・満美穴	0.78km ²
25	板戸 I	0.39km ²
26	氷室 II	0.42km ²
27	氷室 III	0.45km ²
28	氷室 IV	0.50km ²
29	氷室 V	0.44km ²
30	上籠谷 III	0.22km ²
31	上籠谷 IV	0.67km ²
32	中里原 I	0.12km ²
33	氷室 VI	0.23km ²
34	野高谷	0.72km ²
35	上籠谷 V	1.01km ²
36	桑島	0.39km ²
37	平出 III	0.78km ²
38	上桑島 I	0.44km ²
39	中里原 II	0.22km ²
40	古田 IV	0.33km ²
41	氷室 VII	0.50km ²
42	氷室 VIII	1.37km ²
43	板戸 II	0.64km ²
44	上桑島 II	0.38km ²
45	下桑島	0.56km ²
46	東刑部	0.36km ²
47	東木代	0.59km ²
48	中里原 III・金田 I	0.36km ²
49	上田原 IV	0.32km ²
50	鐘山 III・上籠谷 VI	0.60km ²
51	氷室 IX	0.70km ²
52	上籠谷 VII	0.70km ²
53	西刑部 I・平塚 I	0.57km ²
54	中里原 IV・松田新田	0.35km ²
55	上田原 V・下田原 I	0.25km ²
56	氷室 X	0.34km ²
57	氷室 XI・上籠谷 VIII	0.45km ²
58	上籠谷 IX	0.84km ²
59	板戸 III	0.77km ²
60	西刑部 II・平塚 II	1.04km ²
61	西刑部 III	0.80km ²
62	今里 I	0.33km ²
63	宝井 I	0.30km ²
64	上桑島 III	0.35km ²
65	氷室 XII	0.72km ²
66	西刑部 IV	0.69km ²
67	西刑部 V	0.34km ²
68	上桑島 IV	0.41km ²
69	金田 II	0.31km ²
70	下田原 II・宝井 II	0.37km ²
71	西刑部 VI・下桑島 II	0.42km ²
72	下栗 I	0.45km ²
73	さるやま	0.52km ²
74	砂田	0.71km ²
75	下田原 III	0.33km ²
76	下栗 II	0.16km ²
77	下栗 III	0.39km ²
78	下栗 IV	0.41km ²
79	下栗 V	0.44km ²
80	下栗 VI	0.60km ²
81	中里原 V・上田 I	0.26km ²
82	宝木 I・駒生 I	0.12km ²
83	屋板 I	0.61km ²
84	屋板 II・上横田	0.83km ²
85	屋板 III	0.75km ²
86	川田	0.64km ²
87	下田原 IV	0.30km ²
88	宝木 II・駒生 II	0.11km ²
89	屋板 IV	0.74km ²
90	東横田・上御田	0.63km ²
91	中島 I	0.49km ²
92	中里原 VI・金田 III	0.35km ²
93	宝木 III・駒生 III	0.14km ²
94	中島 II	0.41km ²
95	東谷 I・下横田 I	0.68km ²
96	下反町・羽牛田	0.35km ²
97	下田原 V	0.41km ²
98	宝木 IV・駒生 IV	0.07km ²
99	東谷 II	0.43km ²
100	雀宮南	0.33km ²
101	茂原 I	0.59km ²
102	茂原 II	0.26km ²
103	細谷 I	0.13km ²
104	白沢 I	0.48km ²
105	針ヶ谷 I	0.37km ²
106	針ヶ谷 II	0.43km ²
107	駒生 V	0.13km ²
108	芦沼	0.28km ²
109	針ヶ谷 III	0.38km ²
110	細谷 II	0.13km ²
111	中岡本	0.43km ²
112	下小倉	0.31km ²
113	針ヶ谷 IV・幕田 I	0.32km ²
114	細谷 III	0.33km ²
115	細谷 IV	0.30km ²
116	針ヶ谷 V・幕田 II	0.33km ²
117	東岡本・中岡本 II	0.35km ²
118	宝木 V	0.25km ²
119	兵庫塚・幕田 III	0.51km ²
120	下小倉 II	0.40km ²
121	宝木 VI・駒生 VI	0.16km ²
122	幕田 IV	0.57km ²
123	幕田 V	0.46km ²
124	宝木 VII	0.11km ²
125	徳次郎 I	0.35km ²
126	東岡本 II・中岡本 III	0.21km ²
127	徳次郎 II・上金井 I	0.38km ²
128	下小倉 III	0.27km ²
129	細谷 VI・若草 I	0.20km ²

令和5年度 宇都宮市 地籍調査事業実施区域図



宇都宮市



凡 例	
	令和5年度から新規着手する地区
	令和3年度までに現地調査が終了した地区
	令和4年度から継続実施している地区
	登記完了地区
	全体計画区域界

令和5年12月1日 現在
宇都宮市 建設部 道路管理課 作成