

地域路線バス (旧ユッピー号) 時刻表

令和3年
4月1日 発行

西小コース・氏家線

山田 ~ 宮山田循環 ~ 山田 ~ 西小学校前 ~ 氏家駅

西小コース						氏家線						
宮山田循環												
山田	祥豊苑前	高間木	小室	山田	関白	西小学校前	市民センター 玄関前	地域交流館	市民センター 玄関前	東小学校前	富野岡	氏家駅
—	—	—	—	—	—	6:27	6:32	—	—	6:37	6:43	6:50
7:26	7:30	7:34	7:41	7:44	7:48	7:53	7:58	—	—	8:03	8:09	8:16
—	—	—	—	—	—	17:34	17:39	17:41	17:42	17:47	17:53	18:00
—	—	—	—	—	—	18:34	18:39	18:41	18:42	18:47	18:53	19:00
—	—	—	—	—	—	19:49	19:54	19:56	19:57	20:02	20:08	20:15
—	—	—	—	—	—	20:54	20:59	21:01	21:02	21:07	21:13	21:20

氏家駅 ~ 市民センター玄関前 ~ 西小学校前 ~ 山田 ~ 宮山田循環 ~ 山田

氏家線						西小コース						
						宮山田循環						
氏家駅	富野岡	東小学校前	市民センター 玄関前	地域交流館	市民センター 玄関前	西小学校前	関白	山田	祥豊苑前	高間木	小室	山田
6:50	6:54	6:59	7:03	—	—	7:13	—	—	—	—	—	—
8:30	8:34	8:39	8:43	—	—	8:53	—	—	—	—	—	—
—	—	—	—	—	—	15:05	15:08	15:13	15:17	15:21	15:28	15:33
—	—	—	—	—	—	15:55	15:58	16:03	16:07	16:11	16:18	16:23
18:00	18:04	18:09	18:13	18:15	18:16	18:26	—	—	—	—	—	—
19:00	19:04	19:09	19:13	19:15	19:16	19:26	—	—	—	—	—	—
20:15	20:19	20:24	20:28	20:30	20:31	20:41	—	—	—	—	—	—
21:20	21:24	21:29	21:33	21:35	21:36	21:46	—	—	—	—	—	—

ふれあい西芦沼館 ~ 東小学校 ルート

ふれあい西芦沼館	三軒入口	上河原	東小学校
7:20	7:21	7:23	7:30

上小倉西組 ~ 東小学校 ルート

上小倉西組	板橋	逆木	逆木発電所 入口	生活 センター前	上小倉中組	東小学校
7:34	7:36	7:38	7:39	7:42	7:43	7:48

東芦沼神社前 ~ 東小学校 ルート

東芦沼神社前	煙草屋前	東小学校
7:55	7:56	8:05

東小学校 ~ 上河原 ルート

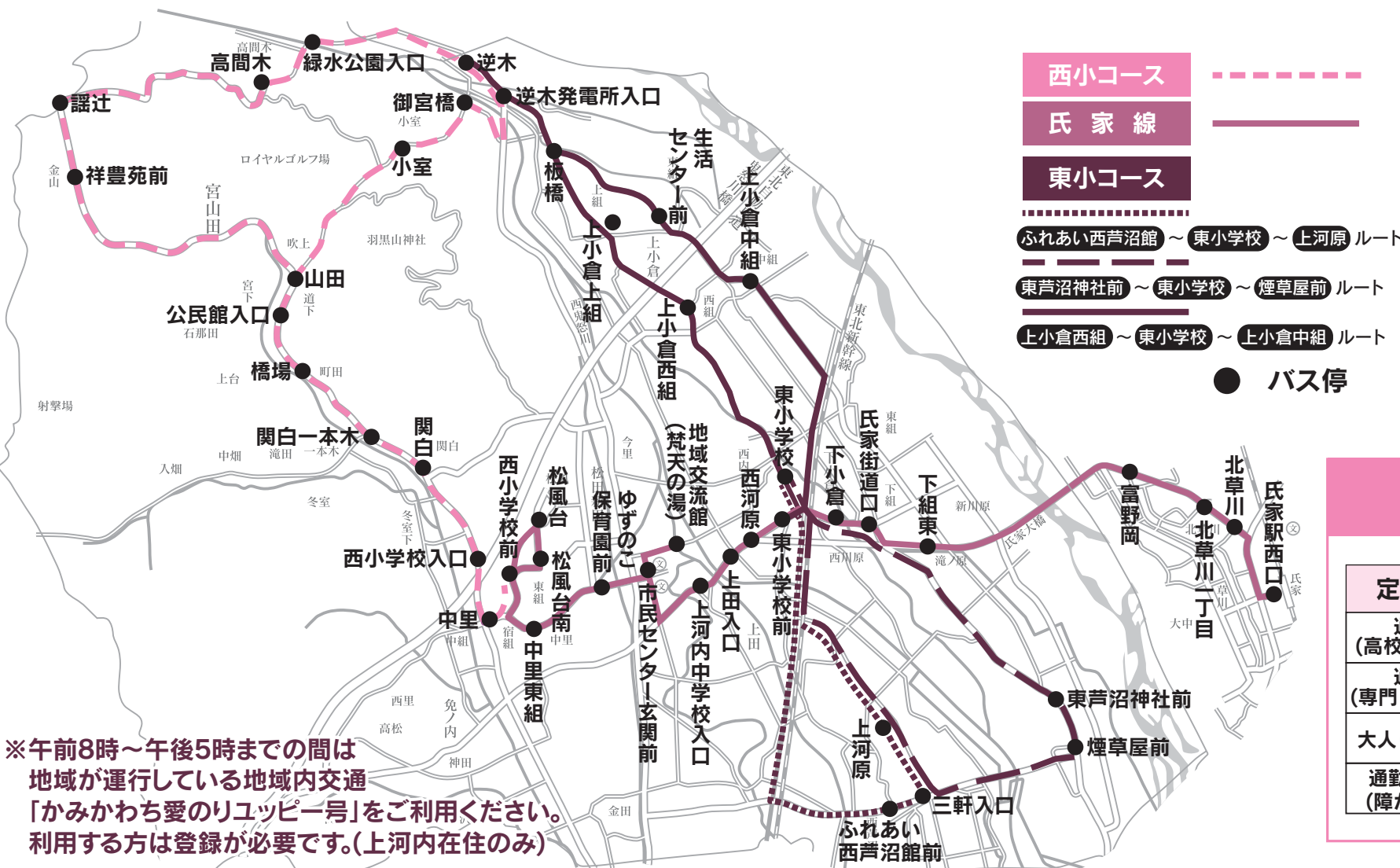
東小学校	ふれあい西芦沼館	三軒入口	上河原
15:20	15:26	15:27	15:30
16:10	16:16	16:17	16:20

東小学校 ~ 上小倉中組 ルート

東小学校	上小倉西組	板橋	逆木	逆木発電所 入口	生活 センター前	上小倉中組
15:35	15:38	15:40	15:42	15:43	15:46	15:50
16:25	16:28	16:30	16:32	16:33	16:36	16:40

東小学校 ~ 煙草屋前 ルート

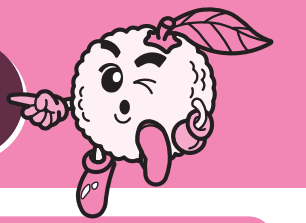
東小学校	東芦沼神社前	煙草屋前
15:53	16:00	16:03
16:43	16:50	16:53



※午前8時～午後5時までの間は地域が運行している地域内交通「かみかわち愛のリユッピー号」をご利用ください。利用する方は登録が必要です。(上河内在住のみ)

地区市民センター ~ 済生会病院 までのバスが運行しています。

ぜひ利用してね!



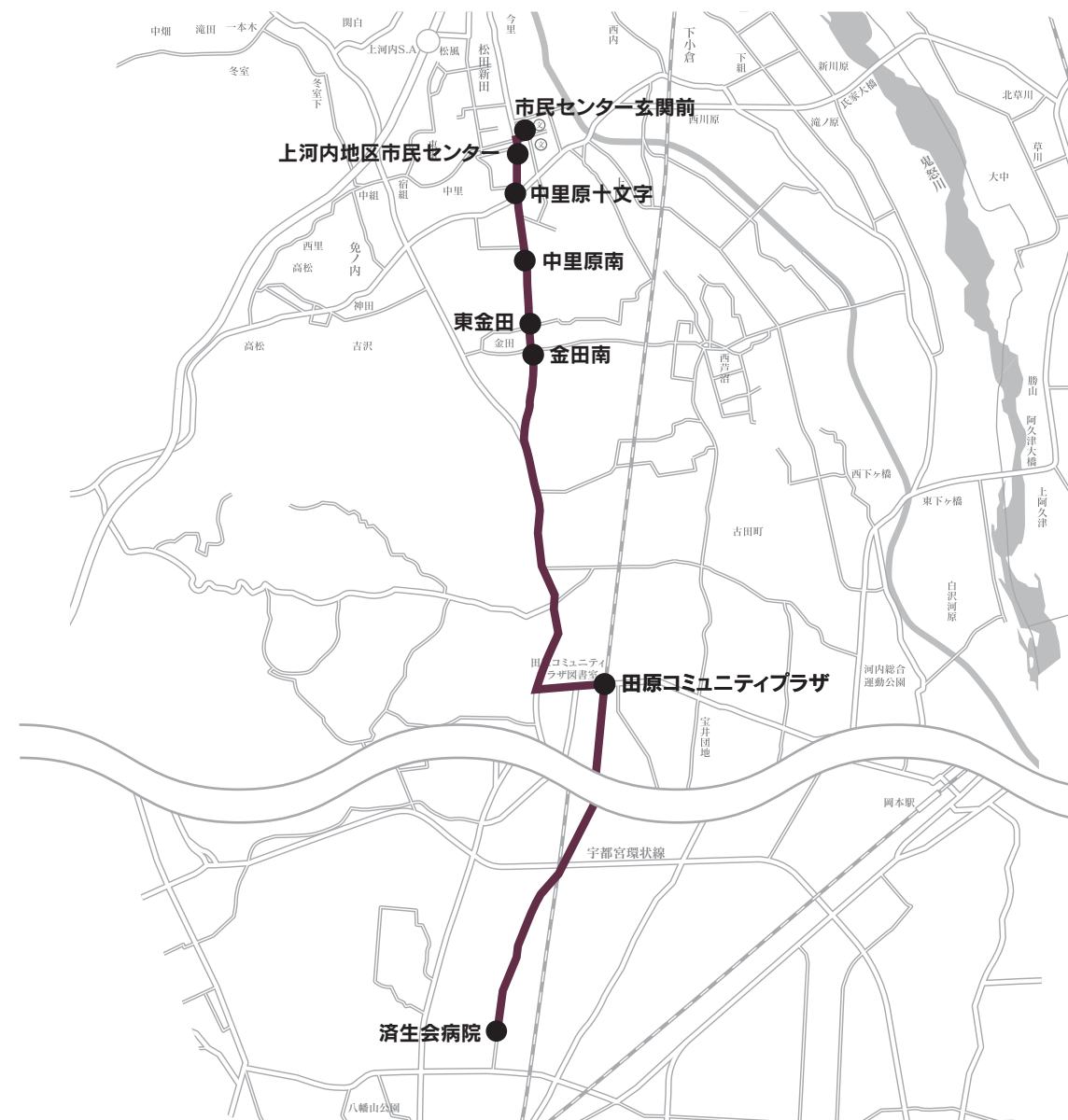
済生会病院線

市民センター玄関前 ~ 済生会病院

市民センター 玄関前	上河内地区 市民センター	中里原 十文字	中里原南	東金田	金田南	田原コミュニティ プラザ	済生会病院
8:15 9:30	8:15 9:30	8:16 9:31	8:17 9:32	8:18 9:33	8:19 9:34	8:26 9:41	8:45 10:00

済生会病院 ~ 市民センター玄関前

済生会病院	田原コミュニティ プラザ	金田南	東金田	中里原南	中里原十文字	上河内地区 市民センター	市民センター 玄関前
13:15 14:15	13:29 14:29	13:36 14:36	13:37 14:37	13:38 14:38	13:39 14:39	13:40 14:40	13:45 14:45



宇都宮市在住の70歳以上のみなさんへ

高齢者外出支援事業「いきいき70」では、交通ICカード「totra」へのポイント付与のほか以下の2つが選択できます。

- 上河内地域路線バス (氏家線・西小コース・東小コース) 済生会病院線
- 上河内地域内交通 「かみかわち愛のリユッピー号」
- 問い合わせ
 - 宇都宮市高齢福祉課 福祉サービスグループ TEL.028-632-2367

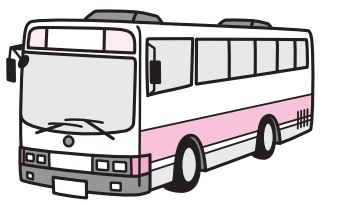
ご利用案内 ~ 済生会病院線 ~

- 運行日 月曜日～土曜日に運行します。(日曜、祝日、12/29～1/3運休)
- 運賃 乗車した距離に応じた運賃が必要です。(各停留所から済生会病院までの運賃)

停留所	運賃(片道)
市民センター玄関前	650円
上河内地区市民センター	640円
中里原十文字	620円
中里原南	600円
東金田	580円
金田南	570円
田原コミュニティプラザ	400円

済生会病院線

●バス停



注意事項

- ※2社共通高齢者専用バス回数乗車券・交通ICカード「totra」はご利用になれません。
- ※小学生、障がい者手帳をお持ちの方は運賃半額です。
- ※利用できる方は、一人で乗車ができる方となります。(介護者がいる場合は可)
- ※定期券は関東自動車(株)駒生営業所へお問い合わせください。

回数券及び定期券

定期券	1ヶ月定期	3ヶ月定期
通学 (高校生以下)	2,880円	8,210円
通学 (専門・大学生)	6,050円	17,240円
大人・通勤者	7,060円	20,120円
通勤・通学 (障がい者)	3,360円	9,580円

◎回数券は以下の3種類です。

- 100円券…1,000円 (11枚綴り)
- 200円券…2,000円 (11枚綴り)
- 10円券…100円 (11枚綴り)

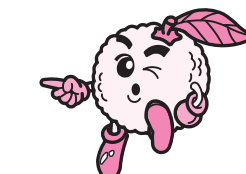
◎取次所 旧ユッピー号車内

利用運賃 (乗車1回につき)

- 大人 ……310円
- 障がい者 ……100円
- 高校生以下 ……100円
- 70歳以上 ……100円
- 小学校就学前幼児 (同伴者がいる場合)…無料

運休日

- 日曜日 ●祝日
- 年末年始(12月28日～1月4日)
- ※西小コース・東小コースは、上記のほか、各小学校休校日



宇都宮市 交通政策課
TEL 028-632-2133
上河内地区市民センター
TEL 028-674-3131
関東自動車(株)駒生営業所
TEL 028-652-4795