

おでかけちゅんちゅん号 利用案内

①電話で（雀タクシーへ）予約します

もしもし、
〇山ですが、
10:00の便で
「自宅」から
「市民センター」まで
お願いします。



- 予約の際は、(有)雀タクシーに氏名または登録番号をはっきりお伝えください。
- お出かけの場合の予約は、希望する便の**1時間前まで締め切り**です。ご注意ください。
- お迎えの時間や到着の時間は、前後することがあります**ので、時間に余裕をもってご利用ください。

予約専用電話：0120-770-112（通話無料）

時間表（日曜 祝日 12/29~1/3 運休）

1便	2便	3便	4便	5便	6便	7便	8便	9便	10便
8:00	9:00	10:00	11:00	12:00	13:00	14:00	15:00	16:00	17:00

1日：10便（午前8時～午後5時）

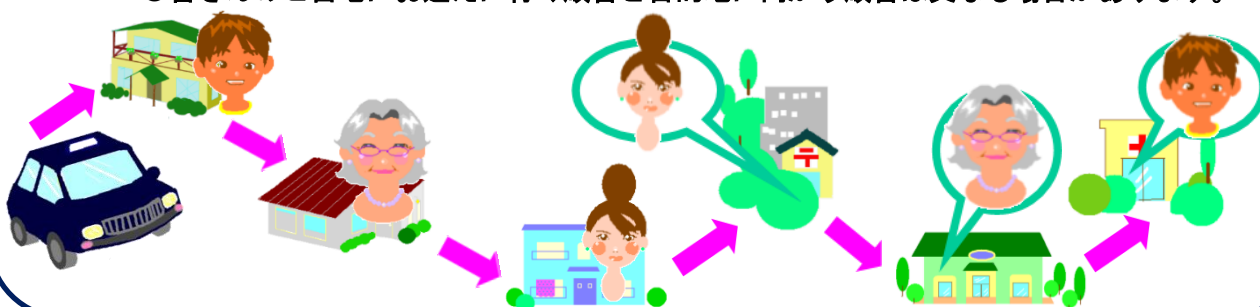
利用料金：1回（片道分）300円、小学生150円 未就学児無料（保護者同伴に限る）

ただし、独協医大病院は、1回（片道分）500円、小学生250円 未就学児無料（保護者同伴に限る）

②雀タクシーが順路を選定します

③ご自宅から目的地へ（あいのり）

●皆さんのご自宅にお迎えに行く順番と目的地に向かう順番は異なる場合があります。



④お帰りのときも電話で（雀タクシーへ）予約します

もしもし、
〇山ですが、
12:00の便で
「市民センター」から
「自宅」まで
お願いします。



受付係
12:00の便で承りました
到着しましたら
お呼び出し致しますので
「市民センター」の中で
お待ちください。

●お帰りの際の予約は、なるべく**用事がお済み**になってからご予約ください。



地域内交通について
皆さんの疑問？
にお答えします。

Q 1. 誰でも利用できるの？

答：雀宮地区の次の自治会にお住いの方ならどなたでもご利用できます。
ただし、事前に利用登録が必要です。

《導入自治会》

針ヶ谷下、針ヶ谷上坪、針ヶ谷中、雀宮幕田、針ヶ谷栃の葉、さつき、高砂西友、日の出通り、関原、茂原団地、富士見町、高砂町北、上御田、東谷第一、下原、雀の宮下町、末広一丁目、茂原西

Q 2. 利用登録はどうすればいいの？

答：自治会、または運営委員会（雀宮地区市民センター内 ☎654-1013）に「利用登録申込書」にてお申し込みください。

Q 3. どこにでも行けるの？

答：自宅と雀宮地区（一部地区外あり）の登録された目的地に行けます。親戚宅などには直接行けないので注意してください。

Q 4. タクシーのように呼べばすぐ来るの？

答：乗り合い制なので、予約状況によって数軒のお宅や目的地を順番に回りますので、お迎えの到着時刻には少し時間がかかることがあります。

Q 5. 急用や時間にあわせて駅に行くときにも使えるの？

答：複数の人と乗り合いになるので、時間に余裕をもってご利用ください。また、予約の締め切りはご利用になる便の1時間前までになります。

Q 6. お酒を飲みに行くときも使えるの？

答：時間内であれば、何にでも利用することができます。（行先は目的地のみ）

Q 7. 乗車地から目的地に行く途中で、銀行に寄ったり、買い物をしたりできるの？

答：複数の人と乗り合いなので、車両を待たせての途中下車はできません。

Q 8. 車いすでの利用はできるの？

答：車いすでご利用の場合は、予約の際にお伝えください。ただし、一人で行動できない方には必ず介助者が同行してください。（介助者も料金が掛かります。）

Q 9. 「おでかけちゅんちゅん号」の回数乗車券ってなに？

答：年に1回、10,000円分の回数乗車券を申請することができます。ただし、利用登録者のうち、70歳以上の方が対象で、雀宮地区市民センター貸館窓口で手続きをすると回数乗車券が受け取れます。

詳しくは運営委員会（雀宮地区市民センター内 ☎654-1013）にお問合せください。