

令和元年度

商店街通行量実態調査

宇 都 宮 市

通行量調査結果速報版

通行量実態調査

男女別調査

目 次

	ページ
通行量実態調査概要	1
1. 目的	1
2. 調査要領	1
3. 調査日の天候	2
4. 調査実施日の特記事項	2
5. 調査地点要図	3
6. 通行量調査結果	4
1) 過去との比較	4
2) 調査地点別通行量	5
3) 男女別割合	6
4) ランキング	7
a) 地点別ランキング	7
b) 通り別ランキング	8
c) 増加地点ランキング	9
d) 減少地点ランキング	10
7. 時間帯別通行量調査結果（通り別）	11
地点別通行量データ	14
地点別通行量データ（自動測定器設置個所）	29

通行量実態調査

1. 目的

本市の中心部商店街における歩行者(自転車利用者を含む。以下同じ)の流動状況を一齐に調査することにより、商店街の現状を通行量の面から明らかにし、商業振興施策、各店舗経営及び商店街活動の基礎資料とする。

2. 調査要領

調査年月日 令和元年 7月 28日(日)・29日(月)

調査時間 午前 10時～午後 7時

調査地点 市内中心部 24 地点(内 14 地点自動測定器)、JR 宇都宮駅周辺 4 地点、計 28 地点 (別紙「調査地点要図」参照)

・過去からの継続調査地点

過去から継続して調査している地点は以下のとおりであり、原則的に夏休みが始まってすぐの日曜日、月曜日に調査している。

(今回は 7/28・7/29 が該当)

昭和 56 年から継続・・・17 地点、平成 15 年から継続・・・24 地点

平成 19 年から継続・・・28 地点

① 表参道スクエア前	大通り北：馬場通り 4 丁目
② とらやビル前	大通り北：本町
③ 旧近畿日本ツーリスト前	大通り南：池上町東
④ ファーストリップ前	大通り南：馬場通り 2 丁目東
⑤ 旧サイトウシャツ店前	東武馬車道通り
⑥ 鹿芭莉(旧秀月堂菓子店)前	江野町通り
⑦ 旧ホテルニューアサヒ前	鉄砲町通り
⑧ 伊香保旅館前	みはし通り
⑨ 秋元薬局前	JR 駅前通り北
⑩ スギムラ前	JR 駅前通り南
⑪ JR 駅東西自由通路	JR 駅庁舎 2 階東
⑫ 宇都宮城址公園前	本丸通り：中央 3 丁目
⑬ 宇都宮市役所前	シンボルロード南端：中央 2 丁目
⑭ 駅東口大通り	東宿郷 1 丁目

自動測定器設置地点

① アカデミー前	大通り北：馬場通り 1 丁目
② ハル宇都宮店前	大通り南：馬場通り 3 丁目
③ オリオン AC ぷらざ前	オリオン通り：江野町西

- | | |
|--------------|--------------|
| ④ オリオンスクエア前 | オリオン通り：江野町中央 |
| ⑤ 長瀬文具店前 | オリオン通り：曲師町西 |
| ⑥ 長谷川時計店前 | オリオン通り 曲師町東 |
| ⑦ コアミ計測機前 | 日野町通り |
| ⑧ タテノ本店前 | 中央通り 西 |
| ⑨ 池上季仙前 | 中央通り 東 |
| ⑩ 町田靴店前 | 二荒通り 西 |
| ⑪ ビックエコー前 | 二荒通り 東 |
| ⑫ F E S 前 | ユニオン通り |
| ⑬ ふれあい広場(北側) | 釜川沿い 中央本町 |
| ⑭ ふれあい広場(南側) | 釜川沿い 中央本町 |

調査要員 有人観測各調査地点 2名 計 28名

調査方法 中学生以上の歩行者・自転車を時間別，方向別，男女別に計測する。

3. 調査日の天候

1) 7月28日(日)

10時～	11時～	12時～	13時～	14時～	15時～	16時～	17時～	18時～
								

雨後曇時々晴 最高気温 32.0℃ 最低気温 24.3℃ 平均気温 27.7℃

2) 7月29日(月)

10時～	11時～	12時～	13時～	14時～	15時～	16時～	17時～	18時～
								

晴後曇一時雨 雷を伴う

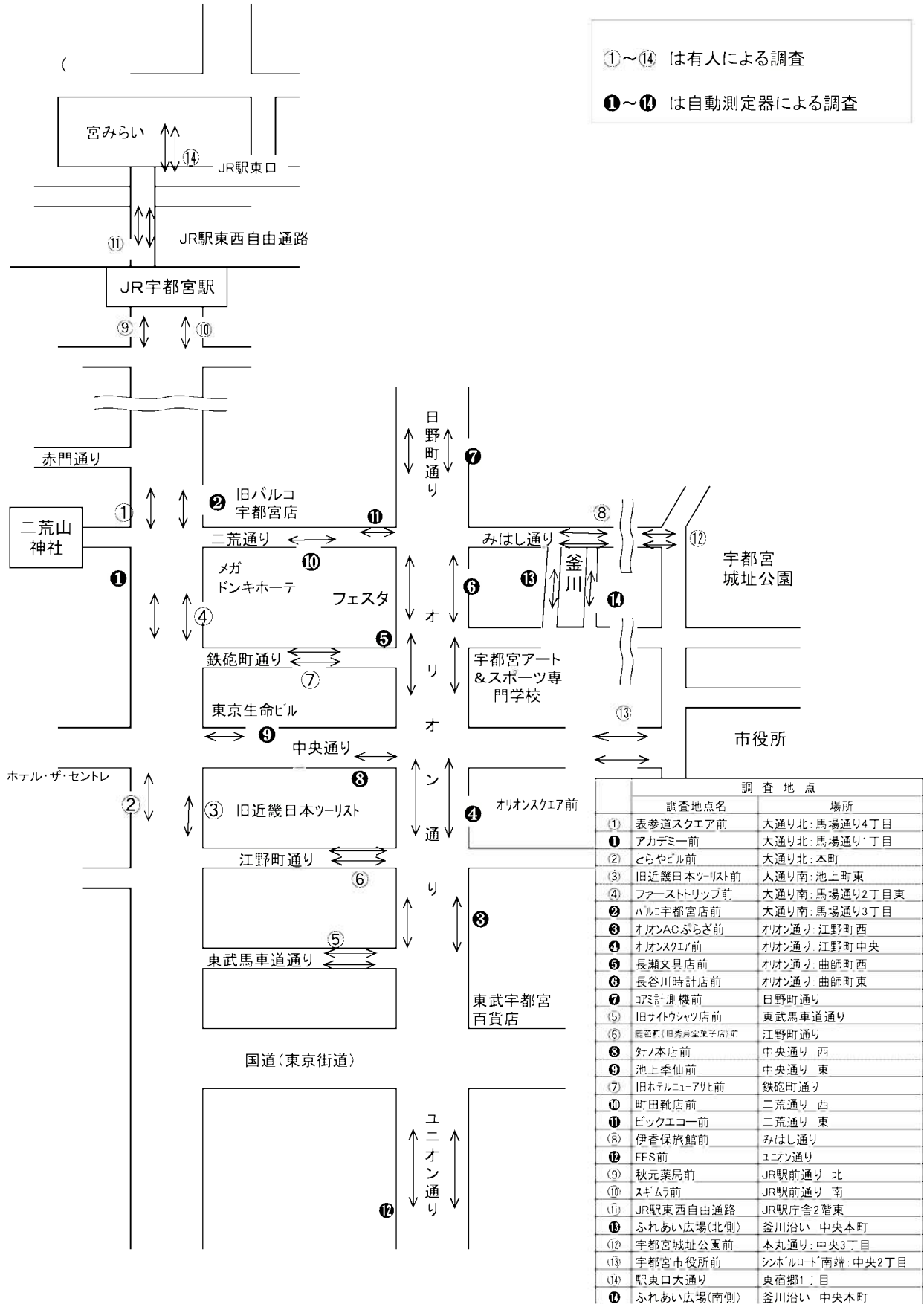
最高気温 34.1℃ 最低気温 25.4℃ 平均気温 28.3℃

4. 調査実施日の特記事項

7月28日(日)

- ① 第101回全国高等学校野球選手権栃木大会 決勝戦
(場所：宇都宮市清原工業団地14番地 宇都宮清原球場)
- ② 第10回栃木クラフトピアフェスタ2019
(場所：オリオンスクエア)
- ③ 気象
7月26日発生台風6号、27日午後3時熱帯低気圧に変わり、28日朝にかけて栃木県を通過。

調査地点要図



①～⑭ は有人による調査
 ⑮～⑳ は自動測定器による調査

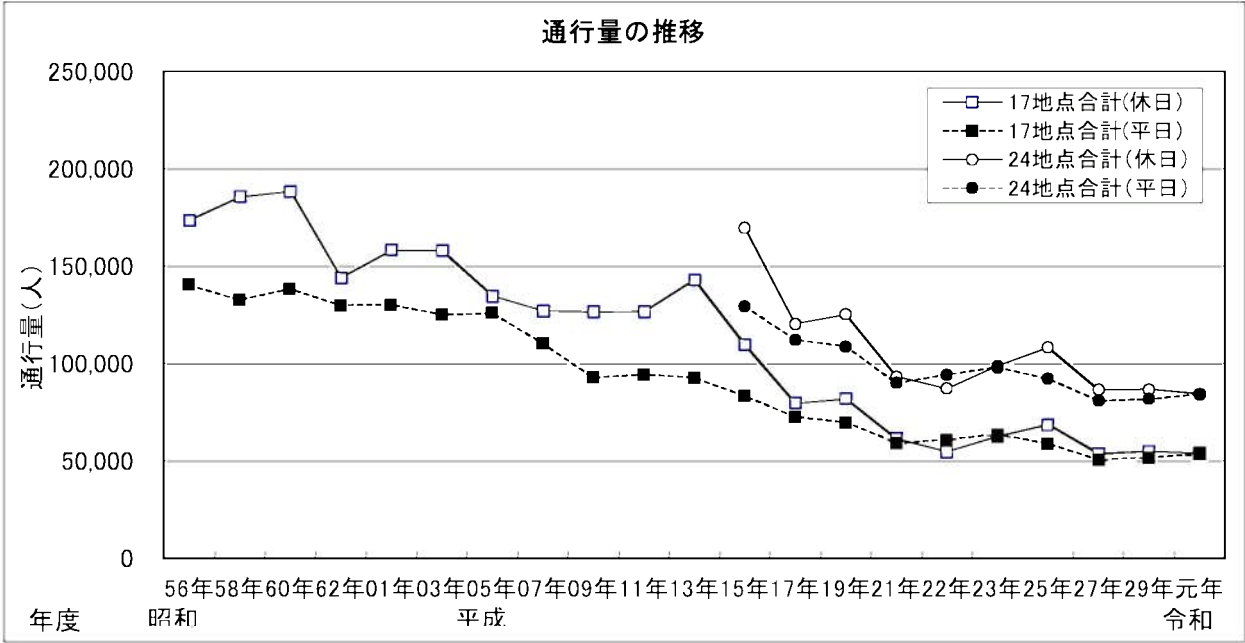
調査地点		
調査地点名	場所	
①	表参道スクエア前	大通り北:馬場通り4丁目
②	アカデミー前	大通り北:馬場通り1丁目
③	とらやビル前	大通り北:本町
④	旧近畿日本ツーリスト前	大通り南:池上町東
⑤	ファーストリップ前	大通り南:馬場通り2丁目東
⑥	ハルコ宇都宮店前	大通り南:馬場通り3丁目
⑦	オゾンACぶらざ前	オゾン通り:江野町西
⑧	オゾンスクエア前	オゾン通り:江野町中央
⑨	長瀬文具店前	オゾン通り:曲師町西
⑩	長谷川時計店前	オゾン通り:曲師町東
⑪	福西軒(旧秀吉堂業字店)前	江野町通り
⑫	好ノ本店前	中央通り 西
⑬	池上季仙前	中央通り 東
⑭	旧ホテルニューサピ前	鉄砲町通り
⑮	町田靴店前	二荒通り 西
⑯	ビックエコー前	二荒通り 東
⑰	伊香保旅館前	みはし通り
⑱	FES前	ユオン通り
⑲	秋元薬局前	JR駅前通り 北
⑳	スキム前	JR駅前通り 南
㉑	JR駅東西自由通路	JR駅庁舎2階東
㉒	ふれあい広場(北側)	釜川沿い 中央本町
㉓	宇都宮城址公園前	本丸通り:中央3丁目
㉔	宇都宮市役所前	シンロード南端:中央2丁目
㉕	駅東口大通り	東宿郷1丁目
㉖	ふれあい広場(南側)	釜川沿い 中央本町

※全28地点

6. 通行量調査結果

1) 過去との比較

・ 前回の平成29年度の結果は、平成27年度と比べ、通行量の数値に上回る結果が見られたが、今回の調査は、休日・平日ともほぼ横這いの結果となっている。数値的には平成29年度に比べると休日は朝の悪天候の状況であったことから、若干の落ち込みとなっている。

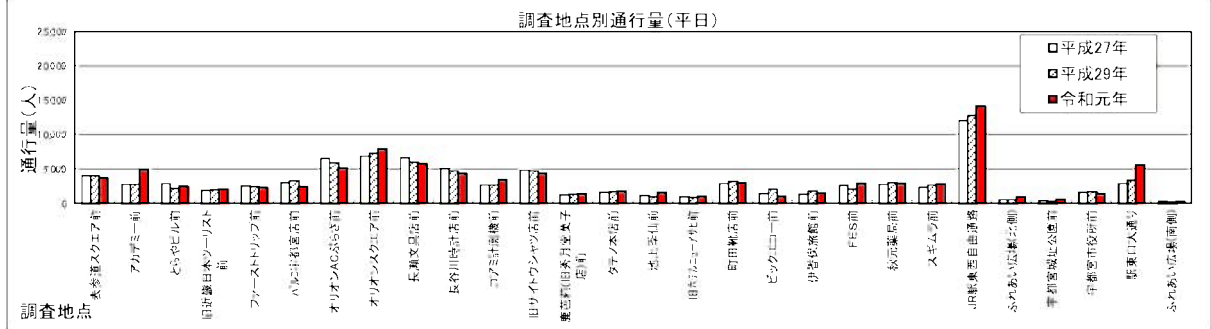
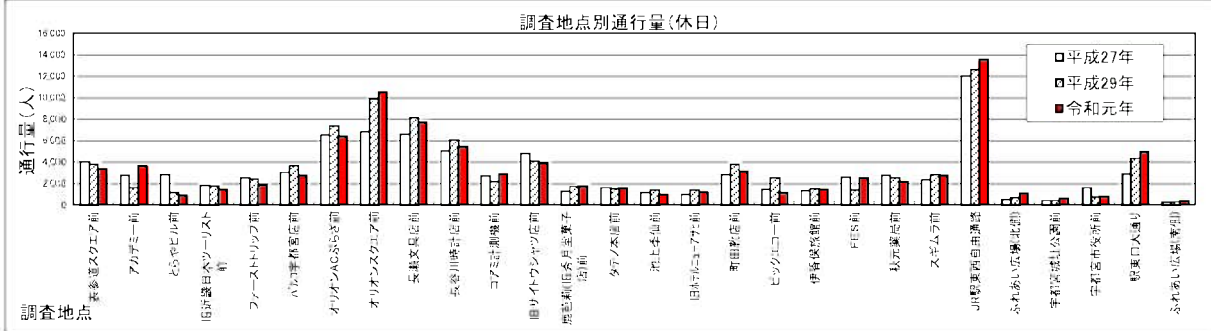


区分	休日				平日												
	17地点合計		24地点合計		17地点合計		24地点合計										
	通行量	増減人数	最盛期からの比率	対前回比	通行量	増減人数	最盛期からの比率	対前回比	通行量	増減人数	最盛期からの比率	対前回比	通行量	増減人数	最盛期からの比率	対前回比	
56年	173,786	-	92.1	-	-	-	-	140,283	-	100.0	-	-	-	-	-	-	-
58年	185,979	12,193	98.6	7.0%	-	-	-	132,612	-7,671	94.5	-5.5%	-	-	-	-	-	-
60年	188,645	2,666	100.0	1.4%	-	-	-	138,231	5,619	98.5	4.2%	-	-	-	-	-	-
62年	144,285	-44,360	76.5	-23.5%	-	-	-	129,862	-8,369	92.6	-6.1%	-	-	-	-	-	-
01年	158,544	14,259	84.0	9.9%	-	-	-	130,092	230	92.7	0.2%	-	-	-	-	-	-
03年	158,315	-229	83.9	-0.1%	-	-	-	125,139	-4,953	89.2	-3.8%	-	-	-	-	-	-
05年	134,765	-23,550	71.4	-14.9%	-	-	-	125,839	700	89.7	0.6%	-	-	-	-	-	-
07年	127,214	-7,551	67.4	-5.6%	-	-	-	110,381	-15,458	78.7	-12.3%	-	-	-	-	-	-
09年	126,847	-367	67.2	-0.3%	-	-	-	92,807	-17,574	66.2	-15.9%	-	-	-	-	-	-
11年	127,041	194	67.3	0.2%	-	-	-	94,333	1,526	67.2	1.6%	-	-	-	-	-	-
13年	143,246	16,205	75.9	12.8%	-	-	-	92,721	-1,612	66.1	-1.7%	-	-	-	-	-	-
15年	109,902	-33,344	58.3	-23.3%	169,743	-	-	83,234	-9,487	59.3	-10.2%	129,333	-	-	-	-	-
17年	80,018	-29,884	42.4	-27.2%	120,437	-49,306	-29.0%	72,618	-10,616	51.8	-12.8%	112,175	-17,158	-13.3%	-	-	-
19年	82,162	2,144	43.6	2.7%	125,291	4,854	4.0%	69,823	-2,795	49.8	-3.8%	108,724	-3,451	-3.1%	-	-	-
21年	61,788	-20,374	32.8	-24.8%	93,395	-31,896	-25.5%	59,310	-10,513	42.3	-15.1%	90,038	-18,686	-17.2%	-	-	-
22年	55,025	-6,763	29.2	-10.9%	87,267	-6,128	-6.6%	60,961	1,651	43.5	2.8%	94,200	4,162	4.6%	-	-	-
23年	62,853	7,828	33.3	14.2%	98,635	11,368	13.0%	63,720	2,759	45.4	4.5%	97,987	3,787	4.0%	-	-	-
25年	68,756	5,903	36.4	9.4%	108,304	9,669	9.8%	58,688	-5,032	41.8	-7.9%	92,272	-5,715	-5.8%	-	-	-
27年	53,957	-14,799	28.6	-21.5%	86,610	-21,694	-20.0%	50,738	-7,950	36.2	-13.5%	80,991	-11,281	-12.2%	-	-	-
29年	55,224	1,267	29.3	2.3%	86,723	113	0.1%	51,840	1,102	37.0	2.2%	81,834	843	1.0%	-	-	-
元年	54,173	-1,051	28.7	-1.9%	84,526	-2,197	-2.5%	53,672	1,832	38.3	3.5%	84,314	2,480	3.0%	-	-	-

※過去調査地点から、変更のない17箇所における通行量。平成15年度より7箇所追加。

2) 調査地点別通行量

- ・休日通行量は、台風から変わった熱帯低気圧通過後であったが、調査28地点中12地点で前回年度比を上回っている。
- ・平日通行量は、調査地点28地点中16地点で前回年度比を上回っている。調査箇所全体では、朝の天候の影響か、やはり休日は 前回調査よりわずか1%減少しているが、平日においては5%通行量は増えている。

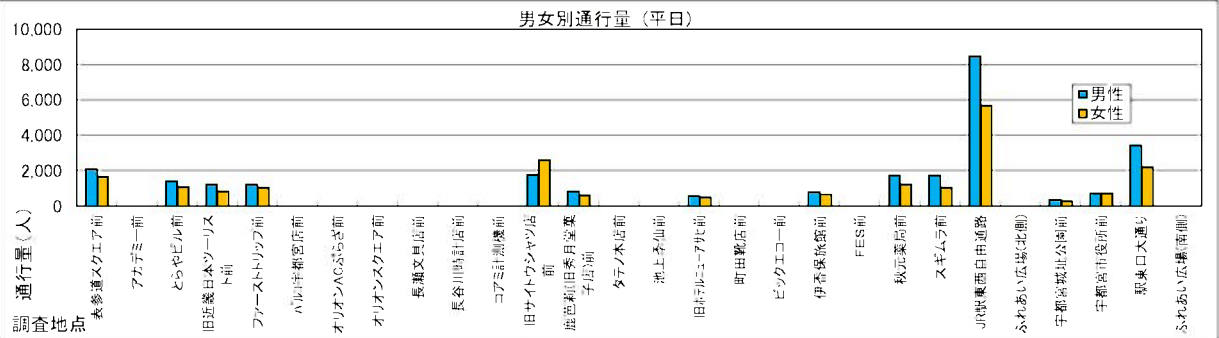
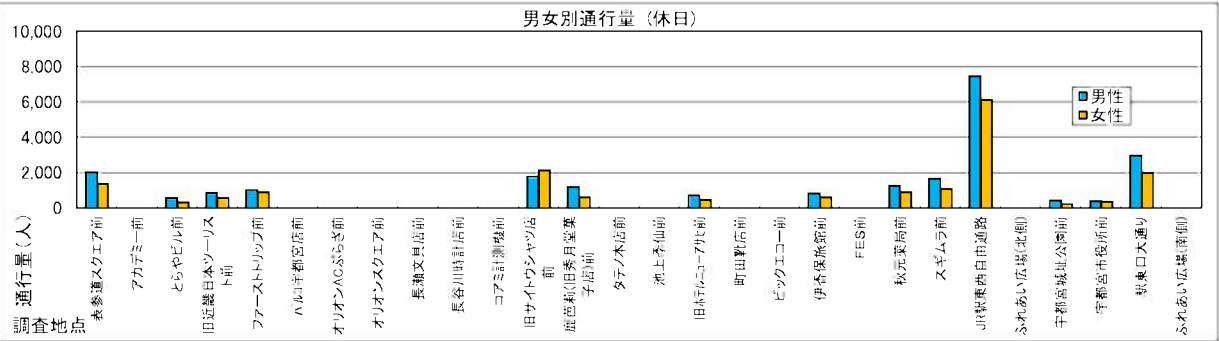


調査地点		通行量								増減率 (前回比%)		
		令和元年		平成29年		平成27年		休日	平日			
		7/28 (日)	順位	7/29 (月)	順位	7/23 (日)	7/24 (月)			7/26 (日)	7/27 (月)	
①	表参道スクエア前	大通り北:馬場通り4丁目	3,384	9	3,760	9	3,816	4,062	3,211	4,027	89%	93%
①	アカデミー前	大通り北:馬場通り1丁目	3,650	8	4,872	6	1,618	2,820	1,659	2,764	226%	173%
②	とらやビル前	大通り北:本町	915	25	2,460	15	1,193	2,131	1,609	2,855	77%	115%
③	旧近畿日本ツーリスト前	大通り南:池上町東	1,454	19	2,071	18	1,829	2,011	1,805	1,864	79%	103%
④	ファーストリップ前	大通り南:馬場通り2丁目東	1,932	16	2,290	17	2,434	2,461	2,243	2,549	79%	93%
②	ハルコ宇都宮店前	大通り南:馬場通り3丁目	2,741	13	2,414	16	3,708	3,296	3,533	3,076	74%	73%
③	オリオンACぶらざ前	オリオン通り:江野町西	6,405	4	5,127	5	7,421	5,915	7,787	6,534	86%	87%
④	オリオンスクエア前	オリオン通り:江野町中央	10,544	2	7,918	2	9,930	7,349	9,438	6,861	106%	108%
⑤	長瀬文具店前	オリオン通り:曲師町西	7,712	3	5,777	3	8,134	6,015	8,468	6,622	95%	96%
⑥	長谷川時計店前	オリオン通り:曲師町東	5,416	5	4,370	8	6,092	4,738	6,523	5,078	89%	92%
⑦	コアミ計測機前	日野町通り	2,941	11	3,515	10	2,226	2,731	2,213	2,754	132%	129%
⑤	旧サイトウシャツ店前	東武馬車道通り	3,911	7	4,388	7	4,078	4,788	3,722	4,852	96%	92%
⑥	西武町(旧赤月堂菓子店前)	江野町通り	1,814	17	1,435	23	1,764	1,361	1,832	1,296	103%	105%
⑧	タテノ本店前	中央通り:西	1,618	18	1,815	19	1,503	1,696	1,749	1,640	108%	107%
⑨	池上季仙前	中央通り:東	967	24	1,585	20	1,438	1,042	792	1,185	67%	152%
⑦	旧ホテルニューアサヒ前	鉄砲町通り	1,201	21	1,070	24	1,389	907	1,135	1,011	86%	118%
⑩	町田靴店前	二荒通り:西	3,151	10	3,053	11	3,809	3,226	3,603	2,846	83%	95%
⑪	ビックエコー前	二荒通り:東	1,184	22	1,049	25	2,548	2,126	2,562	1,488	46%	49%
⑧	伊香保旅館前	みはし通り	1,439	20	1,472	21	1,554	1,854	1,344	1,340	93%	79%
⑫	FES前	ユニオン通り	2,507	14	2,962	12	1,442	2,125	2,253	2,601	174%	139%
⑨	秋元薬局前	JR駅前通り:北	2,163	15	2,950	13	2,547	3,082	2,483	2,774	85%	96%
⑩	スギムラ前	JR駅前通り:南	2,753	12	2,819	14	2,840	2,753	3,061	2,392	97%	102%
⑪	JR駅東西自由通路	JR駅庁舎2階東	13,614	1	14,143	1	12,658	12,806	12,788	12,045	108%	110%
⑬	ふれあい広場(北側)	釜川沿い:中央本町	1,110	23	999	26	752	539	797	537	148%	185%
⑭	宇都宮城址公園前	本丸通り:中央3丁目	677	27	634	27	443	336	481	432	153%	189%
⑬	宇都宮市役所前	シンボルロード南端:中央2丁目	800	26	1,463	22	775	1,720	770	1,628	103%	85%
⑭	駅東口大通り	東宿郷1丁目	4,965	6	5,648	4	4,376	3,429	3,890	2,920	113%	165%
⑮	ふれあい広場(南側)	釜川沿い:中央本町	399	28	244	28	319	224	329	274	125%	109%
	28地点合計	平成19年以降4箇所追加	91,367		92,303		92,636	87,543	92,080	86,245	99%	105%
	24地点合計	平成15年以降変更のない箇所	84,526		84,314		86,723	81,834	86,610	80,991	97%	103%
	17地点合計	過去調査地点から変更のない箇所	54,173		53,672		55,224	51,840	53,957	50,738	98%	104%
	14地点合計	令和元年度観測箇所	41,022		46,603		41,696	43,701	40,374	41,985	98%	107%

過去調査地点から変更の無い箇所

3) 男女別割合

- ・休日と平日では総合的に男女の比率は大体同様の傾向を示している。
- ・女性の割合が最も高かった地点は、休日平日とも前回同様、東武馬車道通りの旧サイトウシャツ店前である。
- ・男性の割合が最も高かった地点は休日は鹿芭莉(旧秀月堂)前、平日はスギムラ前である。



調査地点		通行量							女性比率 休日 平日	
		7月28日(日)			7月29日(月)			合計		
		男性	女性	合計	男性	女性	合計			
調査地点名	場所									
① 表参道スクエア前	大通り北:馬場通り4丁目	2,020	1,364	3,384	2,099	1,661	3,760	40%	44%	
② アカデミー前	大通り北:馬場通り1丁目			3,650			4,872			
③ トラヤビル前	大通り北:本町	578	337	915	1,384	1,076	2,460	37%	44%	
④ 旧近畿日本ツーリスト前	大通り南:池上町東	867	587	1,454	1,219	852	2,071	40%	41%	
⑤ ファーストリップ前	大通り南:馬場通り2丁目東	1,046	886	1,932	1,239	1,051	2,290	46%	46%	
⑥ ハルコ宇都宮店前	大通り南:馬場通り3丁目			2,741			2,414			
⑦ オリオンACぶらざ前	オリオン通り:江野町西			6,405			5,127			
⑧ オリオンスクエア前	オリオン通り:江野町中央			10,544			7,918			
⑨ 長瀬文具店前	オリオン通り:曲師町西			7,712			5,777			
⑩ 長谷川時計店前	オリオン通り:曲師町東			5,416			4,370			
⑪ コアミ計測機前	日野町通り			2,941			3,515			
⑫ 旧サイトウシャツ店前	東武馬車道通り	1,787	2,124	3,911	1,763	2,625	4,388	54%	60%	
⑬ 鹿芭莉(旧秀月堂菓子店)前	江野町通り	1,210	604	1,814	852	583	1,435	33%	41%	
⑭ タテノ本店前	中央通り 西			1,618			1,815			
⑮ 池上季仙前	中央通り 東			967			1,585			
⑯ 旧ホテルニューアサヒ前	鉄砲町通り	708	493	1,201	558	512	1,070	41%	48%	
⑰ 町田靴店前	二荒通り 西			3,151			3,053			
⑱ ビックエコー前	二荒通り 東			1,184			1,049			
⑲ 伊香保旅館前	みはし通り	833	606	1,439	818	654	1,472	42%	44%	
⑳ FES前	ユニオン通り			2,507			2,962			
㉑ 秋元薬局前	JR駅前通り 北	1,266	897	2,163	1,737	1,213	2,950	41%	41%	
㉒ スギムラ前	JR駅前通り 南	1,666	1,087	2,753	1,753	1,066	2,819	39%	38%	
㉓ JR駅東西自由通路	JR駅庁舎2階東	7,486	6,128	13,614	8,447	5,696	14,143	45%	40%	
㉔ ふれあい広場(北側)	釜川沿い 中央本町			1,110			999			
㉕ 宇都宮城址公園前	本丸通り:中央3丁目	428	249	677	349	285	634	37%	45%	
㉖ 宇都宮市役所前	シンボルロード南端:中央2丁目	421	379	800	728	735	1,463	47%	50%	
㉗ 駅東口大通り	東宿郷1丁目	2,960	2,005	4,965	3,442	2,206	5,648	40%	39%	
㉘ ふれあい広場(南側)	釜川沿い 中央本町			399			244			
17地点合計	過去調査地点から変更のない箇所	9,703	7,455	54,173	10,001	8,711	53,672	14%	16%	
24地点合計	平成15年以降変更無し箇所	19,467	15,113	84,526	21,869	16,989	84,314	18%	20%	
28地点合計	平成19年4ヶ所追加	23,276	17,746	91,367	26,388	20,215	92,303	19%	22%	
14地点合計	令和元年度観測箇所	23,276	17,746	41,022	26,388	20,215	46,603	43%	43%	

過去調査地点から変更の無い箇所

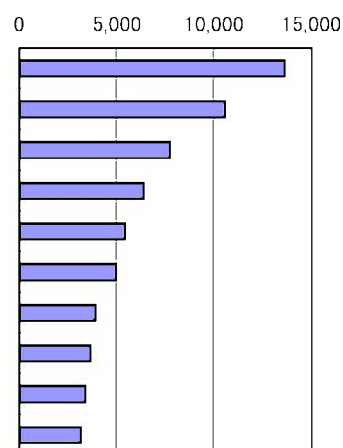
4) ランキング

a) 調査地点別通行量ランキング

・休日、平日とも、JR駅東西自由通路が今年度も1位にランクされた。その他についても休日は多少の前後はあるものの1位から7位は前回と同じ地点がランクインとなっている。平日もトップ10の地点についてはほぼ前回、前々回の箇所がランクインしている。今回の調査で休日、平日とも大通り北：馬場通り1丁目のアカデミー前が大幅にランクを上げてトップ10に入っている。また平日では、日野町通りのコアミ計測機前がトップ10に入っている。今回休日、平日ともランク外となった調査地点は、パルコ宇都宮店前である。

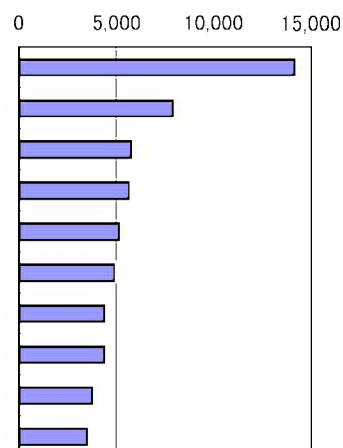
(1) 休日

順位	調査地点名	場所	通行量	(人)	
				29	27
前回	前々回				
1	JR駅東西自由通路	JR駅庁舎2階東	13,614	1	1
2	オリオンスクエア前	オリオン通り:江野町中央	10,544	2	2
3	長瀬文具店前	オリオン通り:曲師町西	7,712	3	3
4	オリオンACぷらざ前	オリオン通り:江野町西	6,405	4	4
5	長谷川時計店前	オリオン通り 曲師町東	5,416	5	5
6	駅東口大通り	東宿郷1丁目	4,965	6	6
7	旧サイトウシャツ店前	東武馬車道通り	3,911	7	7
8	アカデミー前	大通り北:馬場通り1丁目	3,650	18	20
9	表参道スクエア前	大通り北:馬場通り4丁目	3,384	8	10
10	町田靴店前	二荒通り 西	3,151	9	8



(2) 平日

順位	調査地点名	場所	通行量	(人)	
				29	27
前回	前々回				
1	JR駅東西自由通路	JR駅庁舎2階東	14,143	1	1
2	オリオンスクエア前	オリオン通り:江野町中央	7,918	2	2
3	長瀬文具店前	オリオン通り:曲師町西	5,777	3	3
4	駅東口大通り	東宿郷1丁目	5,648	8	9
5	オリオンACぷらざ前	オリオン通り:江野町西	5,127	4	4
6	アカデミー前	大通り北:馬場通り1丁目	4,872	12	13
7	旧サイトウシャツ店前	東武馬車道通り	4,388	5	6
8	長谷川時計店前	オリオン通り 曲師町東	4,370	6	5
9	表参道スクエア前	大通り北:馬場通り4丁目	3,760	7	7
10	コアミ計測機前	日野町通り	3,515	14	14

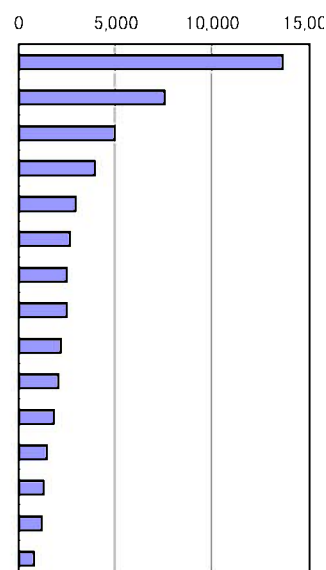


b) 通り別通行量ランキング

・JR駅東西自由通路が、前回に引き続き1位で、上位ランキングの通りは例年とほぼ変わらない通りが占めている。
 ・今回は、休日、平日両方とも全体的に前回調査とくらべて、ほぼ、横這いである。休日の朝の悪天候の予想での午前中の通行量の伸びの悪さもあるが、今回の調査では、ランク15の内、半数は前回より通行量の値は増えている。

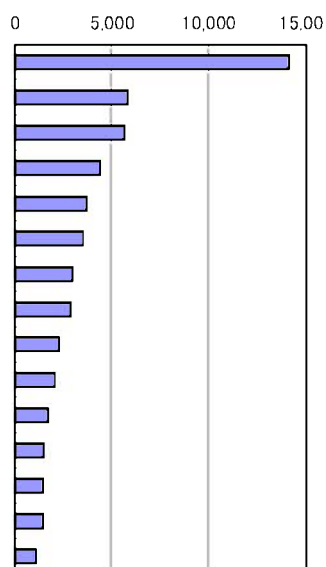
(1) 休日

順位	通り名	令和元年			平成29年		前回比
		地点観測	地点自動	平均通行量(人)	順位	平均通行量(人)	
1	JR駅東西自由通路	11		13,614	1	12,658	108%
2	オリオン通り		3,4,5,6	7,519	2	7,894	95%
3	駅東口大通り	14		4,965	3	4,376	113%
4	東武馬車道通り	5		3,911	4	4,078	96%
5	日野町通り		7	2,941	8	2,226	132%
6	大通り北	1,2	1	2,650	9	2,209	120%
7	ユニオン通り		12	2,507	13	1,442	174%
8	JR駅前通り	9,10		2,458	6	2,694	91%
9	二荒通り		10,11	2,168	5	3,179	68%
10	大通り南	3,4	2	2,042	7	2,657	77%
11	江野町通り	6		1,814	10	1,764	103%
12	みはし通り	8		1,439	11	1,554	93%
13	中央通り		8,9	1,293	12	1,471	88%
14	鉄砲町通り	7		1,201	14	1,389	86%
15	シンボルロード南端	13		800	15	775	103%



(2) 平日

順位	通り名	令和元年			平成29年		前回比
		地点観測	地点自動	平均通行量(人)	順位	平均通行量(人)	
1	JR駅東西自由通路	11		14,143	1	12,806	110%
2	オリオン通り		3,4,5,6	5,798	2	6,004	97%
3	駅東口大通り	14		5,648	4	3,429	165%
4	東武馬車道通り	5		4,388	3	4,788	92%
5	大通り北	1,2	1	3,697	5	3,004	123%
6	日野町通り		7	3,515	7	2,731	129%
7	ユニオン通り		12	2,962	10	2,125	139%
8	JR駅前通り	9,10		2,885	6	2,918	99%
9	大通り南	3,4	2	2,258	9	2,589	87%
10	二荒通り		10,11	2,051	8	2,676	77%
11	中央通り		8,9	1,700	13	1,369	124%
12	みはし通り	8		1,472	11	1,854	79%
13	シンボルロード南端	13		1,463	12	1,720	85%
14	江野町通り	6		1,435	14	1,361	105%
15	鉄砲町通り	7		1,070	15	907	118%



c) 増加地点ランキング

・今年度は平成29年度調査時と比べ、増加地点は休日12地点、平日16地点で、前回調査時と比べると休日は前回14箇所に対し減少している。平日については、前回と同じ増加地点数となっている。
 ・全体通行量は、平成29年度調査時と比べ、休日は若干減少、平日は増加している。

(1) 休日

順位	調査箇所	通り名	元年通行量	29年通行量	増加人数	増加率
1	アカデミー前	大通り北:馬場通り1丁目	3,650	1,618	2,032	226%
2	FES前	ユニオン通り	2,507	1,442	1,065	174%
3	宇都宮城址公園前	本丸通り:中央3丁目	677	443	234	153%
4	ふれあい広場(北側)	釜川沿い 中央本町	1,110	752	358	148%
5	コアミ計測機前	日野町通り	2,941	2,226	715	132%
6	ふれあい広場(南側)	釜川沿い 中央本町	399	319	80	125%
7	駅東口大通り	東宿郷1丁目	4,965	4,376	589	113%
8	タテノ本店前	中央通り 西	1,618	1,503	115	108%
9	JR駅東西自由通路	JR駅庁舎2階東	13,614	12,658	956	108%
10	オリオンスクエア前	オリオン通り:江野町中央	10,544	9,930	614	106%
11	宇都宮市役所前	シンボルロード南端:中央2丁目	800	775	25	103%
12	鹿芭莉(旧秀月堂菓子店)前	江野町通り	1,814	1,764	50	103%
合 計			44,639	37,806	6,833	118%

(2) 平日

順位	調査箇所	通り名	元年通行量	29年通行量	増加人数	増加率
1	宇都宮城址公園前	本丸通り:中央3丁目	634	336	298	189%
2	ふれあい広場(北側)	釜川沿い 中央本町	999	539	460	185%
3	アカデミー前	大通り北:馬場通り1丁目	4,872	2,820	2,052	173%
4	駅東口大通り	東宿郷1丁目	5,648	3,429	2,219	165%
5	池上季仙前	中央通り 東	1,585	1,042	543	152%
6	FES前	ユニオン通り	2,962	2,125	837	139%
7	コアミ計測機前	日野町通り	3,515	2,731	784	129%
8	旧ホテルニューアサヒ前	鉄砲町通り	1,070	907	163	118%
9	とらやビル前	大通り北:本町	2,460	2,131	329	115%
10	JR駅東西自由通路	JR駅庁舎2階東	14,143	12,806	1,337	110%
11	ふれあい広場(南側)	釜川沿い 中央本町	244	224	20	109%
12	オリオンスクエア前	オリオン通り:江野町中央	7,918	7,349	569	108%
13	タテノ本店前	中央通り 西	1,815	1,696	119	107%
14	鹿芭莉(旧秀月堂菓子店)前	江野町通り	1,435	1,361	74	105%
15	旧近畿日本ツーリスト前	大通り南:池上町東	2,071	2,011	60	103%
16	スギムラ前	JR駅前通り 南	2,819	2,753	66	102%
合 計			54,190	44,260	9,934	122%

d) 減少地点ランキング

・平成29年度調査時に比べ、休日では明方の天候不良が影響し28地点中16地点が減少となったが、平日では12地点と半数以下の減少にとどまっている。減少率についてみると、ランク上位は休日、平日とも前回の調査よりも率的に高くなっている。

(1) 休日

順位	調査箇所	通り名	元年通行量	29年通行量	減少人数	減少率
1	ビックエコー前	二荒通り 東	1,184	2,548	1,364	54%
2	池上季仙前	中央通り 東	967	1,438	471	33%
3	ハルコ宇都宮店前	大通り南:馬場通り3丁目	2,741	3,708	967	26%
4	とらやビル前	大通り北:本町	915	1,193	278	23%
5	ファーストリップ前	大通り南:馬場通り2丁目東	1,932	2,434	502	21%
6	旧近畿日本ツーリスト前	大通り南:池上町東	1,454	1,829	375	21%
7	町田靴店前	二荒通り 西	3,151	3,809	658	17%
8	秋元薬局前	JR駅前通り 北	2,163	2,547	384	15%
9	オリオンACぶらざ前	オリオン通り:江野町西	6,405	7,421	1,016	14%
10	旧ホテルニューアサヒ前	鉄砲町通り	1,201	1,389	188	14%
11	表参道スクエア前	大通り北:馬場通り4丁目	3,384	3,816	432	11%
12	長谷川時計店前	オリオン通り 曲師町東	5,416	6,092	676	11%
13	伊香保旅館前	みはし通り	1,439	1,554	115	7%
14	長瀬文具店前	オリオン通り:曲師町西	7,712	8,134	422	5%
15	旧サイトウシャツ店前	東武馬車道通り	3,911	4,078	167	4%
16	スギムラ前	JR駅前通り 南	2,753	2,840	87	3%
合 計			46,728	54,830	8,102	85%

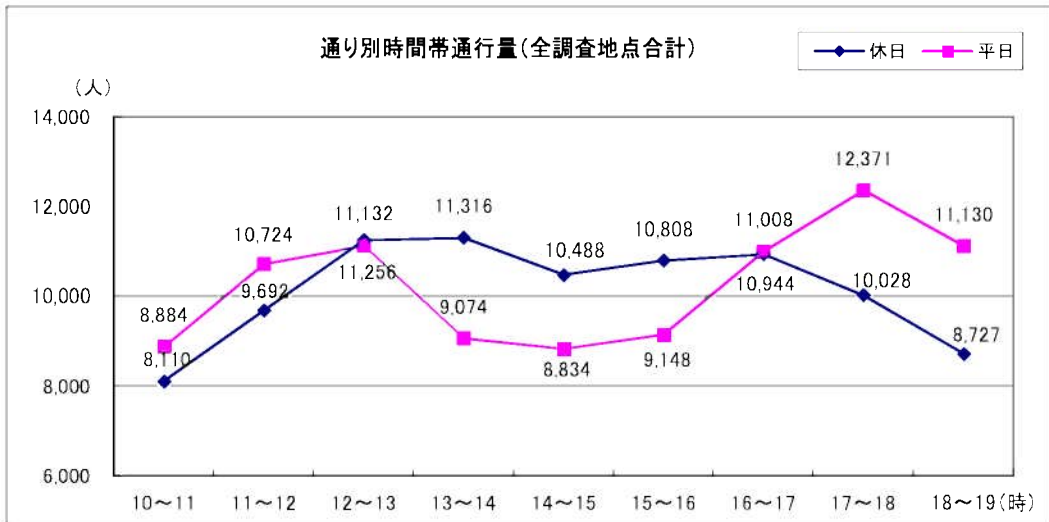
(2) 平日

順位	調査箇所	通り名	元年通行量	29年通行量	減少人数	減少率
1	ビックエコー前	二荒通り 東	1,049	2,126	1,077	51%
2	ハルコ宇都宮店前	大通り南:馬場通り3丁目	2,414	3,296	882	27%
3	伊香保旅館前	みはし通り	1,472	1,854	382	21%
4	宇都宮市役所前	シンボルロード南端:中央2丁目	1,463	1,720	257	15%
5	オリオンACぶらざ前	オリオン通り:江野町西	5,127	5,915	788	13%
6	旧サイトウシャツ店前	東武馬車道通り	4,388	4,788	400	8%
7	長谷川時計店前	オリオン通り 曲師町東	4,370	4,738	368	8%
8	表参道スクエア前	大通り北:馬場通り4丁目	3,760	4,062	302	7%
9	ファーストリップ前	大通り南:馬場通り2丁目東	2,290	2,461	171	7%
10	町田靴店前	二荒通り 西	3,053	3,226	173	5%
11	秋元薬局前	JR駅前通り 北	2,950	3,082	132	4%
12	長瀬文具店前	オリオン通り:曲師町西	5,777	6,015	238	4%
合 計			38,113	43,283	5,170	88%

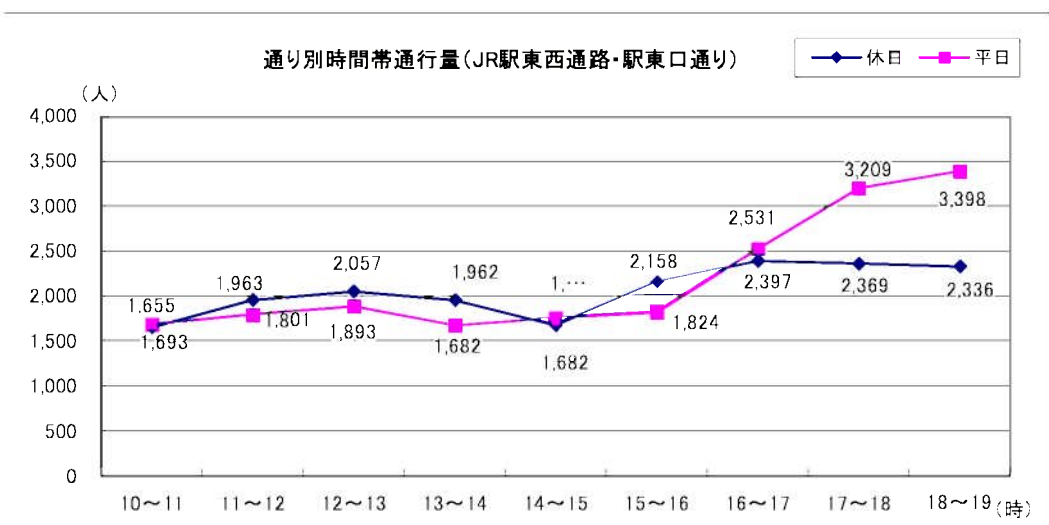
7. 時間帯別通行量調査結果

・休日平日とも、昼食時間帯の12時～13時に約11,000人前後まで通行量が増加した後、14時～15時には約9,000人程度まで減少する。その後、帰宅時間帯の17時～18時に掛けて再び増加する。この傾向については、29年度と同様である。調査時間帯での通行量の最大格差は休日約2,500人、平日約3,500程度となっている。

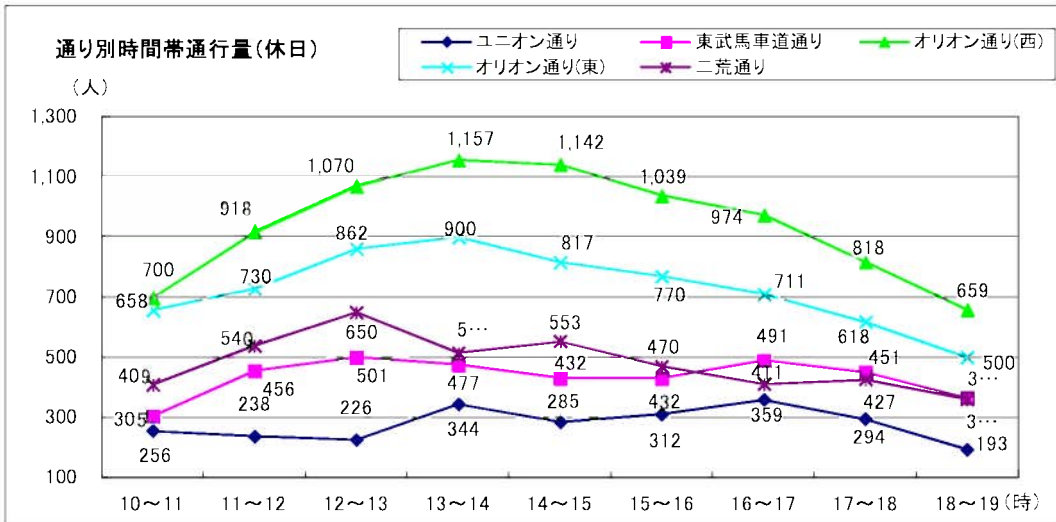
・休日と平日の時間帯による通行量の推移は平日が大きく、休日はなだらか推移を示している。



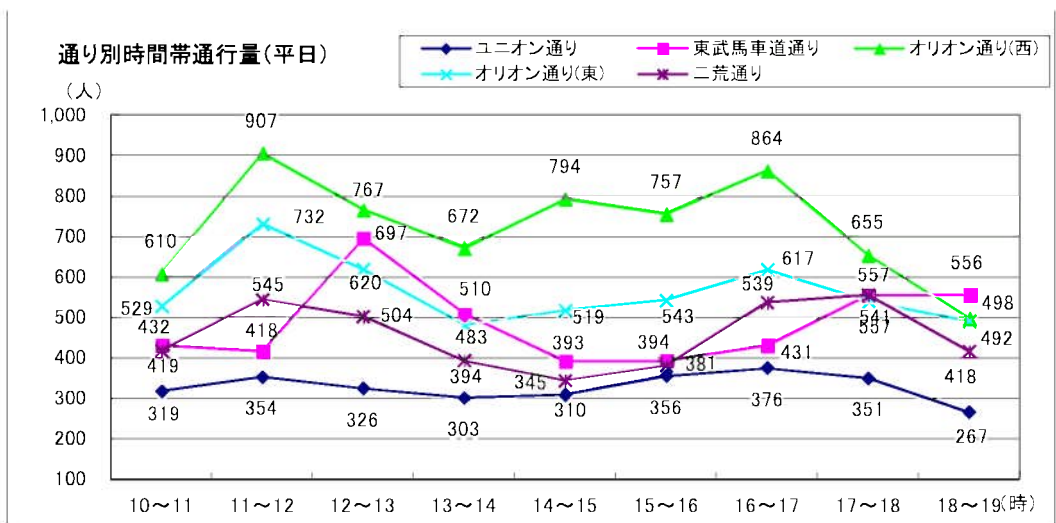
・JR宇都宮駅東西自由通路と駅東口大通りの通行量は、休日平日とも10時～15時台まで、1,700～2,000人くらいで推移し、それ以降上昇し、休日では約2,400人まで増加し、平日では3,400人まで増加している。



- ・休日の通行量では、前回と同様オリオン通りの通行量が多く、西(江野町)が約700～約1,150人/時で推移し、12時～16時間は1千人を超えている。東(曲師町)は、11時～17時で約700～約900人/時で推移している。前回から比べると全体量は減少している。傾向は前回同様、昼前から通行量が増加し、15時過ぎから減少に転じる。
- ・二荒通りは、平成29年度の調査と同様に、時間帯での増減の差が大きくなっている。
- ・東武馬車道通りとユニオン通りは、前回と同様、日中を通して通行量の大きな変動はなく、東武馬車道通りで305人/時～501人/時、ユニオン通りで193人/時～359人/時となっている。
- ・ユニオン通りは前回より約7割増加している。

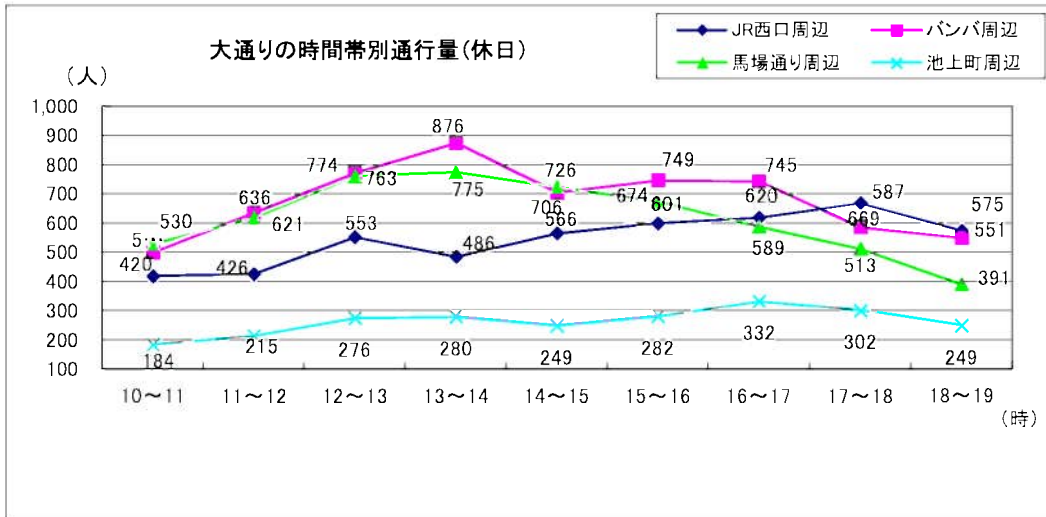


- ・平日の通行量では、休日と同様オリオン通り(西)が多く、11時～17時で約700～約900人/時で推移し、(東)が約600人/時～約700人/時となっている。
- ・その他の通りについては、ほぼ同じような通行量で推移し、17時以降帰宅時間ということで、減少している。

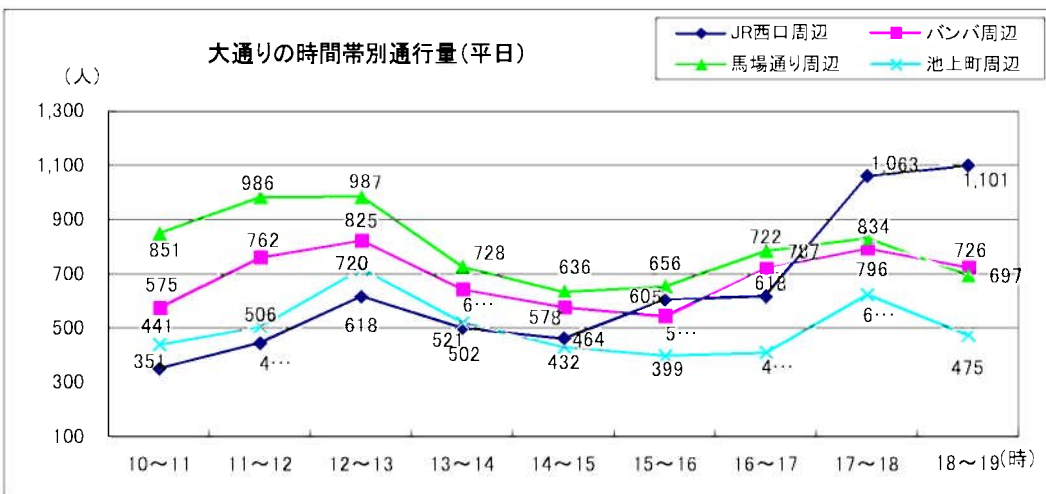


- ※ ユニオン通りは単独数値
- ※ 東武馬車道通りは単独数値
- ※ オリオン通り(西)は、「オリオンACふらざ前」と「オリオンスクエア前」の平均値
- ※ オリオン通り(東)は、「長瀬文具店前」と「長谷川時計店前」の平均値
- ※ 二荒通りは、「町田靴店前」と「ビックエコー前」の合計

- ・休日の大通りの通行量は、調査時間帯概ね一定に推移している。
- ・JR西口周辺では、13時以降上昇し、帰宅時間の17時～18時にピークを迎えている。
- ・バンバ周辺は、10時から上昇し13時～14時にピークを迎え、その後緩やかに減少している。
- ・馬場通り周辺は、バンバ周辺と同じように10時から上昇し13時～14時にピークを迎え、その後緩やかに減少している。
- ・池上町周辺は、ほぼ横ばい250人～300人前後で推移している。



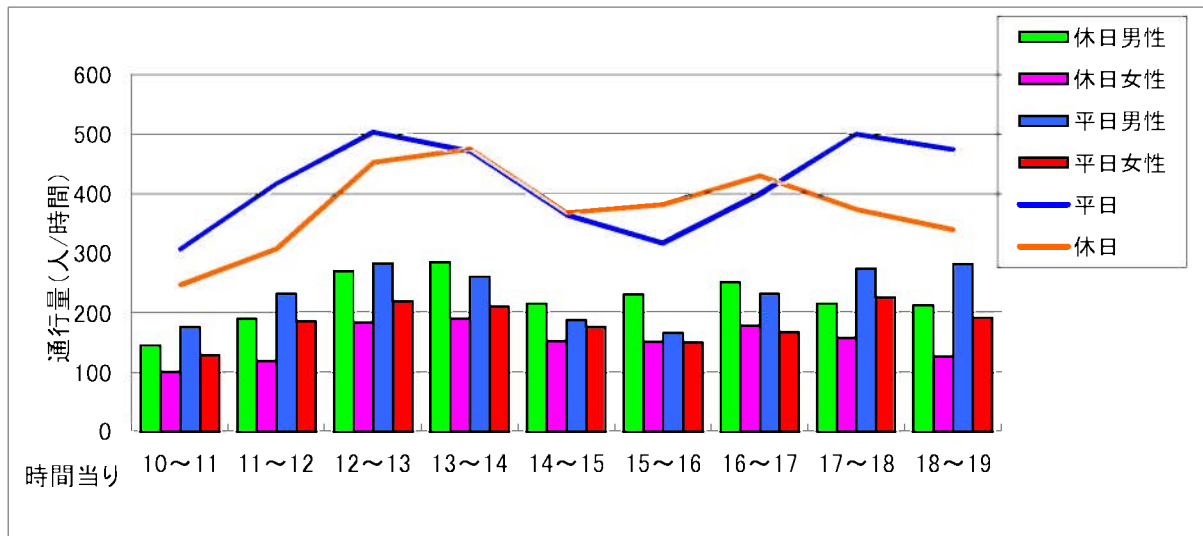
- ・平日の大通りの通行量は、概ね昼食時に増加した後、減少に転じ、14時以降に底を打った後、帰宅時間帯に向けて再び増加している。
- ・JR西口周辺は、18時～19時がピークとなっている。
- ・バンバ周辺は、昼食時の12時～13時と夕方17時～18時がピークとなっている。
- ・池上町周辺は、休日と比べて通行量が多く、12時～13時のピークで618人、17時～18時に最大ピークで625人となっている。
- ・馬場通り周辺は、10時～13時で851人～987人で推移し、その後14時～15時の636人まで減少しその後再び上昇し、17時～18時には834人となっている。



- ※ JR西口周辺は、「秋元薬局前」と「スギムラ前」の合計
- ※ バンバ周辺は、「表参道スクエア前」
- ※ 馬場通り周辺は、「ファーストリップ前」
- ※ 池上町周辺は、「とらやビル前」と「旧近畿日本ツーリスト前」の合計

地点別通行量データ

地点番号	① 表参道スクエア前	大通り北:馬場通り4丁目
------	------------	--------------



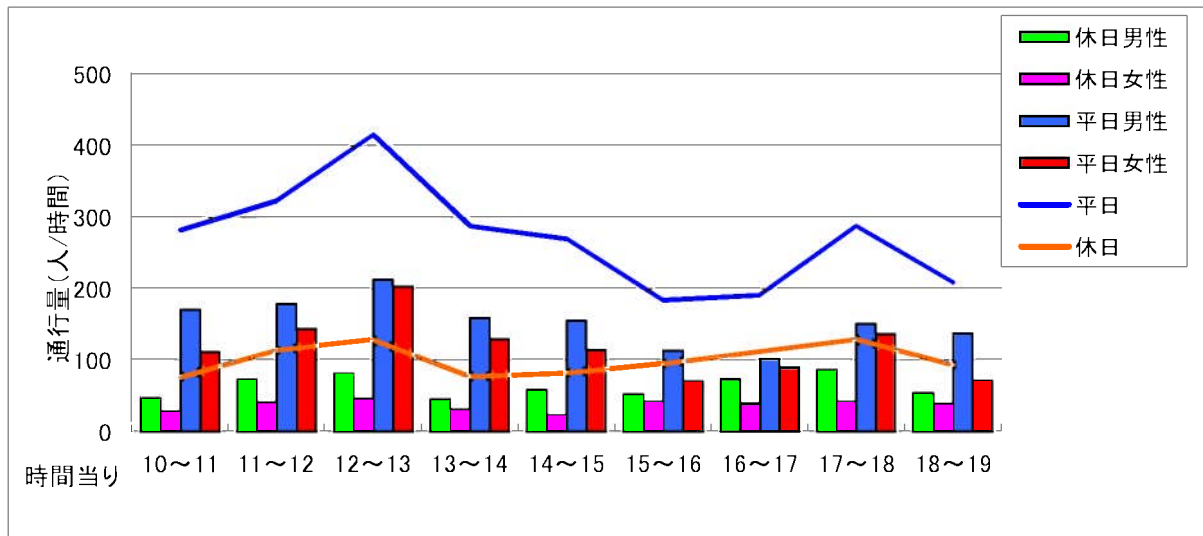
・7月28日(休日)

方向	性別	調査時間									合計 (人)
		午前			午後						
		10~11	11~12	12~13	13~14	14~15	15~16	16~17	17~18	18~19	
東行	男性	68	91	137	163	119	128	171	134	125	1,136
	女性	43	46	97	114	85	95	124	101	80	785
	小計	111	137	234	277	204	223	295	235	205	1,921
西行	男性	78	99	133	123	97	103	81	82	88	884
	女性	59	73	87	76	68	57	55	57	47	579
	小計	137	172	220	199	165	160	136	139	135	1,463
合計	男性	146	190	270	286	216	231	252	216	213	2,020
	女性	102	119	184	190	153	152	179	158	127	1,364
	小計	248	309	454	476	369	383	431	374	340	3,384

・7月29日(平日)

方向	性別	調査時間									合計 (人)
		午前			午後						
		10~11	11~12	12~13	13~14	14~15	15~16	16~17	17~18	18~19	
東行	男性	101	144	165	159	110	94	125	185	168	1,251
	女性	58	105	130	136	106	87	97	140	130	989
	小計	159	249	295	295	216	181	222	325	298	2,240
西行	男性	76	88	119	102	78	73	107	90	115	848
	女性	72	81	90	75	71	64	71	86	62	672
	小計	148	169	209	177	149	137	178	176	177	1,520
合計	男性	177	232	284	261	188	167	232	275	283	2,099
	女性	130	186	220	211	177	151	168	226	192	1,661
	小計	307	418	504	472	365	318	400	501	475	3,760

地点番号	② とらやビル前	大通り北:本町
------	----------	---------



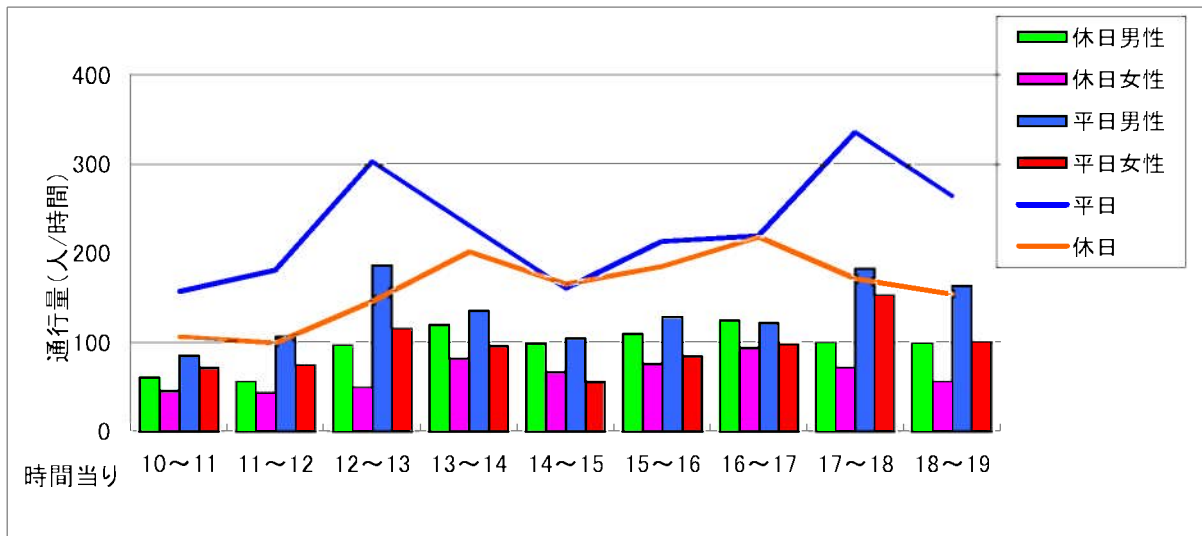
・7月28日(休日)

方向	性別	調査時間									合計 (人)
		午前			午後						
		10~11	11~12	12~13	13~14	14~15	15~16	16~17	17~18	18~19	
東行	男性	32	49	54	35	39	32	55	58	27	381
	女性	22	24	29	19	18	36	32	28	14	222
	小計	54	73	83	54	57	68	87	86	41	603
西行	男性	16	25	28	11	20	21	19	29	28	197
	女性	7	17	18	13	6	7	7	15	25	115
	小計	23	42	46	24	26	28	26	44	53	312
合計	男性	48	74	82	46	59	53	74	87	55	578
	女性	29	41	47	32	24	43	39	43	39	337
	小計	77	115	129	78	83	96	113	130	94	915

・7月29日(平日)

方向	性別	調査時間									合計 (人)
		午前			午後						
		10~11	11~12	12~13	13~14	14~15	15~16	16~17	17~18	18~19	
東行	男性	100	113	141	103	83	67	57	95	86	845
	女性	58	88	128	82	71	40	64	95	39	665
	小計	158	201	269	185	154	107	121	190	125	1,510
西行	男性	71	66	72	56	73	47	45	57	52	539
	女性	54	57	76	48	44	31	26	42	33	411
	小計	125	123	148	104	117	78	71	99	85	950
合計	男性	171	179	213	159	156	114	102	152	138	1,384
	女性	112	145	204	130	115	71	90	137	72	1,076
	小計	283	324	417	289	271	185	192	289	210	2,460

地点番号	③ 旧近畿日本ツーリスト前	大通り南:池上町東
------	---------------	-----------



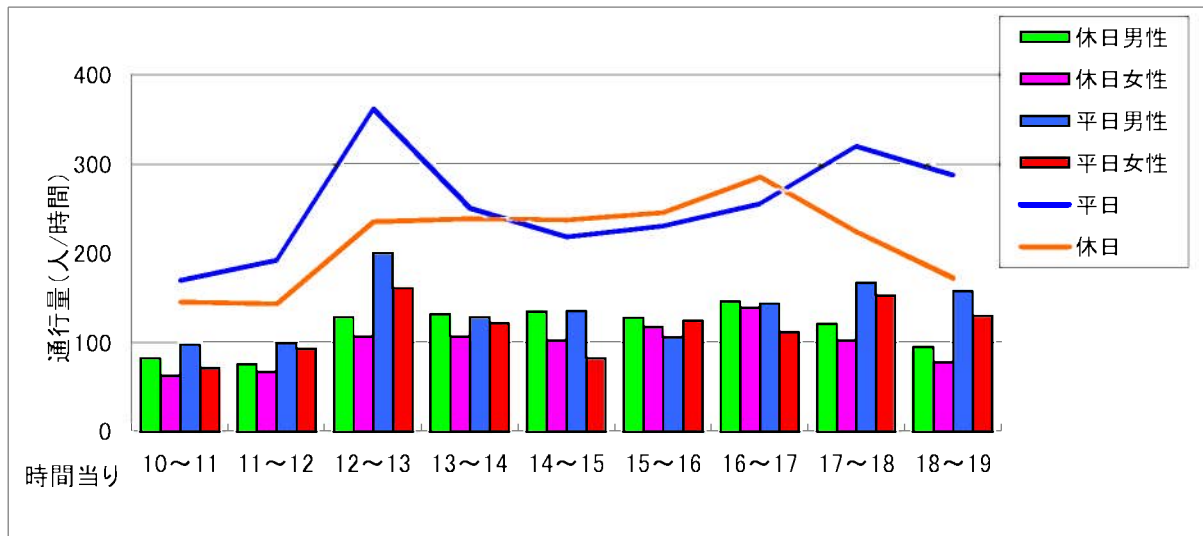
・7月28日(休日)

方向	性別	調査時間									合計 (人)
		午前			午後						
		10~11	11~12	12~13	13~14	14~15	15~16	16~17	17~18	18~19	
東行	男性	31	26	45	62	51	57	51	40	50	413
	女性	22	15	27	43	31	45	37	36	28	284
	小計	53	41	72	105	82	102	88	76	78	697
西行	男性	30	30	52	58	48	53	74	60	49	454
	女性	24	29	23	39	36	31	57	36	28	303
	小計	54	59	75	97	84	84	131	96	77	757
合計	男性	61	56	97	120	99	110	125	100	99	867
	女性	46	44	50	82	67	76	94	72	56	587
	小計	107	100	147	202	166	186	219	172	155	1,454

・7月29日(平日)

方向	性別	調査時間									合計 (人)
		午前			午後						
		10~11	11~12	12~13	13~14	14~15	15~16	16~17	17~18	18~19	
東行	男性	43	49	100	78	49	57	46	64	64	550
	女性	44	36	64	45	35	36	42	63	45	410
	小計	87	85	164	123	84	93	88	127	109	960
西行	男性	43	58	87	58	56	72	76	119	100	669
	女性	28	39	52	51	21	49	56	90	56	442
	小計	71	97	139	109	77	121	132	209	156	1111
合計	男性	86	107	187	136	105	129	122	183	164	1219
	女性	72	75	116	96	56	85	98	153	101	852
	小計	158	182	303	232	161	214	220	336	265	2071

地点番号	④ ファーストリップ前	大通り南:馬場通り2丁目東
------	-------------	---------------



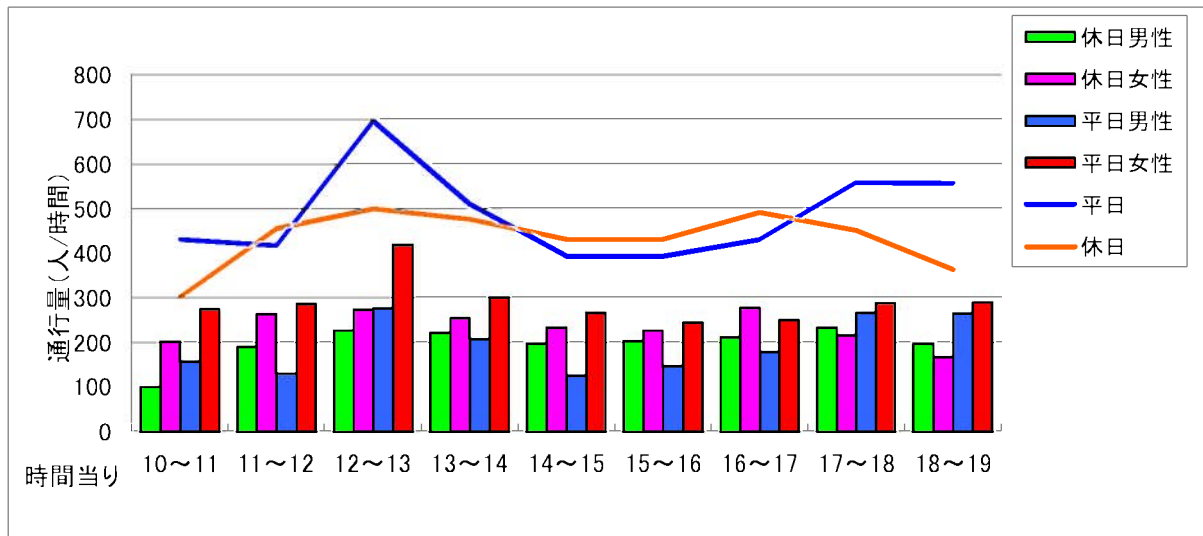
・7月28日(休日)

方向	性別	調査時間									合計 (人)
		午前			午後						
		10~11	11~12	12~13	13~14	14~15	15~16	16~17	17~18	18~19	
東行	男性	37	28	46	65	76	57	69	52	41	471
	女性	24	18	46	45	54	56	49	40	34	366
	小計	61	46	92	110	130	113	118	92	75	837
西行	男性	46	48	83	67	59	71	78	69	54	575
	女性	39	50	61	62	49	62	90	63	44	520
	小計	85	98	144	129	108	133	168	132	98	1,095
合計	男性	83	76	129	132	135	128	147	121	95	1,046
	女性	63	68	107	107	103	118	139	103	78	886
	小計	146	144	236	239	238	246	286	224	173	1,932

・7月29日(平日)

方向	性別	調査時間									合計 (人)
		午前			午後						
		10~11	11~12	12~13	13~14	14~15	15~16	16~17	17~18	18~19	
東行	男性	42	51	94	60	68	46	59	66	70	556
	女性	28	47	95	56	45	54	50	76	59	510
	小計	70	98	189	116	113	100	109	142	129	1,066
西行	男性	56	49	107	69	68	60	85	101	88	683
	女性	44	46	66	66	38	71	62	77	71	541
	小計	100	95	173	135	106	131	147	178	159	1,224
合計	男性	98	100	201	129	136	106	144	167	158	1,239
	女性	72	93	161	122	83	125	112	153	130	1,051
	小計	170	193	362	251	219	231	256	320	288	2,290

地点番号	⑤ 旧サイトウシャツ店前	東武馬車道通り
------	--------------	---------



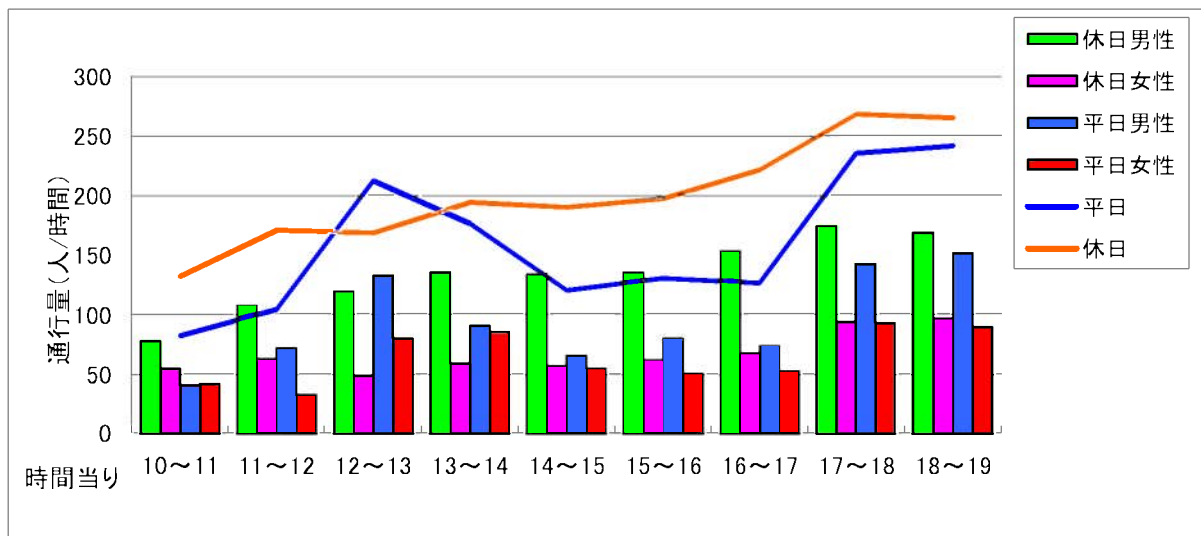
・7月28日(休日)

方向	性別	調査時間									合計 (人)
		午前			午後						
		10~11	11~12	12~13	13~14	14~15	15~16	16~17	17~18	18~19	
南行	男性	60	96	121	116	104	104	109	132	99	941
	女性	128	169	165	127	112	123	147	98	65	1,134
	小計	188	265	286	243	216	227	256	230	164	2,075
北行	男性	42	95	106	106	93	100	103	103	98	846
	女性	75	96	109	128	123	105	132	118	104	990
	小計	117	191	215	234	216	205	235	221	202	1,836
合計	男性	102	191	227	222	197	204	212	235	197	1,787
	女性	203	265	274	255	235	228	279	216	169	2,124
	小計	305	456	501	477	432	432	491	451	366	3,911

・7月29日(平日)

方向	性別	調査時間									合計 (人)
		午前			午後						
		10~11	11~12	12~13	13~14	14~15	15~16	16~17	17~18	18~19	
南行	男性	83	60	159	96	71	80	90	153	155	947
	女性	176	164	230	139	130	107	128	134	131	1,339
	小計	259	224	389	235	201	187	218	287	286	2,286
北行	男性	74	72	118	113	55	68	90	115	111	816
	女性	99	122	190	162	137	139	123	155	159	1,286
	小計	173	194	308	275	192	207	213	270	270	2,102
合計	男性	157	132	277	209	126	148	180	268	266	1,763
	女性	275	286	420	301	267	246	251	289	290	2,625
	小計	432	418	697	510	393	394	431	557	556	4,388

地点番号	⑥ 鹿芭莉(旧秀月堂菓子店)前	江野町通り
------	-----------------	-------



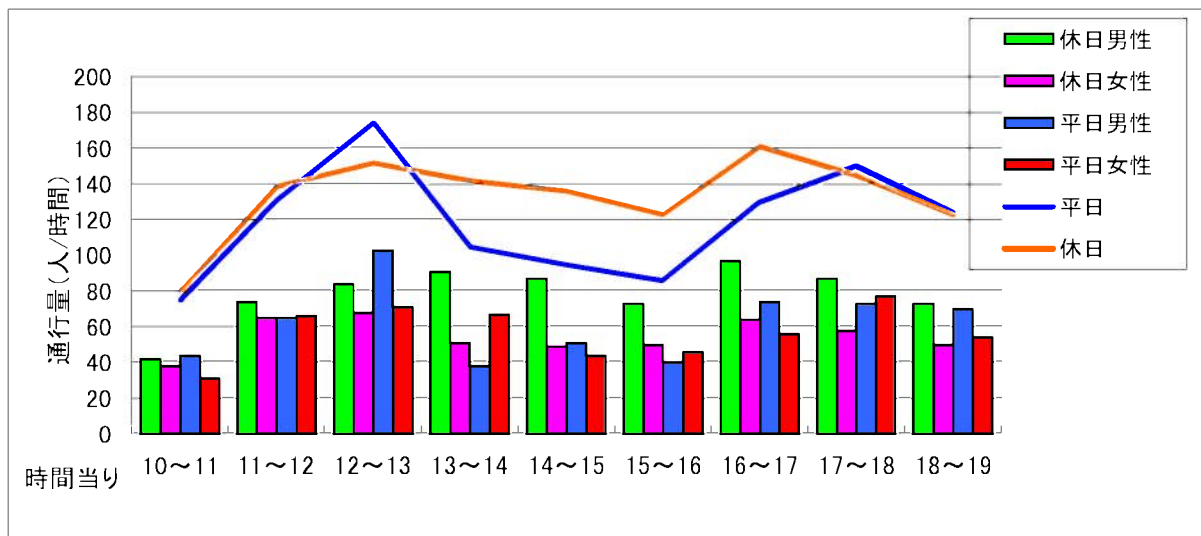
・7月28日(休日)

方向	性別	調査時間									合計 (人)
		午前			午後						
		10~11	11~12	12~13	13~14	14~15	15~16	16~17	17~18	18~19	
南行	男性	43	55	59	66	68	65	60	73	65	554
	女性	36	31	22	28	27	27	27	39	42	279
	小計	79	86	81	94	95	92	87	112	107	833
北行	男性	35	53	61	70	66	71	94	102	104	656
	女性	19	32	27	31	30	35	41	55	55	325
	小計	54	85	88	101	96	106	135	157	159	981
合計	男性	78	108	120	136	134	136	154	175	169	1,210
	女性	55	63	49	59	57	62	68	94	97	604
	小計	133	171	169	195	191	198	222	269	266	1,814

・7月29日(平日)

方向	性別	調査時間									合計 (人)
		午前			午後						
		10~11	11~12	12~13	13~14	14~15	15~16	16~17	17~18	18~19	
南行	男性	23	28	64	46	37	38	28	78	69	411
	女性	17	13	27	41	19	21	23	37	35	233
	小計	40	41	91	87	56	59	51	115	104	644
北行	男性	18	44	69	45	29	42	46	65	83	441
	女性	25	20	53	45	36	30	30	56	55	350
	小計	43	64	122	90	65	72	76	121	138	791
合計	男性	41	72	133	91	66	80	74	143	152	852
	女性	42	33	80	86	55	51	53	93	90	583
	小計	83	105	213	177	121	131	127	236	242	1,435

地点番号	⑦ 旧ホテルニューアサヒ前	鉄砲町通り
------	---------------	-------



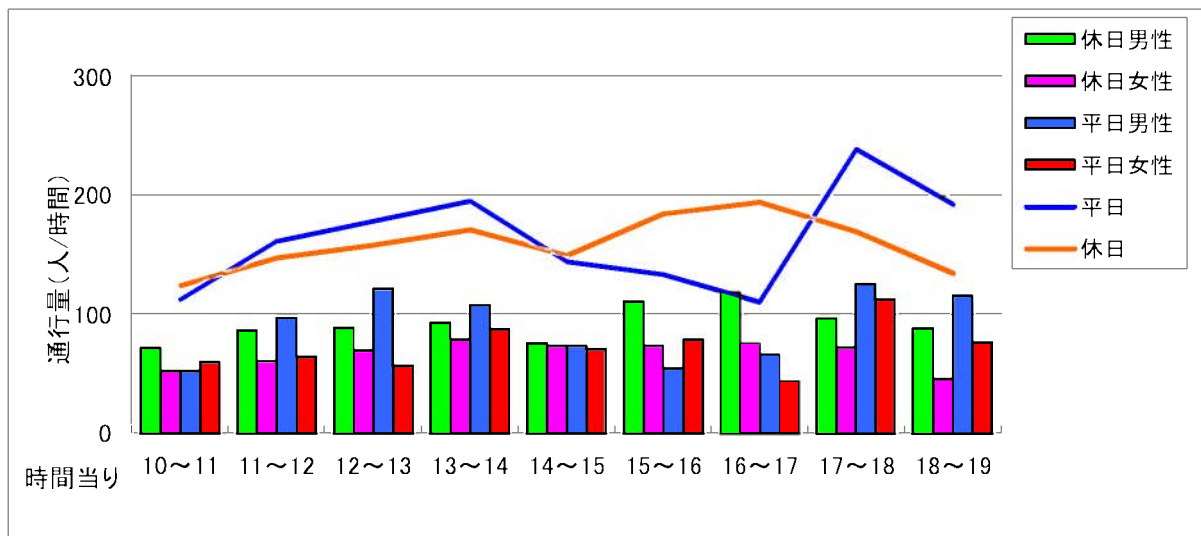
・7月28日(休日)

方向	性別	調査時間									合計 (人)
		午前			午後						
		10~11	11~12	12~13	13~14	14~15	15~16	16~17	17~18	18~19	
東行	男性	19	49	42	48	44	47	52	40	35	376
	女性	17	33	36	29	22	37	34	34	30	272
	小計	36	82	78	77	66	84	86	74	65	648
西行	男性	23	25	42	43	43	26	45	47	38	332
	女性	21	32	32	22	27	13	30	24	20	221
	小計	44	57	74	65	70	39	75	71	58	553
合計	男性	42	74	84	91	87	73	97	87	73	708
	女性	38	65	68	51	49	50	64	58	50	493
	小計	80	139	152	142	136	123	161	145	123	1,201

・7月29日(平日)

方向	性別	調査時間									合計 (人)
		午前			午後						
		10~11	11~12	12~13	13~14	14~15	15~16	16~17	17~18	18~19	
東行	男性	25	38	47	21	26	23	44	37	44	305
	女性	19	32	35	34	25	32	28	42	31	278
	小計	44	70	82	55	51	55	72	79	75	583
西行	男性	19	27	56	17	25	17	30	36	26	253
	女性	12	34	36	33	19	14	28	35	23	234
	小計	31	61	92	50	44	31	58	71	49	487
合計	男性	44	65	103	38	51	40	74	73	70	558
	女性	31	66	71	67	44	46	56	77	54	512
	小計	75	131	174	105	95	86	130	150	124	1070

地点番号	⑧ 伊香保旅館前	みはし通り
------	----------	-------



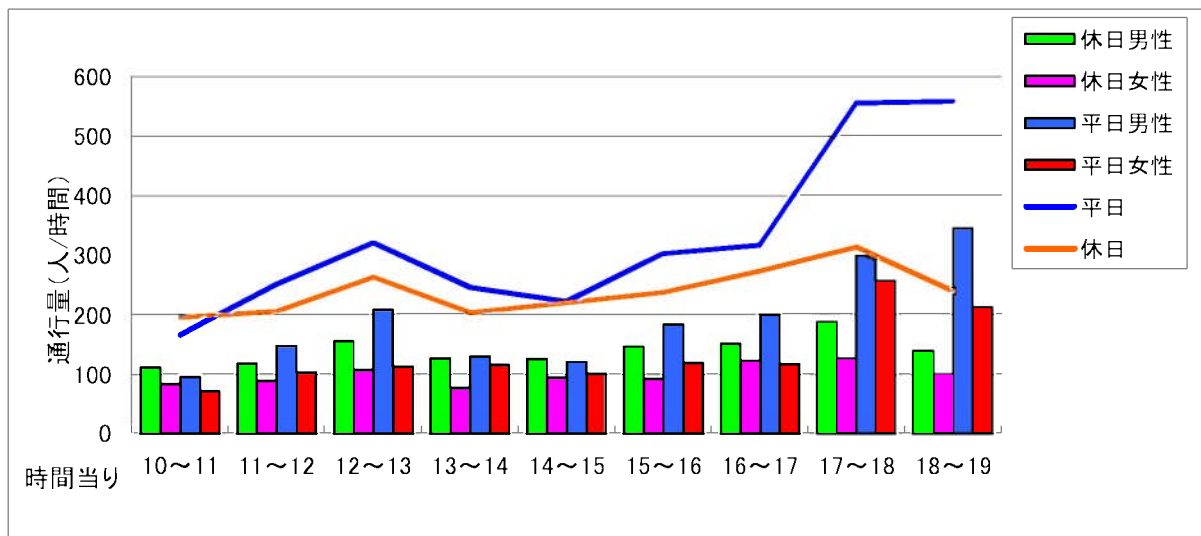
・7月28日(休日)

方向	性別	調査時間									合計 (人)
		午前			午後						
		10~11	11~12	12~13	13~14	14~15	15~16	16~17	17~18	18~19	
東行	男性	28	29	46	41	32	46	63	42	43	370
	女性	24	20	33	32	38	35	37	33	23	275
	小計	52	49	79	73	70	81	100	75	66	645
西行	男性	44	58	43	52	44	65	56	55	46	463
	女性	29	41	37	47	36	39	39	40	23	331
	小計	73	99	80	99	80	104	95	95	69	794
合計	男性	72	87	89	93	76	111	119	97	89	833
	女性	53	61	70	79	74	74	76	73	46	606
	小計	125	148	159	172	150	185	195	170	135	1,439

・7月29日(平日)

方向	性別	調査時間									合計 (人)
		午前			午後						
		10~11	11~12	12~13	13~14	14~15	15~16	16~17	17~18	18~19	
東行	男性	23	39	62	57	26	25	26	38	38	334
	女性	24	26	27	40	31	42	14	44	34	282
	小計	47	65	89	97	57	67	40	82	72	616
西行	男性	30	58	60	51	48	30	41	88	78	484
	女性	36	39	30	48	40	37	30	69	43	372
	小計	66	97	90	99	88	67	71	157	121	856
合計	男性	53	97	122	108	74	55	67	126	116	818
	女性	60	65	57	88	71	79	44	113	77	654
	小計	113	162	179	196	145	134	111	239	193	1,472

地点番号	⑨ 秋元薬局前	JR駅前通り 北
------	---------	----------



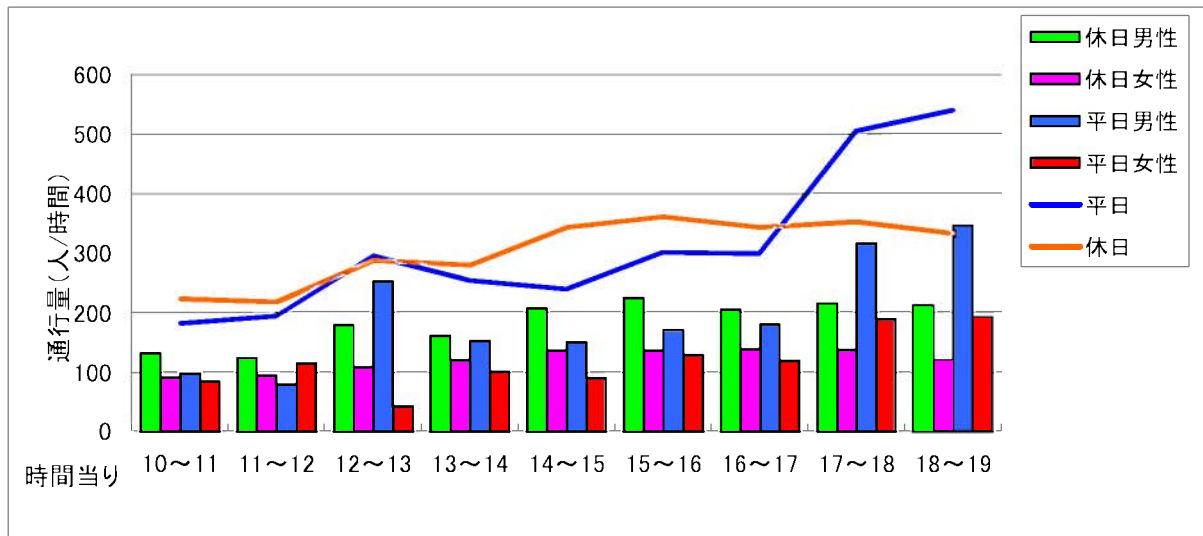
・7月28日(休日)

方向	性別	調査時間									合計 (人)
		午前			午後						
		10~11	11~12	12~13	13~14	14~15	15~16	16~17	17~18	18~19	
東行	男性	59	62	89	68	77	98	100	132	81	766
	女性	38	45	53	49	59	68	80	92	64	548
	小計	97	107	142	117	136	166	180	224	145	1314
西行	男性	53	56	67	59	49	49	52	56	59	500
	女性	46	44	55	29	36	24	43	35	37	349
	小計	99	100	122	88	85	73	95	91	96	849
合計	男性	112	118	156	127	126	147	152	188	140	1266
	女性	84	89	108	78	95	92	123	127	101	897
	小計	196	207	264	205	221	239	275	315	241	2163

・7月29日(平日)

方向	性別	調査時間									合計 (人)
		午前			午後						
		10~11	11~12	12~13	13~14	14~15	15~16	16~17	17~18	18~19	
東行	男性	58	87	137	78	78	122	127	234	225	1,146
	女性	36	63	69	74	69	80	87	217	174	869
	小計	94	150	206	152	147	202	214	451	399	2,015
西行	男性	38	61	72	53	43	62	74	66	122	591
	女性	36	41	44	42	33	39	30	40	39	344
	小計	74	102	116	95	76	101	104	106	161	935
合計	男性	96	148	209	131	121	184	201	300	347	1,737
	女性	72	104	113	116	102	119	117	257	213	1,213
	小計	168	252	322	247	223	303	318	557	560	2,950

地点番号	⑩ スギムラ前	JR駅前通り 南
------	---------	----------



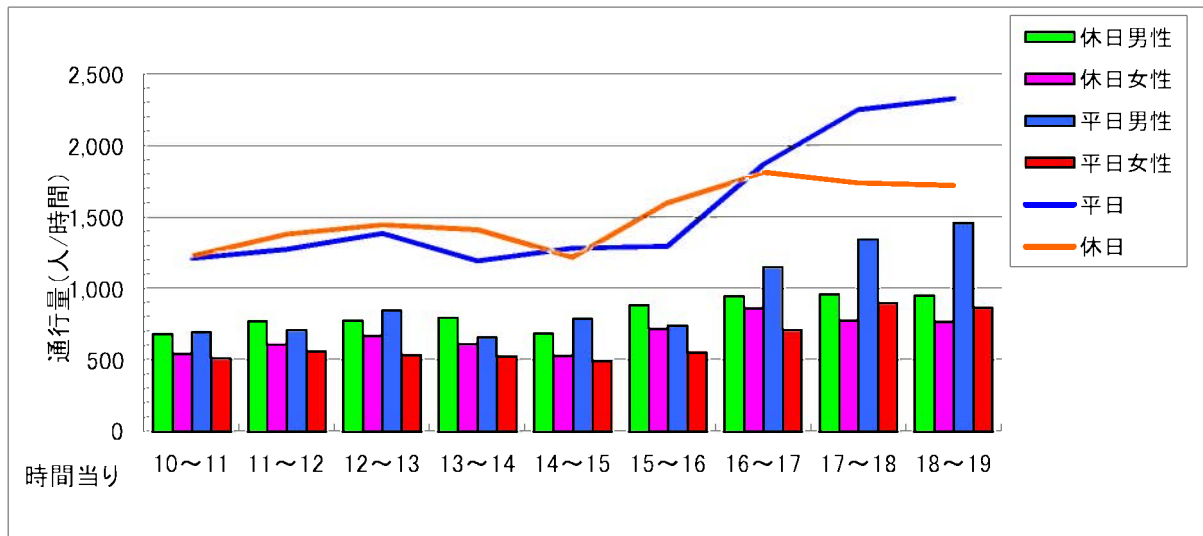
・7月28日(休日)

方向	性別	調査時間									合計 (人)
		午前			午後						
		10~11	11~12	12~13	13~14	14~15	15~16	16~17	17~18	18~19	
東行	男性	46	56	74	80	132	141	110	137	111	887
	女性	43	33	52	63	100	87	95	91	77	641
	小計	89	89	126	143	232	228	205	228	188	1,528
西行	男性	87	68	106	81	76	84	96	79	102	779
	女性	48	62	57	57	37	50	44	47	44	446
	小計	135	130	163	138	113	134	140	126	146	1,225
合計	男性	133	124	180	161	208	225	206	216	213	1,666
	女性	91	95	109	120	137	137	139	138	121	1,087
	小計	224	219	289	281	345	362	345	354	334	2,753

・7月29日(平日)

方向	性別	調査時間									合計 (人)
		午前			午後						
		10~11	11~12	12~13	13~14	14~15	15~16	16~17	17~18	18~19	
東行	男性	53	24	152	73	92	94	120	189	230	1,027
	女性	42	84	10	60	52	73	62	132	113	628
	小計	95	108	162	133	144	167	182	321	343	1,655
西行	男性	45	56	101	80	59	78	61	128	118	726
	女性	43	31	33	42	38	57	57	57	80	438
	小計	88	87	134	122	97	135	118	185	198	1,164
合計	男性	98	80	253	153	151	172	181	317	348	1,753
	女性	85	115	43	102	90	130	119	189	193	1,066
	小計	183	195	296	255	241	302	300	506	541	2,819

地点番号	⑪ JR駅東西自由通路	JR駅庁舎2階東
------	-------------	----------



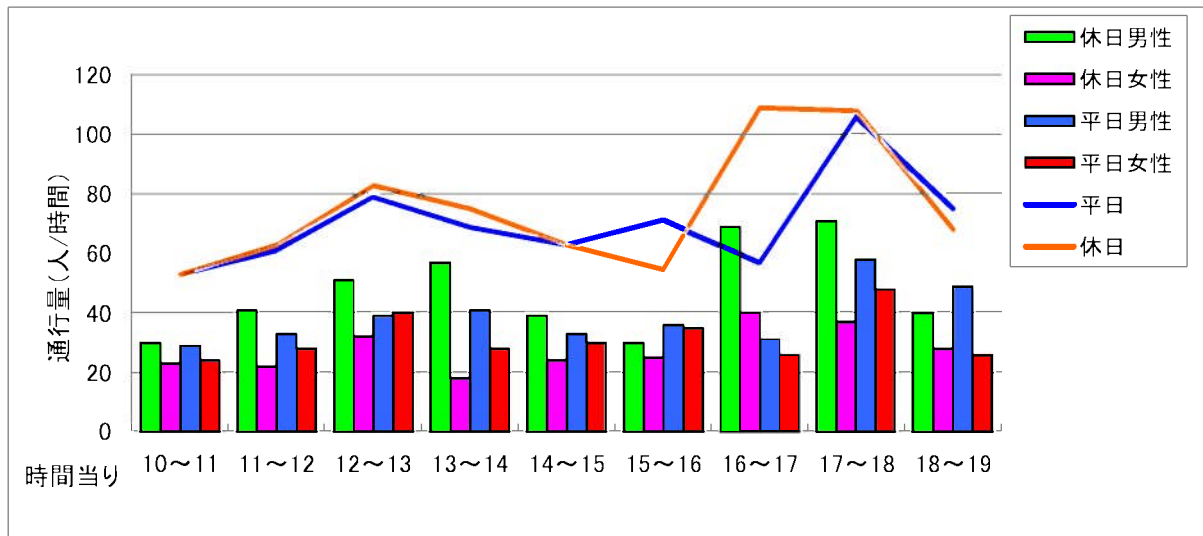
・7月28日(休日)

方向	性別	調査時間									合計 (人)
		午前			午後						
		10~11	11~12	12~13	13~14	14~15	15~16	16~17	17~18	18~19	
東行	男性	304	350	359	392	317	388	405	449	472	3,436
	女性	252	293	307	300	246	349	326	341	362	2,776
	小計	556	643	666	692	563	737	731	790	834	6,212
西行	男性	381	425	421	408	373	497	547	515	483	4,050
	女性	296	321	364	318	291	375	538	438	411	3,352
	小計	677	746	785	726	664	872	1,085	953	894	7,402
合計	男性	685	775	780	800	690	885	952	964	955	7,486
	女性	548	614	671	618	537	724	864	779	773	6,128
	小計	1,233	1,389	1,451	1,418	1,227	1,609	1,816	1,743	1,728	13,614

・7月29日(平日)

方向	性別	調査時間									合計 (人)
		午前			午後						
		10~11	11~12	12~13	13~14	14~15	15~16	16~17	17~18	18~19	
東行	男性	330	357	478	397	418	351	407	571	692	4,001
	女性	220	270	259	287	239	271	321	442	429	2,738
	小計	550	627	737	684	657	622	728	1,013	1,121	6,739
西行	男性	369	359	375	269	375	396	749	781	773	4,446
	女性	297	295	281	245	258	284	394	463	441	2,958
	小計	666	654	656	514	633	680	1,143	1,244	1,214	7,404
合計	男性	699	716	853	666	793	747	1,156	1,352	1,465	8,447
	女性	517	565	540	532	497	555	715	905	870	5,696
	小計	1,216	1,281	1,393	1,198	1,290	1,302	1,871	2,257	2,335	14,143

地点番号	⑫ 宇都宮城址公園前	本丸通り:中央3丁目
------	------------	------------



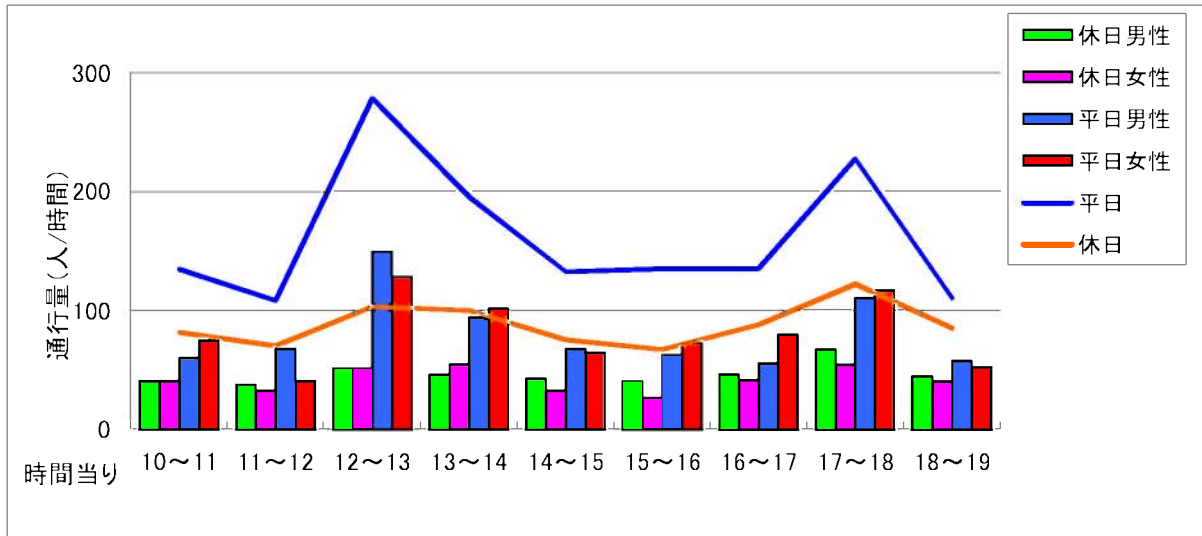
・7月28日(休日)

方向	性別	調査時間									合計 (人)
		午前			午後						
		10~11	11~12	12~13	13~14	14~15	15~16	16~17	17~18	18~19	
東行	男性	8	18	34	28	20	13	32	39	26	218
	女性	7	5	28	9	10	11	16	19	18	123
	小計	15	23	62	37	30	24	48	58	44	341
西行	男性	22	23	17	29	19	17	37	32	14	210
	女性	16	17	4	9	14	14	24	18	10	126
	小計	38	40	21	38	33	31	61	50	24	336
合計	男性	30	41	51	57	39	30	69	71	40	428
	女性	23	22	32	18	24	25	40	37	28	249
	小計	53	63	83	75	63	55	109	108	68	677

・7月29日(平日)

方向	性別	調査時間									合計 (人)
		午前			午後						
		10~11	11~12	12~13	13~14	14~15	15~16	16~17	17~18	18~19	
東行	男性	13	18	18	24	8	24	17	36	28	186
	女性	14	9	19	17	21	18	13	27	17	155
	小計	27	27	37	41	29	42	30	63	45	341
西行	男性	16	15	21	17	25	12	14	22	21	163
	女性	10	19	21	11	9	17	13	21	9	130
	小計	26	34	42	28	34	29	27	43	30	293
合計	男性	29	33	39	41	33	36	31	58	49	349
	女性	24	28	40	28	30	35	26	48	26	285
	小計	53	61	79	69	63	71	57	106	75	634

地点番号	⑬ 宇都宮市役所前	シンボルロード南端:中央2丁目
------	-----------	-----------------



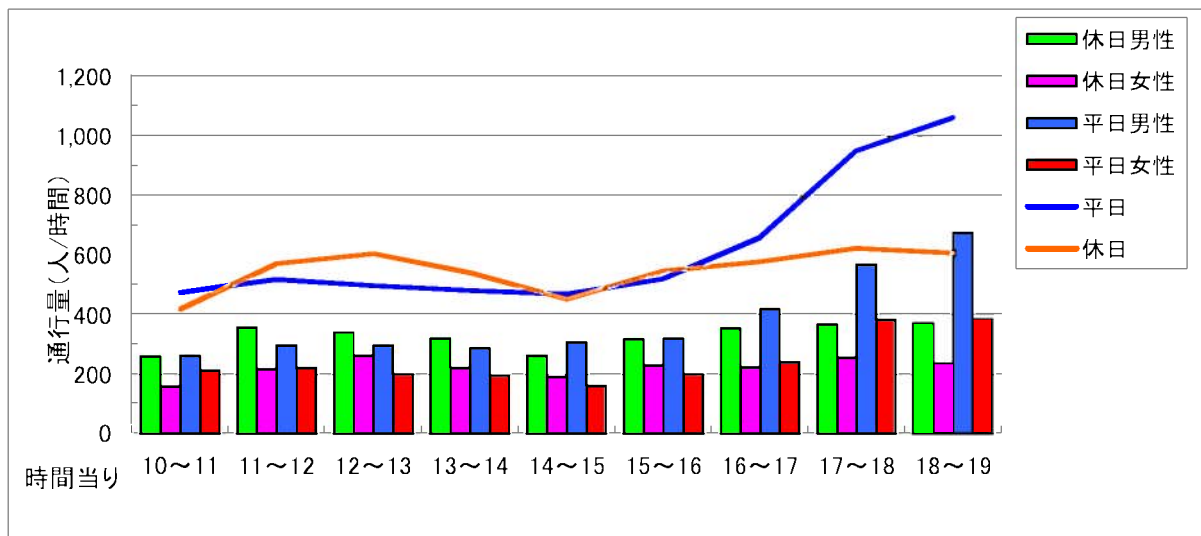
・7月28日(休日)

方向	性別	調査時間									合計 (人)
		午前			午後						
		10~11	11~12	12~13	13~14	14~15	15~16	16~17	17~18	18~19	
東行	男性	18	20	13	20	21	26	25	42	28	213
	女性	18	13	27	26	15	14	23	35	24	195
	小計	36	33	40	46	36	40	48	77	52	408
西行	男性	23	18	39	26	22	15	22	26	17	208
	女性	23	20	25	29	18	13	19	20	17	184
	小計	46	38	64	55	40	28	41	46	34	392
合計	男性	41	38	52	46	43	41	47	68	45	421
	女性	41	33	52	55	33	27	42	55	41	379
	小計	82	71	104	101	76	68	89	123	86	800

・7月29日(平日)

方向	性別	調査時間									合計 (人)
		午前			午後						
		10~11	11~12	12~13	13~14	14~15	15~16	16~17	17~18	18~19	
東行	男性	29	33	74	49	29	30	28	28	12	312
	女性	33	21	68	51	36	35	32	26	17	319
	小計	62	54	142	100	65	65	60	54	29	631
西行	男性	31	35	76	45	39	33	28	83	46	416
	女性	42	20	61	51	29	38	48	91	36	416
	小計	73	55	137	96	68	71	76	174	82	832
合計	男性	60	68	150	94	68	63	56	111	58	728
	女性	75	41	129	102	65	73	80	117	53	735
	小計	135	109	279	196	133	136	136	228	111	1,463

地点番号	⑭ 駅東口大通り	東宿郷1丁目
------	----------	--------



・7月28日(休日)

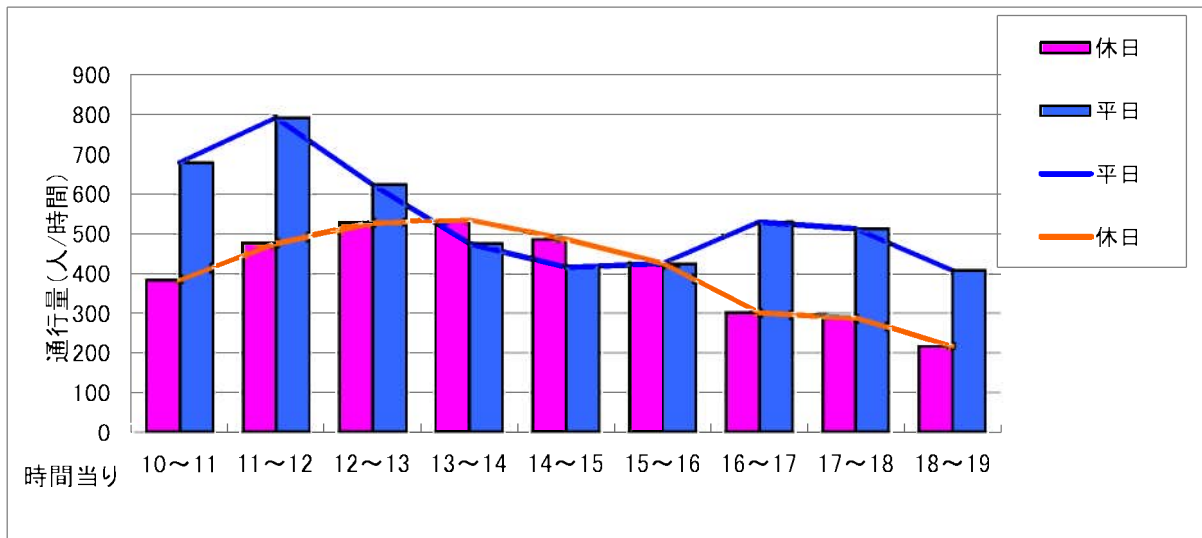
方向	性別	調査時間									合計 (人)
		午前			午後						
		10~11	11~12	12~13	13~14	14~15	15~16	16~17	17~18	18~19	
東行	男性	108	150	164	171	137	169	161	189	211	1,460
	女性	61	101	127	110	94	126	102	121	119	961
	小計	169	251	291	281	231	295	263	310	330	2,421
西行	男性	154	207	178	150	127	149	195	179	161	1,500
	女性	99	116	137	113	97	105	123	137	117	1,044
	小計	253	323	315	263	224	254	318	316	278	2,544
合計	男性	262	357	342	321	264	318	356	368	372	2,960
	女性	160	217	264	223	191	231	225	258	236	2,005
	小計	422	574	606	544	455	549	581	626	608	4,965

・7月29日(平日)

方向	性別	調査時間									合計 (人)
		午前			午後						
		10~11	11~12	12~13	13~14	14~15	15~16	16~17	17~18	18~19	
東行	男性	107	159	162	158	154	171	213	293	352	1,769
	女性	81	111	106	102	75	88	109	159	183	1,014
	小計	188	270	268	260	229	259	322	452	535	2,783
西行	男性	157	140	136	129	154	149	206	277	325	1,673
	女性	132	110	96	95	87	114	132	223	203	1,192
	小計	289	250	232	224	241	263	338	500	528	2,865
合計	男性	264	299	298	287	308	320	419	570	677	3,442
	女性	213	221	202	197	162	202	241	382	386	2,206
	小計	477	520	500	484	470	522	660	952	1,063	5,648

地点別通行量データ
[自動測定器設置箇所]

地点番号	① アカデミー前	大通り北:馬場通り1丁目
------	----------	--------------



・7月28日(休日)

方向	調査時間									合計 (人)
	午前			午後						
	10~11	11~12	12~13	13~14	14~15	15~16	16~17	17~18	18~19	
東行	207	231	299	322	275	213	153	156	109	1,965
西行	177	246	228	214	213	215	150	133	109	1,685
計	384	477	527	536	488	428	303	289	218	3,650

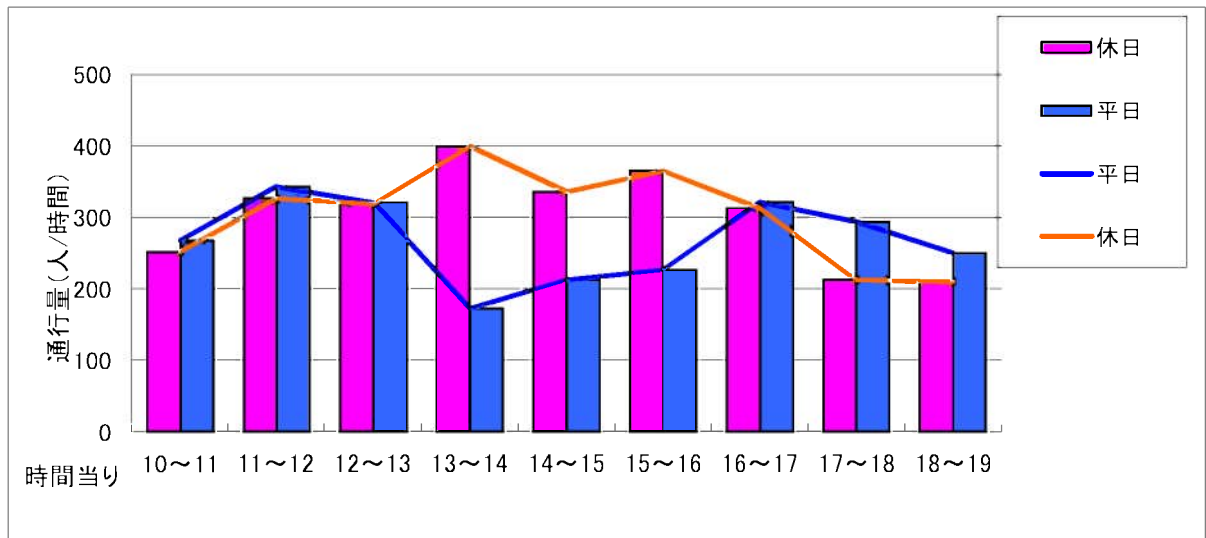
・7月29日(平日)

方向	調査時間									合計 (人)
	午前			午後						
	10~11	11~12	12~13	13~14	14~15	15~16	16~17	17~18	18~19	
東行	382	409	324	243	200	202	226	243	194	2,423
西行	299	384	301	234	217	223	305	271	215	2,449
計	681	793	625	477	417	425	531	514	409	4,872

地点番号

② ハルコ宇都宮店前

大通り南:馬場通り3丁目



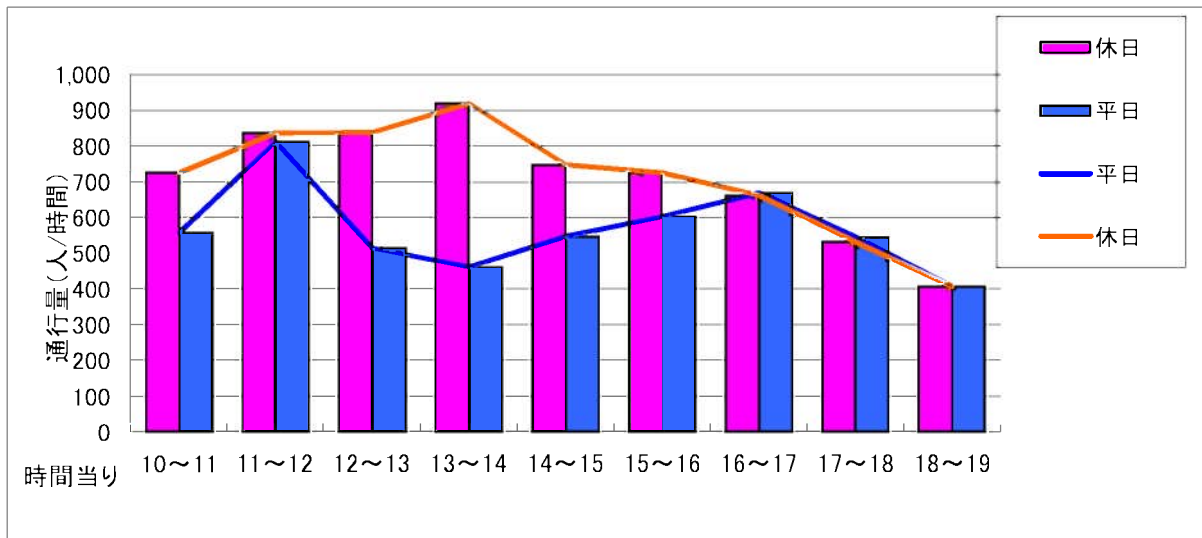
・7月28日(休日)

方向	調査時間									合計 (人)
	午前			午後						
	10~11	11~12	12~13	13~14	14~15	15~16	16~17	17~18	18~19	
東行	152	205	184	215	177	198	160	127	110	1,528
西行	101	122	136	185	160	168	154	86	101	1,213
計	253	327	320	400	337	366	314	213	211	2,741

・7月29日(平日)

方向	調査時間									合計 (人)
	午前			午後						
	10~11	11~12	12~13	13~14	14~15	15~16	16~17	17~18	18~19	
東行	181	202	194	83	129	125	181	174	123	1,392
西行	87	142	127	90	84	102	141	121	128	1,022
計	268	344	321	173	213	227	322	295	251	2,414

地点番号	③ オリオンACふらざ前	オリオン通り:江野町西
------	--------------	-------------



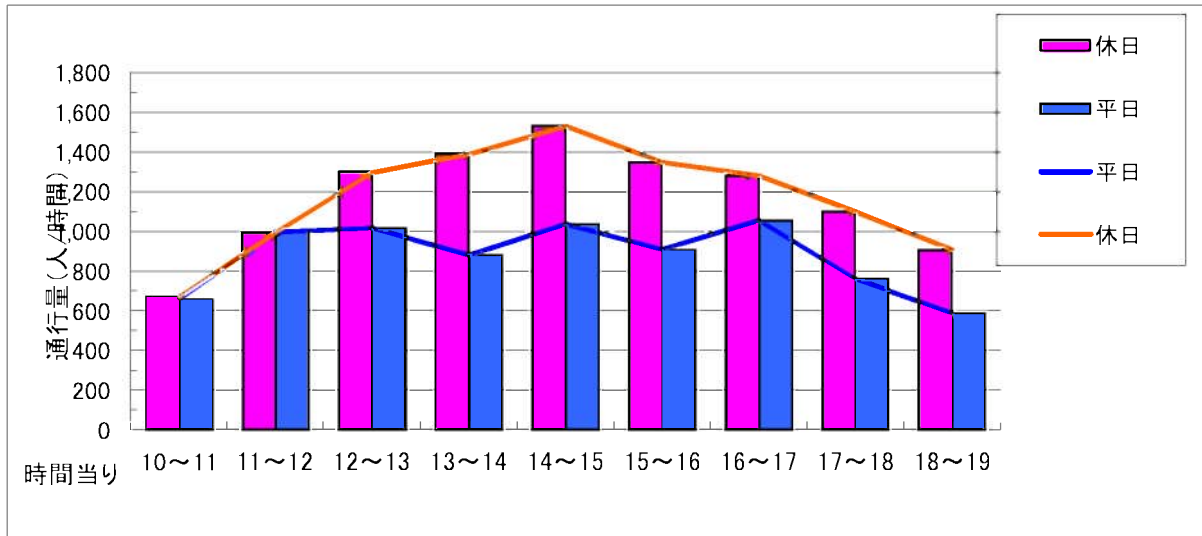
・7月28日(休日)

方向	調査時間									合計 (人)
	午前			午後						
	10~11	11~12	12~13	13~14	14~15	15~16	16~17	17~18	18~19	
東行	392	441	453	450	362	281	309	276	204	3,168
西行	335	397	387	470	387	446	354	257	204	3,237
計	727	838	840	920	749	727	663	533	408	6,405

・7月29日(平日)

方向	調査時間									合計 (人)
	午前			午後						
	10~11	11~12	12~13	13~14	14~15	15~16	16~17	17~18	18~19	
東行	272	483	243	217	254	297	288	238	187	2,479
西行	286	330	273	245	295	306	383	309	221	2,648
計	558	813	516	462	549	603	671	547	408	5,127

地点番号	④ オリオンスクエア前	オリオン通り:江野町中央
------	-------------	--------------



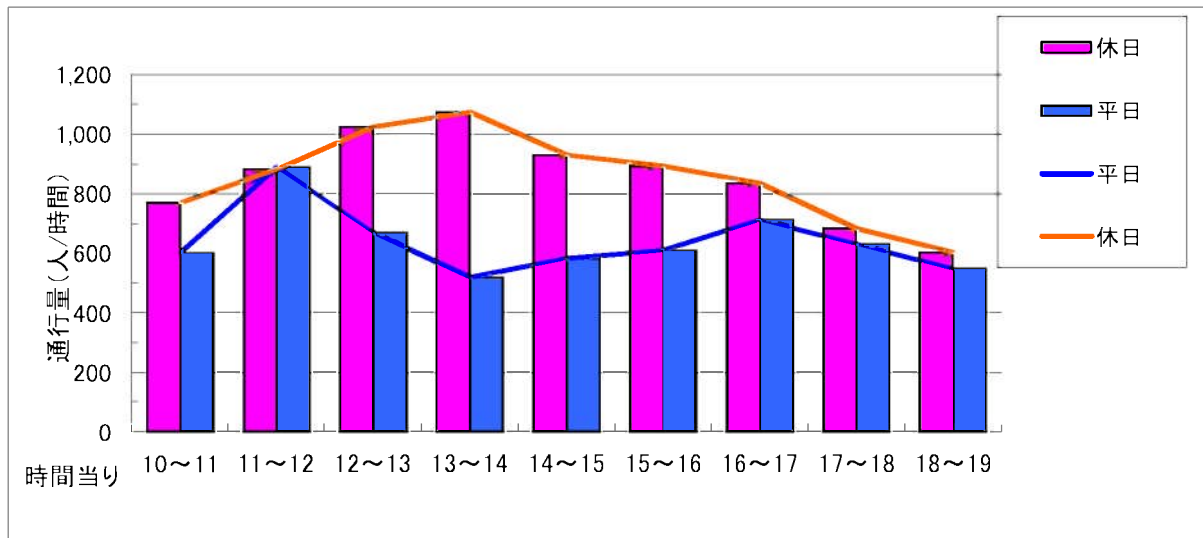
・7月28日(休日)

方向	調査時間									合計 (人)
	午前			午後						
	10~11	11~12	12~13	13~14	14~15	15~16	16~17	17~18	18~19	
東行	374	527	682	702	725	675	560	535	491	5,271
西行	298	471	617	691	810	676	724	568	418	5,273
計	672	998	1,299	1,393	1,535	1,351	1,284	1,103	909	10,544

・7月29日(平日)

方向	調査時間									合計 (人)
	午前			午後						
	10~11	11~12	12~13	13~14	14~15	15~16	16~17	17~18	18~19	
東行	344	386	359	425	503	486	537	391	245	3,676
西行	317	615	659	456	536	424	520	372	343	4,242
計	661	1,001	1,018	881	1,039	910	1,057	763	588	7,918

地点番号	⑤ 長瀬文具店前	オリオン通り:曲師町西
------	----------	-------------



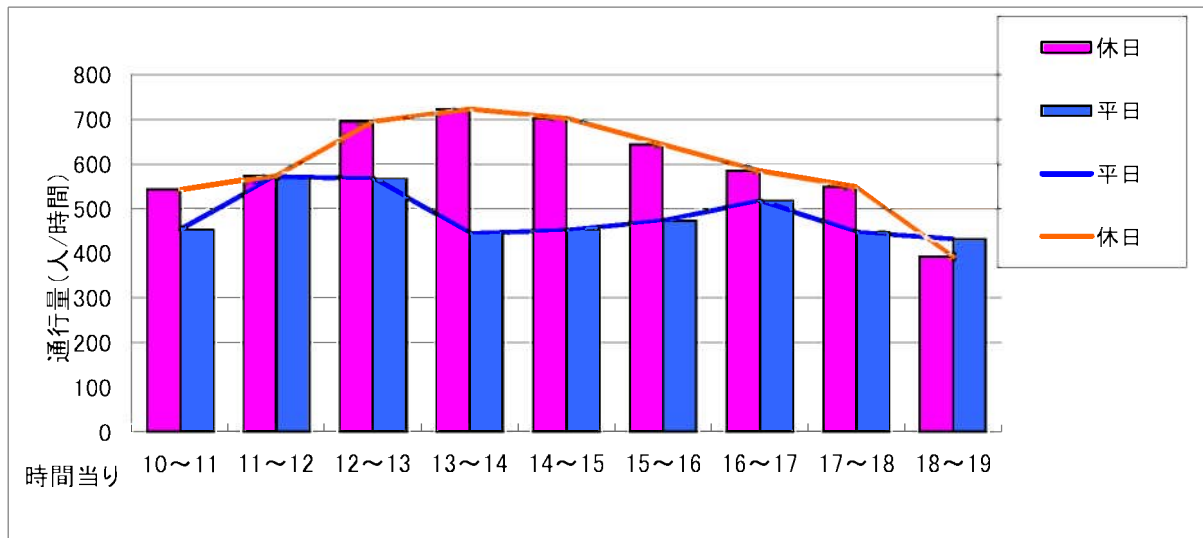
・7月28日(休日)

方向	調査時間									合計 (人)
	午前			午後						
	10~11	11~12	12~13	13~14	14~15	15~16	16~17	17~18	18~19	
東行	430	466	570	583	499	448	456	377	315	4,144
西行	342	418	456	493	432	447	381	309	290	3,568
計	772	884	1,026	1,076	931	895	837	686	605	7,712

・7月29日(平日)

方向	調査時間									合計 (人)
	午前			午後						
	10~11	11~12	12~13	13~14	14~15	15~16	16~17	17~18	18~19	
東行	342	555	403	305	299	336	382	334	281	3,237
西行	261	336	268	216	286	275	332	298	268	2,540
計	603	891	671	521	585	611	714	632	549	5,777

地点番号	⑥ 長谷川時計店前	オリオン通り 曲師町東
------	-----------	-------------



・7月28日(休日)

方向	調査時間									合計 (人)
	午前			午後						
	10~11	11~12	12~13	13~14	14~15	15~16	16~17	17~18	18~19	
東行	267	281	329	345	351	322	324	306	238	2,763
西行	277	294	368	379	352	322	261	244	156	2,653
計	544	575	697	724	703	644	585	550	394	5,416

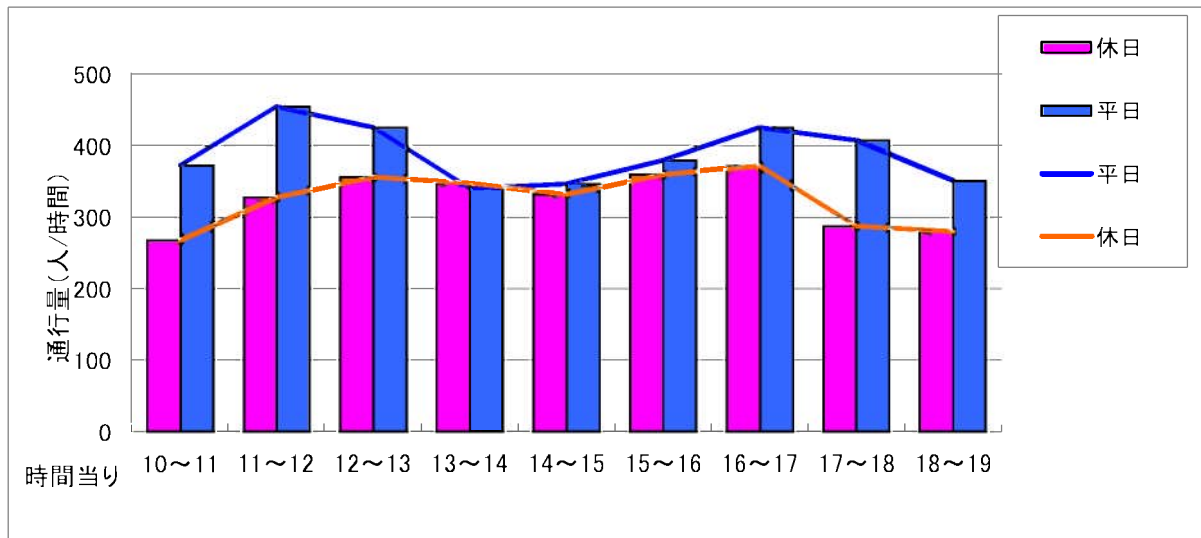
・7月29日(平日)

方向	調査時間									合計 (人)
	午前			午後						
	10~11	11~12	12~13	13~14	14~15	15~16	16~17	17~18	18~19	
東行	209	300	321	239	238	246	267	230	231	2,281
西行	245	273	247	206	215	229	252	219	203	2,089
計	454	573	568	445	453	475	519	449	434	4,370

地点番号

⑦ コアミ計測機前

日野町通り



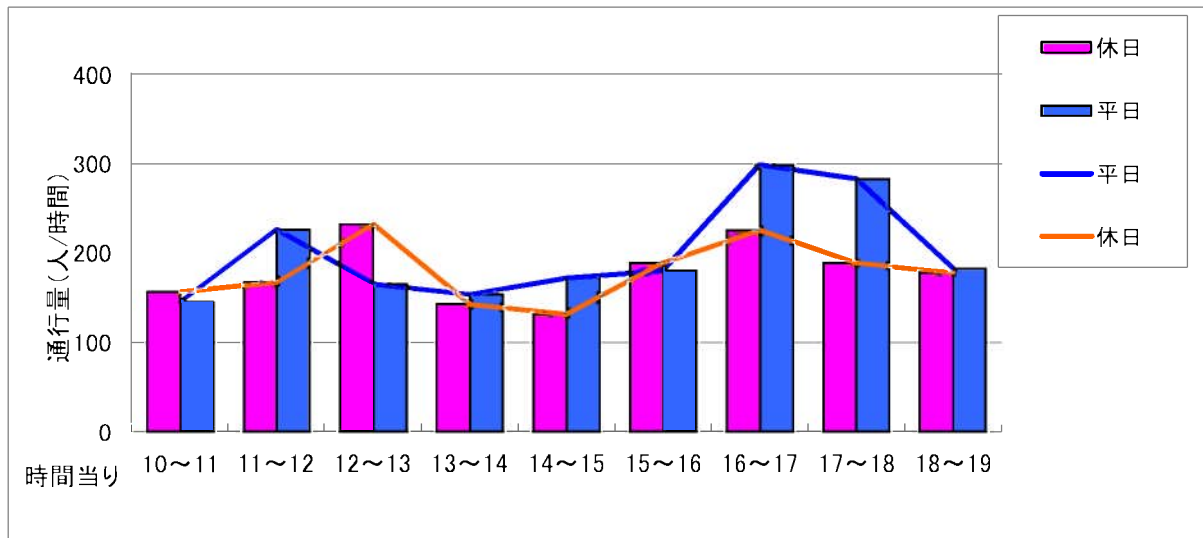
・7月28日(休日)

方向	調査時間									合計 (人)
	午前			午後						
	10~11	11~12	12~13	13~14	14~15	15~16	16~17	17~18	18~19	
東行	149	195	200	183	182	201	236	168	181	1,695
西行	120	134	157	166	151	160	137	121	100	1,246
計	269	329	357	349	333	361	373	289	281	2,941

・7月29日(平日)

方向	調査時間									合計 (人)
	午前			午後						
	10~11	11~12	12~13	13~14	14~15	15~16	16~17	17~18	18~19	
東行	234	294	298	246	230	241	277	266	219	2,305
西行	140	162	129	95	118	140	150	143	133	1,210
計	374	456	427	341	348	381	427	409	352	3,515

地点番号	⑧ タテノ本店前	中央通り 西
------	----------	--------



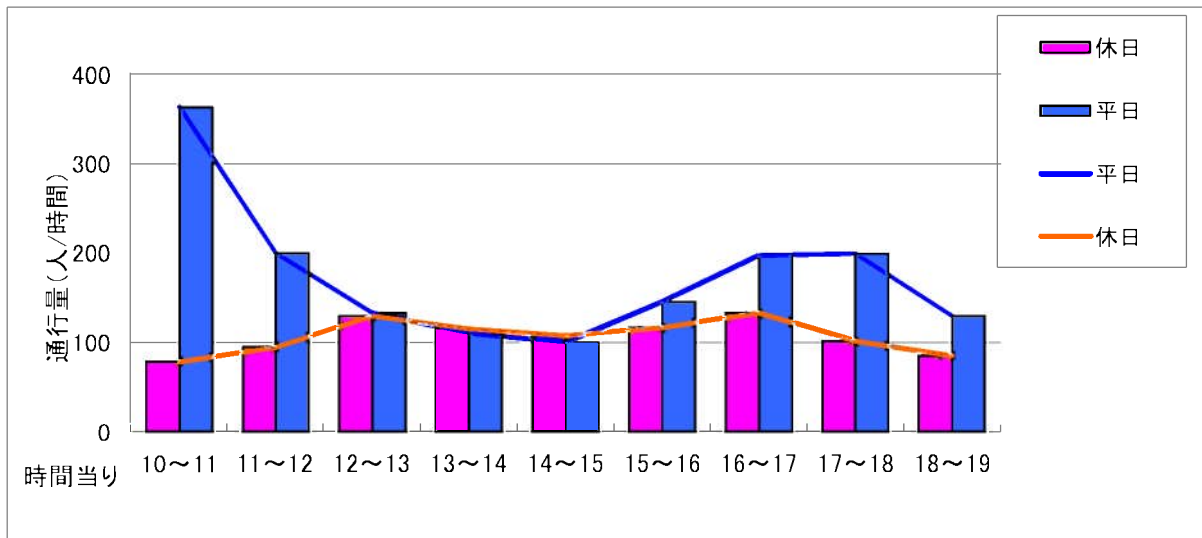
・7月28日(休日)

方向	調査時間									合計 (人)
	午前			午後						
	10~11	11~12	12~13	13~14	14~15	15~16	16~17	17~18	18~19	
南行	85	85	118	70	60	92	89	89	31	719
北行	72	83	115	73	72	98	137	101	148	899
計	157	168	233	143	132	190	226	190	179	1,618

・7月29日(平日)

方向	調査時間									合計 (人)
	午前			午後						
	10~11	11~12	12~13	13~14	14~15	15~16	16~17	17~18	18~19	
南行	67	122	96	65	85	81	161	137	104	918
北行	79	105	70	89	88	100	139	147	80	897
計	146	227	166	154	173	181	300	284	184	1,815

地点番号	⑨ 池上季仙前	中央通り 東
------	---------	--------



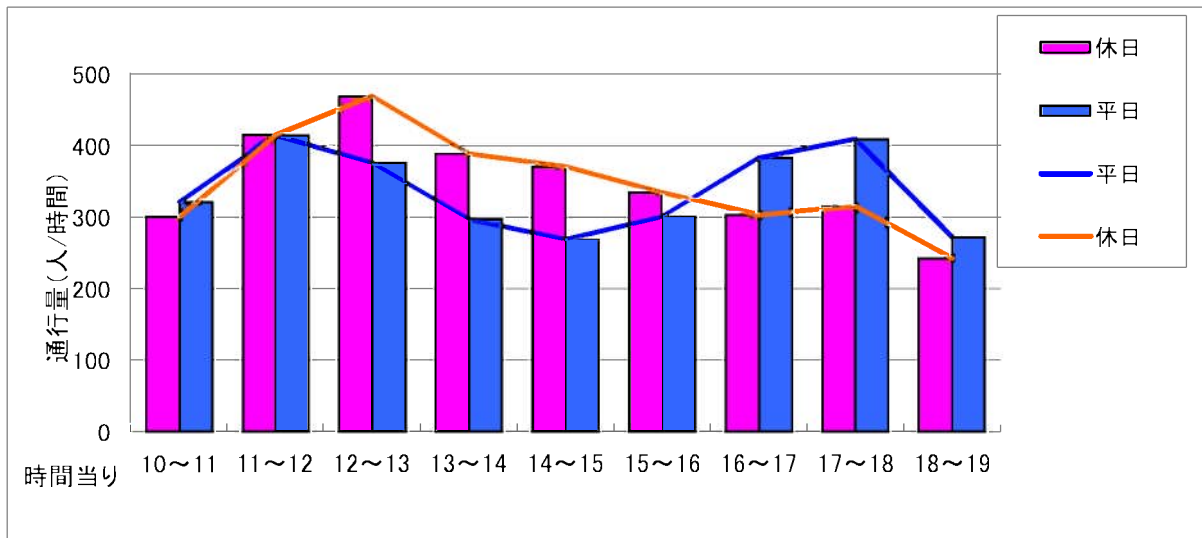
・7月28日(休日)

方向	調査時間									合計 (人)
	午前			午後						
	10~11	11~12	12~13	13~14	14~15	15~16	16~17	17~18	18~19	
南行	53	54	62	63	57	56	68	48	38	499
北行	26	41	68	53	51	61	66	54	48	468
計	79	95	130	116	108	117	134	102	86	967

・7月29日(平日)

方向	調査時間									合計 (人)
	午前		午後							
	10~11	11~12	12~13	13~14	14~15	15~16	16~17	17~18	18~19	
南行	181	99	71	56	42	67	112	122	62	812
北行	183	102	63	55	59	79	86	78	68	773
計	364	201	134	111	101	146	198	200	130	1,585

地点番号	⑩ 町田靴店前	二荒通り 西
------	---------	--------



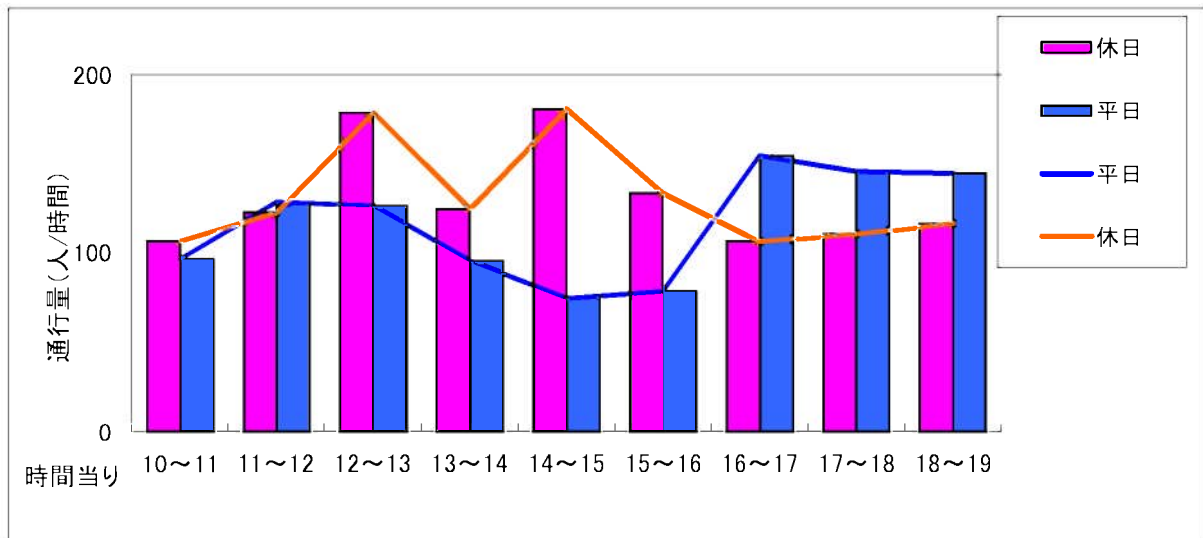
・7月28日(休日)

方向	調査時間									合計 (人)
	午前			午後						
	10~11	11~12	12~13	13~14	14~15	15~16	16~17	17~18	18~19	
南行	177	221	265	225	202	175	141	147	105	1,658
北行	125	196	206	165	170	161	163	169	138	1,493
計	302	417	471	390	372	336	304	316	243	3,151

・7月29日(平日)

方向	調査時間									合計 (人)
	午前			午後						
	10~11	11~12	12~13	13~14	14~15	15~16	16~17	17~18	18~19	
南行	176	227	186	151	153	142	196	176	114	1,521
北行	146	189	191	147	117	160	188	235	159	1,532
計	322	416	377	298	270	302	384	411	273	3,053

地点番号	⑩ ビックエコー前	二荒通り 東
------	-----------	--------



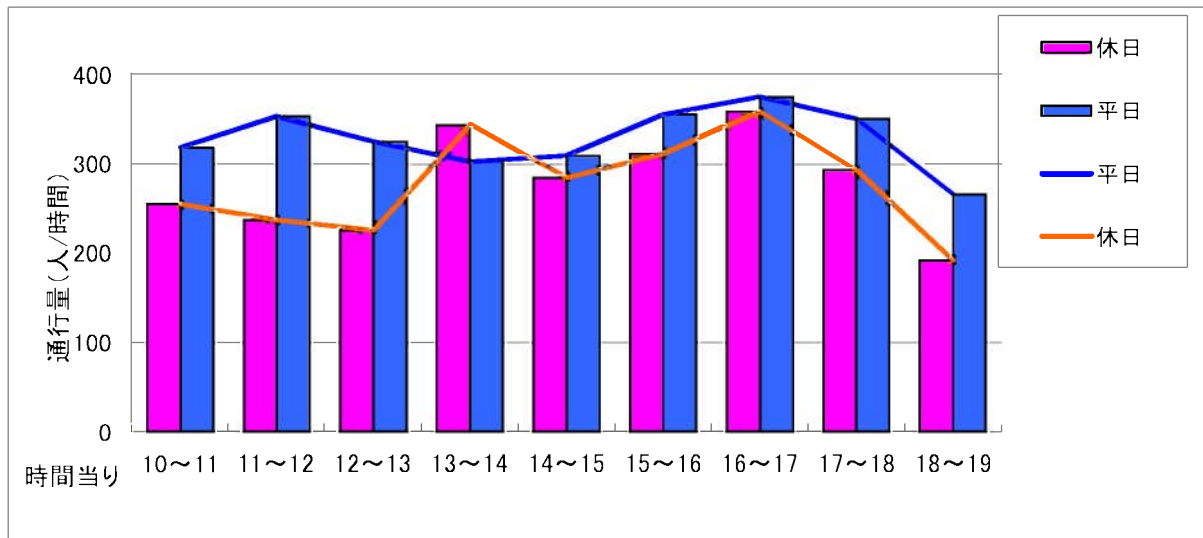
・7月28日(休日)

方向	調査時間									合計 (人)
	午前			午後						
	10~11	11~12	12~13	13~14	14~15	15~16	16~17	17~18	18~19	
南行	63	69	91	70	88	73	41	48	71	614
北行	44	54	88	55	93	61	66	63	46	570
計	107	123	179	125	181	134	107	111	117	1,184

・7月29日(平日)

方向	調査時間									合計 (人)
	午前			午後						
	10~11	11~12	12~13	13~14	14~15	15~16	16~17	17~18	18~19	
南行	59	76	68	41	38	37	84	82	82	567
北行	38	53	59	55	37	42	71	64	63	482
計	97	129	127	96	75	79	155	146	145	1,049

地点番号	⑫ FES前	ユニオン通り
------	--------	--------



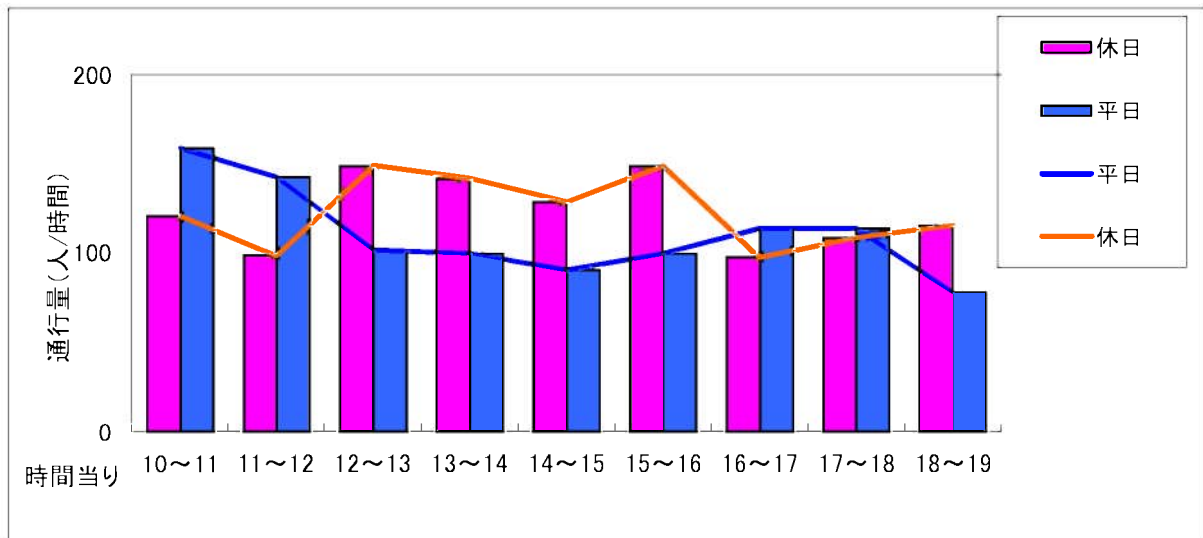
・7月28日(休日)

方向	調査時間									合計 (人)
	午前			午後						
	10~11	11~12	12~13	13~14	14~15	15~16	16~17	17~18	18~19	
東行	172	155	137	196	169	186	211	167	91	1,484
西行	84	83	89	148	116	126	148	127	102	1,023
計	256	238	226	344	285	312	359	294	193	2,507

・7月29日(平日)

方向	調査時間									合計 (人)
	午前			午後						
	10~11	11~12	12~13	13~14	14~15	15~16	16~17	17~18	18~19	
東行	210	228	202	189	211	232	224	170	114	1,780
西行	109	126	124	114	99	124	152	181	153	1,182
計	319	354	326	303	310	356	376	351	267	2,962

地点番号	㊸ ふれあい広場(北側)	釜川沿い 中央本町
------	--------------	-----------



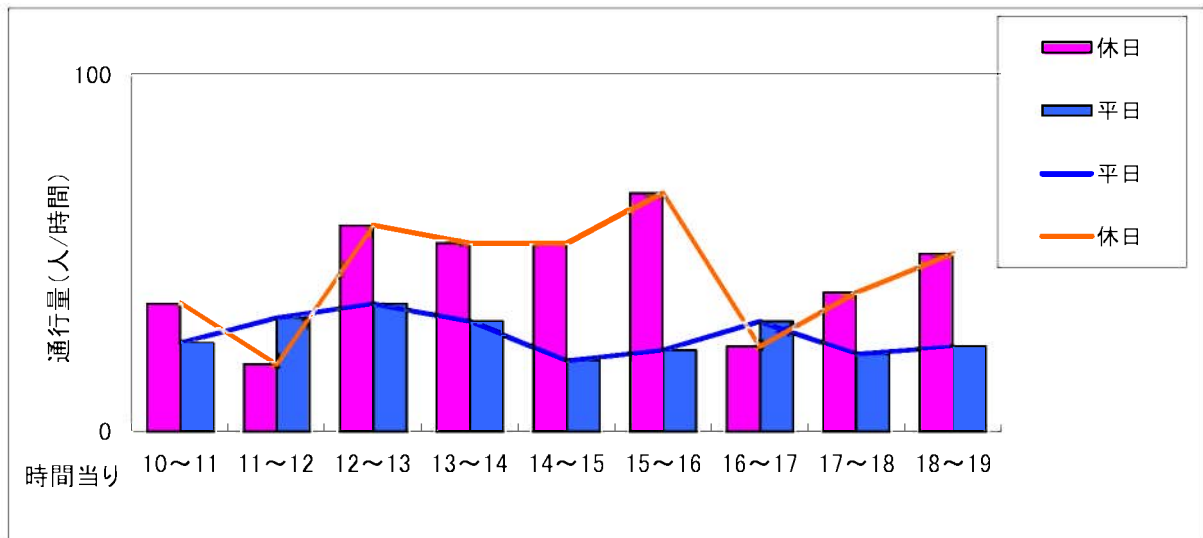
・7月28日(休日)

方向	調査時間									合計 (人)
	午前			午後						
	10~11	11~12	12~13	13~14	14~15	15~16	16~17	17~18	18~19	
東行	41	36	76	73	63	90	58	41	81	559
西行	80	63	73	69	66	59	40	68	35	553
計	121	99	149	142	129	149	98	109	116	1,112

・7月29日(平日)

方向	調査時間									合計 (人)
	午前			午後						
	10~11	11~12	12~13	13~14	14~15	15~16	16~17	17~18	18~19	
東行	72	70	54	54	55	53	64	74	51	547
西行	87	73	48	46	36	47	50	40	27	454
計	159	143	102	100	91	100	114	114	78	1,001

地点番号	㊶ ふれあい広場(南側)	釜川沿い 中央本町
------	--------------	-----------



・7月28日(休日)

方向	調査時間									合計 (人)
	午前			午後						
	10~11	11~12	12~13	13~14	14~15	15~16	16~17	17~18	18~19	
東行	14	8	32	29	28	32	10	28	17	198
西行	22	11	26	24	25	35	14	11	33	201
計	36	19	58	53	53	67	24	39	50	399

・7月29日(平日)

方向	調査時間									合計 (人)
	午前			午後						
	10~11	11~12	12~13	13~14	14~15	15~16	16~17	17~18	18~19	
東行	13	16	27	15	9	9	15	13	17	134
西行	12	16	9	16	11	14	16	9	7	110
計	25	32	36	31	20	23	31	22	24	244