

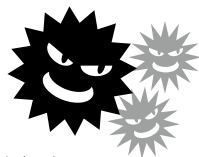
# 大丈夫?あなたのスマートフォン



近年、スマートフォンが急速に普及し、インターネット上のサービスが手軽に利用できるようになりました。一方で、ウイルス（コンピュータやスマートフォンに被害をもたらすプログラム）の感染や、不正なアプリケーション（以下、アプリ）の使用によって犯罪やトラブルに巻き込まれるケースが増えています。

スマートフォンは、パソコンと同じように高性能な機器です。安心・安全にスマートフォンを利用するため、必要な対策について考えてみましょう。

## アプリ利用に 潜む危険



スマートフォンには、電話帳、メールアドレスや住所、生年月日などの個人情報だけでなく、写真やメールなどが大量に保存されています。

ウイルスや不正なアプリの中には、こうした情報を外部に流出させてしまうものもあり、思わぬトラブルに巻き込まれる危険が潜んでいます。

実例として、利用者の電話帳情報を外部に送信するアプリが確認されています。アプリを起動すると動画が再生されますが、同時にスマートフォン利用者の電話帳やメールアドレスなどを外部に送信する機能を持っています。その間、スマートフォンの画面上には動画が再生されているだけなので、利用者は情報を盗まれていることに全く気が付きません。

このようなアプリによっ

て個人情報流出する可能性があります。

## 基本的な 対策方法

**1** 端末のOS（アンドロイドやiOSなどのシステム全体を管理するソフトウェア）は常に最新の状態を利用する。ウイルスは常に進化しており、古いOSのままです使っていると感染の危険性が高まります。

**2** ウイルス対策アプリを利用する。ウイルスを含むアプリを誤ってインストールすることを防ぐことができます。

その他、定期的にウイルスの検出を行うことができるものや、危険性があるサイトへのアクセスをブロックできるものなど、ウイルス対策以外のセキュリティ機能も兼ね備えた、より高度な対策ができるものもあります。

**3** アプリの入手は慎重に行

提供元のわからないアプリはウイルスを含んでいる恐れがあるのでインストールを控え、公式マーケットを利用しましょう。

また、アプリの中には位置情報やアドレス帳の情報を利用するものがありますが、どのような情報を利用するかは、インストールの際に確認を求められる「利用規約」に書かれています。

内容をよく確認し、アプリの内容から考えて、自然な情報や機能を利用しようとする場合には、インストールしないようにしましょう。

## もしもの時の 連絡先



スマートフォンやインターネットを利用していて心配事がある場合や、万が一被害に遭ってしまった場合などは、警察総合相談窓口 ☎ #9110、または最寄りの警察署へ。

**5** 情報政策課 ☎ (632) 209

本文中に記載がないものは、原則として、対象どなたでも、費用無料、申込不要。HP：ホームページ、Eメールアドレス、地域自治センター、地区市民センター、出張所、生涯学習センター、生涯学習センター、生涯学習センター、地域コミュニケーションセンター、市民活動センター

◎ 映写機マークのある写真に、アプリをダウンロードしたスマートフォンまたはカメラ付きタブレットをかざすと、AR(拡張現実)で動画をご覧いただけます。設定方法など、詳しくは、市HPをご覧ください。  
 ● 北宇都宮駐屯地 (宇都宮飛行場) ■ 夜間飛行訓練 ▽ 期日 2月2~4・9・10・16~18・23~25日。時刻は午後9時ごろまでを予定しています▽内容 ヘリコプターの飛行訓練。■ その他 天候などにより実施日・時刻を変更することがあります。● 陸上自衛隊北宇都宮駐屯地 ☎ (658) 2151