



教室・講座

女性がイキキ輝くイベント
表情ブリーチン
理想のランチ

▽日時 5月30日(土)午後1時30分～3時30分。
▽会場 男女共同参画推進センター(明保野町)。
▽内容 ちとせさん(イメージコンサルタント)による、初対面の相手に好印象を与える表情やコミュニケーションを学ぶ。
▽対象 市内に在住か通勤している女性。1歳未満就学児(先着10人・申込期限5月22日)の託児あり。
▽定員 先着50人。
▽申込 電話またはファクス・Eメール(住所・氏名・ふりがな・電話番号・年齢・託児希望者は子どもの氏名と年齢を明記)で、男

女共同参画推進センター ☎(636)4075、FAX(636)4079、✉ul18100201@city.utsunomiya.tochigi.jp。

お知らせ

うつつのみや百景
新緑バスツアー

▽日時 5月21日(木)午前9時～午後4時。雨天決行。
▽コース 宇都宮城址公園(集合)～白沢宿のまち並み～野沢町の竹林～ろまんちっく村(昼食)～赤川ダムと古賀志山～大谷景観公園と大谷の岩肌～宇都宮城址公園(解散)。移動は市有バス。徒歩で散策。コースの変更の場合あり。うつつのみやシティガイド協会の解説付き。
▽対象 市内に在住か通勤通学している人。
▽定員 抽選30人。
▽申込 往復はがきの往信に「うつつのみや百景新緑バスツアー希望」と明記し、参加者全員の住所・氏名・年齢・電話番号を、返信に、代表者の住所・氏名・郵便番号を書き、5月13日(必着)までに、〒320854市役所

都市計画課 ☎(632)2568へ。1グループ1通5人まで。

8月1・2日
ふるさと宮まつりに
参加しませんか

■出場者(種目ごとに規定あり) みこし、パレード、郷土芸能、おはやし、踊り、和太鼓、宮っ子よさこいなど。
■当日の会場警備などのボランティアスタッフ
▽対象 市内に在住か通勤している18歳以上の健康な人。
■その他 申込期限は5月29日まで。申し込み方法など、詳しくは、宮まつり開催委員会事務局(宇都宮観光コンベンション協会内) ☎(633)8766へ。

家族と仲間と
バーベキューをしよう

■鬼怒川緑地運動公園(上桑島町)
▽時間 午前9時～午後5時。
▽設備 炉20基。トイレ。水道・駐車場。用具なし。
▽その他 河川敷のため、気象情報に注意してください。



GIII宇都宮競輪
宇都宮ワンダーランドカップ
争奪戦

■日時 5月23～26日、午前9時30分～。
■会場 宇都宮競輪場(東戸祭1丁目)。
■関連イベント
▽期日・内容 23日(土)＝「雷様剣士ダイジ」ステージイベント。23日(土)・24日(日)＝「スピーチーズ」ライブ。24日(日)＝「U字工事」お笑いライブ。
■ファンサービス
▽内容 粗品プレゼント(各先着1,000人)、自転車レースの体感型バーチャルシュミレーション「サイクルストリート」、焼餃子の実演販売(日替わり、計4店舗)。
■八幡山公園の散策がてら足を延ばしてみませんか
競輪場を一望できるレストランは、競輪ファンだけでなく、一般来場者の皆さんも利用できます。
☎公営事業所 ☎(625)0100

2 みずほの自然の森公園(西刑部町)

▽時間 午前10時～午後3時30分。
▽設備 炉10基。トイレ。水道・駐車場。鉄板・網あり。
▽費用 1基1日当たり1020円(使用料)。
▽申込 2カ月前から、電話で、みずほの自然の森公園 ☎(657)5222へ。空きの場合は当日利用可。
■その他 ごみは必ずお持ち帰りください。

◎とちぎ次世代人材づくり2015

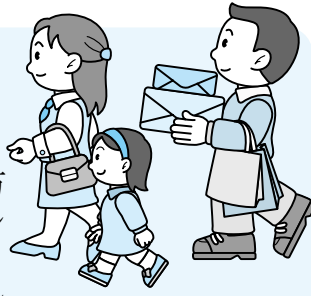
▽期間 7月12日～平成28年2月上旬。全11回
▽会場 パルティとちぎ男女共同参画センター(野沢町)他
▽内容 次代を担う人間性豊かで地域に貢献する実践的な女性リーダーを育成する
▽対象 市内在住の原則満30歳以上66歳未満の女性
▽定員 1人
▽費用 食事代など(実費)
▽選考方法 面接
▽その他 申込期限は5月22日まで。申し込み方法など、詳しくは、男女共同参画推進センター ☎(636)4075へ。

本文中に記載がないものは、原則として、対象どなたでも、費用無料、申込不要。
☎ホームページ、✉Eメールアドレス、☑地域自治センター
☑地域コミュニケーションセンター、☑市民活動センター
☑地区市民センター、☑出張所、☑生涯学習センター、☑うつつのみや表参道スクエア、☑地域コミュニケーションセンター、☑市民活動センター

9 公園管理課 ☎(632)252

住民票の写しなどに関する登録型本人通知制度

住民票の写しや戸籍謄抄本などを本人の代理人などの第三者に交付した場合、事前に登録した人に対し、その交付の内容について通知する「登録型本人通知制度」を実施しています。これにより、不正取得があった場合、本人による早



お得なプレミアム付商品券を発行します

▽利用可能期間 7～10月。
▽内容 1万円で購入すると1万2,000円分の買い物ができるプレミアム付商品券を販売。
▽対象 市内に在住か通勤通学している18歳以上の人。
▽販売方法 往復はがきでの申し込みによる予約制。なお販売冊数(15万冊)を超えた場合は抽選。
▽申込期間 5月11～29日(必着)。
▽その他 1人当たり3冊まで。申し込み方法や利用可能店舗などについて、詳しくは、市プレミアム付商品券実行委員会 ☎http://www.u-cci.or.jp/premium/ をご覧ください。

市プレミアム付商品券実行委員会事務局(宇都宮商工会議所内) ☎(614)8201、商工振興課 ☎(632)2433

18歳未満の子どもを3人以上養育している多子世帯には割引制度があります

▽内容 1冊当たり9,000円で販売。
▽その他 18歳未満の子どもを3人以上養育している世帯または第3子を出産予定の世帯については、世帯のうち1人に限り、プレミアム付商品券の多子世帯割引制度があります。多子世帯割引での購入には、当選後に届く「商品券当選通知書」と、「多子世帯証明書」が必要です。なお「多子世帯証明書」は6月下旬頃に当選者へ発送します。詳しくは、宮っこ子育て応援ナビ ☎http://www.miyakosodate.jp/ をご覧になるか、子ども未来課 ☎(632)2342 へお問い合わせください。

期発見や早期究明が可能となり、第三者による不正取得を抑止する効果が期待できます。
▽登録期間 3年(更新可)。
▽内容 交付年月日、証明書の種類、通数、交付した相手の種別(代理人・代理人以外)を通知。
▽対象 本市に住民登録している(していた)または、本市に本籍がある(あった)人。
▽申込 直接、市民課(市

役所1階) または各區・区画へ。
市民課 ☎(632)2265

戦後70年 戦争体験の手記を募集

▽内容 宇都宮空襲の体験談などをしたためた手記を募集。400字程度。
▽申込 5月29日(必着)までに、直接または送付・ファクス・Eメール(氏名・住所・電話番号を明記)で、〒320-8540 市役所男女共同参

画課(市役所2階)、☎(632)2347、✉u1810@city.utsunomiya.tochigi.jp。▽その他 7月6～10日開催の「平和のつどい」などのイベントで掲示します。ただし、全作品を掲示できるものではありません。作品の返却不可。
男女共同参画課 ☎(632)2346

水道100周年・下水道50周年 上下水道 1日モニター募集

▽日時 6月7日(日)午前9時～午後4時。
▽会場 上下水道局他。
▽内容 浄水場などの施設見学、上下水道についてのセミナーや懇談会など。
▽対象 市内在住で上下水道を使用している人。
▽定員 抽選30人。
▽申込 5月20日(必着)までに、はがきまたはEメール(住所・氏名・ふりがな・年齢・電話番号・職業を明記)で、〒320-8543 河原町1-41、上下水道局経営企画課 ☎(633)3230、✉u4305@city.utsunomiya.tochigi.jp。

利用びやく 広報353N

■新聞を取っていない世帯に広報紙を送ります。広報うつのみやや毎月1日(土・日曜日)の場合はその直前の平日、1月号は1月3日)に新聞折り込みで各家庭にお届けしますが、新聞を取っていない世帯には無料で送付しています。申し込みは、電話で、広報広聴課へ。なお、広報紙は市の主な施設に置いてある他、市庁でも見られます。電子書籍版は、スマートフォンやタブレット端末にも対応しています。

■目の不自由な人に、音声版・点字版を作成。広報うつのみやをカセットテープ(抜粋)やデジ編集のCD(全訳)に吹き込んだ音声版、点字(抜粋)で記載した点字版を作成しています。希望者は、電話で、広報広聴課へ。音声版作成ボランティアも随時募集しています。

■広報紙が複数届いていませんか。家庭で2つの新聞販売店から新聞を取っている場合、広報紙と広告類が2部ずつ届きます。その際は、広報紙が必要ない旨を、いずれかの新聞店に連絡してください。

広報広聴課 ☎(632)2028

◎自死遺族支援わかちあいの会「こもれび」▽日時 5月2・16日(土)、午後2時～4時▽会場 とちぎ福祉プラザ(若草1丁目)▽内容 大切な人を自死により亡くした人々の思いを分かち合う▽対象 家族や身近な人を自死で亡くした人▽費用 200円。☎栃木いのちの電話事務局 ☎(622)7970、保健予防課 ☎(626)1114
◎ありがとうございました(敬称略) ■ぎんなん基金へ。▽安藤匠平マस्टEPのぞみ▽なかよし善行ネットワーク▽松が峰教会▽栃木県阜月会。☎市社会福祉協議会 ☎(636)1215

お知らせ

市役所本庁舎エレベーターを一部運行停止

5月7日～9月上旬まで、更新工事に伴い北側3機のエレベーターの運行を停止します。

来庁の皆さんにはご迷惑をお掛けしますが、ご理解とご協力をお願いします。
 問 管財課 ☎(632) 2145

鶴田第2土地区画整理事業地内の宅地(保留地)を販売

▽販売方法 抽選による公開。
 ▽物件・地積・価格 左の表の通り。
 ▽抽選日時 5月27日(水)午後2時30分開始(午後2

宅地(保留地)販売物件		
番号	地積(m ²)	公売価格(円)
107	166.69	11,784,983
139	168.23	11,944,330
140	177.72	14,199,828
143	200.13	14,389,347
147	375.42	29,920,974

時～2時15分受け付け)。
 ▽抽選会場 市役所地下1階B1中会議室。
 ▽申込 5月7～20日午前8時30分～午後7時(土・日曜日は午後5時まで)に、印鑑(ゴム印不可)をお持ちの上、直接、西部区画整理事業課(市役所10階) ☎(632) 2643へ。

都市計画の構想に関する説明会

1 宇都宮都市計画区域マスタープラン(都市計画の整備、開発および保全の方針)
 ▽説明会 6月8日(月)・9日(火)、午後6時30分～
 市役所14階大会議室。
 ▽公聴会 8月11日(火)午後6時30分～市役所14階大会議室。
 2 宇都宮都市計画区域・上河内都市計画区域の統合およびこれに伴う区域区分の変更、用途地域の変更(上河内地区)
 ▽説明会 6月10・12日、午後6時30分～上河内(中里町)。
 ▽公聴会 8月10日(月)午後6時30分～上河内(中里町)。

■縦覧

本文中に記載がないものは、原則として、対象どなたでも、費用無料、申込不要。
 区 地区市民センター、出 出張所、進 生涯学習センター、参 うつのみや表参道スクエア、HP ホームページ、Eメールアドレス、活 市民活動センター

▽期間 6月23日～7月7日(土・日曜日を除く)。
 ▽会場 県都市計画課(塙田1丁目・県庁14階)、宇都宮土木事務所企画調査課(河内庁舎)、市都市計画課(市役所11階)。

■その他 構想について意見がある人は、縦覧期間中、公聴会で公述人となる意思の有無を明記し、直接または送付で、〒321-8501 県都市計画課、〒321-0974 竹林町1030-1 宇都宮土木事務所企画調査課、〒320-8540 市役所都市計画課へ意見申出書を提出してください。なお、公述人がいない場合、公聴会は開催しません。
 問 県都市計画課 ☎(623) 2465、市都市計画課 ☎(632) 2565

市営霊園墓地の利用者を募集

■種類・募集区画数・使用料
 ▽北山霊園(岩本町・返還墓地) 第1種(20平方メートル) 1区画、140万4000円。第2種(12平方メートル) 4区画、65万5000円。第3種(6平方

市民の皆さんも使って便利 情報満載の市観光アプリ配信開始

市内の観光、歴史・文化施設、飲食店、宿泊施設などの充実したコンテンツやAR(拡張現実)、GPS機能などを搭載した公式観光アプリを配信しています。現在地周辺のスポット検索やカテゴリからの検索機能あり、空間にカメラをかざすとスポット情報が画面上に表示されます。

また、ミヤリーとの写真撮影や旅の軌跡機能も搭載。スマートフォンやタブレットなどの携帯情報端末をお持ちの人なら誰でもダウンロードできます。

■ダウンロード方法

▽Android 左のQRコード、または「Google Play」の検索画面から「宇都宮 観光」で検索。

▽iPhone 左のQRコードから、または「App Store」の検索画面から「宇都宮 観光」で検索。

問 観光交流課 ☎(632) 2436





Android
QRコード



iPhone
QRコード

◎上籠谷区、今里I、上桑島IV調査区の登記完了 平成21年度に地籍調査を行った、上籠谷区調査区(上籠谷町の一部)、今里I調査区(今里町の一部)、平成22年度に地籍調査を行った上桑島IV調査区(上桑島町の一部)の土地について、法務局での登記が完了しました。地籍課(市役所8階)で、地籍図や地積測量図(一筆地座標面積計算書)の閲覧や複写ができます。▽費用 地籍図の写し=1枚300円、地積測量図の写し=1筆300円。問 地籍課 ☎(632) 2238



◀写真に、アプリをダウンロードしたスマートフォンなどをかざすと、AR（拡張現実）で動画をご覧いただけます。詳しくは、市庁舎をご覧ください。



みんなでつくる消費者が主役の社会 5月は消費者月間です

消費生活センターに相談しましょう

悪質商法・契約トラブル、不当表示、製品事故、多重債務などの消費生活に関する相談を受け付けています。トラブルに遭った場合は、すぐに消費生活センター☎(616) 1547へご相談ください。

被害に遭わないために出前講座をご利用ください

講師が、公民館や学校などに出向き、最近の相談事例を交えながら、その手口や対処法について説明します。講話に加えて、消費者団体による「寸劇」や「替え歌」などを入れることもできます。詳しくは、8ページをご覧ください。

出張相談・パネル展

消費者被害の未然防止・解決を目指して「出張相談」を開催します。またさまざまなトラブルなどを紹介したパネル展も併せて開催しますので、ご覧ください。

■出張相談

▽期日・会場 5月13日(水)＝河内園(白沢町)、

5月22日(金)＝篠井園(下小池町)、5月29日(金)＝横川園(屋板町)。

▽時間 午前10時～午後3時。ただし正午～午後1時は除く。

■パネル展

▽期間・会場 5月8日まで＝市役所1階市民ホール、5月9～15日＝河内園、5月16～22日＝篠井園、5月23～29日＝横川園。

☎消費生活センター☎(616)1547

暮らし

方メートル) Ⅱ5区画、25万円。第4種(4平方メートル) Ⅱ18区画、16万4000円。

▽聖山公園(上欠町・返還墓地) 第4種(4平方メートル) Ⅱ5区画、19万円。

▽東の杜公園(氷室町) 第4種(4平方メートル) Ⅱ30区画、23万円。芝生(0.73平方メートル) Ⅱ25区画、23万円。

▽河内北霊園(白沢町) 第1種(46平方メートル) Ⅱ20区画、25万円。

▽上河内東山霊園(中里町・返還墓地) 第3種(5平方メートル) Ⅱ1区画、13万円。

■対象 次の全てに該当する人。①市内に引き続き6カ月以上住民登録している②祭祀を主宰すべき遺骨がある。ただし、東の杜公園のみ遺骨のない満70歳以上の人も可③現在使用できる墓地を持っていない。遠方の墓地を整理する場合は可。

■申込 各霊園管理事務所(北山霊園、聖山公園、東の杜公園)、各園・区・園、生活安心課(市役所2階)に置いてある申込用紙に必要事項を書き、添付書類を添

えて、5月20日までに、直接、各霊園管理事務所へ。土・日曜日、祝日も受け付け可。

■抽選(日時・対象霊園墓地) 北山霊園管理事務所会場 ☎(624)0316 6月1日(月)午後2時 Ⅱ北山霊園・河内北霊園・上河内東山霊園。

▽聖山公園管理事務所 ☎(645)3712 6月2日(火)午前10時 Ⅱ聖山公園。

▽東の杜公園管理事務所 ☎(667)8588 6月2日(火)午後2時 Ⅱ東の杜公園。

■その他 必要書類など、詳しくは、申し込みの手引きをご覧ください。なお、以前に市営霊園の抽選に外れた人は書類を省略できることがあります。

☎生活安心課 ☎(632)2819

市民活動助成金 公開プレゼンテーション 審査会を開催

市民の皆さんの自主的・公益的な活動に、財政的な支援として市民活動助成金を交付しています。平成27

年度の交付団体を決定するため、応募団体による公開プレゼンテーション審査会を開催します。

▽日時 5月8日(金)午後7時～8時。5月9日(土)午前10時～正午。

▽会場 市役所14階D会議室。

☎みんなであちづくり課 ☎(632)2288

平和啓発事業 推進補助金の 補助事業を募集

▽対象 次の全てに該当する事業。①市民の平和意識を醸成し、平和の維持拡大に寄与②地域・性別・年齢などにかかわらず、市民の誰もが参加できる③政治・宗教・営利を目的としない④市内で実施する。

▽補助額 1事業当たり3万円を上限。予算内で決定。

▽申込 男女共同参画課(市役所2階)に置いてある申請書(市庁舎からも取り出し可)に必要な事項を書き、6月30日(必着)までに、直接または送付で、〒320-8540市役所男女共同参画課 ☎(632)2343へ。

◎地図作成のため立ち会いなどにご協力を 対象 陽南2～4丁目の一部地域の土地所有者。 住民説明会 日時 5月15日(金)午後7時～、5月16日(土)午前10時～と午後1時30分～ 会場 総合コミュニティセンター(明保野町)。 ☎宇都宮地方法務局 ☎(643)6868、地籍課 ☎(632)2238