

令和5年度宇都宮市有林管理委員会

令和5年8月1日(火)

午後1時15分～

宇都宮市役所 14B会議室

会議次第

- 1 開 会
- 2 経済部次長あいさつ
- 3 委員紹介
- 4 議事(1)
会長・副会長の選任
- 5 会長あいさつ
- 6 諮問
- 7 議事(2)
「宇都宮市有林の更新等に関する実施計画」(案)の策定について
- 8 議事(3)
「宇都宮市有林の更新等に関する実施計画」(案)の策定に関する答申案
- 9 答申
- 10 その他
- 11 閉会

【配布資料一覧】

- 資料1 宇都宮市有林の更新等に関する実施計画(案)の策定について
- 資料2 森林計画制度の体系図
- 資料3 市有林一覧
- 資料4 宇都宮市全体施業図
- 資料5 宇都宮市有林の更新等に関する実施計画(素案)
- 参 考 宇都宮市有林管理委員会規則

令和5年度宇都宮市有林管理委員会名簿

(五十音順 敬称略)

No.	役 職	氏 名	所 属
1	委 員	稲 川 透	栃木県東環境森林事務所 森林部長補佐兼林業経営課長
2	委 員	大久保 達弘	国立大学法人宇都宮大学農学部 教授
3	委 員	加 藤 幸 夫	栃木県木材業協同組合連合会 宇都宮支部長
4	委 員	佐 橋 正 美	栃木県森林組合連合会 代表理事専務
5	委 員	須 田 操 子	グリーンスタッフ 代表
6	委 員	利 根 山 則 夫	宇都宮市林業振興会 会長
7	委 員	野 口 光 三	日光森林管理署 森林技術指導官
8	委 員	福 田 嘉 男	宇都宮市森林組合 代表理事組合長
9	委 員	吉 村 祐 一	とちぎ森林インストラクター会 副会長

宇 都 宮 市		
	會 澤 和 貴	経済部次長
事務局	枝 一 輝	経済部農林生産流通課長
事務局	小 林 尚 志	経済部農林生産流通課 課長補佐
事務局	東 努	経済部農林生産流通課 森林整備・鳥獣対策G 総括
事務局	高 山 友 章	経済部農林生産流通課 森林整備・鳥獣対策G 技師

宇都宮市有林の更新等に関する実施計画(案)の策定について

1 計画の目的及び根拠

市の貴重な財産である市有林について、計画的な整備や適正な森林管理による森林資源の保全に努め、また市有林の生産力の向上により市財政の健全な運営に資することを目的に、「宇都宮市有林の管理処分に関する条例」第12条に基づき、市有林管理委員会（附属機関）の答申を参酌して、5年間の施業箇所・方法に関する計画を策定しなければならない。

また、策定する計画は、間伐・植栽等の施業に対する国・県補助金の導入のために、森林法第11条に規定する森林経営計画の基準に適合させたものとする。

⇒ 資料2：森林計画制度の体系図参照

2 市有林の現状

(1) 市面積及び森林面積

(単位：ha)

市面積	森林面積	森林面積（8,083）の内訳	
		国有林	民有林(市有林)
41,684	8,083	497	7,586(175)

(2) 市有林一覧 資料3：市有林一覧参照

市有林の名称	所在地	公益的機能区分 (市森林整備計画)	林班面積計 (ha)
① 細野市有林	福岡町	水源・保健文化	10.92
② 古賀志市有林 ※	古賀志町・福岡町	水源・保健文化	38.72
③ 鞍掛市有林 ※	新里町甲	水源・保健文化	29.06
④ 篠井市有林 ※	篠井町	水源	13.86
⑤ 大網市有林 ※	大網町	水源	13.16
⑥ 宝の川市有林	宮山田町	水源	53.11
⑦ カウ正坊市有林	宮山田町	水源	1.69
⑧ 羽黒市有林	宮山田町・今里町	水源	13.03
⑨ 清原北市有林	板戸町	快適環境	1.03
⑩ 清原南市有林	上籠谷町	快適環境	0.79
合 計			175.37

※印の市有林は、市財政調整基金条例により基金に属する財産と規定されている。

- 市森林整備計画において、北部・北西部に位置する市有林については水源涵養などの公益的機能を発揮すべき森林と位置づけられているほか、森林公園付近の市有林（細野、古賀志、鞍掛）については保健・文化機能を高度に発揮させるべき区域として、森林の多面的機能の充実と選ばれた自然景観の維持を期待されている。

3 現計画による森林施業の状況と課題

(1) 計画期間

平成31年度から令和5年度（5年間）

(2) 施業量（5年間）

区 分	計 画		実 績		
	面積 (ha)	面積 (ha)	事業費 (千円)	財源内訳(千円)	
				国・県 補助金	市負担
皆伐・植栽	19.65	18.73	101,128	14,548	86,580
間 伐	25.84	26.83	32,637	21,465	11,172
合 計	45.49	45.56	133,765	36,013	97,752

※ 令和5年度の事業費は概算額で計上しているため、実績額とは異なる。

(3) 現計画による森林施業等の評価

- ・ ほぼ計画どおりの施業量を確保し、皆伐の実施により森林の更新を図ったほか、伐期齢に応じた間伐、環境に配慮した樹種（少花粉スギ）による植栽、下刈による植栽木の保育など適切な施業により、市有林の森林資源を保全し多面的機能発揮を促進した。
- ・ 財政面では国・県費補助金を活用し、財政調整基金林の木材売払い収入による収益で約2,230万円を同基金に繰り入れ、また、財政調整基金以外については、約2,440万円を一般財源へ繰り入れ、市財政に寄与した。

(4) 課題

現計画において皆伐・植栽を実施し、森林の更新を図ったものの、人工針葉樹（スギ・ヒノキ）で主伐期（林齢51から70）を迎えている市有林はいまだ約100ha残されており、皆伐による森林更新をさらに促進する必要がある。

4 次期計画（案）について

(1) 計画期間

令和6年度から令和10年度（5年間）

(2) 計画策定にあたっての方針

市有林の森林資源を保全し、生産力の向上を図るために、森林経営の方針として下記事項を盛り込む。

① 全市有林の森林整備推進

計画期間内に、全ての市有林において森林の状況に応じた適切な施業を実施し、全市有林の森林整備を推進する。また、林業事業者に対しての補助金を充実させることや担い手育成のサポートを通して、課題解決に向けた生産性の向上に努める。

② 森林の更新による多面的機能維持と生産力向上

森林の多面的機能維持と将来にわたる生産力向上のため、主伐期を迎えた森林を積極的に皆伐・植栽し、森林の更新を図る。

③ 環境に配慮した施業

宇都宮市森林整備計画に基づき、環境に配慮した樹種（少花粉スギ）による植栽、下刈等適切な保育を実施する。

また、皆伐にあたっては、近隣林班の皆伐履歴を考慮し、無木地区を分散させて山地災害等の発生を防止する。

④ 財源の確保及び市財政への寄与

事業費について、国・県補助金の活用に努める。

また、立木売払い収入について、適時の伐採による有利な売払いなど収入増に努め、財政調整基金への繰入額の増加を図る。

(3) 施業予定地・施業目標量

① 皆伐

高林齢の森林を中心に近隣林班の皆伐履歴などを活用し選定する。また、皆伐施業量については県や森林組合と協議し、選定していく。

② 間伐

過去10～15年間施業履歴のない箇所を選定する。

(4) 施業内容（案） ※財政調整基金林

年度	市有林	施業内容	施業面積 (ha)	年度	市有林	施業内容	施業面積 (ha)
R 6	篠井※	皆伐・植栽	2.75	R 9	古賀志※	皆伐・植栽	6.41
	古賀志※	間伐	2.25		宝の川	間伐	6.12
	宝の川		3.06		大網	下刈	4.17
	羽黒山	下刈	3.92		古賀志		8.55
	大網		4.17		篠井		2.75
	篠井		4.34		羽黒山		3.92
	宝の川		3.90		篠井※	皆伐・植栽	5.13
R 7	古賀志※	皆伐・植栽	4.75	R 10	細野	間伐	2.46
	古賀志※	間伐	5.90		古賀志※		1.74
	大網	下刈	4.17		宝の川		1.90
	篠井		7.09		古賀志	下刈	14.96
	羽黒山		3.92		篠井		2.75
	宝の川		3.90		羽黒山		3.92
R 8	古賀志	皆伐・植栽	3.80	R 6 ~ R 10	皆伐・植栽	22.84	
	宝の川	間伐	6.63		間伐	30.06	
	大網	下刈	4.17		合計	52.90	
	古賀志		4.75				
	篠井		7.09				
		羽黒山	3.92				

施業目標量（5年間）

区分	面積 (ha)	事業費 (千円)	財源内訳(千円)	
			国・県 補助金	市負担
皆伐・植栽	22.84	124,744	22,766	101,978
間伐	30.06	50,557	21,841	28,716
合計	52.89	175,301	44,607	130,694

※ 今年度単価で算出しているため、変動あり

⇒ [資料4：宇都宮市全体施業図](#)参照

(5) まとめ

課題である皆伐・植栽の施業面積を増加させるとともに、総施業面積においても現行計画を上回る設定をして、より一層の森林の公益的機能の増進を図る。

▶皆伐・植栽 … 現行計画比 + 3. 1 9 ha

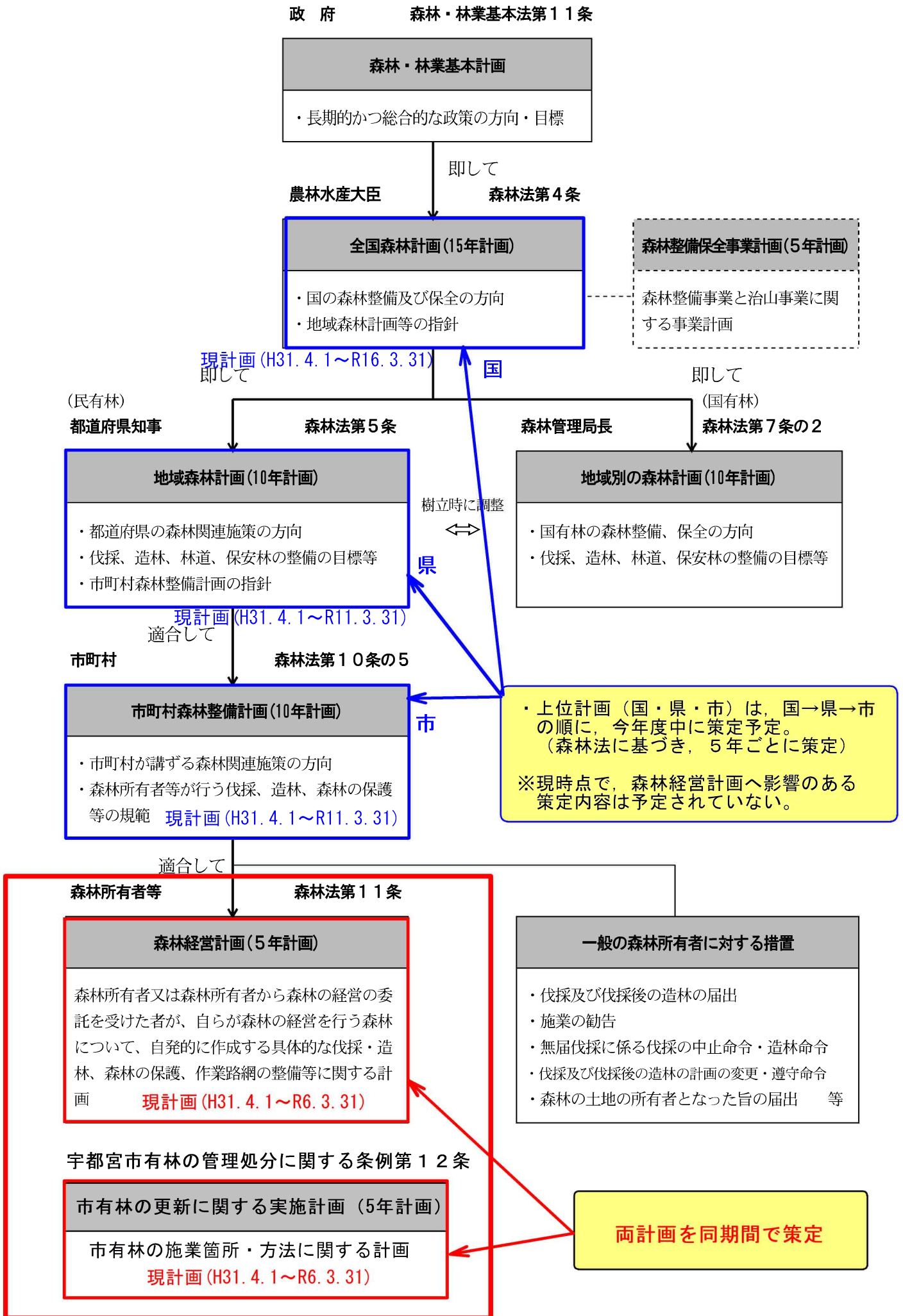
▶施業面積 … 現行計画比 + 7. 4 1 ha

【参考】立木売払収入（見込み）約9,230万円

【参考】過去5年間における施業実績

年度	市有林	施業内容	施業面積 (ha)
R 1	細野	間 伐	4.6 2
	鞍掛	植 栽	6.3 2
	鞍掛	下 刈	9.0 1
	清原北	下 刈	0.7 8
R 2	宝の川	皆伐・植栽	3.9 0
	古賀志	間 伐	4.3 5
	清原北・南	間 伐	0.9 9
	清原北	下 刈	0.7 8
	鞍掛	下 刈	6.3 2
R 3	篠井	皆伐・植栽	4.3 4
	古賀志	間 伐	4.0 1
	カウ正坊	間 伐	1.8 0
	清原北	下 刈	0.7 8
	鞍掛	下 刈	6.3 2
	宝の川	下 刈	3.9 0
R 4	大網	皆伐・植栽	4.1 7
	古賀志	間 伐	4.3 0
	鞍掛	間 伐	2.9 6
	鞍掛	下 刈	6.3 2
	宝の川	下 刈	3.9 0
	篠井	下 刈	4.3 4
R 5	羽黒山	皆伐・植栽	3.9 2
	鞍掛	下 刈	6.3 2
	篠井	下 刈	4.3 4
	宝の川	下 刈	3.9 0
	大網	下 刈	4.1 7

森林計画制度の体系図

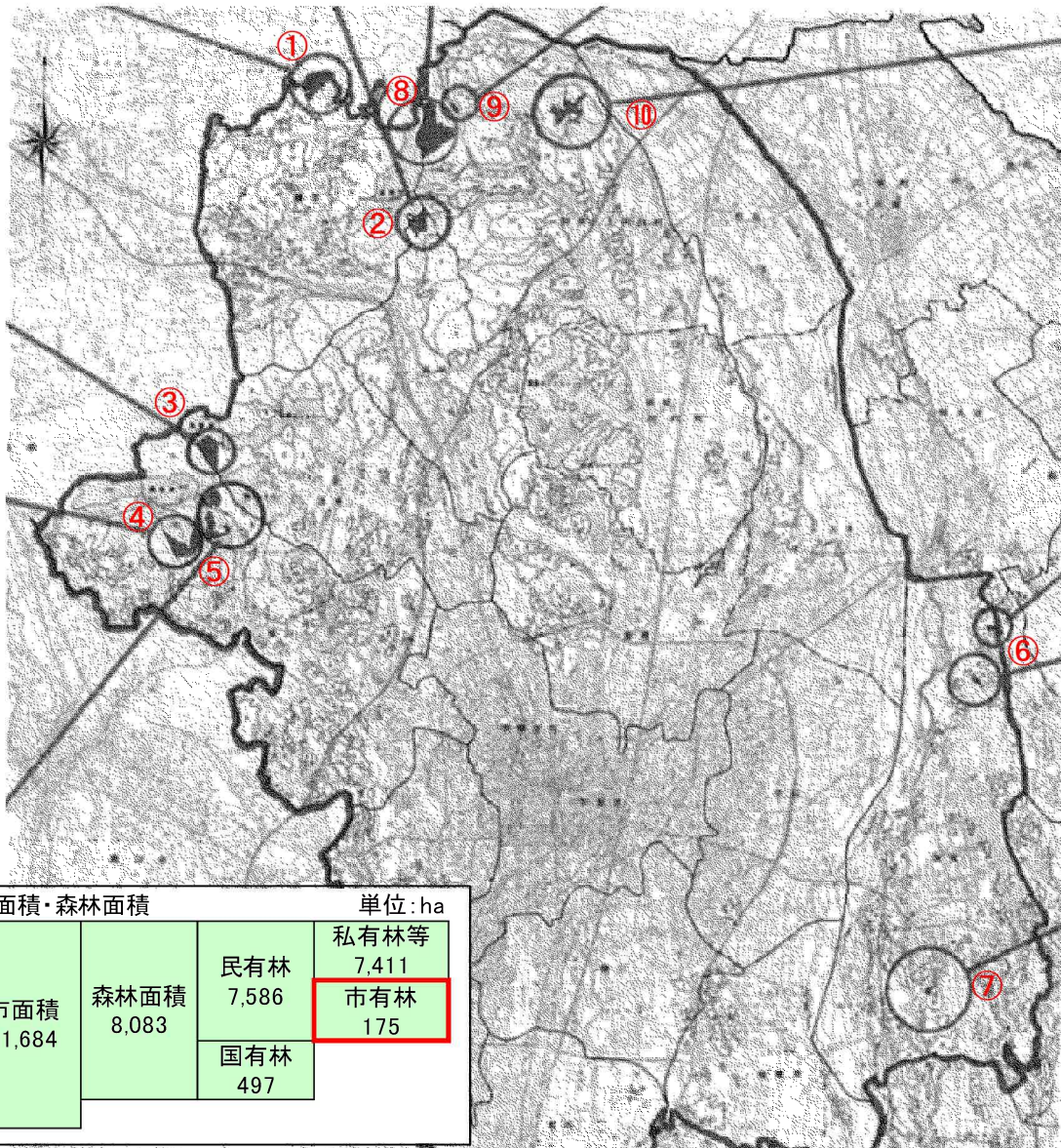


市有林一覧(令和5年4月1日現在)

No.	市有林名	地区	住所地	面積(ha) (地籍)	財政調整 基金林(※)
①	篠井市有林	篠井	篠井町地内	13.86	○
②	大網市有林	富屋	大網町地内	13.16	○
③	鞍掛市有林	国本	新里町甲地内	29.06	一部(基金16.83)
④	古賀志市有林	城山	古賀志町・福岡町地内	38.72	○
⑤	細野市有林		福岡町地内	10.92	—
⑥	清原北市有林	清原	板戸町地内	1.03	—
⑦	清原南市有林		上籠谷町地内	0.79	—
⑧	宝の川市有林	上河内	宮山田町地内	53.11	—
⑨	カウ正坊市有林		宮山田町地内	1.69	—
⑩	羽黒市有林		今里町・宮山田町地内	13.03	—
	計			175.37	

※財政調整基金林…宇都宮市財政調整基金条例に規定されている山林。

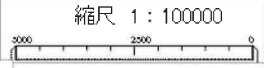
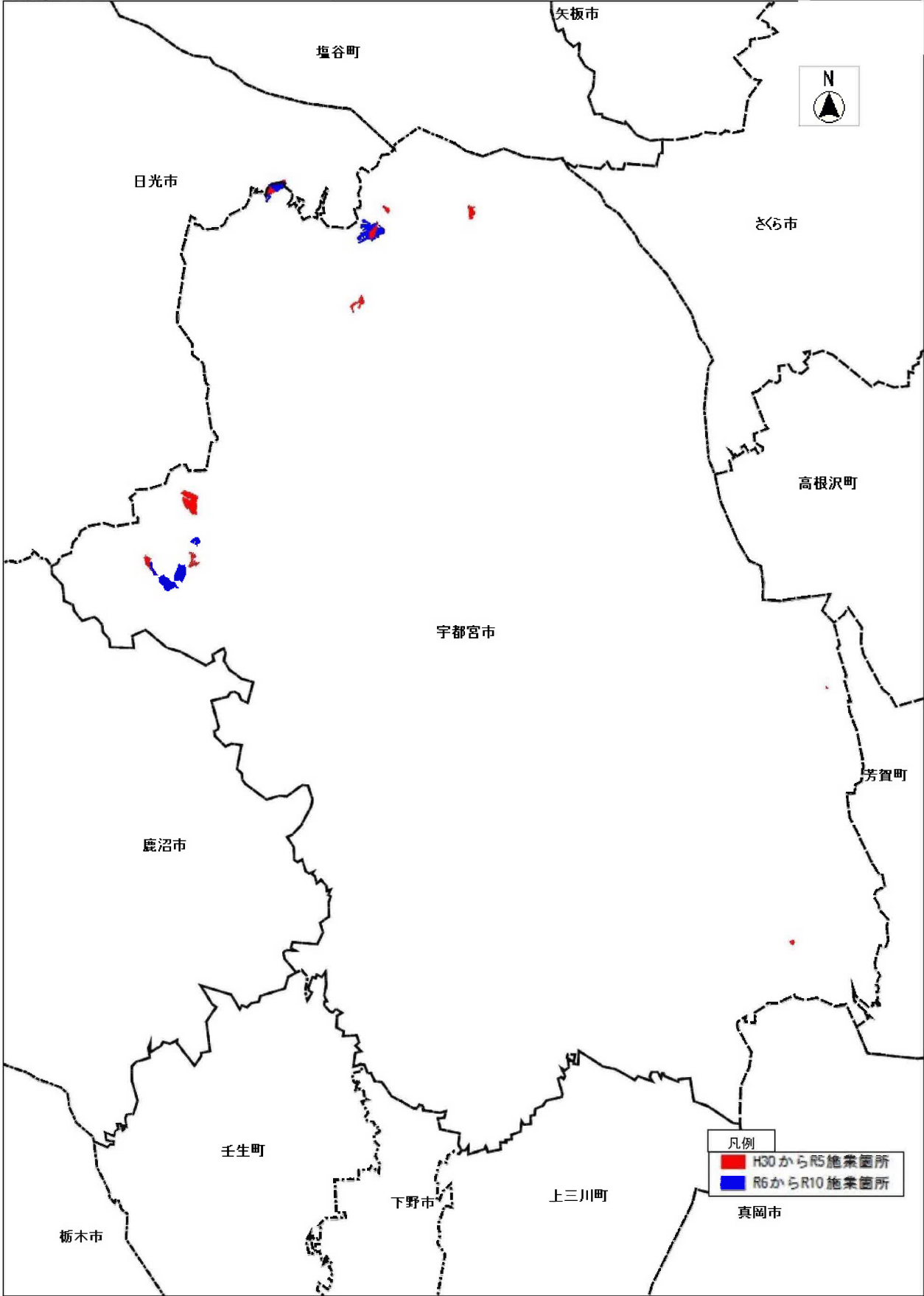
売払代金は、基金に積み立てることとされている。



市面積・森林面積		単位: ha	
市面積 41,684	森林面積 8,083	民有林	7,411
		市有林	175
		国有林	497
		私有林等	7,411

資料 4

栃木県森林クラウド



本資料は国土交通省の提供によるものであり、正確性を保証するものではありません。また、本資料はあくまで参考情報として提供されており、実際の状況や最新のデータに基づいて判断する必要があります。また、本資料の作成には、関係機関の協力を得ており、関係機関の許可なく複製・転載することはできません。また、本資料の作成には、関係機関の協力を得ており、関係機関の許可なく複製・転載することはできません。また、本資料の作成には、関係機関の協力を得ており、関係機関の許可なく複製・転載することはできません。

宇都宮市有林の更新等に関する実施計画（素案）

令和5年8月
宇都宮市

1 計画の目的及び概要

市の貴重な財産である市有林について、計画的な整備や適正な森林管理による森林資源の保全に努め、また市有林の生産力の向上により市財政の健全な運営に資することを目的に、「宇都宮市有林の管理処分に関する条例」第12条に基づき、計画期間（5年）内の森林施業箇所や施業方法を定めるもの。また、策定する計画は、間伐・植栽等の施業に対する国・県補助金の導入のために、森林法第11条に規定する森林経営計画の基準に適合させる。

2 計画期間

2024年度から2028年度（5年間）

3 市有林の現状

市有林は10箇所に存しており（林班面積合計175・37ha）、そのうち4箇所の市有林（古賀志、鞍掛の一部、篠井、大網、計82・56ha）は、市財政調整基金条例により基金に属する財産と規定されている。

また、市森林整備計画では、北部・北西部に位置する市有林については、水源涵養などの公益的機能を発揮すべき森林と位置づけられているほか、森林公園付近の市有林（細野、古賀志、鞍掛）については保健・文化機能を高度に発揮させるべき区域として、森林の多面的機能の充実と選れた自然景観の維持を期待されている。

4 前計画による森林施業等の評価及び課題

ほぼ計画どおりの施業量を確保し、皆伐の実施により森林の更新を図ったほか、伐期齢に応じた間伐、環境に配慮した樹種（少花粉スギ）による植栽、下刈による植栽木の保育など適切な施業により、市有林の森林資源を保全し多面的機能発揮を促進した。

財政面では国・県費補助金を活用し、財政調整基金林の木材売払い収入による収益で約2,230万円を同基金に繰り入れ、また、財政調整基金以外については、約2,440万円を一般財源へ繰り入れ、市財政に寄与した。

現計画において皆伐・植栽を実施し、森林の更新を図ったものの、人工針葉樹（スギ・ヒノキ）で主伐期（林齢51から70）を迎えている市有林はいまだ約100ha残されており、皆伐による森林更新をさらに促進する必要がある。

5 計画策定に当たっての森林経営方針

ア 全市有林の森林整備推進

計画期間内に、全ての市有林において森林の状況に応じた適切な施業を実施し、全市有林の森林整備を推進する。

イ 森林の更新による多面的機能維持と生産力向上

森林の多面的機能維持と将来にわたる生産力向上のため、主伐期を迎えた森林を積極的に皆伐・植栽し、森林の更新を図る。

ウ 環境に配慮した施業

宇都宮市森林整備計画に基づき、環境に配慮した樹種（少花粉スギ）による植栽、下刈等適切な保育を実施する。また、皆伐にあたっては、近隣林班の皆伐履歴を考慮し、無木地区を分散させて山地災害等の発生を防止する。

エ 財源の確保及び市財政への寄与

事業費について、国・県補助金の活用に努める。

また、立木売払い収入について、適時の伐採による有利な売払いなど収入増に努め、財政調整基金への繰入額の増加を図る。

6 施業目標量（5年間）

皆伐 22.84ha 間伐 30.06ha 植栽 22.84ha

7 施業内容

別添のとおり

細野市有林

旧市町	所在地		林班	準林班	小班	枝番	ha	履歴		履歴		施業計画			樹種		林齢			
城山	福岡町	ミノ	1074-1	18	エ	3		0.86								その他広葉樹	天然林広葉樹	68		
				18	エ	4	A	2.97			2.97	R01	間伐				スギ	人工林針葉樹	62	
				18	エ	4	B	1.65			1.65	R01	間伐				ヒノキ	人工林針葉樹	62	
				18	エ	5		0.8									スギ	人工林針葉樹	72	
		シバヤマ	960-2	18	エ	6		0.26								その他広葉樹	天然林広葉樹	43		
		ミノ	949-3	18	エ	7		0.16								スギ	人工林針葉樹	53		
		ホソ	1065-2	18	エ	9		0.35								その他広葉樹	天然林広葉樹	48		
		オケラガイ	1073-2	18	オ	3		0.29								スギ	人工林針葉樹	62		
		ホソ	991-1	18	ケ	1		0.15	0.15	H30	間伐						スギ	人工林針葉樹	73	
				982-1	18	ケ	2		0.18	0.18	H30	間伐						スギ	人工林針葉樹	75
					18	ケ	3		0.32	0.32	H30	間伐						ヒノキ	人工林針葉樹	95
		ホソヤ	1068-5	20	ア	10	A	0.43	0.43	H30	間伐				0.43	R10	間伐	スギ	人工林針葉樹	67
				20	ア	10	B	0.43	0.43	H30	間伐				0.43	R10	間伐	ヒノキ	人工林針葉樹	67
				20	ア	11		0.56	0.56	H30	間伐							ヒノキ	人工林針葉樹	68
				20	ア	12		0.42	0.42	H30	間伐				0.42	R10	間伐	その他広	人工林針葉樹	59
				20	ア	13		0.43	0.43	H30	間伐				0.43	R10	間伐	スギ	人工林針葉樹	69
			1067-1	20	ア	14	A	0.47	0.47	H30	間伐				0.47	R10	間伐	スギ	人工林針葉樹	59
				20	ア	14	B	0.28	0.28	H30	間伐				0.28	R10	間伐	ヒノキ	人工林針葉樹	59
				20	ア	14	C	0.19	0.19	H30	間伐							アカマツ	人工林針葉樹	59
				20	ア	15		0.7	0.7	H30	間伐							その他広葉樹	天然林広葉樹	75
計							11.90	4.56			4.62		2.46							

古賀志市有林

旧市町	所在地		林班	準林班	小班	枝番	ha	履歴		履歴		施業計画		樹種		林齢						
城山	古賀志町	杵	1973	17	エ	1		0.40	0.40	H21	間伐			0.40	R07	皆伐・植栽	ヒノキ	人工林針葉樹	59			
				17	エ	2	A	1.09										アカマツ	天然林針葉樹	78		
				17	エ	2	B	4.35			4.35	R02	間伐			4.35	R07	皆伐・植栽	ヒノキ	人工林針葉樹	78	
				17	エ	3		0.55			0.55	R02	間伐			0.55	R08	皆伐・植栽	ヒノキ	人工林針葉樹	64	
				17	エ	4		3.25			3.25	R02	間伐			3.25	R08	皆伐・植栽	ヒノキ	人工林針葉樹	71	
				17	エ	5		1.55			1.55	H21	間伐			1.55	R06	間伐	ヒノキ	人工林針葉樹	63	
				17	エ	6		0.70			0.70	H21	間伐			0.70	R06	間伐	ヒノキ	人工林針葉樹	62	
				17	エ	7		1.70											アカマツ	天然林針葉樹	68	
				17	エ	8		0.70											その他広葉樹	天然林広葉樹	45	
				17	エ	9		0.20			0.20	H21	間伐						ヒノキ	人工林針葉樹	55	
				17	エ	10		1.55											その他広葉樹	天然林広葉樹	63	
				17	オ	1	A	2.00			2.00	H21	間伐						ヒノキ	人工林針葉樹	56	
				17	オ	1	B	0.20											アカマツ	人工林針葉樹	56	
				17	オ	2	A	0.98					0.98	R03	間伐		0.98	R09	皆伐・植栽	ヒノキ	人工林針葉樹	67
				17	オ	2	B	0.98					0.98	R03	間伐		0.98	R09	皆伐・植栽	ヒノキ	人工林針葉樹	67
				17	オ	3		0.15					0.15	R03	間伐		0.15	R09	皆伐・植栽	ヒノキ	人工林針葉樹	59
				17	オ	4	A	0.40					0.40	R03	間伐				スギ	人工林針葉樹	64	
				17	オ	4	B	1.20					1.20	R03	間伐				ヒノキ	人工林針葉樹	64	
				17	オ	5	A	0.30					0.30	R03	間伐				スギ	人工林針葉樹	63	
				17	オ	5	B	1.30			1.30	H21	間伐						ヒノキ	人工林針葉樹	63	
17	オ	6	A	0.50			0.50	H21	間伐						ヒノキ	人工林針葉樹	55					
17	オ	6	B	0.05											アカマツ	人工林針葉樹	55					
城山	福岡町	ゼンダナ	1363	17	カ	1		0.32	0.32	H22	間伐						ヒノキ	人工林針葉樹	63			
				17	カ	2		2.25	2.25	H22	間伐							ヒノキ	人工林針葉樹	74		
				17	カ	3		5.90	5.90	H22	間伐				5.90	R07	間伐	ヒノキ	人工林針葉樹	63		
				17	カ	4	A	0.32	0.32	H22	間伐				0.32	R10	間伐	ヒノキ	人工林針葉樹	94		
				17	カ	4	B	0.06										アカマツ	天然林針葉樹	94		
				17	カ	5	A	0.22	0.22	H22	間伐				0.22	R10	間伐	ヒノキ	人工林針葉樹	88		
				17	カ	5	B	0.26										アカマツ	天然林針葉樹	88		
				17	カ	6	A	0.40	0.40	H22	間伐				0.40	R10	間伐	ヒノキ	人工林針葉樹	67		
				17	カ	6	B	0.60										アカマツ	天然林針葉樹	67		
				17	カ	7		0.80	0.80	H22	間伐				0.80	R10	間伐	ヒノキ	人工林針葉樹	51		
				17	カ	8		1.58			1.58	R04	間伐		1.58	R09	皆伐・植栽	ヒノキ	人工林針葉樹	63		
17	カ	9		2.72			2.72	R04	間伐		2.72	R09	皆伐・植栽	ヒノキ	人工林針葉樹	65						
計							39.53	16.86			4.30		24.85									

鞍掛市有林

旧市町	所在地		林班	準林班	小班	枝番	ha	履歴		履歴		施業計画			樹種		林齢			
国本	新里町甲	シラカ	1194	2	エ	1		5.18	5.18	H30	皆伐	5.18	R01	植栽			ヒノキ	人工林針葉樹	6	
				2	エ	2		0.36	0.36	H20	間伐						ヒノキ	人工林針葉樹	6	
				2	エ	3		0.41									その他広葉樹	天然林広葉樹	80	
				2	エ	4		0.95	0.95	H30	皆伐	0.95	R01	植栽			スギ	人工林針葉樹	6	
				2	エ	5		0.27									アカマツ	天然林針葉樹	67	
				2	エ	6		0.03									ヒノキ	人工林針葉樹	6	
				2	エ	7		0.02									ヒノキ	人工林針葉樹	6	
				2	エ	8		0.19	0.19	H30	皆伐	0.19	R01	植栽			スギ	人工林針葉樹	6	
		オハシ	1193	2	オ	1			0.5				0.50	R04	間伐			ヒノキ	人工林針葉樹	55
				2	オ	2	A		5.14								アカマツ	天然林針葉樹	66	
				2	オ	2	B		1.83								その他広葉樹	天然林広葉樹	66	
				2	オ	2	C		0.5				0.50	R04	間伐			ヒノキ	人工林針葉樹	38
				2	オ	2	D		0.44				0.44	R04	間伐			スギ	人工林針葉樹	38
				2	オ	2	E		0.77				0.77	R04	間伐			ヒノキ	人工林針葉樹	39
				2	オ	3			1.56								アカマツ	天然林針葉樹	66	
				2	オ	4	A		0.49				0.49	R04	間伐			スギ	人工林針葉樹	61
				2	オ	4	B		0.13				0.13	R04	間伐			ヒノキ	人工林針葉樹	61
				2	オ	5	A		0.06				0.06	R04	間伐			スギ	人工林針葉樹	61
				2	オ	5	B		0.07				0.07	R04	間伐			ヒノキ	人工林針葉樹	61
				クラカ	1195	2	カ	1			0.08	0.08	H19	間伐						ヒノキ
		2	カ			2	A		0.47								アカマツ	天然林針葉樹	65	
		2	カ			2	B		0.2								その他広葉樹	天然林広葉樹	65	
		2	カ			3	A		0.43	0.43	H19	間伐					スギ	人工林針葉樹	66	
		2	カ			3	B		0.19								ヒノキ	人工林針葉樹	66	
		2	カ			4			0.83								その他広葉樹	天然林広葉樹	70	
		2	カ			5			0.09								アカマツ	天然林針葉樹	75	
		2	カ			6			0.15								その他広葉樹	天然林広葉樹	67	
		2	カ			7			0.1								スギ	人工林針葉樹	79	
		2	カ			8			0.2								スギ	人工林針葉樹	70	
		2	カ			9			0.21								スギ	人工林針葉樹	59	
		2	カ			9			0.21								ヒノキ	人工林針葉樹	59	
		2	カ			10			2.69								ヒノキ	人工林針葉樹	11	
		2	カ			10			2.69								スギ	人工林針葉樹	11	
		シラカ	1196	2	カ	11			0.63	0.63	H19	間伐						スギ	人工林針葉樹	57
				2	カ	12			0.4	0.4	H19	間伐						スギ	人工林針葉樹	65
				2	カ	13			0.08								ヒノキ	人工林針葉樹	67	
				2	カ	14			0.04								ヒノキ	人工林針葉樹	67	
				2	カ	15			0.04								ヒノキ	人工林針葉樹	67	
				2	カ	16			0.99								ヒノキ	人工林針葉樹	91	
		計							26.72	8.22		9.28			0					

篠井市有林

旧市町	所在地		林班	準林班	小班	枝番	ha	履歴		履歴		施業計画			樹種		林齢						
篠井	篠井町	かヤマ	2078	20	ウ	1		0.95	0.95	H27	間伐	0.95	R03	皆伐・植栽				ヒノキ	人工林針葉樹	69			
				20	ウ	2		0.23						0.23	R03	皆伐・植栽				ヒノキ	人工林針葉樹	98	
				20	ウ	3	A	2.56	2.56	H27	間伐						2.56	R10	皆伐・植栽	スギ	人工林針葉樹	69	
				20	ウ	3	B	2.57	2.57	H27	間伐						2.57	R10	皆伐・植栽	ヒノキ	人工林針葉樹	69	
				20	ウ	4	A	0.1													アカマツ	人工林針葉樹	55
				20	ウ	4	B	0.41	0.41	H27	間伐						0.41	R06	皆伐・植栽	ヒノキ	人工林針葉樹	55	
				20	ウ	5	A	0.45	0.45	H27	間伐						0.45	R06	皆伐・植栽	ヒノキ	人工林針葉樹	55	
				20	ウ	5	B	0.14													アカマツ	人工林針葉樹	55
				20	ウ	6		1.28							1.28	R03	皆伐・植栽				ヒノキ	人工林針葉樹	95
				20	ウ	7	A	1.88	1.88	H27	間伐	1.88	R03	皆伐・植栽							スギ	人工林針葉樹	69
				20	ウ	7	B	1.89	1.89	H27	間伐						1.89	R06	皆伐・植栽	ヒノキ	人工林針葉樹	69	
				20	ウ	8		0.51													アカマツ	天然林針葉樹	73
				20	ウ	9	A	0.13													アカマツ	天然林針葉樹	95
				20	ウ	9	B	0.53	0.53	H27	間伐										ヒノキ	人工林針葉樹	51
20	ウ	10		0.23	0.23	H27	間伐										ヒノキ	人工林針葉樹	51				
計							13.86	11.47			4.34			7.88									

大網市有林

旧市町	所在地			林班	準林班	小班	枝番	ha	履歴		履歴		施業計画			樹種		林齢					
富屋	大網町	イイ	678	5	オ	1		0.24				0.24	R04	皆伐・植栽				ヒノキ	人工林針葉樹	69			
				5	オ	2	A	0.1	0.1	H24	間伐	0.10	R04	皆伐・植栽					スギ	人工林針葉樹	85		
				5	オ	2	B	0.14	0.14	H24	間伐	0.14	R04	皆伐・植栽					ヒノキ	人工林針葉樹	85		
				5	オ	3		2.62												その他広葉樹	天然林広葉樹	69	
				5	オ	4		0.84													アカマツ	天然林針葉樹	69
				5	オ	5		5.06													その他広葉樹	天然林広葉樹	73
				5	オ	6		0.46	0.46	H24	間伐	0.46	R04	皆伐・植栽							ヒノキ	人工林針葉樹	85
				5	オ	7		0.03					0.03	R04	皆伐・植栽						ヒノキ	人工林針葉樹	85
				5	オ	8	A	1.22	1.22	H24	間伐	1.22	R04	皆伐・植栽							スギ	人工林針葉樹	69
				5	オ	8	B	0.52	0.52	H24	間伐	0.52	R04	皆伐・植栽							ヒノキ	人工林針葉樹	69
				5	オ	9		1	1	H24	間伐	1.00	R04	皆伐・植栽							ヒノキ	人工林針葉樹	69
				5	オ	10	A	0.14	0.14	H24	間伐	0.14	R04	皆伐・植栽							スギ	人工林針葉樹	62
				5	オ	10	B	0.32	0.32	H24	間伐	0.32	R04	皆伐・植栽							ヒノキ	人工林針葉樹	62
計								12.69	3.90			4.17			0								

宝の川市有林

旧市町	所在地		林班	準林班	小班	枝番	ha	履歴			履歴			施業計画			樹種		林齢			
羽黒	宮山田町	勅ノカ	811-1	14	オ	1		0.66										アカマツ	天然林針葉樹	68		
				14	オ	2	A	1.90	1.9	H27	間伐				1.90	R10	間伐	ヒノキ	人工林針葉樹	65		
				14	オ	2	B	3.76							3.76	R09	間伐	スギ	人工林針葉樹	65		
				14	オ	2	C	0.05							0.05	R09	間伐	ヒノキ	人工林針葉樹	40		
				14	オ	3	A	0.01							0.01	R09	間伐	ヒノキ	人工林針葉樹	65		
				14	オ	3	B	0.02							0.02	R09	間伐	スギ	人工林針葉樹	65		
				14	オ	4	A	0.01											ヒノキ	人工林針葉樹	65	
				14	オ	4	B	0.02							0.02	R09	間伐	スギ	人工林針葉樹	65		
				14	オ	5	A	0.01							0.01	R09	間伐	ヒノキ	人工林針葉樹	65		
				14	オ	5	B	0.01							0.01	R09	間伐	スギ	人工林針葉樹	65		
				14	オ	6	A	0.01							0.01	R09	間伐	ヒノキ	人工林針葉樹	65		
				14	オ	6	B	0.03							0.03	R09	間伐	スギ	人工林針葉樹	65		
			811-3	14	オ	7		5.25											その他広葉樹	天然林広葉樹	81	
			811-1	14	オ	8		0.06												その他広葉樹	天然林広葉樹	81
				14	オ	9		0.06												その他広葉樹	天然林広葉樹	81
				14	オ	10		0.05												その他広葉樹	天然林広葉樹	81
				14	オ	11		0.03												その他広葉樹	天然林広葉樹	81
				14	オ	12		0.03												その他広葉樹	天然林広葉樹	81
				14	オ	13		0.02												その他広葉樹	天然林広葉樹	81
				14	オ	14	A	2.20	2.2	H25	間伐				2.20	R09	間伐	ヒノキ	人工林針葉樹	57		
				14	オ	15	A	1.95				1.95	R02	皆伐・植栽						スギ	人工林針葉樹	78
			14	オ	15	B	1.95				1.95	R02	皆伐・植栽						ヒノキ	人工林針葉樹	67	
			14	オ	15	C	0.16												アカマツ	天然林針葉樹	68	
			811-2	14	カ	1		6.63	6.63	H21	間伐				6.63	R08	間伐	スギ	人工林針葉樹	61		
				14	カ	2	A	8.25											アカマツ	人工林針葉樹	64	
				14	カ	3	A	1.02	1.02	H21	間伐				1.02	R06	間伐	スギ	人工林針葉樹	57		
				14	カ	3	B	2.04	2.04	H21	間伐				2.04	R06	間伐	ヒノキ	人工林針葉樹	57		
				14	キ	1		1.27	1.27	H29	間伐								スギ	人工林針葉樹	67	
				14	キ	2	A	1.03											アカマツ	人工林針葉樹	62	
				14	キ	3	A	1.22	1.22	H29	間伐								ヒノキ	人工林針葉樹	62	
				14	キ	3	B	0.38	0.38	H29	間伐								スギ	人工林針葉樹	62	
				14	キ	4		1.08											アカマツ	天然林針葉樹	67	
14	キ	5		A	3.46	3.46	H29	間伐								スギ	人工林針葉樹	61				
14	キ	5	B	3.42	3.42	H29	間伐								ヒノキ	人工林針葉樹	61					
							48.05	19.44			3.90			17.71								

カウ正坊市有林

旧市町	所在地			林班	準林班	小班	枝番	ha	履歴			履歴			施業計画			樹種		林齢
羽黒	宮山田町	カサ体ウ	876-1	18	ア	1		0.30				0.30	R03	間伐				スギ	人工林針葉樹	66
				18	ア	2		1.50				1.50	R03	間伐				スギ	人工林針葉樹	57
計								1.80				1.80								

羽黒市有林

旧市町	所在地			林班	準林班	小班	枝番	ha	履歴		履歴		施業計画			樹種		林齢		
羽黒	宮山田町	ムカヤマ	2802	23	エ	1	A	1.57	1.57	H23	間伐						スギ	人工林針葉樹	73	
				23	エ	1	B	0.68	0.68	H23	間伐							ヒノキ	人工林針葉樹	73
				23	エ	2		1.45	1.45	H23	間伐							その他広葉樹	天然林広葉樹	67
	今里町	カワヤマ	1445-1	23	エ	3	A	0.91	0.91	H23	間伐						スギ	人工林針葉樹	68	
				23	エ	3	B	0.90	0.9	H23	間伐						ヒノキ	人工林針葉樹	68	
	宮山田町	ムカヤマ	2802	23	エ	4	A	0.30	0.3	H23	間伐						スギ	人工林針葉樹	69	
				23	エ	4	B	0.71	0.71	H23	間伐						ヒノキ	人工林針葉樹	69	
				23	エ	5		0.03										未立木地	1	
				24	オ	1	A	2.56				2.56	R05	皆伐・植栽				スギ	人工林針葉樹	74
				24	オ	1	B	0.25	0.25	H9	間伐							ヒノキ	人工林針葉樹	46
				24	オ	2	A	0.76				0.76	R05	皆伐・植栽				ヒノキ	人工林針葉樹	71
				24	オ	2	B	0.50				0.50	R05	皆伐・植栽				スギ	人工林針葉樹	71
				24	オ	3		1.73										その他広葉樹	天然林広葉樹	68
				24	オ	4		0.10				0.10	R05	皆伐・植栽				ヒノキ	人工林針葉樹	66
				24	オ	5		0.66										その他広葉樹	天然林広葉樹	70
	24	オ	6		0.53										その他広葉樹	天然林広葉樹	67			
24	オ	7		0.02											未立木地	1				
計								13.66	6.77			3.92		0.00						

清原北市有林

旧市町	所在地			林班	準林班	小班	枝番	ha	履歴			履歴			施業計画			樹種		林齢
清原	板戸町	サヤマ	3402	2	イ	4	A	0.78	0.23	H28	皆伐・植栽							アカマツ	天然林針葉樹	9
				2	イ				0.03	H28	皆伐・植栽							ヒノキ	人工林針葉樹	
				2	イ				0.52	H28	皆伐・植栽							ヒノキ	人工林針葉樹	
清原	板戸町	シモハラ	3929	4	イ	32	A	0.12				0.12	R02	間伐				スギ	人工林針葉樹	67
計								0.9	0.78			0.12			0					

清原南市有林

旧市町	所在地			林班	準林班	小班	枝番	ha	履歴			履歴			施業計画			樹種		林齢
清原	上籠谷町	シモハラ	719	23	イ	3	A	0.87				0.87	R02	間伐				ヒノキ	人工林針葉樹	77
計														0						