

宇都宮都市計画道路の変更に関する説明会

平成13年3月 栃木県土木部都市計画課・栃木県宇都宮土木事務所・宇都宮市都市開発部都市計画課

皆様には、平素から都市計画行政に多大なる御理解と御協力を賜り厚くお礼を申し上げます。これまで、皆様のお陰により、宇都宮環状道路（宮環）や大通りが整備される等、宇都宮市の交通渋滞を緩和するために、様々な対策が講じられたところです。

しかしながら、宇都宮市の中心部における競輪場通りなど今回変更しようとする道路は、自動車交通量に比して道路幅員が狭いため、交通渋滞が日常的に発生しているばかりか、歩行者・自転車道も狭く大変危険な状態にあり、一日も早い改善が求められています。

そこで、県及び宇都宮市は、これらの道路の交通問題を改善するため、4車線道路に拡幅する都市計画の変更を行いたいと考えております。この計画は、単に交通渋滞など直近の問題解決を図るばかりでなく、安全で円滑な都市活動を確保することで、快適な市民生活をもたらす、また中心市街地の活性化にもつながるなど、県都宇都宮市の「住み良いまちづくり」を推進する上で大変重要な課題です。皆様のご理解と御協力を賜りますようよろしくお願い申し上げます。

都市計画の変更概要

(1) 変更内容

①下記の道路を4車線道路として整備するため、道路幅員を拡幅する都市計画の変更を行います。

路線名	都市計画の変更区間		都市計画の変更内容	
	延長	区間	変更前幅員	変更後幅員
3・2・101号大通り(主要地方道宇都宮今市線/通称 大谷街道)	約2.1km	桜2丁目交差点～宇都宮環状道路(宮環)交差点	20m	30m
3・2・102号桜通り平出線(市道21号線/通称 競輪場通り)	約4.2km	松原3丁目交差点～国道4号東署南交差点	15m	30m
3・4・1号宇都宮栃木線(国道119号等/通称 桜通り・栃木街道)	約3.0km	松原3丁目交差点～滝谷町交差点	18m	30m

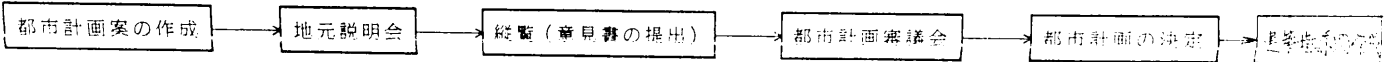
②上記の道路の変更に伴い、交差点部等の円滑な交通処理を行うため、上記道路と交差する3・4・101号不動前関場線（主要地方道藤原宇都宮線）、3・4・102号宇都宮日光線（国道119号）、3・4・103号宇都宮白沢線（一般県道氏家宇都宮線）及び3・4・112号鶴田宮大線（市道20号線）の一部区間や交差点部を拡げる都市計画の変更を行います。

(2) 都市計画の変更理由

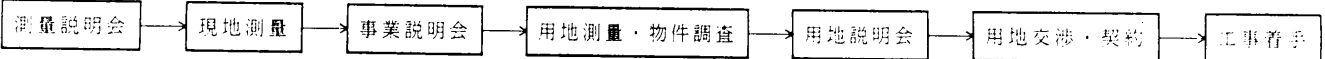
- ①道路の交通渋滞を改善し、バスなどの公共交通機関を走りやすくすることで、円滑な都市活動を確保する必要があります。
- ②安全で幅の広い歩行者・自転車道を整備し、高齢者等も安心して利用できるバリアフリー化を進める必要があります。
- ③中心部へ向かう交通を円滑に処理し、また沿道利用の利便性を高めることで、中心市街地の活性化を図る必要があります。

今後の予定

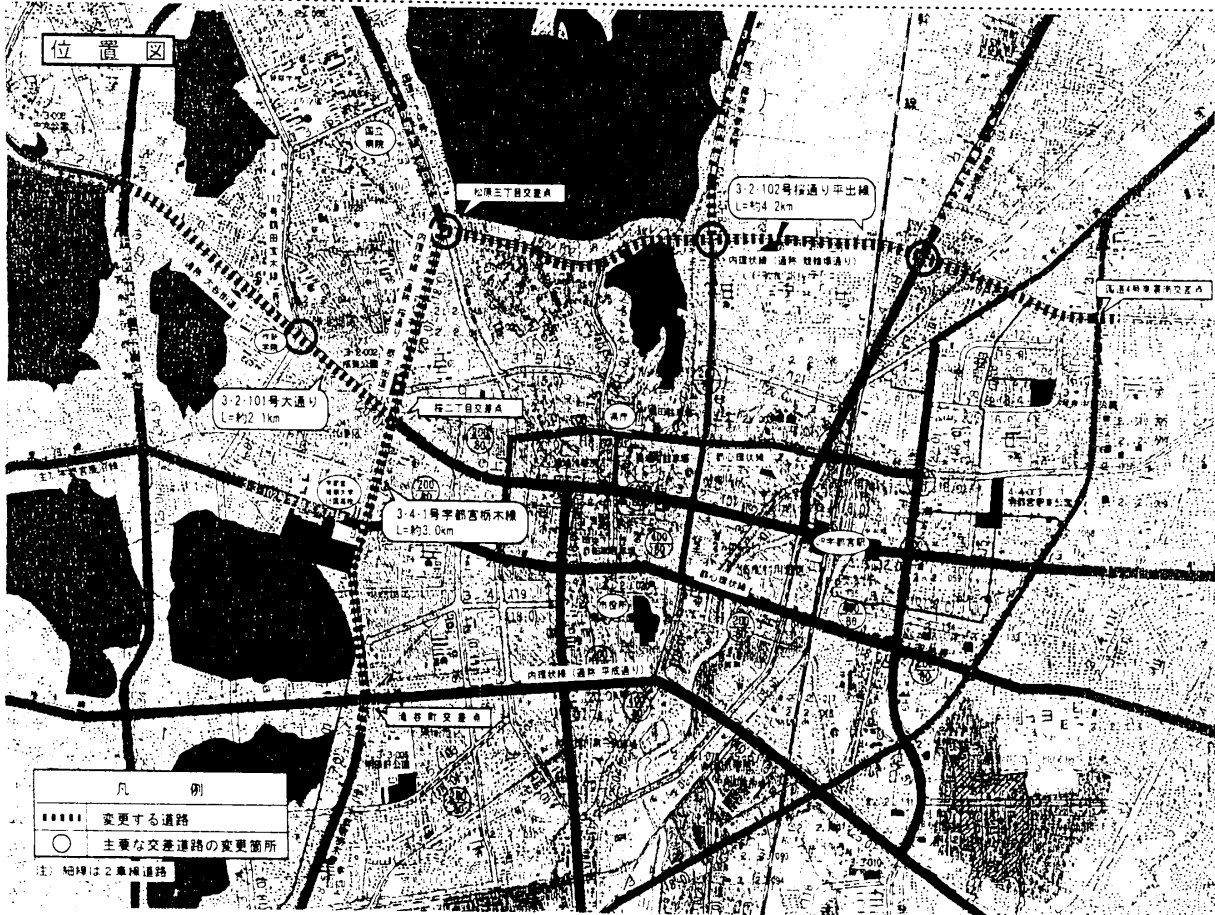
(1) 都市計画の変更



(2) 都市計画変更から工事着手まで



問い合わせ先
 栃木県都市計画課まちづくり推進担当：Tel 623-2461 ・宇都宮土木事務所企画調査課：Tel 626-3153 ・宇都宮市都市計画課計画係：Tel 632-2565



宇都宮市中心部における都市計画道路の変更

1 宇都宮市中心部の交通問題

慢性的な交通渋滞の発生



●朝夕には、激しい交通渋滞が毎日のように発生しています。

狭くゆりのない自転車歩行者道



●歩行者や自転車などが安全に走行できる幅が確保されていないのが現状です。
●街路樹等もなく、魅力に乏しい街並みとなっています。

中心市街地の活力の低下



●都心部では、交通混雑などが一因となって、中心市街地の活力の低下につながっています。



●バスも渋滞に巻き込まれて、円滑に走行することが難しい状況にあります。



2 都市計画道路の変更

宇都宮市中心部の様々な交通問題を改善するため、以下の道路を4車線道路として拡幅する都市計画の変更を行います。

- 3・2・101号大通り（主要地方道宇都宮今市線／通称 大谷街道）
- 3・2・102号桜通り平出線（市道21号／通称 競輪場通り）
- 3・4・1号宇都宮栃木線（国道119号等／通称 桜通り・栃木街道）

※交差点等での円滑な交通処理を行うため、上記の道路に交差する道路の一部区間や交差点部を拡げる都市計画の変更を行います。

3 道路の構造

車道部



●交差点が多いことから、中央帯を3m確保して右折レーンを設置することにより、安定した走行が確保できます。



●停車庫間が渋滞を引き起こしていることから、停車帯を2m確保することにより、円滑な走行が確保でき、沿道利用が高められます。

歩道部



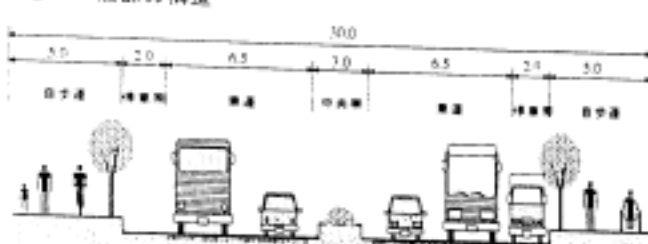
●歩行者及び自転車利用者のための空間が確保されていないことから、十分な幅員を確保することにより、安全に通行できます。

交差点部

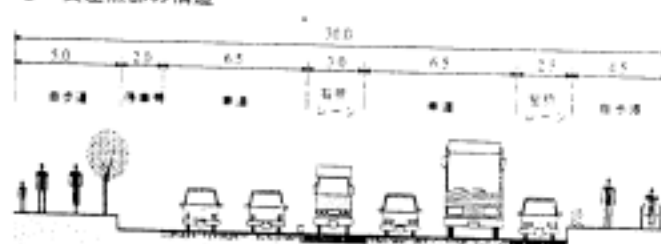


●横断歩行者待ちの車による走行阻害があることから、左折レーンを設置することにより、円滑に走行できます。

●一般部の構造



●交差点部の構造



※ここで掲載した写真は、計画内容を理解していただくため、宇都宮市内の代表的な地点を撮影したものです。

ナイトー競輪売上状況

資料7

函 館(H10. 7開設)								
年度	開設日数	入場者数	本場売上	電投売上	場外売上	計	1日平均 入場者数	1日平均 本場・電投売上高
10	12	23,040	808,386,300	1,066,989,000	558,510,300	2,433,885,600	1,920	156,281,275
11	24	39,084	1,273,347,100	2,169,821,400	1,575,194,000	5,018,362,500	1,628	143,465,354
12	27	35,163	1,108,398,600	2,408,905,300	1,661,575,800	5,178,879,700	1,302	130,270,515
13	35	36,742	1,251,506,800	2,629,495,900	2,199,911,400	6,080,914,100	1,049	110,885,791
14	34	40,671	1,183,649,200	1,982,990,000	2,509,800,600	5,676,439,800	1,196	93,136,447
15	35	39,512	898,345,900	1,405,677,700	1,653,839,500	3,957,863,100	1,128	65,829,246

平 塚(H11. 8開設)								
年度	開設日数	入場者数	本場売上	電投売上	場外売上	計	1日平均 入場者数	1日平均 本場・電投売上高
10						0		
11	6	60,895	2,412,992,500	827,488,100	0	3,240,480,600	10,149	540,080,100
12	12	101,609	3,712,039,900	1,185,756,600	813,406,400	5,711,202,900	8,467	408,149,708
13	27	199,632	7,361,922,600	2,715,749,100	1,408,599,800	11,486,271,500	7,393	373,247,100
14	18	134,903	4,530,947,100	1,520,758,300	2,226,454,900	8,278,160,300	7,494	336,205,856
15	16	119,275	3,318,604,800	1,198,419,300	1,535,731,700	6,052,755,800	7,454	282,314,006

小 倉(H12. 10開設)								
年度	開設日数	入場者数	本場売上	電投売上	場外売上	計	1日平均 入場者数	1日平均 本場・電投売上高
10						0		
11						0		
12	12	37,382	1,183,244,700	1,071,958,700	0	2,255,203,400	3,115	187,933,617
13	30	85,562	2,798,896,700	2,723,958,600	743,452,500	6,266,307,800	2,852	184,095,177
14	61	156,083	4,863,108,700	5,387,350,100	2,549,460,500	12,799,919,300	2,558	168,040,308
15	18	44,485	1,227,119,100	1,282,880,800	997,273,900	3,507,273,800	2,471	139,444,439

川 崎(H13. 7開設)								
年度	開設日数	入場者数	本場売上	電投売上	場外売上	計	1日平均 入場者数	1日平均 本場・電投売上高
10						0		
11						0		
12						0		
13	18	138,905	3,747,059,600	1,876,023,000	1,275,691,700	6,898,774,300	7,716	312,393,478
14	36	307,690	8,251,186,900	2,946,245,900	3,731,865,700	14,929,298,500	8,546	311,039,800
15	27	231,508	4,836,778,700	2,053,814,100	1,406,957,600	8,297,550,400	8,574	255,207,141

ナイトー競輪売上状況

資料9

久留米		ナイトー場外開催時				日中場外開催時		備考
年度	開設日数	入場者数	売上	1日平均 入場者数	1日平均 売上高	1日平均 入場者数	1日平均 売上高	
13	3	6,401	151,564,600	2,133	50,521,533	2,826	63,379,900	
14	15	28,553	674,767,700	1,903	44,984,513	2,497	51,931,500	
15	6	7,368	266,019,500	1,228	44,336,583			

佐世保		ナイトー場外開催時				日中場外開催時		備考
年度	開設日数	入場者数	売上	1日平均 入場者数	1日平均 売上高	1日平均 入場者数	1日平均 売上高	
13	0					1,996	40,805,300	
14	3	5,159	133,017,600	1,719	44,339,200	1,919	37,344,400	
15	3	4,849	125,140,300	1,616	41,713,433			

福井		ナイトー場外開催時				日中場外開催時		備考
年度	開設日数	入場者数	売上	1日平均 入場者数	1日平均 売上高	1日平均 入場者数	1日平均 売上高	
13	0					2,154	65,118,300	
14	6	9,005	210,676,300	1,500	35,112,716	1,786	51,474,600	
15	21	17,567	452,191,460	836	21,532,926			

花月園		ナイトー場外開催時				日中場外開催時		備考
年度	開設日数	入場者数	売上	1日平均 入場者数	1日平均 売上高	1日平均 入場者数	1日平均 売上高	
13	0					5,986	89,107,900	
14	3	3,495	83,974,300	1,165	27,991,433	4,613	63,642,000	
15	6	8,319	174,240,100	1,386	29,040,016			

和歌山		ナイトー場外開催時				日中場外開催時		備考
年度	開設日数	入場者数	売上	1日平均 入場者数	1日平均 売上高	1日平均 入場者数	1日平均 売上高	
13	0					3,235	70,779,600	
14	9	18,526	343,153,900	2,058	38,128,211	2,714	57,452,400	
15	5	10,246	182,323,600	2,049	36,464,720			

平成14年4月～平成15年3月度 場外車券売り場 売場別売上・入場者一覧

H15.4.8

発売所名	開設	車券売上額		利用者数		開設日数			1日平均				購買単価		
									市券売上額		利用者数				
		14年度	前年比	14年度	前年比	14年度	13年度	前年比	14年度	前年比	14年度	前年比	14年度	13年度	前年比
専用場外															
1 札幌場外車券売場	昭和28年 4月	3,882,136,000	101.0	161,420	104.4	183	172	106.4	21,213,900	95.0	882	98.1	24,000	24,800	96.8
2 松風町サービスセンター	昭和61年 4月	2,393,093,700	92.6	110,565	106.8	183	172	106.4	13,077,000	87.1	604	100.3	21,600	24,900	86.7
3 サテライト釧路	平成 7年 7月	224,092,200	49.2	7,781	48.7	116	193	60.1	1,931,800	81.8	67	80.9	28,800	28,500	101.1
4 藤崎場外車券売場	昭和28年 3月	7,489,551,300	91.0	399,646	93.7	216	203	106.4	34,673,800	85.5	1,850	83.1	18,700	19,300	96.9
5 サテライト石鳥谷	平成11年 7月	2,880,334,100	77.4	103,816	89.9	276	267	103.4	10,436,000	74.9	376	86.9	27,700	32,200	86.0
6 サテライト六郷	平成 8年 8月	2,537,525,800	83.4	150,955	92.7	295	287	102.8	8,601,800	81.2	512	90.2	16,800	18,700	89.8
7 サテライト男鹿	平成10年 7月	3,131,264,400	76.2	131,250	84.8	278	273	101.8	11,263,500	74.8	472	83.3	23,900	26,600	89.8
8 たいら場外車券売場	昭和27年12月	553,337,100	61.6	11,953	71.0	73	84	86.9	7,580,000	70.9	164	81.7	46,300	53,400	86.7
9 郡山場外車券売場	昭和27年12月	6,549,594,200	104.2	254,940	113.5	193	155	124.5	33,935,700	83.7	1,321	91.2	25,700	28,000	91.8
10 サテライト会津	平成 6年10月	3,072,014,500	77.2	121,087	86.0	221	242	91.3	13,900,500	84.5	548	94.2	25,400	28,300	89.8
11 サテライトかしま	平成10年 9月	4,176,844,700	81.7	172,421	90.8	283	278	101.8	14,759,200	80.2	609	89.2	24,200	26,900	90.0
12 サテライト水戸	平成10年 8月	24,776,658,200	87.1	910,824	99.6	280	285	98.2	88,495,200	88.7	3,253	101.4	27,200	31,100	87.5
13 ウィンドーム館林	昭和59年 2月	21,773,166,100	87.8	1,195,244	99.1	244	245	99.6	89,234,300	88.1	4,899	99.5	18,200	20,600	88.3
14 ラ・ピスタ新橋	平成10年11月	23,186,505,500	109.7	678,303	125.7	337	338	99.7	68,802,700	110.0	2,013	126.1	34,200	39,200	87.2
15 サテライト鴨川	平成14年 6月	2,934,834,400	-	104,216	-	216	-	-	13,587,200	-	482	-	28,200	-	-
16 新潟場外車券売場	昭和28年 4月	4,748,631,300	97.5	212,715	107.2	186	177	105.1	25,530,300	92.8	1,144	102.0	22,300	24,500	91.0
17 サテライト中越	平成 9年 1月	4,905,055,500	82.5	206,273	96.2	281	308	92.2	17,271,300	82.5	726	104.3	23,800	27,700	85.9
18 川越場外車券売場	昭和28年 3月	7,126,622,400	89.3	301,450	110.1	137	133	103.0	52,019,100	86.7	2,200	106.9	23,600	29,100	81.1
19 サテライト津山	平成13年 8月	2,720,567,100	192.6	91,000	153.9	220	134	164.2	12,366,200	117.3	414	93.7	29,900	23,900	125.1
20 サテライト山陽	平成11年 4月	3,988,567,400	88.1	161,535	94.6	279	264	105.7	14,295,900	83.4	579	89.5	24,700	26,500	93.2
21 サテライト南國	平成14年10月	8,700,032,100	94.5	251,137	101.9	257	241	106.6	33,852,300	88.6	977	95.5	34,600	37,300	92.8
22 サテライトこまつ	平成14年12月	2,035,371,400	-	105,176	-	76	-	-	26,781,200	-	1,384	-	19,400	-	-
23 サテライト北九州	昭和62年 7月	2,959,750,300	90.9	139,318	97.1	254	241	105.4	11,652,600	86.3	518	92.1	21,200	22,700	93.4
24 サテライト長崎	平成 5年 7月	3,143,858,100	78.2	118,956	87.1	256	258	99.2	12,280,700	78.8	465	87.8	26,400	29,100	89.8
25 サテライト宇佐	平成 8年 2月	3,443,866,400	90.5	83,704	98.5	172	162	106.2	20,022,500	85.3	487	92.8	41,100	44,800	91.7
小計		153,335,274,200	94.8	6,185,685	105.0	5,515	5,112	107.9	27,803,300	87.9	1,122	97.3	24,800	27,400	90.5
前売専用場外															
26 帯森前売サービスセンター	昭和61年10月	2,232,169,600	95.5	229,245	100.3	221	200	110.5	10,100,300	86.4	1,037	90.8	9,700	10,200	95.1
27 防府駅前サービスセンター	昭和60年 8月	1,903,323,800	88.9	364,634	92.4	245	241	101.7	7,768,700	87.4	1,488	90.8	5,200	5,400	96.3
28 国道前売サービスセンター	昭和60年 8月	971,322,900	82.6	158,294	85.4	200	208	96.2	4,856,600	86.0	791	89.9	6,100	6,400	95.3
29 江田前売サービスセンター	昭和60年 6月	1,024,139,400	102.4	101,613	116.8	228	197	115.7	4,491,800	88.5	446	100.9	10,100	11,500	87.8
30 鶴岡サービスセンター	平成11年 7月	875,325,800	114.7	91,868	106.6	228	197	115.7	3,839,100	99.1	403	92.1	9,500	8,900	106.7
31 サテライト久留米	平成 2年 2月	2,231,039,400	82.2	304,776	84.2	252	261	96.6	8,853,300	85.2	1,567	87.2	5,700	5,800	98.3
32 サテライト武雄	平成 3年 4月	613,979,800	86.8	105,571	95.4	174	156	111.5	3,528,600	77.9	607	85.6	5,800	6,400	90.6
小計		9,851,300,700	90.9	1,446,001	92.7	1,548	1,460	106.0	6,363,900	85.7	934	87.5	6,800	6,900	98.6
合計		163,186,574,900	94.6	7,631,686	102.4	7,063	6,572	107.5	23,104,400	88.0	1,081	95.3	21,400	23,100	92.6

専用場外車券売場一覧表

平成15年8月

区分	場名	種別	所在地	開設年月	設置者	管理事業者	売場面積 有人	乗込窓口 有人	払戻窓口 有人	備考
①	後崎場外	C	青森県青森市	S. 28. 3	青森市	青森市	7.2	6	-	7
	青森駅前	S	青森県青森市	S. 51. 7	青森市	青森市	8	-	-	1
	平場外	C	福島県いわき市	S. 25. 9	いわき市	いわき市	1.7	-	-	3
	郡山場外	C	福島県郡山市	S. 25. 10	いわき市	いわき市	7.4	6	-	8
	クワン山場外	C	群馬県前橋市	S. 59. 2	前橋市	前橋市	8.8	4.3	-	3
	川原場外	C	三重県津市	S. 28. 4	松阪市	松阪市	9.1	-	-	2
	駅前	S	山口県防府市	S. 60. 8	防府市	防府市	1.0	-	-	1
	国前	S	香川県観音寺市	S. 60. 8	観音寺市	観音寺市	6	6	-	2
	江田	S	徳島県小松島市	S. 60. 6	小松島市	小松島市	8	-	-	1
	鴨島	S	徳島県鴨島町	H. 11. 7	小松島市	小松島市	9	1	-	1
	セウライト	C	佐賀県武雄市	H. 3. 4	(附) 武雄市観光協会	武雄市	6	-	-	1
	12場	ハイビジョン	C	北九州市門司区	H. 15. 8	北九州市	北九州市	1.3	5	-
②	札幌サイクルセンター	C	北海道札幌市	S. 27. 9	(株) 札幌興産	函館市	5.1	-	-	1
	松尾町サイバスセンター	C	北海道函館市	S. 61. 7	札幌市(株) 札幌興産	函館市	2.4	-	-	5
	サテライト会津	C	福島県会津若木市	H. 6. 10	(株) メイスイ	会津村	2.7	-	-	2
	新井場外	C	新潟県新潟市	S. 28. 4	(株) ヤビコパフォーム	会津村	3.5	-	-	2
	サテライト氷戸	C	茨城県常陸市	H. 10. 3	白新製紙(株)	東京都市収益事業組合	6.7	4	-	1.4
	ウ・ビス	C	東京都東区	H. 10. 11	(株) 新橋製紙	川崎市(株) 新橋製紙	-	-	5.3	4
	サテライト津山	C	岡山県津山市	H. 13. 8	(株) 津山パル	玉野市	7	8	-	2
	サテライト南園	C	高知県南国市	H. 11. 10	(株) シンコール	高知市	1.8	1.3	-	3
	サテライトこまつ	C	愛媛県小松町	H. 14. 12	(有) イーエト	松山市	-	1.1	8	3
	サテライト北九州	C	福岡県須賀町	S. 61. 12	大和興産(株)	久留米市	1.4	-	-	2
	サテライト久留米	C	福岡県久留米市	H. 2. 7	(株) シーワン	久留米市	8	-	-	2
	サテライト平佐	C	大分県平佐市	H. 8. 7	サテライト平佐(有)	別府市	1.5	2	-	1
サテライト高橋	C	長崎県高橋町	H. 5. 7	(株) 北村建設	佐世保市	2.7	-	-	4	
サテライト安田	C	鹿児島県安田町	H. 2. 8	(株) マイリン	長知市	2	-	1	2	
15場	サテライト宮崎	C	宮崎県宮崎市	H. 15. 8	(株) サテライト宮崎	長崎市	8	6	-	1
③	サテライト男前	C	秋田県男前町	H. 15. 7	船越観光(株)	秋田市	1.4	7	-	2
	サテライト六郎	C	秋田県六郎町	H. 4. 4	六郎観光(株)	秋田市	1.3	9	-	3
	サテライト石巻	C	岩手県石巻市	H. 11. 7	石巻企業(株)	秋田市	2	9	-	2
	サテライト中	C	福島県中郷町	H. 12. 3	中郷観光(株)	秋田市	1.3	6	-	2
	サテライト鶴川	C	新潟県鶴川町	H. 14. 7	サテライト鶴川	秋田市	-	-	-	2
	サテライト山降	C	山梨県山降町	H. 11. 11	山降観光(株)	秋田市	1.6	-	-	1

場外車券売場別主な経費一覧

専用場外名	施行者名又は施設会社名	主な支払内容	料率	消費税	住 所
チライト水戸	日新健商株式会社	施設賃借料	4.0%	5.0%	茨城県東茨城郡常北町大字上入野1551番地1
	東京都市収益組合	業務代行協力費	1.0%	5.0%	東京都三鷹市野崎一丁目1番1号 三鷹市役所内
	東京都市収益組合	事務協力費	実費	—	東京都三鷹市野崎一丁目1番1号 三鷹市役所内
	常北町	地元対策負担金	1.0%	—	茨城県東茨城郡常北町大字石塚1428番地25
	チライト水戸運営協議会	運営協議会負担金	定額	—	東京都三鷹市野崎一丁目1番1号 三鷹市役所内
チライト中越	(株)チライト中越	施設賃借料	4.0%	5.0%	新潟県栃尾市大字比礼1692番地1
	東京都市収益組合	業務代行協力費	1.0%	5.0%	東京都三鷹市野崎一丁目1番1号 三鷹市役所内
	(株)チライト中越	事務協力費	実費	—	新潟県栃尾市大字比礼1692番地1
	栃尾市	地元対策負担金	1.0%	—	新潟県栃尾市金町2丁目1番5号
	チライト中越運営協議会	運営協議会負担金	定額	—	東京都三鷹市野崎一丁目1番1号 三鷹市役所内
チライト六郷	六郷開発(株)	施設賃借料	4.0%	5.0%	秋田県仙北郡六郷町六郷字古館南6番地
	東京都市収益組合	業務代行協力費	1.0%	5.0%	東京都三鷹市野崎一丁目1番1号 三鷹市役所内
	六郷開発(株)	事務協力費	実費	—	秋田県仙北郡六郷町六郷字古館南6番地
	六郷町	地元対策負担金	1.0%	—	秋田県仙北郡六郷町六郷字上町21番地
	チライト六郷運営協議会	運営協議会負担金	定額	—	東京都三鷹市野崎一丁目1番1号 三鷹市役所内
ウインドーム館林	前橋市	施設賃借料	5.0%	5.0%	群馬県前橋市大手町2丁目12番1号
	前橋市	事務協力費	実費+	—	群馬県前橋市大手町2丁目12番1号
	館林場外競輪車券売場施設公社	負担金	1.0%	5.0%	群馬県館林市赤生田町345番地

