

# 平成26年度 第2回 宇都宮市冒険活動運営協議会会議次第

○ 日 時 平成26年12月11日(木) 10:00～11:30  
○ 会 場 宇都宮市冒険活動センター 会議室

1 開 会

2 あいさつ

3 議 題

(1) 報告事項

① 平成26年度事業報告について

ア 学校受入事業

イ 主催事業

ウ 一般受入事業

② その他

(2) 協議事項

① 平成27年度事業計画について

ア 学校受入事業

イ 主催事業

ウ 一般受入事業

② その他

4 学校利用視察

5 その他

6 閉 会

# 平成 26 年度経過報告

## 冒険活動事業の考え方

里山の豊かな自然のなかでの冒険活動・自然体験活動を通して

- ・子どもたちが主体的に取り組み、それぞれにともなう様々な困難や課題を克服し、感動や達成感を味わい、自ら問題を解決する能力を養うとともに、人間力や豊かな心をはぐくむ。
- ・自然に親しみ、理解を深めるとともに、人と人とのふれあいにより社会性や人間性の向上を図る。

## ア 学校受入事業

平成 26 年度具体目標 (◇) と具体策 (○) 重点課題 (◎)

<進捗状況 A：実施 B：一部実施 C：未実施>

### ◇ねらいに迫る冒険活動教室の実施

○指導者研修会の充実	A	・計画通り実施済み
◎ナイトプログラムの推進	A	・キャンプファイヤー 小：4校 中：2校 ・キャンドルファイヤー 小：21校 中：18校 (11月末現在)

※冒険活動教室の実施状況 (11 月末現在)

中学校は 24 校が計画通り実施 (星が丘中は台風の影響により 1 泊 2 日で実施)

小学校は 40 校が計画通り実施

### ◇小中一貫教育・地域学校園への対応 (H23～)

○地域学校園を基本に日程を組み、交流可能なものとする。	A	5 地域学校園が同日期間での冒険活動教室を実施し、小中の交流を深めた。 また、小学校間の交流活動も数多く取り入れられている。
○研修会での小小連携 (活動、集会等での交流) の紹介	A	指導者研修会で紹介
○小中交流についての紹介	A	対象校に対して紹介

### ◇調査研究の充実

○アンケートによる教育効果の測定	B	市内 93 の小中学校の協力の下、アンケートを実施中 3 月末に集計、まとめ発表予定
------------------	---	---

### ◇インターンシップ等受け入れへの対応

○中学生の宮っ子チャレンジ	B	74 名 (18 校) <～12/12>
○高校生	A	6 名 (宇都宮商業・宇都宮工業高校)
○大学生	A	6 名 (宇都宮大学)
○社会人の社会体験研修	A	教職 10 年目研修 3 名 (小山市 1 名・日光市 2 名)

イ 主催事業

平成 26 年度具体目標 (◇)・具体策 (○)・重点課題 (◎)

<進捗状況 A：実施 B：一部実施 C：未実施>

◇魅力ある主催事業の展開

○ <u>企画立案の工夫</u>	A	<ul style="list-style-type: none"> <li>・家族ふれあいキャンプ 5/17 (土)～18 (日) 1泊2日 参加者 18 家族 53 名 テント設営・ネイチャーゲーム・野外炊飯 登山・カヌー・基地作り・ぼうけん木のぼり等</li> <li>・冒険キャンプ 8/ 7 (木)～ 9 (土) 2泊3日 参加者 44 名 イニシアティブゲーム・野外炊飯・田川川下り キャンプファイヤー・ネイチャーゲーム カヌー体験等</li> <li>・ちびっこキャンプ 8/31 (日)・9/20 (土)～21 (日) 1日と1泊2日 参加者 24 名 ネイチャーゲーム・野外炊飯・キャンプファイヤー 登山等</li> </ul>
◎エンジョイサタデーの充実	B	・5回実施 参加者合計 193 名 <11 月末現在>
○子どものもりオープンデーの実施	C	・3/15 (土) 実施予定
○ <u>地域の活用 (人材, 食材, 自然)</u>	A	<ul style="list-style-type: none"> <li>・冒険キャンプにおいて, 宝木用水石那田, 大網の用水組合の協力の下, 川下り, カヌー体験を実施</li> <li>・子どものフェスティバルでの連携 篠井地区まちづくり協議会 (うどん, 農産物等の販売) 松寿会 (竹馬・篠竹鉄砲など)</li> </ul>

◇指導者養成事業の充実

○ <u>自然体験活動指導者養成研修会の実施</u>	A	<ul style="list-style-type: none"> <li>・8/ 6 (水)～ 9 (土) 3泊4日 参加者 30 名 ※宇都宮大学との連携事業</li> <li>・10/4 (土)～5 (日) 1泊2日 参加者 8 名</li> </ul>
○ <u>養成指導者の活用</u>	B	・エンジョイサタデー, 子どものもりフェスティバルを中心に, センター主催事業でボランティアとして活用
○ <u>養成指導者のスキルアップ対策</u>	B	<ul style="list-style-type: none"> <li>・随時スキルアップ研修を開催</li> <li>・宇都宮大学フレンドシップ事業 研修会への参加</li> </ul>

【参考】平成26年度学校利用及び主催事業計画

	4月	5月	6月	7月	8月	9月	
1	火	木	日	火	金	月	1
2	水	金	月	水	土	火	2
3	木	土	火	木	日	水	3
4	金	日	水	金	月	木	4
5	土	月	木	土	火	金	5
6	日	火	金	日	水	土	6
7	月	水	土	月	木	日	7
8	火	木	日	火	金	月	8
9	水	金	月	水	土	火	9
10	木	土	火	木	日	水	10
11	金	日	水	金	月	木	11
12	土	月	木	土	火	金	12
13	日	火	金	日	水	土	13
14	月	水	土	月	木	日	14
15	火	木	日	火	金	月	15
16	水	金	月	水	土	火	16
17	木	土	火	木	日	水	17
18	金	日	水	金	月	木	18
19	土	月	木	土	火	金	19
20	日	火	金	日	水	土	20
21	月	水	土	月	木	日	21
22	火	木	日	火	金	月	22
23	水	金	月	水	土	火	23
24	木	土	火	木	日	水	24
25	金	日	水	金	月	木	25
26	土	月	木	土	火	金	26
27	日	火	金	日	水	土	27
28	月	水	土	月	木	日	28
29	火	木	日	火	金	月	29
30	水	金	月	水	土	火	30
31	木	土	火	木	日	水	31

	10月	11月	12月	1月	2月	3月	
1	水	土	月	木	日	日	1
2	木	日	火	金	月	月	2
3	金	月	水	土	火	火	3
4	土	火	木	日	水	水	4
5	日	水	金	月	木	木	5
6	月	木	土	火	金	金	6
7	火	金	日	水	土	土	7
8	水	土	月	木	日	日	8
9	木	日	火	金	月	月	9
10	金	月	水	土	火	火	10
11	土	火	木	日	水	水	11
12	日	水	金	月	木	木	12
13	月	木	土	火	金	金	13
14	火	金	日	水	土	土	14
15	水	土	月	木	日	日	15
16	木	日	火	金	月	月	16
17	金	月	水	土	火	火	17
18	土	火	木	日	水	水	18
19	日	水	金	月	木	木	19
20	月	木	土	火	金	金	20
21	火	金	日	水	土	土	21
22	水	土	月	木	日	日	22
23	木	日	火	金	月	月	23
24	金	月	水	土	火	火	24
25	土	火	木	日	水	水	25
26	日	水	金	月	木	木	26
27	月	木	土	火	金	金	27
28	火	金	日	水	土	土	28
29	水	土	月	木	日	日	29
30	木	日	火	金	月	月	30
31	金	月	水	土	火	火	31

【参考】 学校利用等における保健室利用状況

	内 科							外 科										合計	
	頭痛	発熱	腹痛	嘔吐	気分不良	その他	計	擦過傷	切り傷	とげ	虫刺され	火傷	捻挫	打撲	骨折	鼻血	その他		計
4月	3		2		2	1	8	5	1	7	9	1	4	7		1	3	38	46
5月	1		2	3	7	4	17	4	2	12	45	4	27	8		2	7	111	128
6月	13	4	1	1	6	3	28	11	1	5	36	5	17	15		4	18	112	140
7月	13	4	3	4	6	1	31	9	8	3	72	13	7	4		2	10	128	159
8月				1			1	1		1	2	1					1	6	7
9月	9	3	1	3	5		21	11	6	10	21	5	10	12		1	12	88	109
10月	3	1			3		7	2		3		1	3	1		1	1	12	19
11月																			
12月																			
1月																			
2月																			
3月																			
合計	42	12	9	12	29	9	113	43	18	41	185	30	68	47			52	495	608

【大きな怪我の状況について】

中学生男子 顔面（鼻の下）裂傷	ロッジ下階段 移動中
中学生女子 顔面（目の下・鼻の下）裂傷	登山中（飯盛山）の落石
小学生男子 虫（スズメバチ）刺され 頭部	イニシアティブゲーム活動中
中学生男子 前歯1本脱臼	登山中（男山）の転倒

ウ 一般利用

平成 26 年度具体目標 (◇)・具体策 (○)・重点課題 (◎)

＜進捗状況 A：実施 B：一部実施 C：未実施＞

◇利用促進

○食育フェアにおけるパネル展示	A	・11/9（日）開催 宇都宮城址公園にて
○南図書館でパネル展の実施	C	宇都宮南図書館と連携し、パネル展とクラフトのワークショップを開催予定

◇公園内設備の充実

○園内施設の修繕及び環境整備	B	・野外ステージ観覧席，常設テント等緊急性の高いものから計画的に修繕を実施
○スズメバチ対策	A	・危険箇所をロープでくくるなど利用者への注意喚起を行った。
○昆虫・沢ガニ採集に対する対応	A	・看板をたてるとともに，利用者への呼びかけを行った。

◇活動の充実

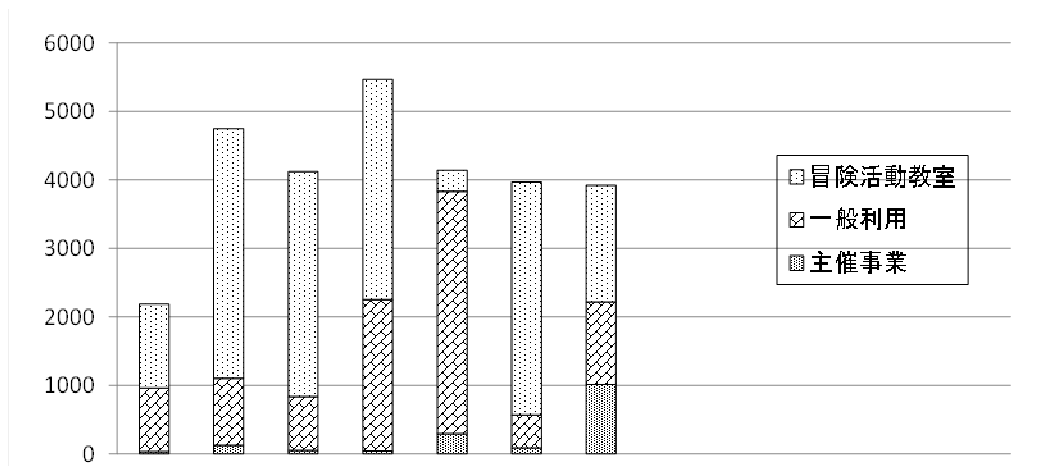
○一般利用者のための新規活動の開発	C	・アンケートや利用者の声を参考に，園内で完結する散策系ゲームの開発を検討中
○事前打合せ／下見／活動紹介の充実	B	・育成会や社会教育団体など団体の代表者と積極的に連絡をとり，下見，打ち合わせを実施している。
◎リーダーバンクの活用	B	・28 団体 1474 人に対して，151 名のリーダーを紹介
○利用者のための研修会の充実	A	・6/1 実施 37 名参加 広く施設特性の理解及び利用促進を図ることができた。

平成26年度主催事業一覧

区分	No.	事業名	期 日 (期 間)	対象・募集人数
指導者養成事業	1	自然体験活動指導者養成研修会	8月 6日(水)～ 9日(土) (3泊4日)	宇都宮大学 学生 30名 <b>30名</b>
			10月 4日(土)～ 5日(日) (1泊2日)	自然体験活動に興味のある18歳以上の人 20名 <b>8名</b>
	2	小学校冒険活動指導者研修会	① 2月18日(火) (日帰り:1日)	4・5月利用校教員(6校) <b>5名</b>
			※小学校と同日利用の中学校は参加	
			② 4月25日(金) (日帰り:1日)	6・7月利用校教員(14+2校) <b>15名</b>
			③ 6月10日(火) (日帰り:1日)	8～10月利用校教員(11+3校) <b>14名</b>
			④ 9月 2日(火) (日帰り:1日)	11月～1月利用校教員(21校) <b>23名</b>
	3	中学校冒険活動指導者研修会	各中学校との相談により決定	利用校(25校) <b>全校実施</b>
			中学校冒険活動実技研修会	4月15日(火) (日帰り:1日)
	4	冒険活動アクティビティー研修会	8月19日(火) (日帰り:1日)	小・中学校教員希望者 <b>22名</b>
	5	利用者のための研修会	6月 1日(日) (日帰り:1日) ※前泊可	各種機関・団体等の指導者及び一般利用者50名 <b>37名</b>
一般公募事業	6	家族ふれあいキャンプ	5月17日(土)～18日(日) (1泊2日)	20家族 <b>18家族 53名</b>
	7	冒険キャンプ	8月 7日(木)～ 9日(土) (2泊3日)	小学5年生～中学生定員50名 <b>44名</b>
施設理解利用促進事業	8	エンジョイサタデー(年間8回)	土曜日 4/12・5/10・6/28・7/12・9/27・12/6・1/10・3/28	市民一般
	9	子どものもりフェスティバル	10月26日(日) (日帰り:1日)	市民一般 <b>約1,000名</b>
	10	全国一斉オープンデー体験の風をおこそう	10月26日(日) フェスティバルと同時開催	市民一般 <b>今年度不参加</b>
	11	子どものもりオープンデー	3月15日(土) (日帰り:1日)	市民一般

[11種24事業]

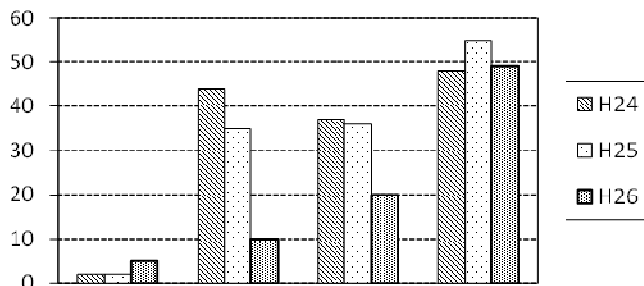
# 1 月別利用状況（利用者延人数）



	4月	5月	6月	7月	8月	9月	10月	11月	12月	1月	2月	3月
主催事業	33	126	52	43	298	87	1014					
一般利用	933	975	785	2206	3532	482	1203					
冒険活動教室	1221	3650	3287	3218	312	3398	1703					

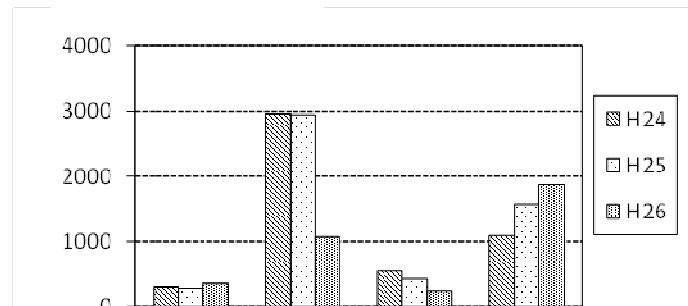
# 2 夏休み期間中（7/21～8/29）利用状況（冒険活動教室を除く）

## ① 団体数



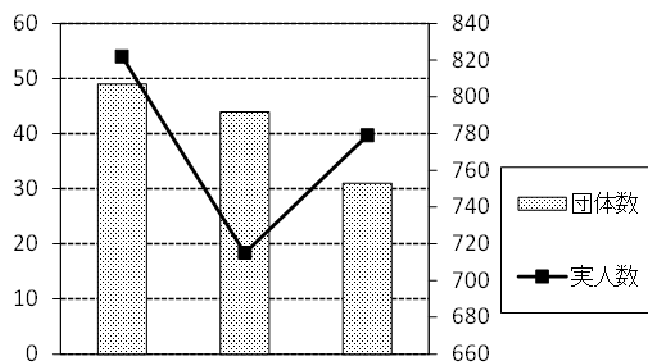
	学校関係 (冒険活動以外)	社会教育関係団体 行政関係	家族	その他 (企業・労働団体等)
H24	2	44	37	48
H25	2	35	36	55
H26	5	10	20	49

## ② 利用延人数



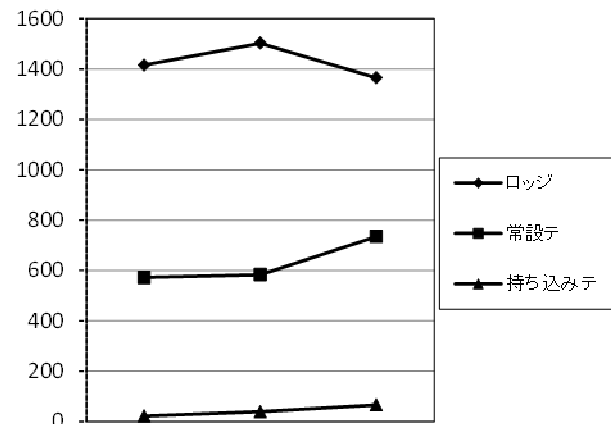
	学校関係 (冒険活動以外)	社会教育関係団体 行政関係	家族	その他 (企業・労働団体等)
H24	298	2958	544	1090
H25	278	2948	427	1570
H26	355	1071	240	1866

## ③ 日帰り利用状況



	H24	H25	H26
団体数	49	44	31
実人数	822	715	778

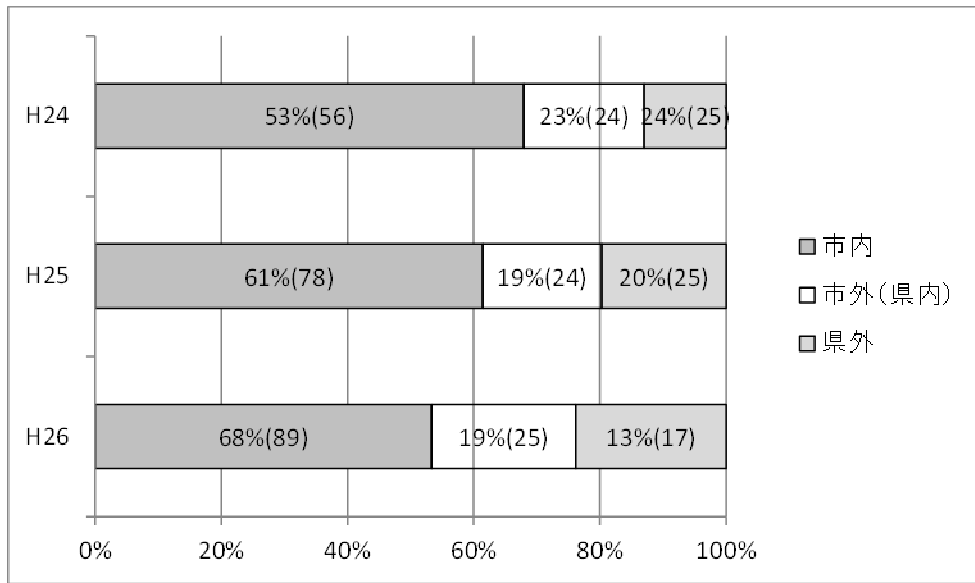
## ④ 宿泊施設利用状況（実人数）



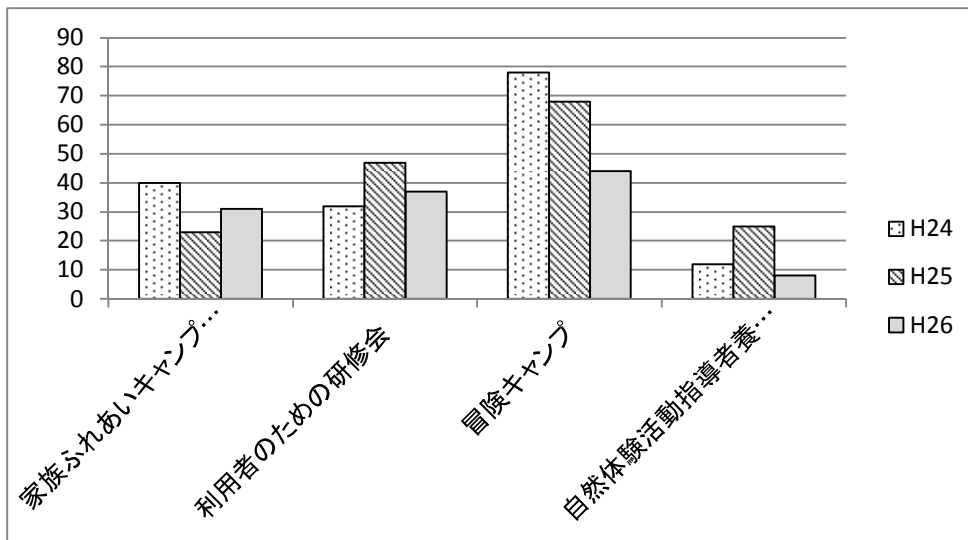
	H24	H25	H26
ロッジ	1416	1503	1365
常設テ	572	583	735
持ち込みテ	22	39	66



#### ④ 地域別利用状況



### 3 主催事業（一般公募）の応募者数



	H24	H25	H26
家族ふれあいキャンプ(家族数)	40	23	31
利用者のための研修会	32	47	37
冒険キャンプ	78	68	44
自然体験活動指導者養成研修会	12	25	8
ちびっこキャンプ	—	—	76

# 平成 27 年度事業計画（案）

## ◆冒険活動事業の考え方

里山の豊かな自然のなかでの冒険活動・自然体験活動を通して

- ・子どもたちが主体的に取り組み、それぞれにともなう様々な困難や課題を克服し、感動や達成感を味わい、自ら問題を解決する能力を養うとともに、人間力や豊かな心をはぐくむ。
- ・自然に親しみ、理解を深めるとともに、人と人とのふれあいにより社会性や人間性の向上を図る。

## ◆平成 27 年度具体目標（◇）と具体策（○）重点課題（◎）

### I 学校利用

◇ねらいに迫る冒険活動教室の実施	○学校との連携 【中学校】各学校に訪問し、学年会等でねらいに迫るプログラム作成のための助言を行う。 【小学校】当センターで実施する研修会において、事前調査用紙をもとにねらいに迫るプログラム作成のための助言を行う。 ◎安全に配慮した支援の徹底
◇研修会の充実	○引率者対象の指導者研修会の充実 ◎市内教員を対象としたアクティビティー研修会の開催
◇調査研究の実施及び成果の提供	○アンケートによる教育効果の測定 児童生徒対象アンケート(宇都宮大学と連携)・引率教員対象 ○調査研究の成果や資料等を広く提供する。
◇インターンシップ受け入れへ対応	○中学生の宮っ子チャレンジ ○高校生、大学生のインターンシップ ○社会人の社会体験研修

### II 主催事業

◇魅力ある主催事業の展開	○一般公募事業における企画立案の工夫 ・家族ふれあいキャンプ ・冒険キャンプ ・ちびっこキャンプ
◇施設の周知及び利用促進	○エンジョイサタデーの充実 ○子どものもりフェスティバルの実施(地域の活用) 地域や社会教育関係団体と連携を図り、健全な子どもの育成とともに市民への自然体験、生涯学習の啓発を図る。 ○子どものもりオープンデーの実施 ○パネル展の開催 宇都宮市立南図書館でパネル展示、クラフトワークショップ
◇指導者養成事業の充実	○自然体験活動指導者養成研修会の実施 ○養成指導者の活用 ○養成指導者のスキルアップ対策 ○宇都宮大学フレンドシップ事業野外教育研修会への参加

### III 一般利用

◇利用促進	○食育フェアにおけるパネル展示 ○リーフレット配布 ○情報案内板の活用
◇公園内の安全管理	○安全点検・放射線量測定の実施 ○園内設備の修繕 ○園内環境整備(危険箇所への看板の設置等)
◇サービス(おもてなし)の充実	○利用の際の事前打ち合わせ, 下見, 活動紹介の充実 ◎入所, 炊飯場利用時のオリエンテーションの対応 ○リーダーバンク事業の紹介 ○アンケートの活用

【参考】 平成27年度学校利用計画(案)

   中学校
    小学校
    地域学校園

	4月	5月	6月	7月	8月	9月	
1	水	金	月 休日	水	土	火	豊郷中199
2	木	土	火	木	日	水	
3	金	日 憲法記念日	水 河内中125	金 里が丘中276	月	木	上河内中90 上河内東小27 上河内西小25 上河内中央小39
4	土	月 みどりの日	木	土	火	金	
5	日	火 こどもの日	金 県春季	日	水	土	
6	月 休日	水 振替休日	土 県春季	月 休日	木	日	
7	火	木	日 県春季	火 水泳大会(小)?	金	月 休日	
8	水 始業式	金	月 休日	水	土	火	国本中156
9	木 入学式(中)	土	火	木	日	水	
10	金 入学式(小)	日	水	金	月	木	
11	土	月 休日	木	土 一条中148	火	金	鬼怒中209
12	日	火	金	日	水	土	
13	月 休日	水	土 姿川中216	月 休日	木	日	
14	火	木	日	火	金	月 休日	
15	水	金	月 休日	水	土	火	
16	木	土	火	木	日	水	西小26 西原小60 宮の原小58
17	金	日	水	金	月	木	
18	土	月 休日	木	土 宇河総体	火	金	宇河新人 横川西小100
19	日	火	金	日 宇河総体	水	土	宇河新人
20	月 休日	水	土	月 海の日・休日 宇河総体	木	日	宇河新人
21	火 国・県学力学習調査	木	日 姿川中央小61 姿川第一小159	火 夏休み開始	金	月 敬老の日・休日	
22	水	金 宇河春季	月 休日	水	土	火	国民の休日
23	木	土 宇河春季	火	木	日	水	秋分の日
24	金	日 宇河春季	水	金	月	木	
25	土	月 休日	木	土 城山中111 城山中130 城山西小15 城山東小40	火	金	
26	日	火	金	日	水	土	
27	月 休日	水	土 雀宮中189	月	木	日	予備日
28	火	木	日	火 県総体	金	月 休日	
29	水 昭和の日	金	月 休館日 宝木中137	水 県総体	土 夏休み終了	火	田原中107 田原小38 田原西小50
30	木	土	火	木 県総体	日	水	
31		日		金	月		

	10月	11月	12月	1月	2月	3月	
1	木	日	火	金 年始休館	月 休日	火	
2	金	月 休日	水	土	火	水	横川中央小79
3	土	火 文化の日	木	日	水	木	
4	日	水	金	月 休日	木	金	横川東小152
5	月 休日	木	土 土曜日一斉授業(小)	火	金	土	
6	火	金	日	水	土	日	
7	水	土	月 休日	木 冬休み終了	日	月 休日	
8	木	日	火	金	月 休日	火	
9	金 終業式	月 休日	水 学力定着度調査	土	火	水	予備日
10	土	火	木	日	水	木	
11	日	水	金	月 成人の日・休館日	木	金	予備日
12	月 体育の日・休館日	木 宇小教研A	土	火	金	土	
13	火	金 関プロ(算・数)	日	水	土	日	
14	水	土	月 休日	木	日	月 休日	
15	木 始業式	日	火	金	月 休日	火	
16	金 県新人	月 休日	水	土	火	水	
17	土 県新人	火 宇小教研B	木	日	水	木	
18	日	水	金	月 休日	木	金	
19	月 休日	木 関プロ(図・美)	土	火	金	土	
20	火	金 関プロ(図・美)	日	水	日	日	春分の日
21	水	土	月 休日	木	日	月 休日	
22	木	日	火	金	月 休日	火	
23	金	月 敬老の日・休館日	水 天皇誕生日	土	火	水	
24	土	火	木	日	水	木	修了式
25	日	水	金	月 休日	木	金	
26	月 休日	木	土 冬休み開始	火	金	土	
27	火	金	日	水	土	日	
28	水	土	月 休日	木	日	月 休日	
29	木	日	火	金	月 休日	火	
30	金	月 休日	水	土	日	水	
31	土		木	日	月	木	

平成27年度主催事業一覧（案）

区分	No.	事業名	期 日（期 間）	対象・募集人数
一般対象	1	自然体験活動指導者養成研修会	(3泊4日)	宇都宮大学 学生 30名
			(1泊2日)	自然体験活動に興味のある18歳以上の人20名
	2	利用者のための研修会	(日帰り：1日) ※前泊可	各種機関・団体等の指導者及び一般利用者 50名
指導者養成事業 学校対象	3	小学校冒険活動指導者研修会	① 2月24日(火) (日帰り：1日)	4・5月利用校教員( 校)
			② (日帰り：1日)	6・7月利用校教員( 校)
			③ (日帰り：1日)	8～10月利用校教員( 校)
			④ (日帰り：1日)	11月～1月利用校教員( 校)
			⑤ (日帰り：1日)	2・3月利用校教員( 校)
	4	中学校冒険活動指導者研修会	各中学校との相談により決定 ※地域学校園実施の学校は、小学校と同日の研修会に参加	利用校(25校)
			中学校冒険活動実技研修会 (日帰り：1日)	利用校(25校)
	5	冒険活動アクティビティー研修会 (日帰り：1日)	小・中学校教員希望者	
	一般公募事業	6	家族ふれあいキャンプ (1泊2日)	市内在住または在勤の家族 20家族
		7	冒険キャンプ (2泊3日)	小学5年生～中学生 50名
8		ちびっこキャンプ (2回：日帰り・1泊2日)	小学1・2年生 20名	
施設理解利用促進事業	9	エンジョイサタデー	土曜日	市民一般
	10	子どものもりフェスティバル (日帰り：1日)		市民一般
	11	子どものもりオープンデー (日帰り：1日)		市民一般
	12	冒険活動センターパネル展 ※南図書館		市民一般

〔12種25事業〕