

参 考 資 料

(注) 計数等については、精査の結果、異同を生ずることがあります。

会 計 別 一 覧

(単位:千円, %)

会 計 名	平成22年度	平成21年度	比 較		備 考
	当初予算	当初予算	増 減	増減比	
一 般 会 計	181,220,000	169,750,000	11,470,000	6.8	
特 別 会 計	101,269,191	95,731,470	5,537,721	5.8	
1 国民健康保険	46,585,767	45,173,570	1,412,197	3.1	
2 介護保険	21,544,211	20,402,811	1,141,400	5.6	
3 母子寡婦福祉資金貸付事業	120,401	143,262	△ 22,861	△ 16.0	
4 老人保健	15,996	58,767	△ 42,771	△ 72.8	
5 後期高齢者医療	4,115,885	3,812,876	303,009	7.9	
6 農業集落排水事業	661,904	660,464	1,440	0.2	
7 競 輪	21,031,213	17,853,220	3,177,993	17.8	
8 駐 車 場	279,646	294,149	△ 14,503	△ 4.9	
9 都市開発資金事業	1,002,487	247,072	755,415	305.7	
10 鶴 田 第 1 土地区画整理事業	548,678	379,598	169,080	44.5	
11 鶴 田 第 2 土地区画整理事業	1,365,249	1,868,190	△ 502,941	△ 26.9	
12 宇大東南部第1土地区画整理事業	1,370,272	1,698,785	△ 328,513	△ 19.3	
13 宇大東南部第2土地区画整理事業	528,024	283,734	244,290	86.1	
14 岡 本 駅 西 土地区画整理事業	935,526	1,147,730	△ 212,204	△ 18.5	
15 中 里 原 土地区画整理事業	217,001	196,368	20,633	10.5	
16 育 英 事 業	259,839	301,160	△ 41,321	△ 13.7	
17 土地取得事業	687,092	687,092	0	0.0	
○ 城 東 土地区画整理事業	—	490,208	△ 490,208	皆減	特別会計を廃止
○ 宇都宮駅東口土地区画整理事業	—	32,414	△ 32,414	皆減	特別会計を廃止
企 業 会 計	39,740,859	40,601,046	△ 860,187	△ 2.1	
1 水 道 事 業	16,574,961	17,240,883	△ 665,922	△ 3.9	収益の支出 9,410,164 資本の支出 7,164,797
2 下 水 道 事 業	22,407,172	22,552,263	△ 145,091	△ 0.6	収益の支出 11,605,916 資本の支出 10,801,256
3 中央卸売市場事業	758,726	807,900	△ 49,174	△ 6.1	収益の支出 629,004 資本の支出 129,722
合 計	322,230,050	306,082,516	16,147,534	5.3	

一般会計（歳入）

（単位：千円，％）

区 分	平成 22 年度		平成 21 年度		比 較	
	当初予算	構成比	当初予算	構成比	増 減	増減比
自主財源	121,673,007	67.1	120,948,582	71.3	724,425	0.6
市 税	86,388,400	47.7	92,114,700	54.3	△ 5,726,300	△ 6.2
分担金及び負担金	2,428,334	1.3	2,491,228	1.5	△ 62,894	△ 2.5
使用料及び手数料	4,666,789	2.6	4,965,361	2.9	△ 298,572	△ 6.0
財産収入	440,847	0.2	498,331	0.3	△ 57,484	△ 11.5
寄 附 金	11,650	0.0	10,953	0.0	697	6.4
繰 入 金	9,529,255	5.2	8,268,451	4.9	1,260,804	15.2
繰 越 金	500,000	0.3	500,000	0.3	0	0.0
諸 収 入	17,707,732	9.8	12,099,558	7.1	5,608,174	46.4
依存財源	59,546,993	32.9	48,801,418	28.7	10,745,575	22.0
地方譲与税	1,465,000	0.8	1,571,000	0.9	△ 106,000	△ 6.7
利子割交付金	310,000	0.2	435,000	0.2	△ 125,000	△ 28.7
配当割交付金	35,000	0.0	102,000	0.1	△ 67,000	△ 65.7
株式等譲渡所得割交付金	40,000	0.0	41,000	0.0	△ 1,000	△ 2.4
地方消費税交付金	4,810,000	2.7	4,880,000	2.9	△ 70,000	△ 1.4
ゴルフ場利用税交付金	147,000	0.1	123,000	0.1	24,000	19.5
自動車取得税交付金	452,000	0.3	528,000	0.3	△ 76,000	△ 14.4
国有提供施設等所在市町村助成交付金	100,000	0.1	44,000	0.0	56,000	127.3
地方特例交付金	992,000	0.5	1,010,000	0.6	△ 18,000	△ 1.8
地方交付税	4,070,000	2.2	2,280,000	1.3	1,790,000	78.5
交通安全対策特別交付金	131,000	0.1	131,000	0.1	0	0.0
国庫支出金	24,525,816	13.5	19,733,660	11.6	4,792,156	24.3
県支出金	8,182,077	4.5	6,758,858	4.0	1,423,219	21.1
市 債	14,287,100	7.9	11,163,900	6.6	3,123,200	28.0
合 計	181,220,000	100.0	169,750,000	100.0	11,470,000	6.8

一般会計（歳出：性質別）

（単位：千円，％）

区 分	平成 22 年度		平成 21 年度		比 較	
	当初予算	構成比	当初予算	構成比	増 減	増減比
消費的経費	157,649,633	87.0	144,088,414	84.9	13,561,219	9.4
義務的経費	88,657,770	48.9	80,032,546	47.1	8,625,224	10.8
人件費	34,500,275	19.0	33,931,633	20.0	568,642	1.7
扶助費	37,639,285	20.8	29,105,384	17.1	8,533,901	29.3
公債費	16,518,210	9.1	16,995,529	10.0	△ 477,319	△ 2.8
その他の経費	68,991,863	38.1	64,055,868	37.8	4,935,995	7.7
物件費	22,907,471	12.6	22,925,679	13.5	△ 18,208	△ 0.1
維持補修費	2,685,450	1.5	2,791,504	1.7	△ 106,054	△ 3.8
補助費等	14,792,885	8.2	15,004,542	8.8	△ 211,657	△ 1.4
積立金	488,262	0.3	559,133	0.3	△ 70,871	△ 12.7
出資金	1,043,683	0.6	1,097,348	0.7	△ 53,665	△ 4.9
貸付金	15,492,842	8.5	10,478,061	6.2	5,014,781	47.9
繰出金	11,551,270	6.4	11,169,601	6.6	381,669	3.4
予備費	30,000	0.0	30,000	0.0	0	0.0
投資的経費	23,570,367	13.0	25,661,586	15.1	△ 2,091,219	△ 8.1
普通建設事業費	22,987,982	12.7	25,105,268	14.8	△ 2,117,286	△ 8.4
補助事業	11,201,750	6.2	13,364,137	7.9	△ 2,162,387	△ 16.2
単独事業	11,786,232	6.5	11,741,131	6.9	45,101	0.4
災害復旧事業費	4	0.0	4	0.0	0	0.0
国直轄事業負担金	216,237	0.1	216,237	0.1	0	0.0
県営事業負担金	366,144	0.2	340,077	0.2	26,067	7.7
合 計	181,220,000	100.0	169,750,000	100.0	11,470,000	6.8

一般会計（歳出：目的別）

（単位：千円，％）

区 分	平成 22 年度		平成 21 年度		比 較	
	当初予算	構成比	当初予算	構成比	増 減	増減比
1 議 会 費	928,368	0.5	936,978	0.6	△ 8,610	△ 0.9
2 総 務 費	19,413,091	10.7	18,797,184	11.1	615,907	3.3
3 民 生 費	59,534,656	32.9	47,888,609	28.2	11,646,047	24.3
4 衛 生 費	13,933,081	7.7	15,530,666	9.2	△ 1,597,585	△ 10.3
5 労 働 費	448,186	0.3	228,907	0.1	219,279	95.8
6 農 林 水 産 業 費	2,349,894	1.3	2,819,576	1.7	△ 469,682	△ 16.7
7 商 工 費	16,785,655	9.3	10,377,021	6.1	6,408,634	61.8
8 土 木 費	26,154,066	14.4	30,604,795	18.0	△ 4,450,729	△ 14.5
9 消 防 費	5,278,268	2.9	5,158,577	3.0	119,691	2.3
10 教 育 費	19,111,942	10.5	19,648,608	11.6	△ 536,666	△ 2.7
11 災 害 復 旧 費	4	0.0	4	0.0	0	0.0
12 公 債 費	16,521,094	9.1	16,998,905	10.0	△ 477,811	△ 2.8
13 諸 支 出 金	731,695	0.4	730,170	0.4	1,525	0.2
14 予 備 費	30,000	0.0	30,000	0.0	0	0.0
合 計	181,220,000	100.0	169,750,000	100.0	11,470,000	6.8

普通会計（歳入）

(単位 千円, %)

区 分	平成22年度		平成21年度		比 較	
	当初予算	構成比	当初予算	構成比	増 減	増減比
自 主 財 源	122,334,243	66.2	121,721,216	70.3	613,027	0.5
市 税	86,388,400	46.7	92,114,700	53.2	△ 5,726,300	△ 6.2
使用料及び手数料	4,668,127	2.5	4,966,713	2.9	△ 298,586	△ 6.0
繰 入 金	9,529,255	5.2	8,268,451	4.8	1,260,804	15.2
諸 収 入	18,130,683	9.8	12,436,703	7.2	5,693,980	45.8
その他自主財源	3,617,778	2.0	3,934,649	2.2	△ 316,871	△ 8.1
依 存 財 源	62,520,533	33.8	51,373,149	29.7	11,147,384	21.7
地方譲与税	1,465,000	0.8	1,571,000	0.9	△ 106,000	△ 6.7
地方消費税交付金	4,810,000	2.6	4,880,000	2.9	△ 70,000	△ 1.4
地方特例交付金	992,000	0.5	1,010,000	0.6	△ 18,000	△ 1.8
地方交付税	4,070,000	2.2	2,280,000	1.3	1,790,000	78.5
国庫支出金	25,727,936	13.9	21,176,060	12.2	4,551,876	21.5
県支出金	8,224,097	4.4	6,819,789	3.9	1,404,308	20.6
市 債	16,016,500	8.7	12,232,300	7.1	3,784,200	30.9
その他依存財源	1,215,000	0.7	1,404,000	0.8	△ 189,000	△ 13.5
合 計	184,854,776	100.0	173,094,365	100.0	11,760,411	6.8

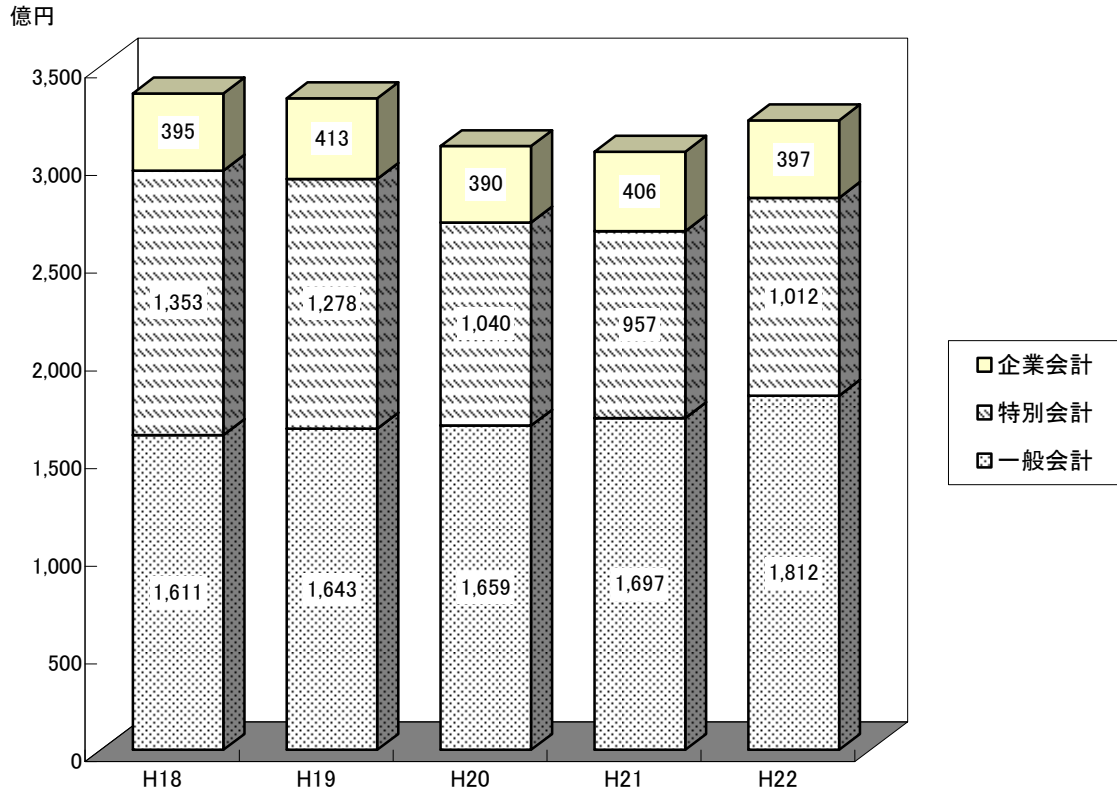
普通会計（歳出）

(単位 千円, %)

区 分	平成22年度		平成21年度		比 較	
	当初予算	構成比	当初予算	構成比	増 減	増減比
消 費 的 経 費	156,447,384	84.6	142,427,090	82.3	14,020,294	9.8
義務的経費	89,639,382	48.5	81,170,156	46.9	8,469,226	10.4
人 件 費	34,500,275	18.7	33,931,633	19.6	568,642	1.7
扶 助 費	37,639,285	20.3	29,105,384	16.8	8,533,901	29.3
公 債 費	17,499,822	9.5	18,133,139	10.5	△ 633,317	△ 3.5
その他の経費	66,808,002	36.1	61,256,934	35.4	5,551,068	9.1
投 資 的 経 費	28,407,392	15.4	30,667,275	17.7	△ 2,259,883	△ 7.4
普通建設事業費	27,825,007	15.1	30,110,957	17.4	△ 2,285,950	△ 7.6
補 助 事 業	13,590,550	7.4	16,292,137	9.4	△ 2,701,587	△ 16.6
単 独 事 業	14,234,457	7.7	13,818,820	8.0	415,637	3.0
災害復旧事業費	4	0.0	4	0.0	0	0.0
国直轄事業負担金	216,237	0.1	216,237	0.1	0	0.0
県営事業負担金	366,144	0.2	340,077	0.2	26,067	7.7
合 計	184,854,776	100.0	173,094,365	100.0	11,760,411	6.8

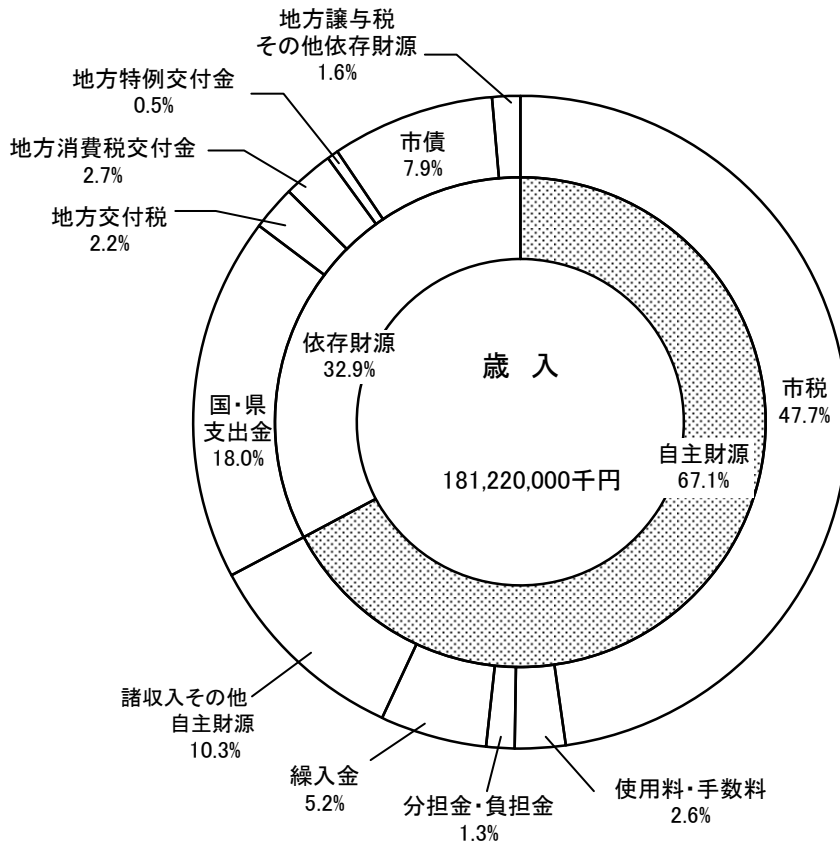
* 普通会計とは、一般会計、特別会計といった各会計で経理する事業の範囲が各地方自治体ごとに異なっているため、全国の地方自治体を統一的な基準で比較できるようにした統計上の会計です。本市では、一般会計と母子寡婦福祉資金貸付事業、都市開発資金事業、土地区画整理事業及び育英事業の特別会計によって構成されています。

予算規模の推移(会計別)

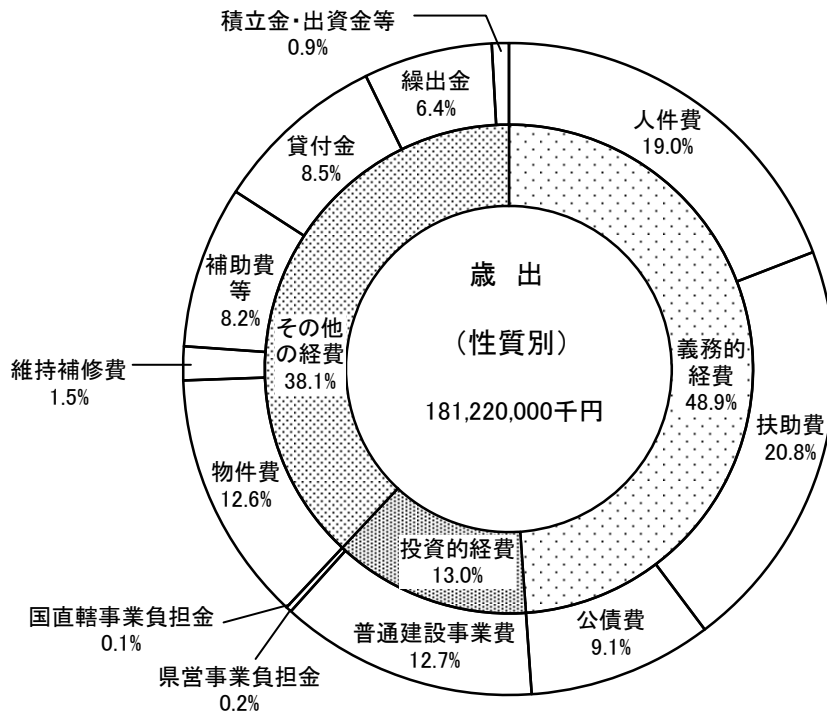


* 平成18年度は、旧1市2町の当初予算の合計額

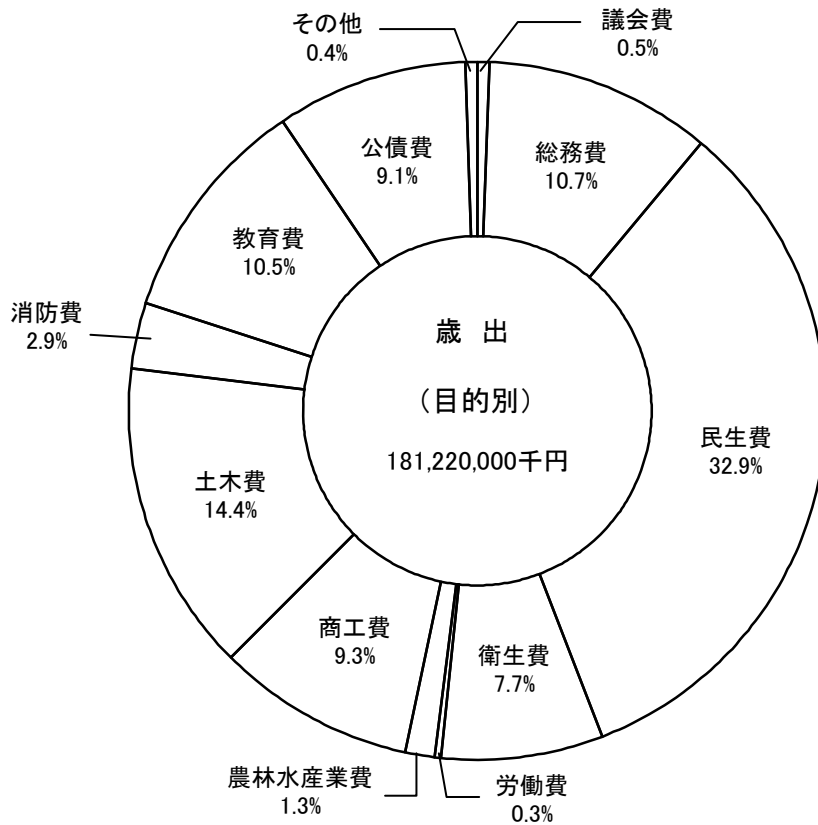
一般会計歳入構成比



一般会計歳出構成比(性質別)



一般会計歳出構成比(目的別)



市債の状況

(単位:百万円)

区 分	平成21年度 年度末残高	平成22年度			年度末残高 増 減
		発行額	元金償還額	年度末残高	
一 般 会 計	122,604	14,287	△ 14,327	122,564	△ 40
普通債等	95,919	6,937	△ 13,007	89,849	△ 6,070
臨時財政対策債	26,685	7,350	△ 1,320	32,715	6,030
特 別 会 計	17,372	1,729	△ 1,815	17,286	△ 86
都市開発資金事業	1,048	731	△ 235	1,544	496
鶴田第1 土地区画整理事業	879	0	△ 175	704	△ 175
鶴田第2 土地区画整理事業	2,281	260	△ 193	2,348	67
宇大東南部第1 土地区画整理事業	2,330	321	△ 206	2,445	115
宇大東南部第2 土地区画整理事業	131	146	△ 5	272	141
岡本駅西 土地区画整理事業	1,041	271	△ 47	1,265	224
(普通会計計)	130,314	16,016	△ 15,188	131,142	828
土地取得事業	3,306	0	△ 643	2,663	△ 643
農業集落排水事業	6,356	0	△ 311	6,045	△ 311
企 業 会 計	142,285	3,845	△ 8,279	137,851	△ 4,434
水道事業	50,110	1,570	△ 2,838	48,842	△ 1,268
下水道事業	91,166	2,275	△ 5,359	88,082	△ 3,084
中央卸売市場事業	1,009	0	△ 82	927	△ 82
全 会 計 計	282,261	19,861	△ 24,421	277,701	△ 4,560

* 一般会計の平成21年度年度末残高は、城東土地区画整理事業特別会計からの引継額(1,326百万円)及び宇都宮駅東口土地区画整理事業特別会計からの引継額(246百万円)を加算した額

基金の状況

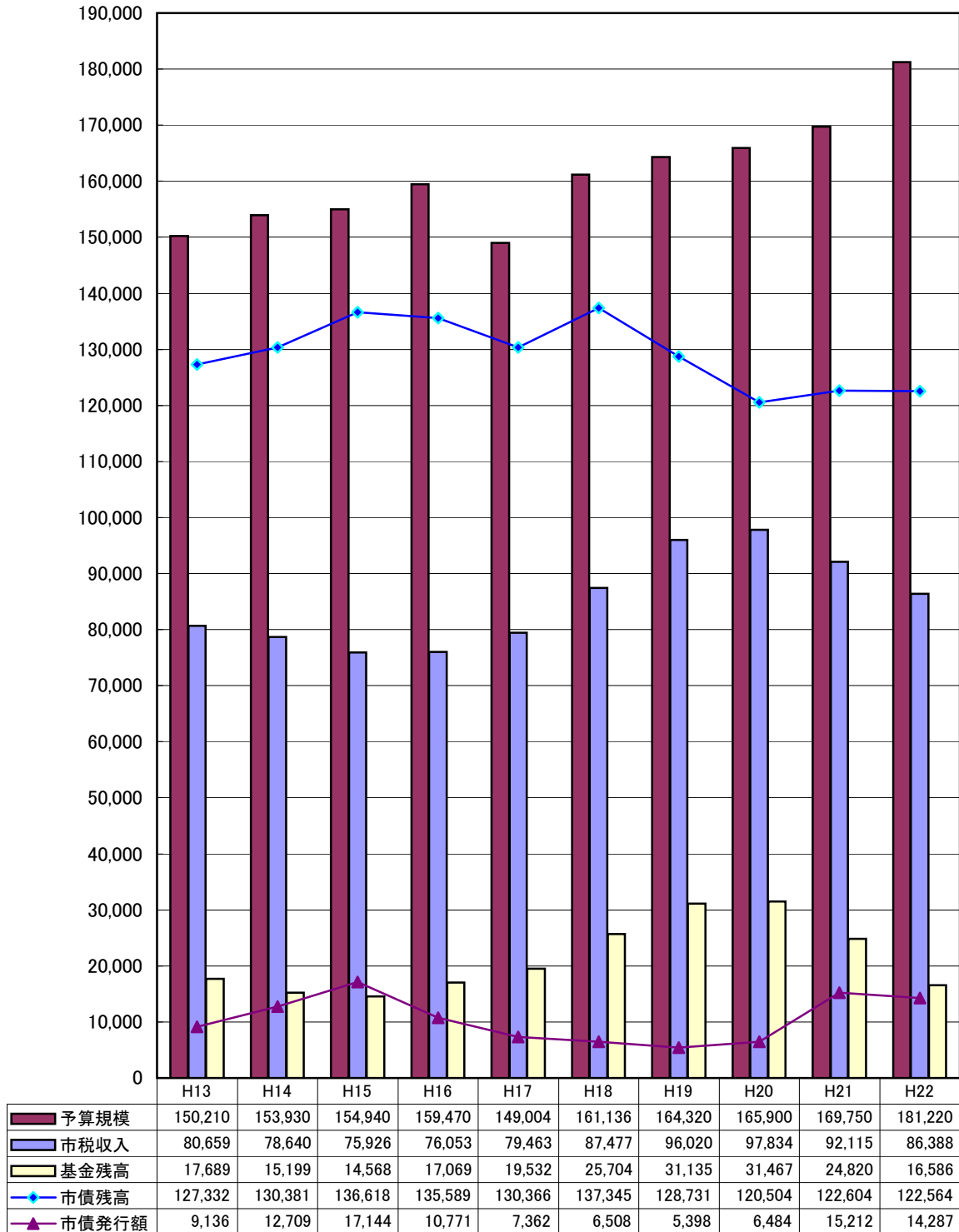
(単位:百万円)

区 分	平成21年度 年度末残高	平成22年度			年度末残高 増 減
		取崩額	積立額	年度末残高	
財 政 調 整 基 金	9,309	△ 2,400	92	7,001	△ 2,308
減 債 基 金	8,516	△ 2,488	34	6,062	△ 2,454
公共施設等整備基金	6,995	△ 3,500	28	3,523	△ 3,472
合 計	24,820	△ 8,388	154	16,586	△ 8,234

財政指標の推移

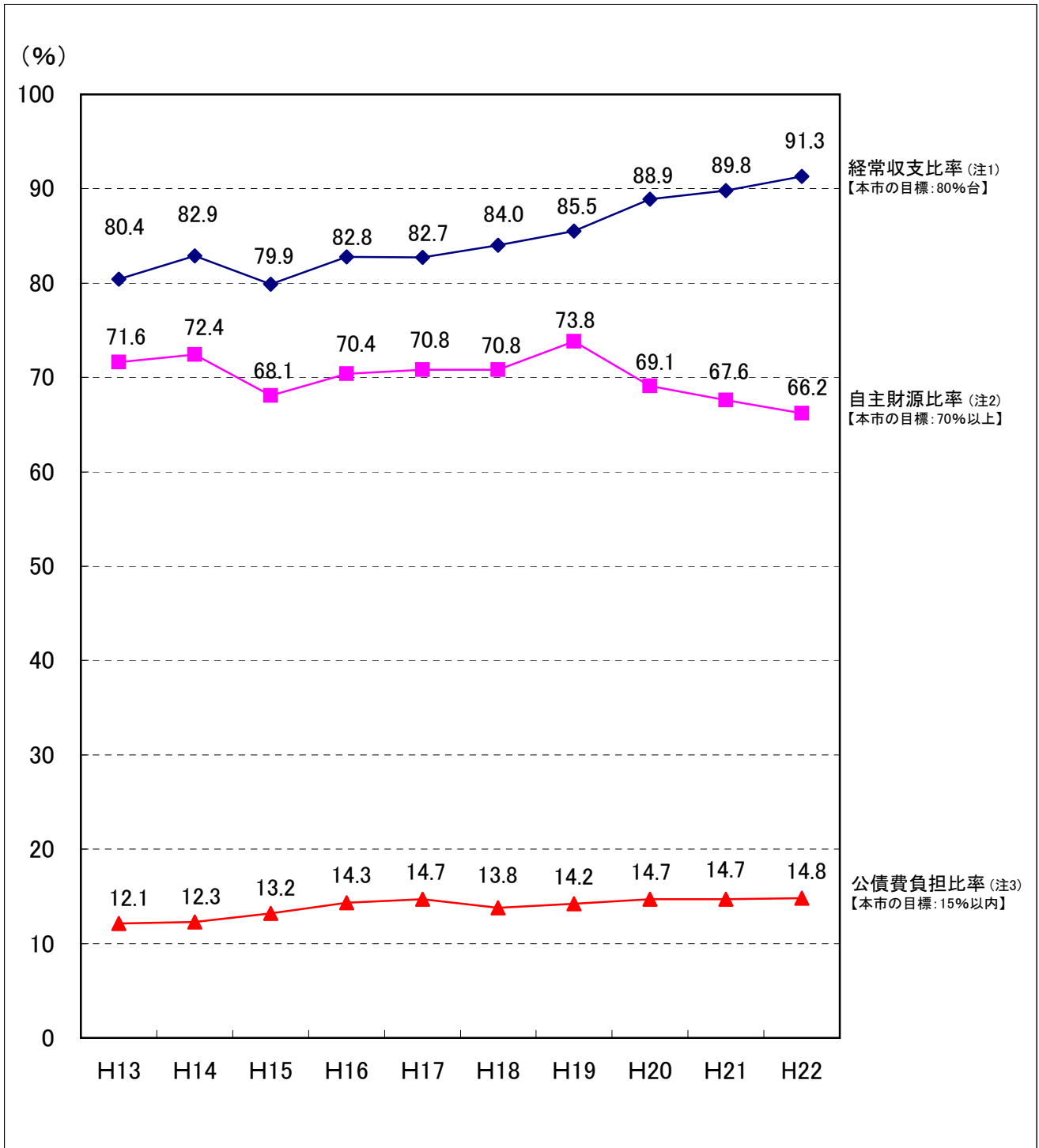
1 予算規模・市税収入・基金残高・市債残高・市債発行額の推移(一般会計)

(単位 百万円)



- * 予算規模及び市税収入は当初予算額
- * 基金残高, 市債残高及び市債発行額は決算額(H21は3月補正予算後の見込額, H22は当初予算額)
- * 基金残高は, 財政調整基金, 減債基金及び公共施設等整備基金の合計額
- * H18の数値は旧1市2町の合計額

2 経常収支比率・自主財源比率・公債費負担比率の推移(普通会計)



* 平成21・22年度は推計値

(注1) 経常収支比率: 人件費や公債費など経常的に支出される経費(経常経費)の一般財源が、市税などの経常的に収入される一般財源(経常一般財源)に占める割合

(注2) 自主財源比率: 市税などの自主財源が、歳入総額に占める割合

(注3) 公債費負担比率: 公債費に充当された一般財源が、一般財源総額に占める割合

住めば
愉快だ
宇都宮

UTSUNOMIYA