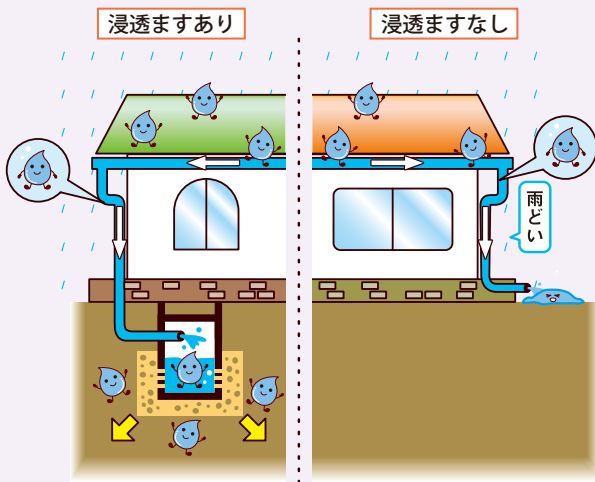


雨水浸透ますを設置してみませんか？

市街化区域の雨水流出を抑制するため、雨水浸透ますの設置に要した経費の3分の2を補助します！（限度額あり）

庭に水たまりができたり、ぬかるんだりして、お困りになったことはありませんか？ 雨水浸透ますを設置し、雨水の一部を地中にしみ込ませることで、宅地内の水はけがよくなり、水たまりやぬかるみを抑制する効果があります。また、雨水の流出を抑制し、道路冠水などの被害の軽減にもつながります。ぜひ、設置をご検討ください。



市街化区域でも、一部補助金を交付できない地域がありますので、ご検討の際には、事前にお問い合わせください。

補助の対象	補助金の額
①設置場所が市街化区域であること ②市税・水道料金・下水道使用料・下水道受益者負担金を滞納していないこと	設置に要した経費の3分の2 【補助限度】 ①住宅1棟につき4基まで ②1基あたり25,000円まで



工事受付センター 接続工事受付グループ ☎633-3164

冬がやってきた

～水道のトラブル～

水道管や蛇口が凍ってしまった・・・

自然に溶けるのを待つか、凍った部分にタオルをあて、ぬるま湯をかけて溶かしましょう。

【こんなときは・・・】

水道管が凍った後に、赤水（黄色～茶色）が一時的に出ることがあります。しばらく出していたら、赤水がおさまれば問題ありません。これは、凍ったときに水道管内の鉄さびがはがれて、溶けた後に流れ出るためです。



水道管が破裂してしまった・・・

メーターボックスの中のバルブを閉めて（右に回す）水を止めるなど応急処置をしてから、指定給水装置工事事業者へご相談ください。

灯油漏れは臭いのもと！



庭先の灯油タンクなどから地面に灯油がこぼれると、地中の水道管までしみ込んで、水道水が灯油臭くなることがあります。地面に灯油がこぼれたときは、すぐにその部分の土を入れ替えることをお勧めします。もし、水道水が灯油臭くなってしまったら、指定給水装置工事事業者へご相談ください。

宇都宮市 指定工事店一覧 検索

お問い合わせ

- 道路からメーターまでの水道管の破裂について
 - メーターの破損について
 - 水質について
 - 指定給水装置工事事業者について
- 配水管理センター 維持グループ ☎616-1331
 サービスセンター 計量グループ ☎633-3188
 配水管理センター 水質管理室 ☎674-1399
 工事受付センター 接続工事受付グループ ☎633-3164

公共下水道、農業集落排水処理施設、地域下水処理施設をお使いの皆さんへ

下水道を正しく使いましょう!!

下水道は何でも流せるものではありません。正しく使用しないと、管の詰まりや施設の故障の原因となります。皆さん一人ひとりがルールを守って下水道を正しく使いましょう。



野菜くずやごはんの残りもの、てんぷら油などの食用廃油を流さないようにしましょう。油は新聞紙に吸わせるか、固形化して焼却ごみとして処分しましょう。

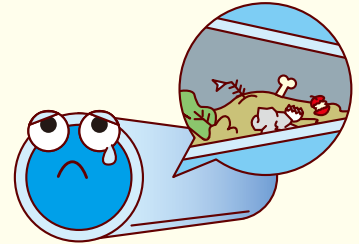


トイレにはトイレットペーパー以外の紙や異物（紙オムツ、タバコなど）を流さないようにしましょう。



ガソリンやシンナー、農薬、アルコール類などの危険物を流してはいけません。揮発性の高いものは、爆発の恐れがあり大変危険です。

上下水道局から特にお願いしたいこと



公共下水道

大量の油が固まり、管を詰まらせて下水が流れなくなる事例が発生しています。

飲食店などで**グリストラップ**を設置している皆さんは、以下のように、きちんと清掃しましょう。

- ①バスケットの清掃は毎日1回行いましょう。
- ②上にたまる油脂分は、少なくとも1週間に1回除去しましょう注。
- ③底にたまるごみ等は、少なくとも1か月に1回除去しましょう注。
- ④トラップ内部は2か月から3か月に1回清掃しましょう。

注) 容量計算で清掃周期を決定している場合は、周期を守って清掃しましょう。また、清掃時に発生した油等は産業廃棄物になるので、専門業者に処分を依頼してください。



グリストラップ清掃前



グリストラップ清掃後

下水道施設管理課 管理指導グループ
☎ 633-3374

農業集落排水処理施設・ 地域下水処理施設

最近、紙オムツ、タオルなどの大きな異物やウェットティッシュ、生理用品などの水に溶けにくいものが流入し、処理施設までの中継ポンプに絡まるなどして、運転に支障をきたす事例が発生しています。

中継ポンプが停止すると、汚水があふれ、周辺の皆さんが下水道を使用できなくなることがあります。下水道はルールを守って正しく使いましょう。



ポンプに詰まった水に溶けにくい紙



生活排水課 生活排水グループ
☎ 633-2001