

水のおいしいまち

おいしい水ができるまで

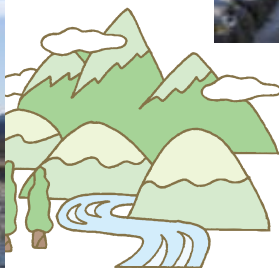
水源を守る

安全でおいしい水をつくるために、定期的な水源パトロールなどを行い、水源の保全に努めています。



おいしい水づくり

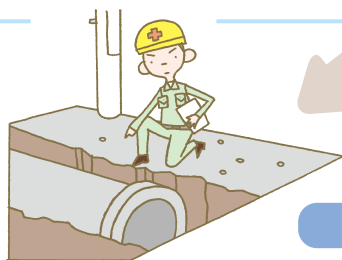
松田新田浄水場では、品質管理の国際規格であるISO9001を取得しており、このシステムのもと、安全でおいしい水をつくっています。



水源

新鮮な水をお届け

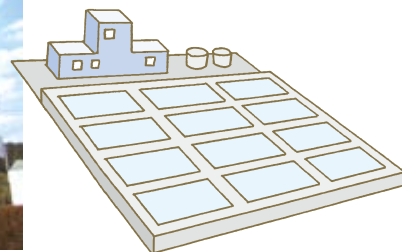
新鮮でおいしい水をそのままお届けするために、計画的な水道管の交換などを行っています。



水道管



浄水場



品質管理は蛇口まで

20か所以上の地点で、水道GLP(※)に基づく水質検査を行っています。検査は法律で定められているものよりもさらに厳しい水質基準で、厳密な品質管理を行っています。



ご家庭



※水道GLPとは？

水道GLPとは、水質検査が適正で高精度に実施されていることを保証する仕組みです。宇都宮市上下水道局は、栃木県内では初めて水道GLPの認定を取得しています。



僕が
答えるよ!



水道ほうや

水道水の水質相談室

その1

「硬水」と「軟水」の違いは何ですか？

A. ミネラル分を多く含む水を「硬水」、少ない水を「軟水」といいます。日本の水はほとんどが軟水です。日本の地層はヨーロッパなどと比べて、ミネラル分の溶け出しにくい火成岩が多く、また、地形の傾斜が急で水流が速く、岩石と水の接する時間が短いため、軟水となります。軟水は口当たりがまろやかで飲みやすく、日本人に好まれる水です。

軟水



硬水



その2

水道水をよりおいしく飲むコツはありますか？

A. 水は15℃程度が、最もおいしく感じる温度と言われています。そのため、水道水を冷やすことでよりおいしく飲むことができます。また、沸騰させたりレモン果汁を数滴たらしたりすると、水道水に含まれる塩素臭を和らげることができ、すっきりとした味わいになります。

その3

あれ？水道水がいつもと違う…そんなときは！

水道水に粒状のものが混じっています／流し始めに水が黄色くなります

A. 蛇口のゴムパッキンの劣化や宅内配管のサビ等が主な原因です。しばらく水を流した後に使用すれば問題ありませんが、しばらく流しても透明にならない場合は、水質管理室へご相談ください。

最近水道水から油のような臭いがしました

A. 庭先などで灯油をこぼした覚えはありませんか？ご家庭で使用される水道管の材質によっては、こぼしてしまった灯油がしみ込むことで、水道水が油臭くなることがあります。しばらく水を流しても臭いが続く場合には、水質管理室へご相談ください。



宇都宮市では、これからも安全でおいしい水道水をお届けしていきます。