



# 上下水道料金を統一します

上河内地域と河内地域にお住まいのお客様の料金を、  
宇都宮市の料金に統一します。<sup>(注1)</sup>

(注1) 水道料金、下水道使用料、地域下水処理施設使用料及び農業集落排水処理施設使用料

## いつ統一するの？

平成22年4月使用分の料金から統一します。

ただし、下水道使用料等<sup>(注2)</sup>については、平成23年3月使用分まで、改定額の半分相当を据置きます。

(注2) 下水道使用料、地域下水処理施設使用料及び農業集落排水処理施設使用料

## どうして統一するの？

市町合併して3年が経過しますので、同一の料金とします。

※合併前の宇都宮市にお住まいのお客様の料金に変更はありません。

## 料金統一の早見表（上河内地域・河内地域）

### ◇上河内地域（ ）内は増減額

水道料金 (メーター口径13mm・1か月あたり・単位：円)

時期 \ 水量	10 m <sup>3</sup>	20 m <sup>3</sup>	25 m <sup>3</sup>
現在	1,480	3,180	4,180
H22.4月分～	934 (▲546)	2,730 (▲450)	3,774 (▲406)

下水道使用料 (1か月あたり・単位：円)

時期 \ 水量	10 m <sup>3</sup>	20 m <sup>3</sup>	25 m <sup>3</sup>
現在	1,050	2,100	2,677
H22.4月～H23.3月分	1,092 (42)	2,320 (220)	3,029 (352)
H23.4月分～	1,155 (105)	2,572 (472)	3,412 (735)

### ◇河内地域（ ）内は増減額

下水道使用料 (1か月あたり・単位：円)

時期 \ 水量	10 m <sup>3</sup>	20 m <sup>3</sup>	25 m <sup>3</sup>
現在	945	2,047	2,677
H22.4月～H23.3月分	1,050 (105)	2,310 (263)	3,045 (368)
H23.4月分～	1,155 (210)	2,572 (525)	3,412 (735)

※河内地域の水道料金に変更はありません。

経営企画課 企画財政広報グループ ☎633-3230

★水道料金を口座振替にすると、水道料金がお安くなります（1か月あたり25円割引）  
口座振替のお申し込みは、市内の各金融機関の窓口またはサービスセンター料金グループ(☎633-3127)へ

## 5月 第1回会議(委嘱式)



上下水道局庁舎で、第1回目の会議(委嘱式)を行いました。  
「水の安全性について知りたい」「仕事の経験をモニター活動に活かしたい」など、みなさん目的は様々です。

## 6月 上下水道施設巡り



上下水道の仕組みと仕事内容を、実際に見に行きました。  
まずは、今市浄水場・松田新田浄水場等を見学し、水道水が作られる過程を学びました。  
そして、川田水再生センター(下水処理場)へ。始めは汚れている水が、最後には透明に変わっていく様子を見学しました。

## 8月 10月 第2回・第3回会議(グループワーク)



ひとつのテーマでも、色々な意見やアイデアがでできます。



普段入ることのない施設を、職員の説明を聞きながら歩きました。



他のグループの発表を聞くと勉強にもなります。

第2回会議は水道、第3回会議は下水道のテーマでグループワークを行いました。  
水道については、「水道水の安全性をもっとPRすべき」、下水道については、「子どもへの教育を充実させ、広報紙の内容を工夫することで理解を深められるのでは」などのご意見がありました。

上下水道局では、モニター活動を通じていただいたご意見を事業の参考とさせていただきます。貴重なご意見、ありがとうございました。

## 2月 第4回会議

今年度最後の会議では、1年間の活動を振り返り、1人1人が感想を発表しました。

### ご注意ください!

## 上下水道局職員を装った詐欺的行為、悪質な訪問修理等が発生しています

上下水道局職員を装って水道料金をだまし取ろうとしたり、水漏れの検査をしようと言ってお客様宅を訪ね、多額の修理代を請求したりするなど、詐欺的行為が発生しています。上下水道局職員や局委託業者は、必ず「身分証明書」を持っていますので、不審に思われた場合は身分証明書の提示を求め、上下水道局へお問い合わせください。



お客様受付センター ☎633-1300

## 編集後記

実は、おいしい紅茶を入れるには、空気を含んだ水道水が大切なポイントだったんですね。紅茶と一緒に簡単レシピもぜひお試しください。

「私たちのくらしと水」では、これからもみなさまの生活に密着した情報を特集していきたいと考えております。

今後の紙面づくりの参考とさせていただくため、みなさまの貴重なご意見・ご要望・水に関するおトクな情報等をお聞かせください。  
※ご応募いただきましたみなさまの個人情報は、粗品の発送以外には使用いたしません。

「私たちのくらしと水」は年4回発行しています。  
次回は平成22年5月30日(日)に発行いたします。

### 郵便はがき

320-8543	1.お名前
河原町1-4-1	2.ご住所
宇都宮市上下水道局	3.ご職業
経営企画課	4.紙面に対するご意見・ご要望
「広報紙」係	水に関するおトクな情報

表面

裏面

ご意見・ご要望をお寄せくださった方の中から抽選で5名様に、

上下水道局オリジナル  
タンブラー

present



をプレゼントいたします!!

【締切:平成22年4月9日必着】  
当選は発送をもって発表にかえさせていただきます。

# お引っ越しのご連絡は… 3日前までに お客様受付センターへ

使用開始や休止の受付電話

**028-633-1300**

**FAX.028-633-3190**

※電話のおかけ間違いにはご注意ください。

<b>受付内容</b>	上下水道の使用開始・休止・使用者の名義変更、井戸水利用の人数変更など
<b>受付日時</b>	月～金曜日の午前8時30分～午後5時15分(祝・休日、年末年始を除く) ※なお、下記の日も電話受付を行います(受付時間は午前8時30分～午後5時15分) 3月13日(土)・14日(日)・20日(土)・21日(日)・22日(月・振替休日)・27日(土)・28日(日) 4月3日(土)・4日(日)

### 使用を止めるとき

**【連絡事項】**


- お客様番号または給水番号※
- 住所・使用者氏名
- 引っ越し先の住所・電話番号
- 引っ越しの日時

▶ご連絡がないと、基本料金がかかる場合がありますので、ご注意ください。

**【料金の精算】**

- ・口座振替の場合→口座から引き落としいたします。
- ・納付書の場合→転居先へ納付書を送付いたします。
- ▶お引っ越し当日の現金精算もできます。

下水道をご利用で、井戸水を使用されているお客様は、ご家族の人数等が変更になりましたら、お早目にご連絡くださいますようお願いいたします。詳しくはハガキにてご案内いたします。



### 使用を開始するとき

**【連絡事項】**

- 給水番号※
- 住所・使用者氏名・電話番号
- 使用開始日


▶「水道使用開始申込書」の郵送でも結構です。

**【料金の支払い】**

- ・便利でお得な口座振替をぜひご利用ください。


**【蛇口から水が出ない場合】**

- ・バルブで水が止まっている場合は、バルブを開けてお使いください。(下図参照)
- ・バルブを回しても水が出ない時は、上下水道局までご連絡ください。



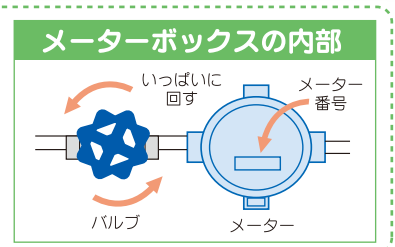
### ※お客様番号・給水番号

お客様番号は、水道・下水道使用量のお知らせ、または領収書に記載されています。ご不明なときは、玄関などに貼ってあるステッカーの番号(給水番号)をお知らせください。



### バルブの開け方


- ①蛇口を全部閉める。
- ②メーターボックスのふたを開ける。
- ③メーター番号を確認する。  
※アパート等の共同住宅の場合、隣のものと間違えないように注意してください。
- ④バルブのハンドルを左へいっぱい回す。  
※戻り水が少々バルブから出ることがあります。



次号は5月30日(日)に発行いたします。

## 宇都宮市上下水道局へのお問い合わせ・ご相談は

<b>上下水道の使用開始・休止、名義変更について</b> ● お客様受付センター ☎633-1300 FAX.633-3190	<b>道路からの漏水や修繕工事について</b> ・ 道路からの漏水を発見したとき ・ 道路からメーターまでの漏水など ● 配水管理センター ☎ 616-1331
<b>メーター検針、使用水量について</b> ● サービスセンター ☎ 633-3188	<b>浄水場などについて</b> ● 配水管理センター ☎ 621-2203
<b>料金のお支払いについて</b> ● サービスセンター ☎ 633-3189	<b>水再生センターなどについて</b> ● 下水道施設管理課 ☎ 633-3379
<b>口座振替、料金の内容について</b> ● サービスセンター ☎ 633-3127	<b>上記以外について</b> ● 経営企画課 ☎ 633-3230
<b>給・排水設備の接続について</b> ● 工事受付センター ☎ 633-3164	



水道ぼうや

ホームページアドレス <http://www.city.utsunomiya.tochigi.jp/josuido/index.html> ※電話のおかけ間違いにはご注意ください。