

12月 はごみが多くなる月です

ごみの分け方・出し方を再確認



ミヤラー

年末年始は、清掃工場などへの家庭ごみの持ち込みが集中し、12月29・30日は大変混雑します。大掃除を早めにして、ゆとりを持って新年を迎えましょう。

年末の大掃除や正月の準備は計画的に

■年末年始のごみ収集 年末は12月30日まで、年始は平成29年1月4日から、通常通りごみステーションに出してください。

■清掃工場(清掃センター)などへの持ち込み

▽受付時間 午前8時30分～正午、午後1時～4時30分。

▽資源とごみの持ち込み先

5ページの図表の通り。

▽その他 持ち込み時に、免許証など住所が分かるものを提示してください。

■粗大ごみ回収受け付け

▽受付時間 午前9時～午後5時。

▽その他 年末は申し込みが集中しますので、早めに予約してください。

●粗大ごみ受付センター ☎(643)5371

■動物死体収集

▽受付時間 午前8時30分～午後5時。ペットは有料。

▽その他 12月29～31日に持ち込む場合は、事前にご連絡ください。

●平石環境システム ☎(661)3553

■し尿収集

▽受付時間 午前8時30分～午後5時。

●陽南産業 ☎(659)7234、宇都宮興産 ☎(658)9566

本文中に記載がないものは、原則として、対象となりませんが、費用は無料、申込不要。
 区 地区市民センター、出 出張所、選 生涯学習センター、参 うつのみや表参道スクエア、HP ホームページ、Eメールアドレス、地域自治センター、地域コミュニケーションセンター、活 市民活動センター

もったいない 資源を「ごみ」にしていますか

3Rで「ごみ」を減らそう

大掃除で出たごみや普段出しているごみに、まだ使えるものや資源物はありませんか。何でも捨ててしまおうのではなく、Reduce(ごみになるものを減らす)、Reuse(使えるものは繰り返し使う)を徹底し、それでもいらなくなった物をRecycle(資源として生まれ変わる)する「3R」の行動を心掛け、ごみを減らしましょう。

ごみを減らす3つのポイント 3R

<p>Reduce リデュース 物を大切に使う。 ごみを減らそう。</p>	<p>Reuse リユース 繰り返し使う。</p>	<p>Recycle リサイクル 再び資源として利用しよう。</p>
--	--	---

捨てる「ごみ」でも、中には「資源」としてリサイクルすることができものがあります。ごみの捨て方を見直してみませんか。

捨てれば「ごみ」を回収ボックスでリサイクル

捨てる「ごみ」でも、中には「資源」としてリサイクルすることができものがあります。ごみの捨て方を見直してみませんか。

1 使用済み・賞味期限切れ 食用油

▽回収場所 各區・区、一部回やスーパーマーケット。
 △その他 出し方や回収場所など、詳しくは、市HPをご覧ください。

2 使用済み小型家電

▽回収場所 市役所北側玄関、各區・区・図書館、環境学習センター。
 △回収対象 回収ボックス(幅50センチメートル×高さ15センチメートル×奥行30センチメートル未満)投入口に入る、家庭で使わなくなった小型家電。
 △その他 データを削除した上で、回収ボックスへ。

◎事業所から出るごみはごみステーションへ出せません 事業活動によって発生した廃棄物(事業系ごみ)は、事業系一般廃棄物の場合、クリーンパーク茂原などへ直接持ち込むか、収集運搬許可業者に処理を委託するなど、適正な処理が必要となります。ごみステーションに、事業所・店舗などから出されたごみを見掛けたら、ごみ減量課 ☎(632)2414へ連絡してください。

資源とごみの持ち込み先

1 クリーンパーク茂原 茂原町777-1 ☎(654)0018	焼却ごみ・危険ごみ・不燃ごみ・瓶缶類・ペットボトル。可燃性粗大ごみ・不燃性粗大ごみは軽トラック1日1台まで。プラスチック製容器包装・白色トレーは45リットルポリ袋1日2袋まで。
2 南清掃センター 屋板町330 ☎(656)2795	焼却ごみ。可燃性粗大ごみは軽トラック1日1台まで。危険ごみ・不燃ごみ・瓶缶類・ペットボトル・プラスチック製容器包装・白色トレーは45リットルポリ袋1日2袋まで、不燃性粗大ごみは1日2点まで。 ※事業系ごみは持ち込めません。
3 北清掃センター 下田原町3506 ☎(672)1997	可燃性粗大ごみ・不燃性粗大ごみ合わせて1日4点まで。 ※事業系ごみや剪定枝は持ち込めません。
4 エスケーシー 長岡町413-1 ☎(621)6221	紙類(紙パックも含む)・布類のみ。
5 エコプラセンター 下荒針 下荒針町2678-176 ☎(648)4631	プラスチック製容器包装・白色トレーのみ。

年末年始のごみと資源物の収集・持ち込み

業務内容	12						1				
	26	27	28	29	30	31	1	2	3	4	
月日(曜日)	月	火	水	木	金	土	日	月	火	水	
ごみ収集	○	○	○	○	○	休	休	休	休	○	
持ち込み	焼却ごみなど ▽クリーンパーク茂原 ▽南清掃センター ▽北清掃センター ※持ち込み品目については左の表参照										
	紙・布類のみ ▽エスケーシー										
	プラ容器・白トレーのみ ▽エコプラセンター 下荒針										
粗大ごみ回収受け付け	可	可	可	可	可	休	休	休	休	可	
動物死体収集	可	可	可	可	可	休	休	休	休	可	
し尿収集	可	可	可	休	休	休	休	休	休	可	

○=決められた曜日に収集該当地区を通常通り収集。
可=各業務の受付時間内に受け付け(4ページ参照)。



電池・電球などは外して、危険ごみに出してください。回収品目など、詳しくは、市庁をご覧ください。

3 使用済みインクカートリッジのリッジ
▽回収場所 市役所北側玄関・各(区)・通、駅東・陽南・宝木(田)・田原・岡本コミュニティプラザ、環境学習センター。
▽回収対象 ブラザー、エ

生ごみを減量 堆肥にしてリサイクル
生ごみを減量化・資源化するため、電動式生ごみ処理機やコンポスト容器購入費の一部を補助しています。電動式生ごみ処理機やコンポスト容器で堆肥化した「生ごみ堆肥」を活用すると、野菜や植物も良く育ちます。生ごみの堆肥化に取り組んでみませんか。

▽補助金額 購入金額の2分の1。電動式生ごみ処理機11台当たり3万円が上限(1世帯1台まで)、コンポスト容器11基当たり5000円が上限(1世帯3基まで)。

▽対象 次の全てに該当する人。①本市に住民登録があり居住している②電動式生ごみ処理機またはコンポスト容器を購入し、設置した③市税の滞納がない。

▽その他 申し込み方法など、詳しくは、ごみ減量課 ☎(632)2414へ。

◎働く人のメンタルヘルス相談 ▽日時 平成29年1月6日(金)午後1時30分~4時30分▽会場 宇都宮労政事務所(竹林町・県河内庁舎内)▽内容 産業カウンセラーによる職場におけるストレスやメンタルヘルス相談▽対象 職場におけるストレス及びメンタルヘルスの不調を抱える人など▽申込 12月5~28日に、電話で、宇都宮労政事務所☎(626)3053へ。

ごみの分け方・出し方再確認



市では、焼却ごみの減量に取り組んでいます。

この機会に、もう一度ごみの分別を確認して、ごみの減量にご協力ください。

もったいないごみを減らそう

焼却ごみ

生ごみ・衛生用品・皮革製品など、50センチメートル未満の燃えるごみ

- 透明か半透明のポリ袋に入れる。
- ▽生ごみはよく水を切る。
- ▽紙おむつの汚物は取り除く。
- ▽剪定した枝は片手で持てる程度に小さく束ねる。ごみステーションに出せるのは1回3束まで。

焼却ごみになるプラスチック

- プラスチック製品そのもの。
- ▽プラスチック製おもちゃ。
- ▽梱包用のひも・プラ



- スチック製バンド。
- ▽プラスチック製フォーク・スプーン。
- ▽CD、ケースなど。

焼却ごみになる紙類

- 再生できない紙。
- ▽缶ビールなどの6缶パッケージ。
- ▽アルミ箔など金属加工がしてある紙(※1)。
- ▽ワックスの付いた紙(※2)。
- ▽洗剤や線香の箱など香りの付いた紙。
- ▽その他 ビニールコート紙、感熱紙(ファクス用紙・レシートなど)、写真、シール紙、カーボン紙、シュレッダーくず、ティッシュペーパー、汚れた紙。



パソコン

次のいずれかの方法で処理。なお個人情報を含むデータは、削除しておいてください。①使用済小型家電の回収ボックスへ投入する(4ページ参照)②南清掃センターまたはクリーンパーク茂原へ持ち込む③製造・販売メーカーに依頼する。



自作パソコン・倒産メーカーなどは、電話で、パソコン3R推進協会 ☎03(5282)7685へお問い合わせください。

危険ごみ

乾電池・電球・蛍光灯・水銀体温計・鏡・スプレー缶・ライター・刃物類など鋭利なもの

- 透明か半透明のポリ袋に入れる。
- ▽スプレー缶・ライターはガスが出なくなるまで使い切り、スプレー缶は穴を開ける。
- ▽刃物の部分は紙などに包む。

注意 焼却ごみやプラスチック製容器包装へのスプレー缶やライターの混入が増えています。収集や選別などの過程で、火災や故障の原因になるため、危険ごみで出してください。

ヘアーマニキュアは、プラスチック製容器包装の識別マークが付いていても危険ごみです(「火気と高温に注意」が目印)。



不燃ごみ

陶磁器・資源物以外の瓶缶類・ガラス製品・鍋・フライパン・傘・50センチメートル未満の家電製品

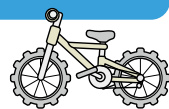
- 透明か半透明のポリ袋に入れる。
- ▽中身の入っている塗料缶などは空にする。
- ▽傘など棒状のもの(1メートルまで)は3本くらいずつひもで束ねる。



粗大ごみ

自転車・たんす・布団・毛布など、一辺が50センチメートル以上のもの

- ▽市の施設で処分する場合 直接、清掃工場へ(無料)。戸別収集を依頼する場合は、電話で、粗大ごみ受付センター ☎(643)5371へ(予約制、有料、1点830円)。
- ▽市の施設で処分できないごみ スプリング入りのマットレスやソファ、ピアノ、オートバイや自動車の部品などは、市の許可業者へ依頼(有料)。



※1 ジュースや酒類の内側が銀色のパック、カップ麺のふた、たばこやガムの包み紙。

※2 紙コップ、ヨーグルト・アイス・カップ麺などの紙製容器。

※3 「その他の紙」と「新聞」「段ボール」「雑誌類」は、再生利用の仕方が違うため、必ず分けて出してください。

本文中に記載がないものは、原則として、対象となりませんが、費用は無料、申込不要。
 区 地区市民センター、出 出張所、選 生涯学習センター、参 うつのみや表参道スクエア、HP ホームページ、☑ Eメールアドレス、☐ 地域コミュニケーションセンター、☑ 地域自治センター、☑ 市民活動センター

資源物



プラスチック製容器包装 商品の中身を出したり食べたりして不要になるプラスチック製の容器や包装(右のマーク)。汚れを取り除き、キャップやポンプなどは外して、透明か半透明のポリ袋に入れる。ポリ袋は2重にしない。
 ▽フィルムやトレーのラップ。シール付き可。
 ▽お菓子の袋や弁当・卵のパック。
 ▽色や模様のある食品トレー。
 ▽発泡スチロール製の緩衝材。
 ▽果物や野菜のネット。
 ▽チューブ類など汚れや油分が落ちないものは焼却ごみ。



プラスチック製容器包装汚れを落とすポイント

例1 弁当容器の場合

▽ため水などですすいだり、拭き取ったりして、汚れや食べかすを落とす。



例2 菓子袋の場合

▽食べかすを落とす。スナック菓子程度の油分は、そのままでも可。



白色トレー 両面とも色や模様のない白い食品トレー。すすいで乾かしてから透明か半透明のポリ袋に入れる。

▽納豆やキノコのパックはプラスチック製容器包装。

ペットボトル 右のマークの飲料用・特定調味料のペットボトル。すすいでつぶしてから透明か半透明のポリ袋に入れる。



▽キャップとラベルはプラスチック製容器包装。

新聞(折り込みチラシ含む・※3) ひもで十字に縛る。紙・ポリ袋に入れない。

段ボール(※3) ひもで十字に縛る。紙・ポリ袋には入れない。

雑誌(書籍・コミック誌など・※3) ひもで十字に縛る。紙・ポリ袋には入れない。

その他の紙(資源化できる紙・※3) セロハンなどの異物を取り除き、紙袋に入れてひもで十字に縛るか、紙袋がないときは透明か半透明のポリ袋に入れる。

▽菓子や食品が入っていた箱。空にしてつぶす。
 ▽郵送などで届くチラシや封筒。

▽ティッシュの箱。フィルムはプラスチック製容器包装。

▽メモ用紙や箸袋。名刺程度の大きさなら資源物。

▽たばこの箱。銀紙は焼却ごみ。

▽その他 トイレtp>ーパーやラップの芯、デパートなどの包装紙など。



紙パック 牛乳など内側が白い紙パック。すすいで切り開いて乾かし、ひもで十字に縛るか、透明か半透明のポリ袋に入れる。

布類 シャツなどの衣類やタオルなど。洗濯してから、透明か半透明のポリ袋に入れる。



▽雨の日は出さない。

▽綿の入ったものや皮革製品、汚れのひどいものは焼却ごみ。

瓶缶類 食品・飲料・飲み薬などの瓶缶類、化粧品の瓶。ふたを外し、すすいでから透明か半透明のポリ袋に入れる。

▽金属製のふたは不燃ごみ。プラスチック製のふたはプラスチック製容器包装。

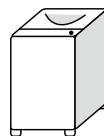
▽缶の大きさは20センチメートルまで。瓶の大きさは1升瓶まで。



エアコン・テレビ・洗濯機・衣類乾燥機・冷蔵庫・冷凍庫

次のいずれかの方法で処理。①買い替える店舗か過去にその製品を購入した店舗に依頼する②収集運搬許可業者に依頼する③メーカー名や大きさ(型・リットルなどの容量)、リサイクル料金を調べ、郵便局で「家電リサイクル券」に必要事項を書き、リサイクル料金を支払って、指定引取場所(日曜日、祝休日、お盆、年末年

始を除く)へ自分で持ち込む。なお、リサイクル料金はメーカーによって異なります。詳しくは、家電リサイクル券センター☎0120(319)640へお問い合わせください。



■指定引取場所(業者名・年末年始の休み)

▽岡山県貨物運送宇都宮営業所(西刑部町2730)☎(656)1981 12月31日~平成29年1月4日は休み。

▽堀江ソーケン築瀬倉庫(築瀬町1568)☎(634)3367 12月31日~平成29年1月5日は休み。

◎この特集についての問い合わせは、ごみ減量課☎(632)2424へ。