

テクノポリスセンター地区 新設小学校の通学区域と 整備基本計画が決定

テクノポリスセンター地区に建設予定の新設小学校の通学区域が決定しました。

■通学区域

▽適用日 平成33年4月1日(予定)。
▽通学区域 ゆいの杜1丁目、ゆいの杜2丁目の一部、ゆいの杜3~8丁目、刈沼町(飛地の一部を除く)、野高谷町の一部、満美穴町の一部(飛地)。

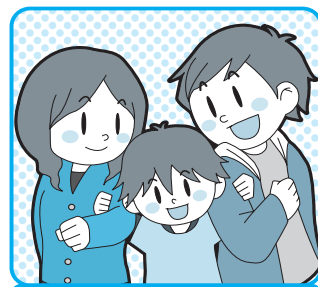
▽経過措置 開校の前年度に清原中央小学校に在籍する児童は、申請により清原中央小学校へ通学できます。

■整備基本計画 「児童の学びと学校生活に実りと安心のある学校づくり」を基本理念とし、小学校建設に必要な基本方針や施設構成、配置計画などを記載しています。詳しくは、市HPをご覧ください。

☎教育企画課 ☎(632) 2706

▽日時 12月18日(日)午前9時30分~正午。
▽会場 上河内民俗資料館(中里町・上河内域内)。
▽内容 お正月用のミニ門松作り。

ふるさとあそび塾
お正月用
ミニ門松づくり



お知らせ

子ども

▽対象 市内在住の小学生とその家族。
▽定員 先着20組。
▽費用 1対800円(材料費)。
▽申込 12月3日から、電話で、上河内民俗資料館 ☎(674) 3480へ。
補助輪取りに挑戦
幼児向け
自転車教室
▽日時 12月17日(土)午前10時~正午。午前9時50分から受け付け。
▽会場 市サイクリングターミナル。
▽内容 自転車の補助輪取りの手伝い。
▽対象 5歳以上の子どもとその保護者。

平成29年1月の 離乳食教室参加者募集

▽定員 抽選10人。
▽費用 500円(保険料・飲物代)。
▽申込 往復はがきの往信に、教室名・住所・氏名・ふりがな・電話番号・年齢・性別を、返信に郵便番号・住所・氏名を書き、12月10日(消印有効)までに、〒321-0342 福岡町1074-1、市サイクリングターミナル ☎(652) 4497へ。
▽日時 ①平成29年1月12日②1月18日③1月23日、午前10時~11時45分。午前9時45分から受け付け。
▽会場 ①平石区(下平出町)②国本区(宝木本町)③市保健センター(ララスクエア宇都宮9階)。
▽内容 栄養士と保健師による講話と離乳食の試食、保育士による親子の触れ合い遊び。
▽対象 これから離乳食を始めるおおむね4~6カ月児とその保護者。初めて受講する人を優先。
▽定員 各先着20組。
▽申込 12月5日から、電

各種ジュニアスポーツ教室

▽教室名・日時・対象など 下の表の通り▽会場 ブレックスアリーナ宇都宮(元今泉5丁目・市体育館)▽申込 12月10日(消印有効)までに、宇都宮スポーツナビHP <http://www.utsunomiya-sponavi.or.jp> の申し込みフォームに必要事項を入力するか、往復はがきの往信に教室名・住所・子どもの氏名・ふりがな・年齢・学年(年中・年長)・電話番号・保護者の氏名・希望するコースや回(第2希望まで)を、返信に郵便番号・住所・氏名を書き、〒321-0954 元今泉5丁目6-18、市スポーツ振興財団 ☎(663) 1611へ。はがき1枚につき1人。ただし家族は連名可。

教室名	日時	対象・定員・費用
①キッズスポーツ教室(平成29年1・2月分) マット遊びやボール遊びを通して基礎体力アップ	平成29年1月23日、2月6・20日。全3回。 Aコース=午後3時~3時50分 Bコース=午後4時~4時50分	年中・年長 各抽選45人 1,200円
②第5・6回キッズリズムダンス教室 リズムに合わせて楽しくダンス	1月10・17・24・31日、2月7日。全5回 第5回=午後3時~3時50分 第6回=午後4時~4時50分	年中・年長 各抽選40人 2,000円
③第5・6回ジュニアリズムダンス教室 さまざまなリズムで体を動かし身体能力アップ	1月10・17・24・31日、2月7日。全5回 第5回=午後5時~5時50分 第6回=午後6時~6時50分	小学生 各抽選40人 2,000円

親子チャレンジ教室II 受講生募集

話で、①平石区 ☎(661) 2369
②富屋 ☎(665) 3698
③保健と福祉の相談 ☎(632) 2941へ。

▽日時 平成29年1月14日、2月4・18日。午前10時~正午。全3回。
▽会場 河内運(中岡本町)。

▽内容 ラジオ組み立て・不思議な実験・ピンホールカメラ作りを通して、親子で身近な科学を体験する。
▽対象 市内在住の小学生とその保護者。
▽定員 先着12組。
▽費用 材料費など(実費)。
▽申込 12月6日から、直接または電話で、河内運 ☎(671) 3201へ。



◎12月18日(第3日曜日)は「家庭の日」市では、家庭における親と子の触れ合いや絆づくりを推進するため、ふれあいのある家庭づくり事業に取り組んでいます。もうすぐ1年が終わりますね。家族で、今年はどうな1年だったか振り返ったり、来年はどうな1年にしたいか話し合ったり、一緒に考える時間を設けてみてはいかがでしょうか。この機会に家族の絆を深めましょう。☎子ども未来課 ☎(632) 2944

催し

うちのみやジュニアダンス
フェスティバル ストリートダンスコンテスト

▽日時 平成29年2月12日(日)午前10時～午後2時
▽会場 ブレックスアリーナ宇都宮(元今泉5丁目・市体育館)
▽内容 制限時間(3分間)内にダンスパフォーマンスを行う。
▽対象 小・中学生3～15

人程度のチーム。

▽定員 先着25チーム。
▽費用 1チーム2000円(参加費)。

▽申込 ブレックスアリーナ宇都宮(市体育館)・清原体育館(清原工業団地)・雀宮体育館(南町)・明保野体育館(明保野町)に置いてある申込書(市スポーツ振興財団HP <http://www.utsunomiya.sponavi.jp/>)からも取り出し可能。必要事項を書き、12月5日から、ファクスで、ブレッ

青少年活動センターで各種催し

クスアリーナ宇都宮(663)1611、FAX(663)0067へ。

している小学生とその親。
▽費用 2500円(材料費)。

▽日時 12月23日(金)祝・24日(土)、午前10時30分～正午。
▽内容 新年に向けて書き初めの練習をする。

▽定員 先着6組。

▽日時 12月22日(木)午前10時30分～11時30分。

▽内容 親子でクリスマスソングを楽しむ。

▽費用 1000円(材料費)。

▽対象 市内在住の未就園児とその親。

▽定員 先着15人。

▽日時 12月17日(土)午後1時～3時30分。

▽日時 12月9日、午後2時から、電話で、青少年活動センター(663)3155へ。

▽内容 伝統的なクリスマスのお菓子「シュトーレン」を作る。

▽定員 先着30組。

▽費用 幼児1人に付き200円(参加費)。

▽日時 12月6日、12月7日、12月9日、午後2時から、電話で、青少年活動センター(663)3155へ。

平成29年1月のママパパ学級

▽期日・内容など 下の表の通り。
▽時間 午前9時30分～正午。午前9時15分から受け付け。
▽申込 12月5日から、電話で、各申込先へ。
▽その他 市保健センターには無料駐車場はありません。

コース	内容・対象	期日	会場・申込先	定員
妊娠・出産コース	「妊娠中の心と体の変化」「妊娠中の食生活」「妊婦疑似体験」他 妊娠6～9カ月(20～35週)の妊婦とその夫	15日(日)	市保健センター 申込先は、保健と福祉の相談 ☎(632)2941	先着30組
		28日(土)		
子育てコース	「産後の心と体の変化」「赤ちゃんのお風呂」「おっぱいのお手入れ」他 妊娠7～9カ月(24～35週)の妊婦とその夫	8日(日)	市保健センター ☎(627)6666	先着15組
		14日(土)		
		20日(金)		

中学・高校生と乳幼児のふれあい体験

中学・高校生を対象に、乳幼児と直接触れ合う機会が持てるよう、子育てサロンや公立保育園で交流事業を開催しています。
▽期間 夏・秋・冬・春休み期間。中央・宝木・やよいを除く子育てサロンと全ての保育園は、月～金曜日開催
▽時間 午前10時～正午
▽会場・申込先など 下の表の通り
▽内容 赤ちゃんとの触れ合い遊び、質疑応答など
▽対象 市内に在住か通学している中学・高校生
▽申込 直接または電話で、各子育てサロン・保育園へ。

会場・開催曜日・申込	会場・申込
中央(駅前通り1丁目) 月・火・木・金曜日 ☎(627)0204	大谷(駒生町) ☎(652)0148
石井(石井町) ☎(660)0600	泉が丘(泉が丘6丁目) ☎(661)2717
竹林(竹林町) ☎(621)4788	石井(石井町) ☎(661)5003
西部(鶴田町) ☎(647)4740	竹林(竹林町) ☎(621)0057
北雀宮(若松原2丁目) ☎(653)5164	松原(松原3丁目) ☎(621)8600
ゆずのこ(松田新田町) ☎(674)2010	北雀宮(若松原2丁目) ☎(653)5185
なかよし(白沢町) ☎(673)2511	東浦(東浦町) ☎(658)6907
みずほの(上桑島町) ☎(678)2526	西部(鶴田町) ☎(647)4730
宝木(若草2丁目) 月・水・金曜日 ☎(622)6460	ゆずのこ(松田新田町) ☎(674)2020
とまつり(戸祭1丁目) ☎(622)7552	なかよし(白沢町) ☎(671)1811
やよい(弥生1丁目) 火・水・木曜日 ☎(634)5653	
とよさと なかよし広場(関堀町) ☎(624)3370	

子育てサロン竹林 ☎(621)4788

◎ジュニアスキー教室 ▽日時 ①平成29年1月3日②2月11日③3月25日▽会場 日光湯元スキー場(日光市)他▽対象 市内に在住か通学している小・中学生。親子での参加可▽定員 各先着80人▽費用 1人6,000円(講習料など)。用具のレンタルは、別途2,000円～。ジュニアパジャテスト受験希望者は、別途受験料あり▽その他 申し込み方法など、詳しくは、市スキー協会HP <http://sau.o.oo7.jp> をご覧になるか、市体育協会 ☎(680)4022 へお問い合わせください。

本文中に記載がないものは、原則として、対象どなたでも、費用無料、申込不要。HPホームページ、☑Eメールアドレス、☒地域自治センター、☒地区市民センター、☒出張所、☒生涯学習センター、☒生涯学習センター、☒地域コミュニケーションセンター、☒市民活動センター

平成 29 年 1 月の乳幼児健康診査

各健康診査とも対象の子どもにお知らせを送付します。対象月の翌月になってもお知らせが届かない場合は、ご連絡ください。

■ 4 カ月児・10 カ月児の乳児健康診査

▽受診方法 生後 2 カ月、9 カ月時に送付するお知らせをご覧ください。指定の医療機関で受診してください。

■ 2 歳 5 カ月児歯科健康診査

受付時間：午後 1 時～2 時 30 分

期 日	会 場	対 象
12 日 (木) 13 日 (金) 19 日 (木) 20 日 (金) 26 日 (木)	市保健センター (ラ ラスクエア宇都宮 9 階)。無料駐車場 はありません	平成 26 年 8 月生まれ

▽受診方法 2 歳 3 カ月になる月の上旬に送付するお知らせをご覧ください。当日会場へ。

■ 1 歳 6 カ月児・3 歳児の幼児健康診査

受付時間：午後 1 時～2 時 30 分

健康診査名	1 歳 6 カ月児	3 歳児			
対 象	平成 27 年 6 月生まれ	平成 25 年 12 月生まれ			
会 場	1 月	1 月	市保健所(竹林町)	13 日 (金)	12 日 (木)
				19 日 (木)	27 日 (金)
			市保健センター	17 日 (火)	24 日 (火)
			平石区	26 日 (木)	20 日 (金)
			横川区	25 日 (水)	13 日 (金)
			城山区	20 日 (金)	11 日 (水)
			姿川区	12 日 (木)	26 日 (木)
南図書館	6 日 (金)	31 日 (火)			
河内(域)	18 日 (水)	6 日 (金)			

▽受診方法 1 歳 6 カ月、3 歳 0 カ月になる月の上旬に送付するお知らせをご覧ください。当日会場へ。

▽持ち物 母子健康手帳。

☎子ども家庭課 ☎(632)2388

子どもの定期予防接種

市内に住民登録があり、右の表の対象年齢の範囲内であれば無料で予防接種を受けることができます。

▽B 型肝炎は、1・2 回目の接種間隔は 27 日以上、3 回目は 1 回目終了後、139 日以上の間隔を空けて接種します。ただし、公費負担の対象となるのは平成 28 年 4 月 1 日以降に生まれた人のみです。

▽ヒブ・小児用肺炎球菌は、接種開始年齢によって接種回数・間隔が異なります。詳しくは、保健予防課にお問い合わせください。

▽四種混合は、1～3 回目の接種間隔は 3 週間以上 8 週間未満、4 回目は 3 回目終了後 12 カ月以上 18 カ月未満の間隔を空けて接種します。

▽水痘は、6 カ月以上 12 カ月未満の間隔を空けて 2 回接種します。

▽原則、麻しん風しん混合を接種し、麻しんと風しんをそれぞれ単独で接種する必要はありません。

▽日本脳炎の 1・2 回目の接種間隔は、1 週間以上 4 週間未満、3 回目は 2 回目終了後、約 1 年後に接種します。

▽子宮頸がん予防接種は、接種後に特異な副反応が見られることから、国の勧告に基づき、接種のお勧めを中止しています。接種を希望する人は、この現状を踏まえた上で、医療機関備え付けのリーフレットをよく読んでから判断してください。

☎保健予防課 ☎(626)1114

予防接種	対象年齢 (標準的接種年齢)	12 月から新たに標準的 接種年齢となる子ども	接種 回数
B 型肝炎	生後 2 カ月以上 1 歳未満 (生後 2 カ月以上 9 カ月未満)	平成 28 年 10 月生まれで 満 2 カ月になった日から	3
ヒブ	生後 2 カ月以上 5 歳未満 (生後 2 カ月以上 7 カ月未満)	平成 28 年 10 月生まれで 満 2 カ月になった日から	1～4
小児用 肺炎球菌	生後 2 カ月以上 5 歳未満 (生後 2 カ月以上 7 カ月未満)	平成 28 年 10 月生まれで 満 2 カ月になった日から	1～4
四種混合	1 期 生後 3 カ月以上 7 歳 6 カ月未満 (生後 3 カ月以上 12 カ月未満)	平成 28 年 9 月生まれで 満 3 カ月になった日から	4
二種混合	2 期 11 歳以上 13 歳未満 (11 歳)	平成 17 年 12 月生まれで 誕生日から	1
BCG	1 歳未満 (生後 5 カ月以上 8 カ月未満)	平成 28 年 7 月生まれで 満 5 カ月になった日から	1
水痘	生後 12 カ月以上 36 カ月未満 (生後 12 カ月以上 15 カ月未満)	平成 27 年 12 月生まれで 誕生日から	2
麻しん 風しん混合	1 期 生後 12 カ月以上 24 カ月未満	平成 27 年 12 月生まれで 誕生日から	1
または 麻しんと 風しん	2 期 小学校に入学する前の年度の 4 月 1 日から 3 月 31 日まで (年長児)。平成 22 年 4 月 2 日～平成 23 年 4 月 1 日生まれ		1
日本脳炎	1 期 生後 6 カ月以上 7 歳 6 カ月未満 (3 歳)	平成 25 年 12 月生まれ で誕生日から	3
	2 期 9 歳以上 13 歳未満 (9 歳)	平成 19 年 12 月生まれで 誕生日から	1
	特 例	平成 7 年 4 月 2 日～平成 19 年 4 月 1 日生まれで、 全 4 回の接種が未完了の場合は、20 歳未満の間 平成 19 年 4 月 2 日～平成 21 年 10 月 1 日生まれで、1 期 3 回の接種が未完了の場合は、9 歳以上 13 歳未満の間	残り 回数
子宮頸がん	小学 6 年生から高校 1 年生相当までの女子 (中学 1 年生相当)		3

◎学生向け就活セミナー ▽日時 ① 12 月 2 日 (金) 午後 1 時 30 分～4 時、② 12 月 16 日 (金) 午後 1 時 30 分～3 時 30 分▽会場 中央(運) (中央 1 丁目) ▽内容 ①面接対策講座、② VRT 職業レディネステスト▽対象 専修学校・短期大学・大学・大学院などの学生または卒業後 3 年以内の人▽定員 ①先着 10 人②先着 6 人。☎宇都宮新卒応援ハローワーク ☎(678) 8311