

うつのみやで \ UJターン大歓迎! /  
仕事しよう! & 暮らそう!

宇都宮市の

# お仕事ガイド

JOB Guide

第3版

宇都宮の  
魅力的な企業を  
知りたーい!

宇都宮に戻ったら  
どんな仕事か  
あるのかな?

宇都宮で  
自分にあった働き方を  
見つけたいな♪



# About

Utsunomiya

宇都宮について

## 宇都宮には住む人を幸せにする、たくさんの



### 東京から最短48分。自然豊かな環境と暮らしに 便利な機能がコンパクトにつまった北関東のコアシティ

だから私は  
宇都宮!

首都圏にありながら、  
この暮らしやすさは  
見逃せません!

東京から新幹線に乗ると最短48分で到着する宇都宮。市内には行政機関や大型ショッピングセンターなどがコンパクトにまとまり暮らしやすく、土地も東京と比べると安く、広くゆとりある住居を構える人が多い。そして首都圏※にありながら、自然が身近なことに高い満足感が得られ、世界遺産のある日光や那須高原など県内の観光地へのアクセスも便利で魅力的だ。さらに、全国の人口50万人以上の27都市を対象にした「都市データバック2021版」では住みよさ第3位となっている。

東洋経済新報社「都市データバック2021版」  
人口50万人以上の都市の  
住みよさランキング

全国 第3位

安心度・利便度・快適度・富裕度の4項目から算出

※首都圏とは首都圏整備法に基づく1都7県

(東京都、埼玉県、千葉県、神奈川県、茨城県、栃木県、群馬県、山梨県)



▲移住・定住  
相談窓口



### 東京圏より住環境がよくマイホームも持ちやすい

だから私は  
宇都宮!

毎月の家賃が安い  
分、マイホーム貯金も  
できます! いずれは新  
居を購入したい!

東京と比べて、持ち家率が高く、(広くて部屋数が多い)、借家の家賃が安いのは、あなた自身のゆとりある拠点を持つ実現性が高いことの証拠。生活設計が立てやすいのも魅力のひとつ。



持ち家率

宇都宮市

80.1%

東京

74.6%

出典：総務省 令和3年「家計調査」



持ち家の  
延べ床面積  
(一戸建て)



宇都宮市



東京

出典：総務省 平成25年「住宅・土地統計調査」



持ち家  
居室数  
(一戸建て)



宇都宮市



東京

出典：総務省 平成25年「住宅・土地統計調査」



民間借家  
の家賃  
(1カ月・坪あたり)

宇都宮市



さいたま市

5,315円

横浜市

6,255円

東京

8,795円

出典：総務省 令和3年「小売物価統計調査」



民間借家  
延べ床面積  
(借家共同住宅)



宇都宮市



東京

出典：総務省 平成25年「住宅・土地統計調査」



### 家計収入と手取り収入は全国平均を上回っている

だから私は  
宇都宮!

収入に余裕があるから、  
貯蓄もできて暮らし  
しも楽しめます。

全国の中でも宇都宮は家計収入の高い地域だ。手取りの収入も高く、暮らしを楽しむ余裕が感じられる。



家計収入に  
関する指標

2人以上の勤労世帯1ヵ月あたりの実収入

宇都宮市 628,677円 うち、可処分所得 → 507,214円

全国 605,316円 うち、可処分所得 → 492,681円

※可処分所得とは、実収入から税金や社会保険料などを差し引いた手取り収入のこと

出典：総務省 令和3年「家計調査」

# 暮らしやすさ・働きやすさが詰まっています！



## 産業のバランスがよく、発展力のあるまち

農業、工業、商業など産業のバランスがよく、生産額も中核市の中で高順位にあり、経済活動も盛んで、さらなる発展性が見込まれる。



### 農業産出額

中核市ランキング **5位**

宇都宮市 219億円

中核市平均 107億9千万円

(平成28年農林業センサス・中核市54市)



### 製造品出荷額

中核市ランキング **6位**

宇都宮市 2兆973億円

中核市平均 1兆199億円

(平成28年経済センサス・中核市54市)



### 年間商品販売額

中核市ランキング **3位**

宇都宮市 2兆614億円

中核市平均 1兆2010億円

(平成28年経済センサス・中核市54市)

だから私は

**宇都宮!**

発展力のあるまちなら、やりがいのある仕事に出会えそう!



## 通勤時間も短く働きやすい

自宅から職場までの通勤時間が30分以内の割合が東京の約2倍。帰宅時間も約1時間早く、仕事の日でもプライベートの時間がもて充実するのがうれしい。



宇都宮市

30分以内



56.4%



18時33分

栃木県



通勤時間

東京

30分以内



29.0%

平均帰宅時間

東京 19時15分

(有業者の平日)



出典：総務省 平成30年「住宅・土地統計調査」

出典：総務省 令和3年「社会生活基本調査」

だから私は

**宇都宮!**

通勤時間が短く通勤ストレスも少ない。毎日時間にゆとりを持って余暇も楽しめる。



## 交通未来都市を目指して LRTが走り、公共交通がもっと便利に!

全国初の全線新設となる「芳賀・宇都宮LRT(Light Rail Transit)」が間もなく開業する(2023年8月開業予定)。開業に先んじて、全国初となる地域独自連携ICカード「totra(トトラ)」を導入した。「totra」は全国で利用できるSuicaの機能も備えているので、このカードが1枚あれば、鉄道・LRT・バス・地域内交通のすべてを利用できることに加え、市内のLRT・バス・地域内交通利用時に2%のポイントが貯まる「交通ポイント」や70歳以上に1万円分を付与する「福祉ポイント」など、市独自のサービスを受けることもできる。さらに、totraを使った市独自サービスとして、「バスの上限運賃制度(日中1乗車最大400円)」やバスと地域内交通を乗り継いだ際の「乗継割引制度(200円)」を実施するほか、LRTが開業した際には、LRT・バス・地域内交通の「乗継割引制度(100円~200円)」を実施予定など、さらに便利な宇都宮へと進化を続けている。

LRT導入の効果

移動に要する総所要時間の短縮、道路交通事故の減少、環境負担軽減、外出機会創出、沿線地域の活性化、人口や企業などの集積 など



だから私は

**宇都宮!**

通勤通学がさらに便利に。お出かけももっと楽しめますね!



芳賀・宇都宮LRT公式ホームページ MOVE NEXTうつのみや▶



## 妊産婦さんの健康をサポート。子育てに優しいさまざまな助成制度!

すべての妊産婦さんが必要な健診を受けられるよう、健診の費用を一部助成している宇都宮。しかも、医療費助成もあり、出産月の翌々月まで対象となるのがうれしい。

また、教育や保育などのサービスにも力を入れていて、ファミリーサポートセンター事業などの子育て支援が充実。保育園の保育料は、第3子以降は無料になる手厚い支援がある。市立の全小中学校には栄養士を配置し、給食を通じた食育が充実している。

共働き子育てしやすい街ランキング **2位**

2021総合編

※日経womandUALX日本経済新聞社「自治体の子育て支援制度に関する調査」160自治体

高校3年生相当まで **子どもの医療費 ¥0**

※医療費の保険診療自己負担分を市が助成する制度により、無償化

だから私は

**宇都宮!**

初めて暮らす街で親戚や親が近くにいなくても子どもを安心して産み、育てられるのはうれしい。



宮っこ子育て応援ナビ▶



## 餃子のまち“うつのみや”には、餃子店がたくさん。 食べ歩きも楽しい！



餃子の消費量日本一で知られるようになった宇都宮。宇都宮餃子会加盟店だけでも約90店舗、提供店は300店舗に及ぶから驚く。宇都宮餃子のルーツは諸説あるが、太平洋戦争後、北京や満州(現・中国東北部)からの引き揚げ者が現地で覚えた餃子売りはじめたのが始まりだとか。また宇都宮が餃子の材料であるニラや豚肉などの産地であることがあげられる。いろいろなお店を食べ歩くのもおすすめ！

参考：『宇都宮餃子公式ガイドブックVol.6』協同組合 宇都宮餃子会編

### ご当地グルメ認知度



全国約3万人が各地域のご当地グルメのブランド力を評価したランキング。  
宇都宮といえば餃子というイメージが全国で定着している。(1047の地域<1000市区町村、及び47都道府県>を調査対象とした、日本最大規模の消費者調査「地域ブランド調査2020」より)

### 餃子の年間支出額



2010年まで15年連続で日本一!その後2013年、2017年、2019年に日本一となっている!  
(総務省2013年家計調査品目別データより)



## 「自転車のまちうつのみや」が誇る自転車の祭典 ジャパンカップサイクルロードレース！

国際自転車競技連合(UCI)から、日本で唯一、「プロシリーズ」に認定されており、毎年10月に開催されているアジア最高位の自転車ワンデイルードレース。前日には中心市街地でクリテリウムも開催される。世界トップクラスの選手による本気の走りを観戦しよう!と日本全国から多くの自転車ロードレースファンで賑わう。

また、自転車愛好家も多いことから、誰もが安全で快適に自転車を利用できるよう、自転車利用ニーズの高い路線について自転車走行空間の整備を進めており、さらに鉄道駅やバス停留所付近への駐輪場整備のほか、市営駐輪場(8か所)においてレンタルサイクル事業を実施している。



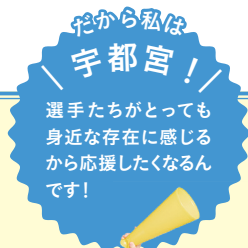
JAPAN CUP CYCLE ROAD RACE in UTSUNOMIYA



## 自転車、サッカー、バスケットも。 プロスポーツチームが大活躍！



自転車をはじめ、サッカーやバスケットなどプロチームがある宇都宮。街やスーパーマーケット、飲食店でもプロ選手に会うこともある。そんな身近に感じる選手たちの応援に、日常を忘れて熱狂!選手たちによる子どもたちへのスクールも開催されている。



- 宇都宮ブリッツェン(自転車ロードレース)
- 栃木SC(サッカー)
- 宇都宮ブレイクス(バスケットボール)



## 石の里 大谷の驚く 採掘場跡の地下空間は別世界！

宇都宮の特産物として知られる大谷石。古くから蔵や塀などの石材として使用され、現在でも、その石の持つ温かみから、おしゃれなお店の壁材やバー・カフェ等で提供されるコースターなど、さまざまな用途で使用される。

また、市の北西部に位置する大谷地区には、最深部で深さ60m、広さ約2万㎡にも及ぶ巨大な採掘場跡を利用した大谷資料館がある。幻想的な雰囲気地下空間は、映画やテレビのロケ地としても人気だ。こうした、大谷石との関わりの中で築いてきた宇都宮独自の「大谷石文化」が、平成30年に「日本遺産」として認定されている。



▲大谷地域ポータルサイト

# 美食とレジャーのまちを楽しもう！



一般社団法人  
宇都宮観光コンベンション協会

## Enjoy

in Utsunomiya

宇都宮を味わい楽しむ



## ジャズを聴きながら思いに耽るもよし！ カクテルを片手に語らうもよし！



世界で活躍するジャズプレーヤーを数多く輩出している宇都宮は、ジャズのまちとしても有名。毎年11月上旬には、北関東最大のジャズの祭典「MIYA JAZZ INN」が開催され、街が音楽で溢れ、賑わう。また、日常的に市内に点在するジャズスポットやバーなどでジャズの生演奏を楽しめるのもうれしい。

そして、宇都宮はカクテルのまちとしても知られる。バーテンダーの全国大会優勝者や世界大会で活躍するバーテンダーもいて、その腕前はトップクラス。ジャズを聴きながらカクテルを楽しめれば、かなりの宇都宮通。



だから私は  
宇都宮！

ジャズが流れる中、気軽にバーテンダーと会話を楽しめるオシャレな大人のまち宇都宮！



## 飲食店の数がとにかく多い宇都宮。 回転寿司からオシャレなカフェまでバラエティ豊か！



北関東圏の都市で、ダントツに飲食店の数が多い宇都宮。定食、蕎麦、寿司、焼肉、洋食、中華、鉄板焼、居酒屋、バーなどその業態もさまざま。海なし県なのに寿司店が多いのが特徴的で、最近では個性的なラーメン店や、カフェも増えてきている。平日は会社帰りに、休日はのんびりと食べ歩きを楽しもう。



総務省「統計でみる市区町村のすがた2022」

だから私は  
宇都宮！

グルメ通も納得。昼も夜も楽しめるちゃうの都なんです！



## 農業王国うつのみや 新鮮で種類豊富な農産物がすぐに手に入る！



平坦で肥沃な農地、豊富な水資源、長い日照時間など、農業に恵まれた環境のもと、米を中心に野菜、果樹、花きなど、様々な農産物が生産され、畜産も盛んな宇都宮。直売所が身近にあり、新鮮な農産物を手に入れやすいのも魅力の一つ。

栃木県は、  
いちごの生産量が全国1位。  
その“いちご”の購入数量  
全国1位なのが宇都宮。

総務省「家計調査結果  
(二人以上の世帯・令和元～3年平均1世帯当たりの支出金額  
及び購入数量)」

農業王国うつのみや▶



だから私は  
宇都宮！

新鮮ないちご、トマト、梨、アスパラガス、にら！宇都宮の旬を味わえる「うつのみや産地消費推進店」巡りもおすすめです！



## 中心市街地からすぐに到着、アウトドアレジャーが身近に！



中心市街地から車で約30分で、豊かな田園風景と、自然が広がる宇都宮。ホテルが鑑賞できるスポットや、古賀志山や宇都宮アルプス(篠井富屋連峰)ではハイキング、キャンプ、パラグライダー、鬼怒川ではパーベキューやサイクリングなども楽しめる。観光農園や温泉、ゴルフ場も身近にあって、自然の中でアウトドアレジャーを満喫できる。

だから私は  
宇都宮！

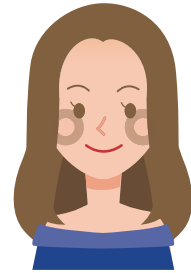
山あり川あり温泉あり。四季を通じて、自然を満喫できるのでリフレッシュに最適です！

# 宇都宮VS東京 ライフスタイル比較!



宇都宮在住 (24歳)

ILDKアパートで一人暮らし  
職業: 会社員(事務系)



東京23区内在住 (26歳)

IRアパートで一人暮らし  
職業: 会社員(営業系)



### 平日編



### 休日編

~7:00 睡眠	~8:00 睡眠
7:00 起床・出勤準備	8:00 起床・朝食・外出準備
8:15 自転車で通勤 8:30~8:55 カフェで朝食 9:00~ 出社・仕事	9:00~ バスで移動
・会議資料の作成 ・会議	10:00 山仲間と古賀志山ハイキング 11:30~ 頂上でランチ
12:00 会社近くのお店でバスタランチ 13:00~ 仕事	12:00 きれいな空気でリフレッシュ
・企画書作成 ・顧客との打合せ	14:00 下山して移動 14:30~ 日帰り温泉でのんびり
18:00 退社 一旦帰宅して自転車を置きバスで移動	16:00 バスで移動 一旦帰宅して徒歩で移動 17:30~ 打上げの女子会
18:30~ 友人と夕食 19:30~ 徒歩で移動 19:40~ ジャズの生演奏を聴きながらのカクテル	18:00 二次会 やっぱりカクテルで乾杯します
~21:30 バスで帰宅	20:00
22:00~ 入浴タイム	22:00 バスで帰宅 22:30~ 入浴タイム
22:30~ 就寝	23:00~ 就寝
0:00	

### 平日編



### 休日編

~7:30 睡眠	~8:00 睡眠
7:30 起床・出勤準備	9:00 起床・外出準備 9:30~ 近所のカフェで朝食
8:30 電車で通勤 9:00~ 出社・仕事	10:00 一旦帰宅、家事や片付け
・営業書類を整え、午後の外回りの準備	12:30~ 家で軽く昼食 13:30~ 電車で移動
12:00 会社近くのお店でランチ 13:00~ 仕事	14:00 気になる映画や美術館を巡る
・営業で外回り	16:00 帰社 書類整理 18:00 退社
16:00 帰社 書類整理 18:00 退社	18:00 友人とごはん
18:00~ 地下鉄で移動 19:00~ 銀座で同期と飲み会	21:00~ カフェに移動しておしゃべり
22:00 飲み会終了 ~23:00 電車で帰宅 23:00~ 入浴タイム	22:00 23:00 電車で帰宅 23:30~ 入浴タイム
0:30~ 就寝	0:30~ 就寝

### 宇都宮の平日

通勤が便利でストレス知らず。  
出勤前にカフェに立ち寄り余裕がある。

### 宇都宮の休日

充実した公共交通機関で  
行動範囲も自由自在。  
アウトドアからショッピングまで楽々。

## 宇都宮の魅力的な企業・団体を見てみよう！

## 目次

株式会社足利銀行 【金融業】	p.8
株式会社アラマキ 【製造業】	p.9
株式会社井上総合印刷 【製造業】	p.10
宇都宮ケーブルテレビ株式会社 【マスコミ・メディア】	p.11
宇都宮市私立保育園協会 【保育所】	p.12
宇都宮農業協同組合 【組合】	p.13
宇都宮ベンチャーズ 【起業】	p.14
株式会社オータニ 【小売業】	p.15
株式会社オニックスジャパン 【麺類製造卸売業】	p.16
関東自動車株式会社 【旅客自動車・運送業】	p.17
北関東総合警備保障株式会社 【警備業】	p.18
株式会社興建 【総合建設業】	p.19
株式会社五光 【ディスプレイ・イベント業】	p.20
株式会社サニクリーン宇都宮 【環境衛生商品のレンタル販売業】	p.21
株式会社栃木銀行 【金融業】	p.22
公益社団法人栃木県看護協会 【看護の職能団体】	p.23
栃木県ホームヘルパー協議会 【福祉】	p.24
栃木トヨタ自動車株式会社 【小売業】	p.25
とちぎ保育士・保育所支援センター(栃木県社会福祉協議会)【保育の無料職業紹介所】	p.26
特定非営利活動法人とちぎユースサポーターズネットワーク 【サービス業】	p.27
トヨタウッドユーホーム株式会社 【建設業】	p.28
ならでわ株式会社 【情報サービス業】	p.29
日本サーファクタント工業株式会社 【製造業】	p.30
日本たばこ産業株式会社 【製造業】	p.31
株式会社ハヤブサドットコム 【通信、教育、電装業】	p.32
藤井産業株式会社 【卸売業・商社】	p.33
フタバ食品株式会社 【食品製造・販売業】	p.34
平成理研株式会社 【計量証明事業・建設業】	p.35
マニー株式会社 【医療機器メーカー】	p.36
村田発條株式会社 【金属ばね製造業】	p.37
ヤマゼンコミュニケーションズ株式会社 【広告・印刷・Web制作】	p.38

## UJターンって何？

- Uターン…宇都宮出身の人が、進学や就職等のため都市部で生活した後、宇都宮で就職
- Jターン…地方出身(宇都宮以外)の人が、進学や就職等のため都市部で生活した後、宇都宮で就職
- Iターン…都市部出身の人が、宇都宮で就職 のコト♪



※各ページに記載されている内容については作成時点のものであり、変更になる場合がありますのでご了承ください。



## 企業・団体データ

- 所在地 宇都宮市桜4-1-25
- 代表者 取締役頭取 清水 和幸
- 資本金 1,350億円
- 従業員数 2,619人
- 創業・創立 1895年
- U R L <https://www.ashikagabank.co.jp/>



### 問合せ先

- 担当部署 人事部
- T E L 028-626-0159 ● FAX 028-625-8503
- Eメール [recruit@ashikagabank.co.jp](mailto:recruit@ashikagabank.co.jp)



生活と切り離せないお金にまつわるサービスの提供を通して、  
地域発展やお客さまの豊かさの創造に貢献します！

## 企業の特徴・事業概要・アピールポイント

私たちは栃木県を中心とした周辺エリアに根差して営業をしている地方銀行です。127年の歴史から得たノウハウや情報、そしてお客さまからの信頼を生かして、地域商社の設立や副業の導入等、新しい取り組みも積極的に行っています。



## 仕事を選ぶみんなが気になること

### 仕事内容とやりがいは？

みなさんもお存じの窓口での預金・融資のほか、お金との付き合い方の提案、法人(企業)から経営の相談など、様々なお仕事があります。仕事を通して、地域の豊かさの創造に寄与していると実感できることがやりがいのひとつです。

### 学びと仕事のつながりは？

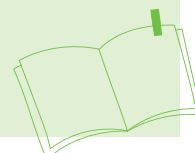
学びの内容よりも、学びとの向き合い方が大切です。勉強に限らず一生懸命に取り組んでいたことがある人は、お客さまのためにも努力できる人だと思います。

### 宇都宮で仕事をする良さは？

農業・観光・工業など多方面に魅力がある栃木県の中心地であり、都心へのアクセスも良い宇都宮は今後が期待できる街です。足利銀行では、そんな宇都宮の発展をお金という大切な側面から支えていくことができます。また、慣れ親しんだ街で家族や友達と生活できるので、暮らしが充実するという良さもあります。

### ちょっと聞きたい気になること

- 勤務地 栃木・埼玉・茨城 等
- 勤務時間 フレックスタイム制
- 初任給 180,000円～205,000円
- 休日 完全週休2日制(土日祝)
- 休暇 連続休暇、記念日休暇 等
- 福利厚生 独身寮、財形預金 等





# 株式会社アラマキ



5 ジェンダー平等を  
実現しよう



8 働きがいも  
経済成長も



9 産業と技術革新の  
基盤をつくらう



## 企業・団体データ

- 所在地 宇都宮市問屋町3172-66
- 代表者 代表取締役社長 荒牧 菜苗
- 資本金 1,000万円
- 従業員数 60人
- 創業・創立 1951年
- U R L <http://www.alamaki.co.jp/>

### 問合せ先

- 担当部署 採用グループ
- T E L 028-656-2631
- Eメール [saiyou@alamaki.co.jp](mailto:saiyou@alamaki.co.jp)



**企業理念** ・モノづくり企業から優先して選ばれる機械工具商を目指します。  
・ここに働く全ての人働きがいを感じ、明るくハツラツとした職場環境を大切にします。

## 企業の特徴・事業概要・アピールポイント

弊社は機械工具・機械部品・工場消耗品等の営業卸販売を法人対象に行っております。1951年の創業以来、県内に4ヶ所の事業所をもち、安定した業績を誇ってきました。日本のモノづくり現場を支える会社として、地元企業ならではの細やかな対応、お客様の要求に素早く応えていける体制を常に追い求めています。

また、男女共に社員の働きやすさと働きがいを重視しており、会社としてワーク・ライフ・バランスを昔から重要視していました。勤務時間は仕事を、私生活は自分の好きなことに没頭できる環境です。一度きりの人生、社員の皆さんには自分らしい人生を過ごしてほしいというベースを元に会社運営をしています。



## 仕事を選ぶみんなが気になること

### 仕事内容とやりがいは?

- ～仕事内容～  
主に製造業のお客様から、モノづくり現場に必要な製品に関する問い合わせをいただき、その依頼された商品探しや見積書発行、発注、伝票発行、品合わせや品出し、配送など
- ～やりがい～  
・お客様や仕事相手に助かったよ、ありがとうと言ってもらえたときや、頼りにされているのを感じたとき  
・自分の裁量で仕事を進められる点(価格の決め方や当日回るルート等、自分で決める場面が多々あるので、そこに楽しさがあります)  
・同僚と互いに協力し合えたとき

### 学びと仕事のつながりは?

- ・規則正しい生活習慣を身につけておくことで、職業人としての生活ペースにもつながる
- ・集団生活での人間関係構築経験は、社会人になってからの人間関係構築にも役立つ
- ・学生時代から勉強する習慣を身につけておくことは、社会人になっても勉強をしていくうえで必要な習慣となる
- ・国語や読み取る力は、仕事相手が何を言いたいのかなどを理解するのに役立つ

### 宇都宮で仕事をする良さは?

- ・都会感も田舎感もちょうどよい
- ・交通の便が良いから職場にも行きやすいし、趣味の場へも出かけやすい
- ・税金の使われ方が目に見える
- ・除草や市営公園の管理がなされている
- ・都会より保育園に入所しやすい
- ・スーパーも多くて生活しやすい
- ・プロスポーツチームがいくつかあり、仕事終わりにも応援にいける
- ・気になった人が知り合いの知り合いくらいにいる

### ちょっと聞きたい気になること

- 勤務地 宇都宮市、那須塩原市、真岡市
- 勤務時間 8時30分～17時
- 初任給 190,000円～200,000円
- 休日 土日祝(年間125日以上有り)
- 休暇 有給休暇(入社3年以上で20日間)の他、看護・介護休暇、新婚旅行休暇、産前産後休暇、育児休業(男性も取得実績多数あり)
- 福利厚生 社会保険完備、退職金、一人暮らし手当、奨学金手当、子供手当、社員旅行、ヨガや筋トレなどの各種教室を社内で開催





## 企業・団体データ

- 所在地 宇都宮市岩曾町1355
- 代表者 代表取締役社長 井上 加容子
- 資本金 9,900万円
- 従業員数 98人
- 創業・創立 1966年
- U R L <http://www.inoue-gp.jp>

### 問合せ先

- 担当部署 総務部
- T E L 028-661-4723(代) ● FAX 028-662-7607
- Eメール [info@inoue-gp.jp](mailto:info@inoue-gp.jp)



## 人と人を繋ぐ“ものづくり” 地域の文化に貢献

### 企業の特徴・事業概要・アピールポイント

弊社は1966年10月設立の総合印刷会社です。  
県内随一の設備力を武器に、デザイン企画から製本加工までの全ての工程を一貫した製造体制で管理しています。宇宙工学から誕生した「ミウラ折り」の特許・商標を有しています。



### 仕事を選ぶみんなが気になること

#### 仕事内容とやりがいは?

弊社は総務部、営業部、企画デザイン部、生産部(生産管理・印刷・製本)と複数の部署で組織しており、それぞれの立場から印刷物の製造に携わっています。携わった印刷物を日常の中で目にしたり、役割を果たしてお客様に喜んで頂けたときに、やりがいを感じます。

#### 学びと仕事のつながりは?

従業員の学歴は様々です。印刷業とは関わりのなかった者もありますが、お取引企業様の業種も多種多様ですので、学んだ知識が役立つ場面が必ずあります。また、入社後も学ぶことの多い仕事です。

#### 宇都宮で仕事をする良さは?

市外からも通いやすいです。  
県庁所在地ということもあり、栃木県全体の仕事に関わることができます。  
市中心部から少し離れると自然もあり、休日のリフレッシュには最適です。

#### ちょっと聞きたい気になること

- 勤務地 宇都宮市内(本社・工場)
- 勤務時間 8時30分～17時30分
- 初任給 175,000円～182,000円
- 休日 年間105日
- 休暇 年末年始 夏季 年次有給 慶弔
- 福利厚生 健康保険 厚生年金 他



# 宇都宮ケーブルテレビ株式会社



## 企業・団体データ

- 所在地 宇都宮市材木町2-10
- 代表者 代表取締役 大久保 登志正
- 資本金 1億円
- 従業員数 49人
- 創業・創立 1988年11年
- U R L <https://ucatv.co.jp/>

### 問合せ先

- 担当部署 企画映像部
- T E L 028-305-1109 ● FAX 028-638-8008
- Eメール [m-isayama@ucatv.ne.jp](mailto:m-isayama@ucatv.ne.jp)



私達は情報化社会に発信媒体として地域に貢献しています

## 企業の特徴・事業概要・アピールポイント

私たちは放送・通信事業を行っている会社です。主にテレビやインターネットの環境を整え、地元へ貢献できる情報発信を行い、古き良きものを再発見、新しい魅力を発掘し、発信しています。



## 仕事を選ぶみんなが気になること

### 仕事内容とやりがいは?

どの部門でも「人とのつながり」を大切にしています。

番組制作業務では、地元の方々と身近に接する機会が多く放送終了後、感謝の言葉を直接いただけることがあります。

### 学びと仕事のつながりは?

番組編集はPCソフトを使うため、パソコンの知識があれば活用できます。

そして番組制作において、基本はあっても正解はひとつではありません。

編集には、ナレーションを多く用いるため文章能力や表現力を活かすことができます。

### 宇都宮で仕事をする良さは?

自然災害にも強く公共交通機関充実しているので安心して生活できます。

また、学校やスポーツチームも多く活気があり、新しいことを受け入れる土壌があります。

人柄も良いので働きやすく住みやすい都市です。

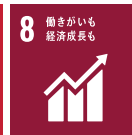


### ちょっと聞きたい気になること

- 勤務地 宇都宮市
- 勤務時間 8時45分～17時35分
- 休暇 夏季、年末年始、慶弔休暇
- 福利厚生 社会保険完備



# 宇都宮市 私立保育園協会



## 企業・団体データ

- 所在地 宇都宮市本丸町15-10(宇都宮保育園内)
- 代表者 会長 海野 仁昭
- 資本金 —
- 従業員数 会員59園(令和4年10月現在)
- 創業・創立 1975年
- U R L <http://www.shihokyo.com>

### 問合せ先

- 担当部署 事務局 石川知美(つくし保育園)
- T E L 028-658-2382(つくし保育園内)
- E メール [info@shihokyo.com](mailto:info@shihokyo.com)



保育園は、宇都宮の未来を作る場所。  
子どもたちの明日を守り、大きく逞しく育てます。

## 企業の特徴・事業概要・アピールポイント

保育園は、0歳から就学前の乳幼児の教育・保育を、主体的・総合的に行う施設です。宇都宮市私立保育園協会は、宇都宮市内59園の保育園が加入して、保育に関する調査研究や研修活動・関係機関との連携などを行い、共に保育の質の向上を図る団体です。

当協会では、多数の研修や宇都宮市主催のイベントへの協力事業等を行い、会員園の保育士・調理員等の皆様に幅広くご協力を頂き、宇都宮市の教育力向上に大きく貢献させていただいております。



## 仕事を選ぶみんなが気になること

### 仕事内容とやりがいは？

保育とは保育指針に則り、子どもたちが最も幸せな時代を過ごせるよう、またその後の人生を生き抜くための基礎を育てることです。毎日の業務の中で、子どもたちの一つ一つの気づきから、我々保育者の苦心による指導で、のちに子どもたちの笑顔が見られるよう保育に勤んでおります。

一番のやりがいは0歳の赤ちゃんの頃から育てた子どもたちが、卒園後も遊びに来てくれること。また大学や短大を卒業した後、保育士として園に戻ってきてくれることもあります。

### 学びと仕事のつながりは？

基本、短大や大学など保育士養成校にて基礎を学び就職される方もいますが、試験合格を経て資格を得る方もいます。ただ保育だけではなく学生時代のサークル活動や趣味の方面で力を発揮する保育士も大勢います。食育のため野菜作りをしたり、子どもたちに虫取りや魚釣りを教えたりする保育士もいます。写真を得意とする方もいます。卒園卒業後は、さまざまな職種にて第一線として、未来を担う子どもたちの最初の先生は保育士です。どんな分野でも子どもたちの興味をわきたたせ、成長の糧となります。そのためには今の皆さんの経験が大変役に立つはずですよ。

### 宇都宮で仕事をする良さは？

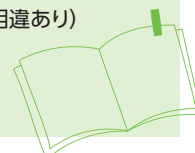
宇都宮は全国的に規模の大きい街であるにもかかわらず、里山の距離が近く自然と触れ合え、仕事の癒しを得ることができます。

また、東京などへ出るにもJRや東武線があり大変便のいいところですよ。各地方都市へも新幹線が通じているため大して労苦はありません。

宇都宮牛等の畜産やいちご等の路地野菜も多く生産されており、美味しい名産を手軽に味わえます。物価も安く流通も安定しているため、長く生活するにはとても適していると考えられます。

## ちょっと聞きたい気になること

- 勤務地 宇都宮市内の各保育園
- 勤務時間 8時～17時(※シフトによる変動あり)
- 初任給 ※園により相違あり
- 休日 日曜祝祭日他、週休2日
- 休暇 年次有給休暇、育児休暇(※園により相違あり)
- 福利厚生 厚生年金、健康保険、労働保険、退職金制度(※園により相違あり)





# 宇都宮ベンチャーズ (宇都宮市起業家支援施設)



## 企業・団体データ

- 所在地 宇都宮市中央3丁目1番4号
- 代表者 会長 飯村 慎一
- 資本金 ー
- 入居者数 13者(令和4年11月30日現在)
- 創業・創立 2002年9月
- U R L HP: <https://www.u-ventures.com/>  
Facebook: <https://www.facebook.com/utsunomiyaaventures/>



## 問合せ先

- 担当部署 宇都宮市経済部産業政策課
- TEL 028-632-2443 ● FAX 028-632-2447
- Eメール u2305@city.utsunomiya.tochigi.jp

私たちは、宇都宮市で新たな事業にチャレンジする  
起業家を支援する施設です!

## 企業の特徴・事業概要・アピールポイント

私たちは、起業を考えている方々や急成長を目指す起業家を支援する市の施設です。

起業家の他、現役学生や新事業を考えている企業勤めの会社員なども集まり、気軽に意見交換や交流ができる、とてもアットホームな雰囲気の特徴です。



## 仕事を選ぶみんなが気になるコト💡

### 仕事内容とやりがいは?

起業を考えている方々や起業家の課題・悩みを、コミュニケーションを通して一緒に解決します。

起業を考えている方々が、支援したことで実際に起業できた時は、嬉しさややりがいを感じます。

### 宇都宮で仕事をする良さは?

宇都宮ベンチャーズは、様々な業種の起業家とフレンドリーに交流ができ、起業の実態を身近で感じられることが、とても良いポイントです。



### 学びと仕事のつながりは?

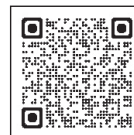
様々な起業家の方々と話す機会が多いため、「対話と傾聴」を大切にしています。

幅広い業界のことを知ることができるので、自分自身の知識を広げることができます。

### ちょっと聞きたい気になるコト

- 宇都宮ベンチャーズには、多種多様な業種の起業家が集まっています!
- スポーツ教育ビジネス
- 宇宙ビジネス
- ヘルスケアビジネス
- 観光・インバウンドビジネス
- アウトドアビジネス etc...





## 企業・団体データ

- 所在地 宇都宮市平出工業団地37-3
- 代表者 代表取締役社長 大谷 章
- 資本金 9,820万円
- 従業員数 1,400人
- 創業・創立 1946年
- U R L <https://sp-otani.com/>



### 問合せ先

- 担当部署 人事部 大谷・村上
- T E L 028-661-4011 ● FAX 028-660-2222
- Eメール [jinji@sp-otani.com](mailto:jinji@sp-otani.com)

「お店はお客さまのためにある」という経営理念のもと、  
日々のスーパーマーケット運営を行ってまいります。

## 企業の特徴・事業概要・アピールポイント

私たちは栃木県内を中心に31店舗のスーパーマーケットを経営している会社です。主に生鮮食品(海産・青果・精肉・デリカ)の製造・販売や、お客様が気持ちよくお買い物ができるようお手伝いをしています。元気で明るい人が多く、様々な世代の人が活躍しています！



## 仕事を選ぶみんなが気になること



### 仕事内容とやりがいは？

スーパーマーケットでの商品製造・販売、サービスカウンターでのお客様対応等の仕事を行っていますが、お客様からの「ありがとう」「美味しかった」という言葉を頂いた時にとてもやりがいを感じます。

### 学びと仕事のつながりは？

入社にあたり学問の専攻は問いません。販売(接客)の仕事をする上では、様々な面から物事を考える姿勢がとても大切だと思います。

### 宇都宮で仕事をする良さは？

勤務先(店舗)が多く、自宅から通勤しやすいことがとても良いと感じます!また、面倒見の良い先輩がたくさんいるので、サポートしてもらいながら仕事を覚えることができます。



### ちょっと聞きたい気になること

- 勤務地 栃木県内、埼玉県幸手市
- 勤務時間 8時30分～17時30分
- 初任給 17万円～20万円
- 休日 完全週休2日制(シフト勤務)
- 休暇 年次有給休暇、慶弔休暇
- 福利厚生 社会保険、自己啓発支援



# 株式会社 オニックスジャパン



## 企業・団体データ

- 所在地 宇都宮市中里町677-8
- 代表者 代表取締役 大西 盛明
- 資本金 2,000万円
- 従業員数 170人
- 創業・創立 明治33年(1900年)
- U R L <http://onix-jpn.com>

### 問合せ先

- 担当部署 MD開発本部
- T E L 028-623-1255 ● FAX 028-623-1256
- Eメール [otoiawase@onix-jpn.com](mailto:otoiawase@onix-jpn.com)



私たちは、全てのお客様に「妥協なき美味しさの追求」をお約束致します。

## 企業の特徴・事業概要・アピールポイント

私たちは麺の製造・販売を行っている会社です。  
創業から123年、栃木県を中心に多くのお客様にご愛顧頂いています。栃木県産の小麦や野菜を使用することを大切に、地域の魅力を伝えられるような商品を開発しています。



## 仕事を選ぶみんなが気になること

### 仕事内容とやりがいは?

新商品の企画や開発などをはじめ、販売まで一貫して行っています。大変なこともありますがお客様が商品を実際に購入してくださったり、「美味しい」という声を頂いた時にとってもやりがいを感じます。

### 学びと仕事のつながりは?

学生時代に学んだ専門的な内容はそれに特化したことに活かすことができますが、基礎的な知識は言わば仕事全体を補ってくれるものです。日々の学びすべてが活躍していくためのチャンスになります!

### 宇都宮で仕事をする良さは?

宇都宮市は住みやすい街としても知られていますが、働きやすい環境も整っています。  
特に子育て世代に向けてのサービスや施設が充実しており、働きながらの子育ても心配ありません。



### ちょっと聞きたい気になること

- 勤務地 宇都宮市
- 勤務時間 9時～18時30分
- 初任給 19万円～23万円
- 休日 年間休日105日
- 休暇 慶弔休暇、育児休暇
- 福利厚生 社会保険完備、社員割引、慶弔見舞







## 企業・団体データ

- 所在地 宇都宮市築瀬4丁目25-5
- 代表者 代表取締役 吉田 元
- 資本金 7,800万円
- 従業員数 791人
- 創業・創立 1927年
- U R L <https://www.kantobus.co.jp>

### 問合せ先

- 担当部署 人事部
- T E L 028-634-8179 ● FAX 028-633-0770
- Eメール [jinji-saiyo@kantobus.co.jp](mailto:jinji-saiyo@kantobus.co.jp)



公共輸送を通じて社会に貢献する企業をめざしています。

## 企業の特徴・事業概要・アピールポイント

弊社は1927年5月8日に創立致しました。1934年に本社を栃木市から宇都宮市へ移し、栃木県内の公共輸送の発展を図って参りました。乗合・高速・貸切・特定バスの輸送以外にも広告・保険事業などバスに係わる事業を展開しており、那須ロープウェイも運営しています。



## 仕事を選ぶみんなが気になること

### 仕事内容とやりがいは?

バスガイドとして貸切観光バスに乗務し、お客様の旅行の案内をしています。お客様には旅行の楽しい「思い出」「記憶」として残るとてもやりがいのあるお仕事です。業務とはいえ、全国の観光地に行くことが出来るので、他の業務では味わえない面白味があります。

### 学びと仕事のつながりは?

お客様の旅行プランに合わせて毎日行先が変わる仕事なので、事前の勉強が欠かせません。学校で学んだ地理や歴史の知識が観光案内をする上で大変役立っています。今でも学生の頃に使っていた教科書を重宝にしています。またテレビや新聞、インターネットで常に新しい情報を普段から集めています。

### 宇都宮で仕事をする良さは?

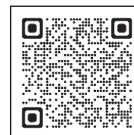
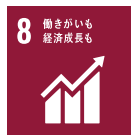
宇都宮市は「都会過ぎず・田舎過ぎず」のちょうど良いまちです。買い物をする場所や飲食店もたくさんあるので、生活で不便を感じたことはありません。また、一方で自然も豊かなので、働きやすい魅力的な街です。

### ちょっと聞きたい気になること

- 勤務地 宇都宮市・県内各地
- 勤務時間 基本労働時間 7時間30～40分
- 初任給 約17万円～約19万円
- 休日 年間休日93～98日
- 休暇 年次有給休暇、特別休暇
- 福利厚生 社会保険、退職金制度



# 北関東総合警備保障株式会社



## 企業・団体データ

- 所在地 宇都宮市不動前1-3-14
- 代表者 代表取締役社長 青木 靖典
- 資本金 1億円
- 従業員数 982人
- 創業・創立 昭和43年
- U R L <https://www.kitakantosok.co.jp>

### 問合せ先

- 担当部署 人事部
- T E L 028-639-0306
- Eメール [saiyou@kitakantosok.co.jp](mailto:saiyou@kitakantosok.co.jp)



今、社会に求められている企業です。  
警備を通して社会に貢献してみませんか？

## 企業の特徴・事業概要・アピールポイント

私たちは、お客様の安心・安全をお守りする警備の仕事をしています。ご契約先の施設に駐在する常駐警備や、警備の機械が異常を感知したときに現場に駆け付ける機械警備でお客様の安心・安全をお守りしています。その他にも、公共施設の管理運営や、保育施設の運営を通して社会に貢献しています。



## 仕事を選ぶみんなが気になること

### 仕事内容とやりがいは？

警備の機械が異常を感知したときに現場に駆け付ける機動警備隊員の仕事では、お客様が心配な時や不安な時、いち早くお客様のもとへ駆け付けます。そのため、お客様から直接感謝のお言葉をいただくことが多く、やりがいを感じます。

### 学びと仕事のつながりは？

警備員は学生時代に武道やスポーツに力を入れていなくてはならない職業ではありません。警備の仕事以外にも、営業、技術、事務の仕事もありますので、ご興味がある方は何でもお問い合わせください。

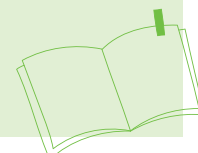
### 宇都宮で仕事をする良さは？

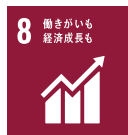
当社は創業54周年を迎え、地域密着型企业として知られています。多くの企業が当社のセキュリティシステムを導入しているため、宇都宮での知名度が高いことが強みとなっています。



### ちょっと聞きたい気になること

- 勤務地 栃木県全域・茨城県西部・群馬県東部
- 勤務時間 8時45分～17時45分
- 初任給 172,500円～204,000円
- 休日 土日祝日
- 休暇 アニバーサリー休暇等
- 福利厚生 くるみんマーク取得





## 企業・団体データ

- 所在地 宇都宮市陽東4-19-11
- 代表者 代表取締役 福田 嘉貴
- 資本金 5,000万円
- 従業員数 23人
- 創業・創立 昭和45年2月28日
- U R L <https://www.kohken-c.co.jp>

### 問合せ先

- 担当部署 総務人事部
- T E L 028-661-6146 ● FAX 028-662-2455
- Eメール [info@kohken-c.co.jp](mailto:info@kohken-c.co.jp)



技術と信頼の向上を目指して、興建は歩み続けます。

## 企業の特徴・事業概要・アピールポイント

私たちは建築現場の施工管理を行っている会社です。  
社長、営業含めほぼすべての社員が現場経験者であることを強みに、セールスエンジニア集団として、営業展開を進めています。



## 仕事を選ぶみんなが気になること

### 仕事内容とやりがいは？

品質、原価、安全、工程、環境管理を主な業務とし、工事の進捗を進めていきます。

建物の施工完了時に、社会の役に立つ仕事ができたと、達成感を感じることができます。

### 学びと仕事のつながりは？

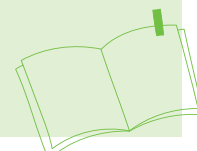
時間を有効的に使い、興味を持ったことには、ぜひチャレンジしてみてください。自己のスキルアップに積極的に取り組むことは、今後に大いに役立つと思われます。

### 宇都宮で仕事をする良さは？

北関東エリアで住みやすい都市といわれる宇都宮市は、JR宇都宮駅東口地区再開発事業をはじめ、まちづくりの動きが盛んです。私たちもその活動に積極的に参加しています。

### ちょっと聞きたい気になること

- 勤務地 栃木県内が中心
- 勤務時間 8時～17時
- 初任給 20万円～23万円
- 休日 土日・祝日
- 休暇 リフレッシュ休暇
- 福利厚生 各種社会保険完備





## 企業・団体データ

- 所在地 宇都宮市本町4-12 虎屋ビル6F
- 代表者 代表取締役社長 木内 久生
- 資本金 5,000万円
- 従業員数 85人
- 創業・創立 1964年
- U R L <https://www.goko-net.jp/>

### 問合せ先

- 担当部署 管理本部
- T E L 028-650-5533 ● FAX 028-650-5534
- Eメール [jinji-somu@goko-net.jp](mailto:jinji-somu@goko-net.jp)



私たちは共存共栄の精神に基づき、  
ディスプレイを通じて社会に貢献します。

## 企業の特徴・事業概要・アピールポイント

栃木・群馬・茨城・東京を拠点に、スーパー・商業施設・メーカー・自治体・スポーツチームなどでディスプレイを中心とした販売促進の企画・デザイン・施工及び展示会・セレモニー等のイベントプロモーションを行っています。誰もが一度は目にしたことがある商業施設のディスプレイ、イベントなど弊社が関わっているかもしれません！



## 仕事を選ぶみんなが気になること

### 仕事内容とやりがいは？

イベントやディスプレイのディレクターとして、お客様のご要望に最適な企画を立案し、ご提案、計画・準備、現場の運営から進行管理までをトータルに行います。幅広い案件の中で、誰かの想いを形にしながら確かなやりがいと経験を手に入られます。

自分が提案した作品で多くの人に感動を与えられる、誰かの記憶に残る仕事です。

### 学びと仕事のつながりは？

弊社の仕事は多岐にわたります。

そのため、どんな経験・知識であっても仕事につながる場面が必ずあります。机の上での学びだけでなく、実際に経験することで得られる学びも大切です。

### 宇都宮で仕事をする良さは？

宇都宮は現在、盛んに再開発が行われています。地元のプロスポーツチームの活動も活発で、食や音楽の文化も豊かなとても魅力的な街です。これら全てに関わる弊社は、宇都宮の魅力に囲まれながらお仕事ができます！

### ちょっと聞きたい気になること

- 勤務地 栃木、群馬、茨城、東京
- 勤務時間 9時～18時(実働8時間)
- 初任給 180,000円～195,000円
- 休日 週休2日制(月8日～11日)
- 休暇 有給休暇、慶弔休暇、育児休暇、産前産後休暇、介護休暇
- 福利厚生 定期健康診断制度、資格取得支援制度、アミューズメントパーク施設利用補助等

