

車両基地



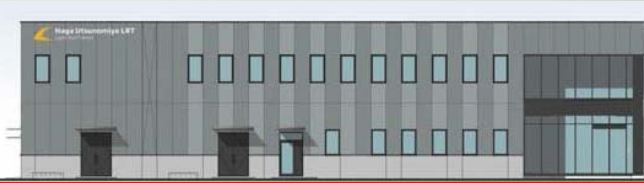
<車両基地の概要>

面積：約4ヘクタール

機能：車両の日常的な修理や定期点検を行う検修機能
運行管理等の機能

構成する主な施設：管理棟，検修庫，留置線群

管理棟（2階建て）
延床面積 約1,500㎡



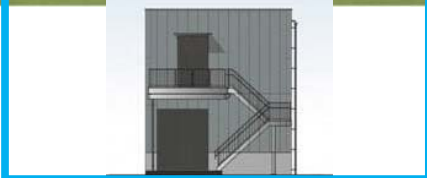
留置線群

東

西

北

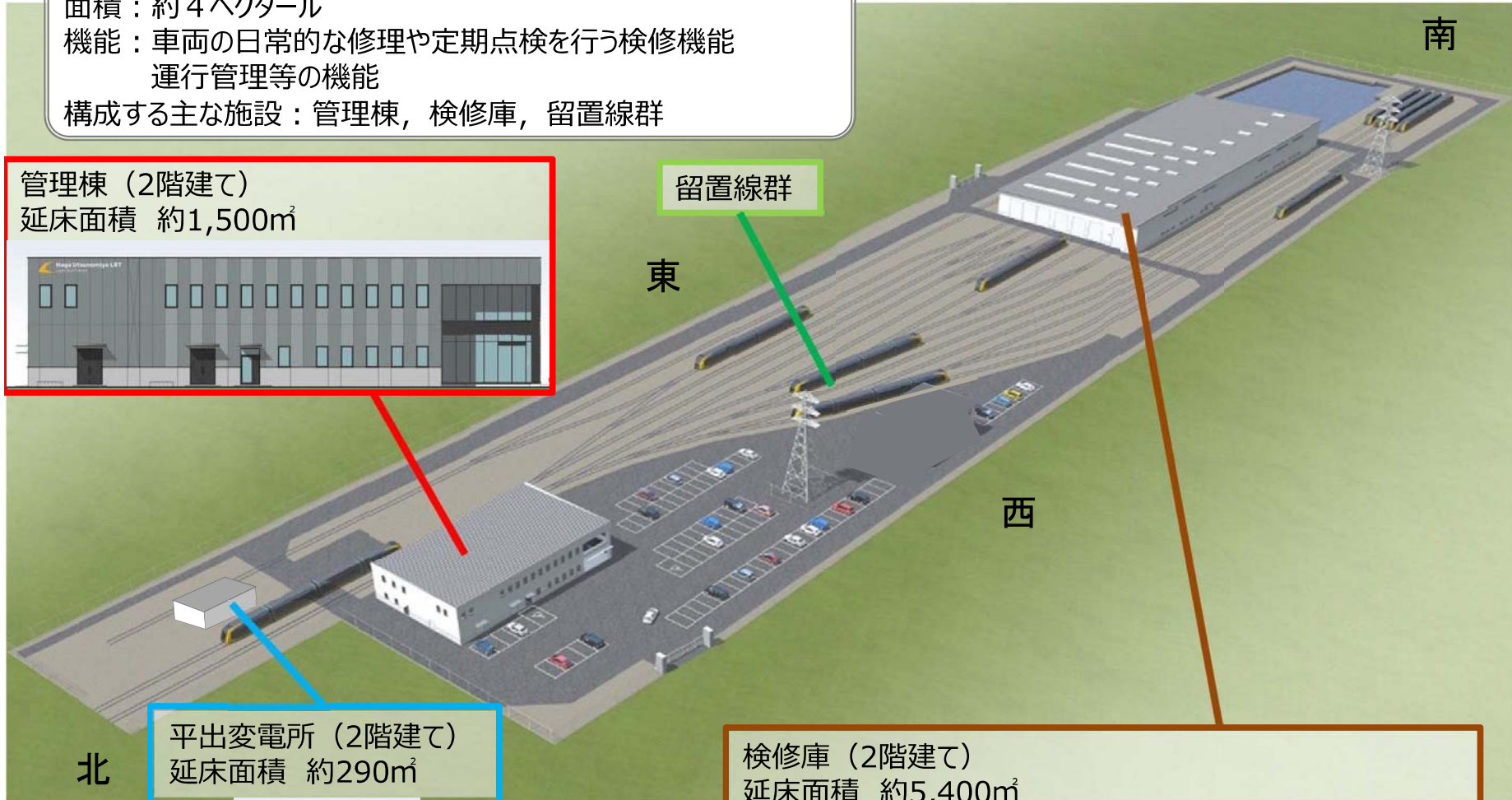
平出変電所（2階建て）
延床面積 約290㎡



検修庫（2階建て）
延床面積 約5,400㎡



南



LRT停留場のサインイメージ

サインの配色

【サイン配色の考え方】

・LRTに関するサインなどについては、車両を引き立たせるため「ダークグレー（無彩色）に白文字」に加え、シンボルカラーである黄色を効果的に配色することを基本的な考え方とする。



相対式停留場（背面）

相対式停留場（側面）



停留場の全体イメージ（相対式停留場）

【備考】施設デザインの詳細な仕様は、整備を進める中で変更となる場合があります。



停留場乗り場イメージ1（相対式停留場）



停留場乗り場イメージ2（相対式停留場）