

(6) 死産の状況

図3-8 死産率の年次推移

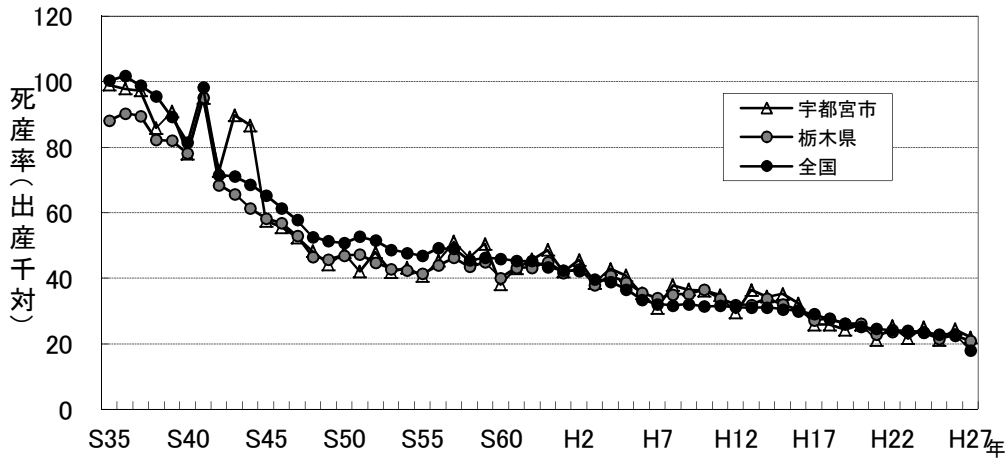
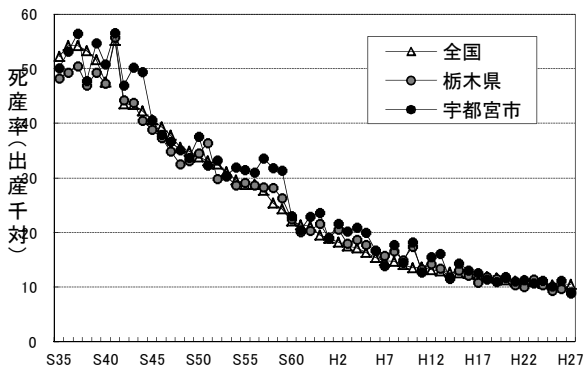
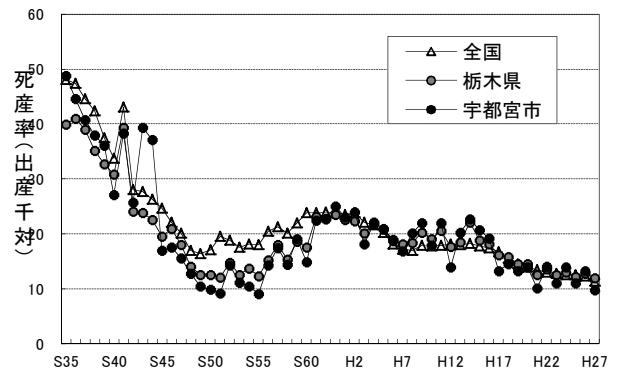


図3-9 自然死産率, 人工死産率の年次推移

① 自然死産率



② 人工死産率



③ 宇都宮市の自然死産率と人工死産率

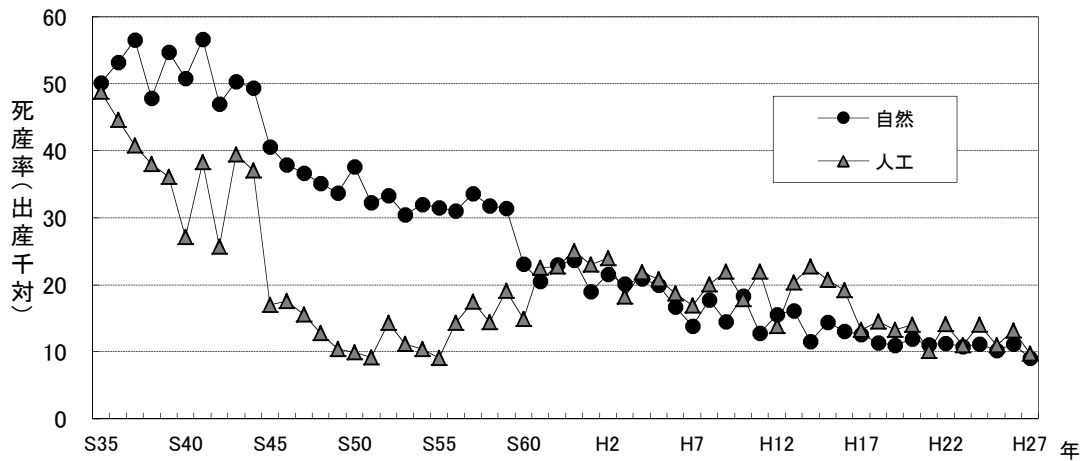


表3-19 母の年齢階級(5歳階級)別にみた自然死産数及び人工死産数 (平成27年)

母の年齢階級	全 国			栃 木 県			宇 都 宮 市		
	総数	自然	人工	総数	自然	人工	総数	自然	人工
総 数	22,617	10,862	11,755	326	138	188	93	45	48
～14歳	62	2	60	-	-	-	-	-	-
15～19歳	2,012	185	1,827	31	3	28	10	-	10
20～24歳	3,306	770	2,536	60	13	47	14	3	11
25～29歳	4,313	2,221	2,092	61	23	38	18	9	9
30～34歳	5,759	3,568	2,191	84	41	43	26	15	11
35～39歳	4,978	3,053	1,925	67	43	24	16	11	5
40～44歳	2,058	1,024	1,034	22	15	7	9	7	2
45～49歳	124	35	89	1	-	1	-	-	-
50歳以上	2	1	1	-	-	-	-	-	-
不 詳	3	3	-	-	-	-	-	-	-

図3-10 母の年齢階級(5歳階級)別にみた自然死産数及び人工死産数

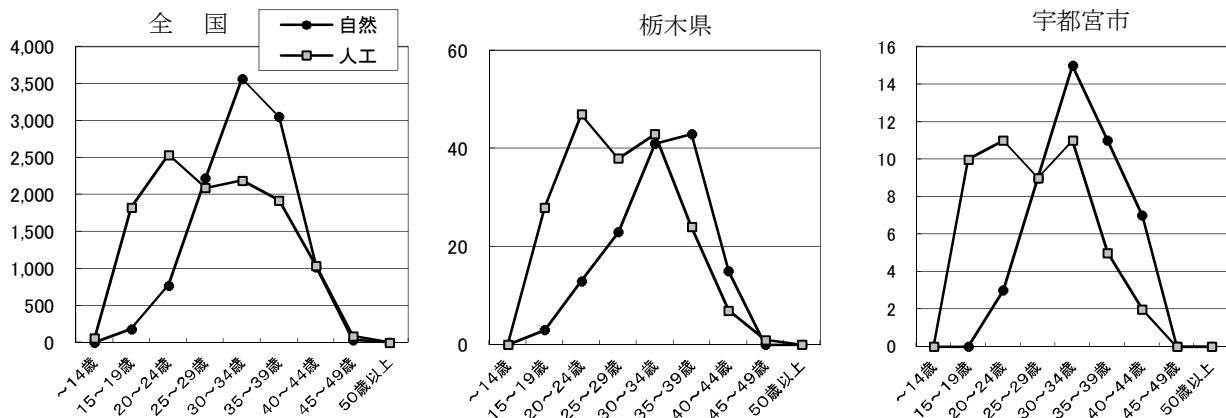


表3-20 死産月別にみた自然死産数及び人工死産数 (平成27年)

死産月	全 国			栃 木 県			宇 都 宮 市		
	総数	自然	人工	総数	自然	人工	総数	自然	人工
総 数	22,617	10,862	11,755	326	138	188	93	45	48
1月	1,875	870	1,005	25	13	12	3	3	-
2月	1,856	846	1,010	24	13	11	5	5	-
3月	2,021	900	1,121	37	18	19	15	6	9
4月	1,933	905	1,028	26	14	12	7	3	4
5月	1,793	864	929	20	11	9	11	7	4
6月	1,918	934	984	31	12	19	7	2	5
7月	1,913	984	929	28	11	17	11	4	7
8月	1,809	922	887	21	7	14	4	1	3
9月	1,984	971	1,013	28	7	21	8	4	4
10月	1,993	939	1,054	30	14	16	8	3	5
11月	1,649	791	858	32	12	20	8	5	3
12月	1,873	936	937	24	6	18	6	2	4

図3-11 死産月別にみた自然死産数及び人工死産数

