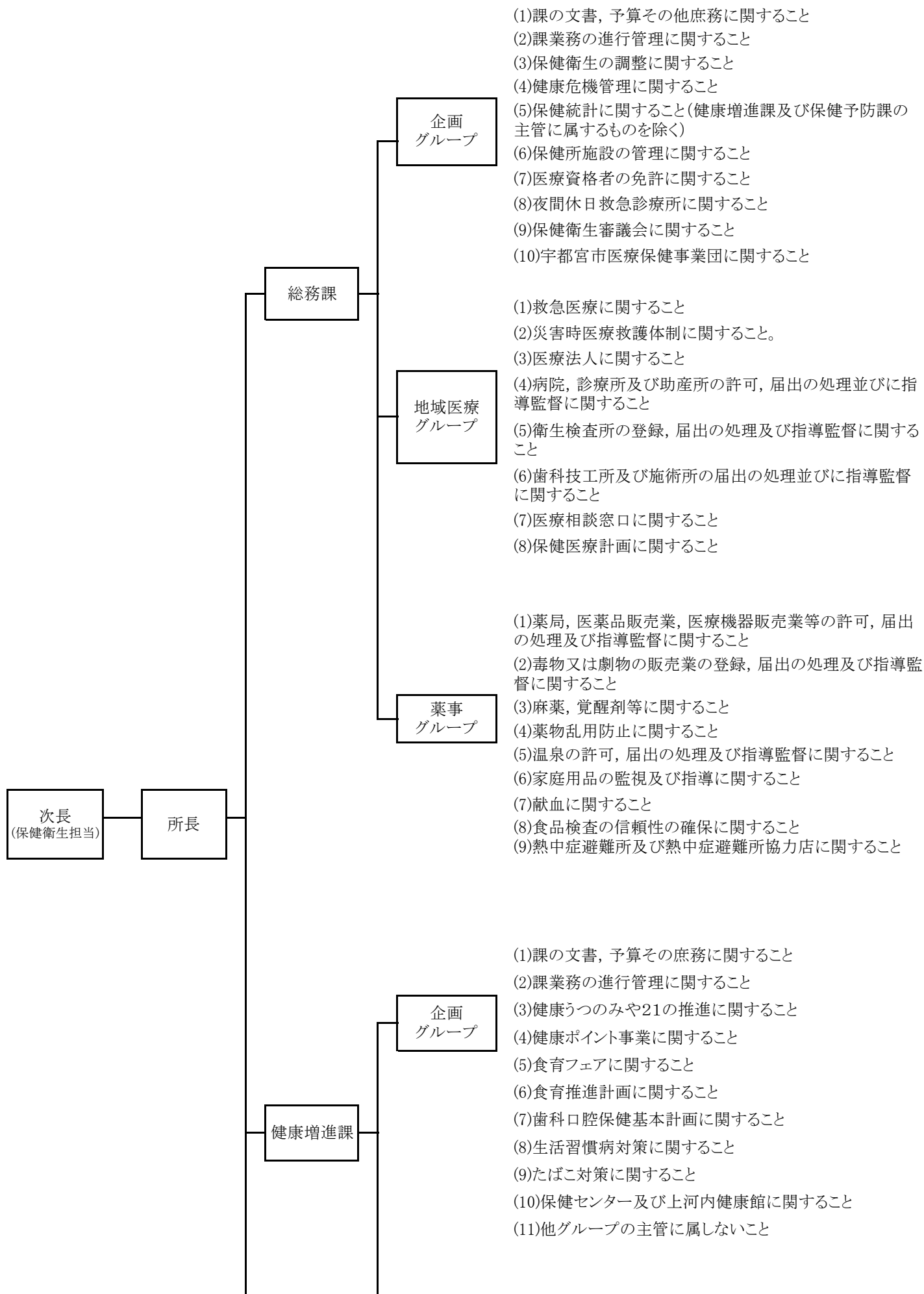


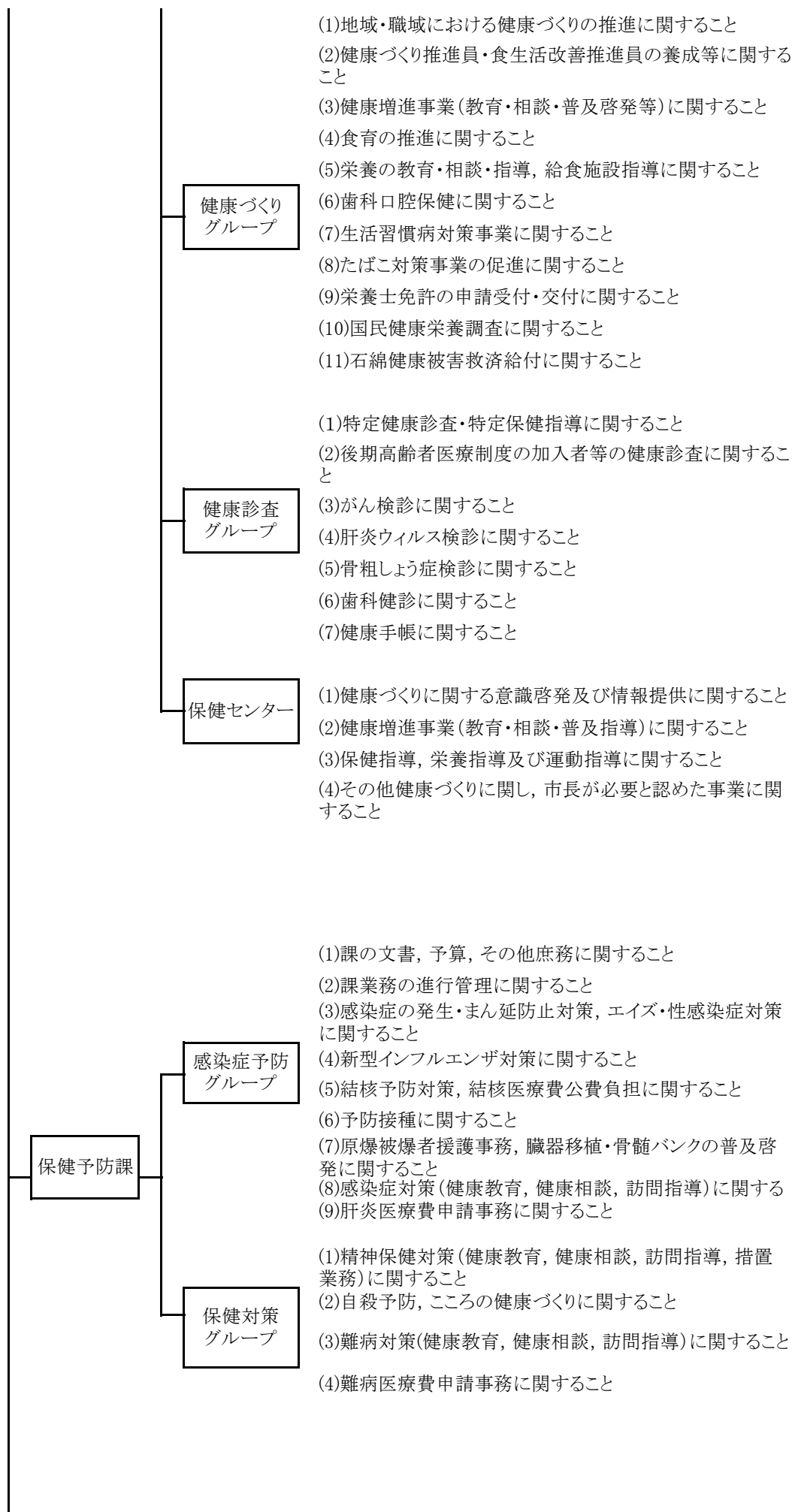
3 機構及び所掌事務

(平成29年4月1日現在)



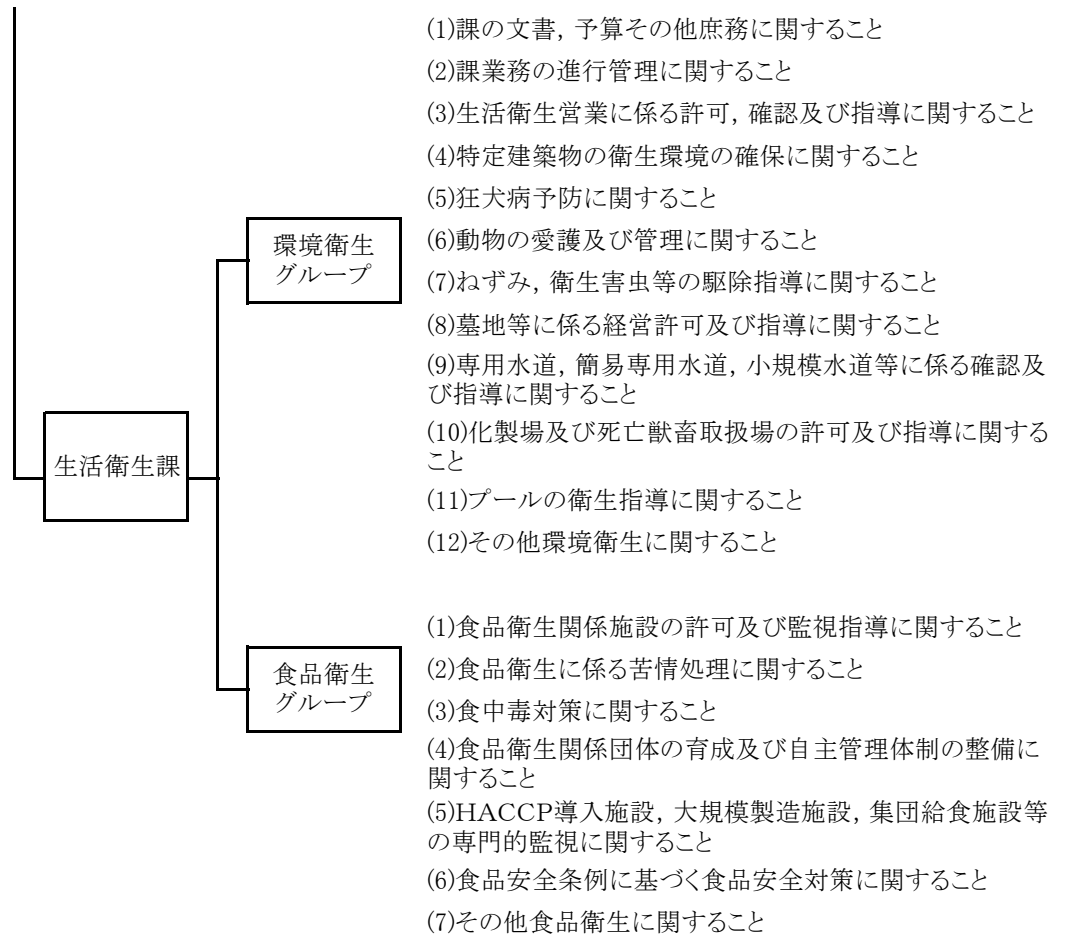
3 機構及び所掌事務

(平成29年4月1日現在)

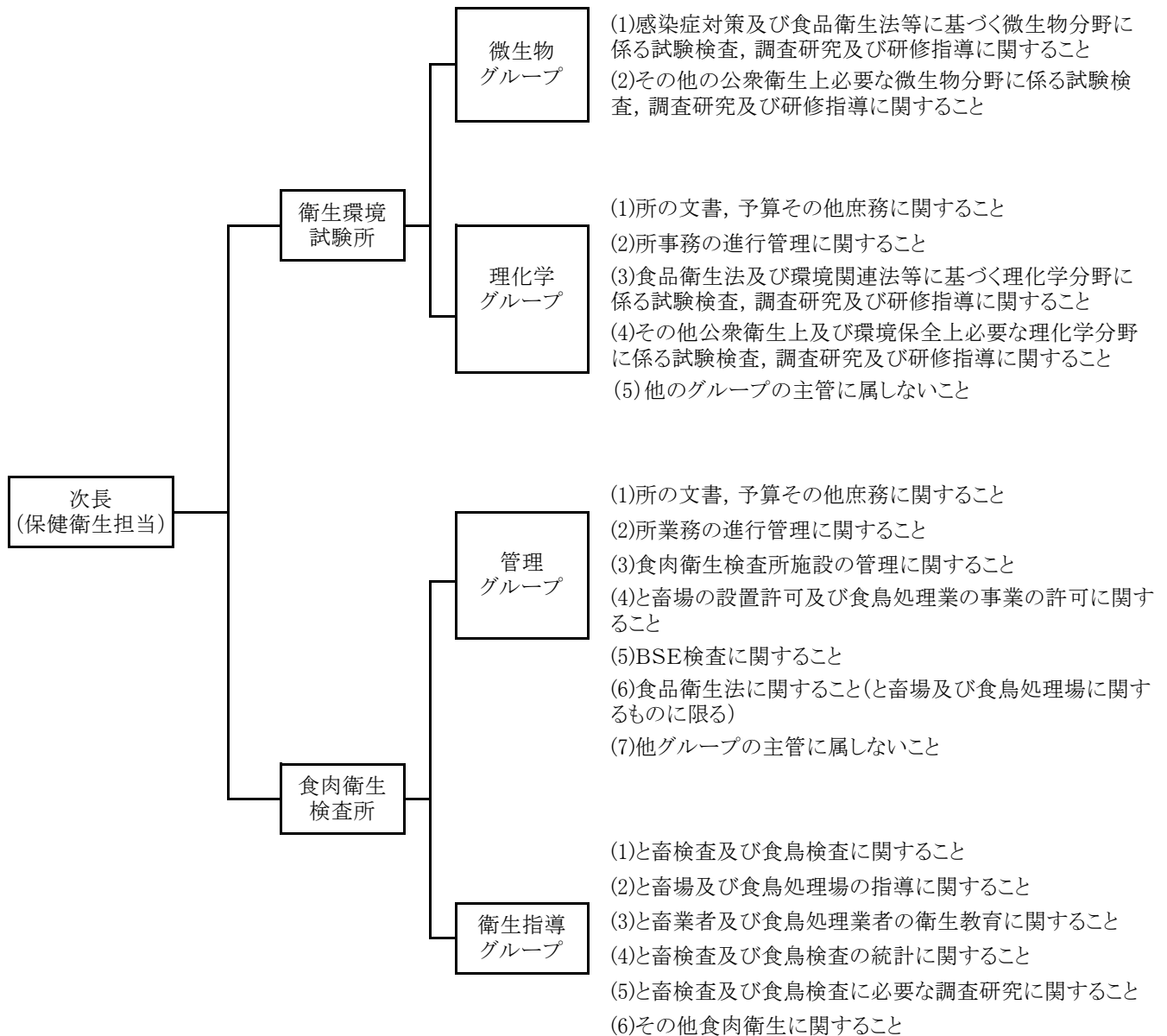


3 機構及び所掌事務

(平成29年4月1日現在)



3 機構及び所掌事務



4 職員配置状況

平成29年4月1日現在

(1) 保健所

	事務職	医師・保健師等職員											計		
		医師	化学	獣医師	薬剤師	保健師	看護師	診療放射線技師	臨床検査技師	管理栄養士	栄養士	歯科衛生士		小計	
保健福祉部次長(保健衛生担当)	1												1	1	
所長		1											1	1	
保健医療監【欠員】		0											0	0	
保健所総務課	課長(副所長兼務)	1											0	1	
	課長補佐(企画係長兼務)	1											0	1	
	企画G	総括	1			1								1	
		主任	1											0	
		主任主事	1											0	
		主事(再)	1											0	
		係計	4			1								1	5
	地域医療G	係長	1											0	
		総括	1											0	
		主任				1								1	
		主事	1											0	
	係計	3			1								1	4	
	薬事G	係長				1								1	
		主任				1								1	
		主任薬剤師				2								2	
		薬剤師				1								1	
係計					5								5	5	
課計	9			7								7	16		
健康増進課	課長	1											0	1	
	課長補佐	1											0	1	
	企画G	係長	1											0	
		総括	1											0	
		主任					1							1	
		主任主事	2											0	
		主事	2											0	
		係計	6				1							1	7
	健康づくりG	係長					1							1	
		専任										2		2	
		主任											1	1	
		保健師					2							2	
		栄養士										1		1	
		係計	0				3					3	1	7	7
	健康診査G	係長					1							1	
		総括	1											0	
		主任	1				1							1	
		主事	2											0	
		保健師					1							1	
係計		4				3							3	7	
保健センター	所長					1							1		
	副所長					1							1		
	主任	1				1							1		
	主任保健師					2							2		
	センター計	1				5							5	6	
派遣(厚労省)	主事	1											0		
	センター計	1											1	1	
課計	14	0	0	0	0	12	0	0	0	0	3	1	16	30	

		事務職	医師・保健師等職員											計		
			医師	化学	獣医師	薬剤師	保健師	看護師	診療放射線技師	臨床検査技師	管理栄養士	栄養士	歯科衛生士		小計	
保健予防課	課長	1												0	1	
	課長補佐	1												0	1	
	感染症予防G	係長	1												0	11
		総括					1								1	
		専任	1												0	
		主任				1		1							2	
		主任保健師						1							1	
		主任主事	2												0	
		保健師						2							2	
		主事	1												0	
	係計	5			1		5							6		
	保健対策G	係長						1							1	9
		総括						1							1	
		専任						1							1	
		主任	1					1							1	
		主任保健師						2							2	
		主事	1												0	
保健師							1							1		
係計		2					7							7		
課計	9			1		12							13			
生活衛生課	課長					1								1	1	
	課長補佐(環境衛生係長兼務)					1								1	1	
	環境衛生G	総括				2									2	5
		主任				1									1	
		主任主事	1												0	
		技師			1										1	
		係計	1		1	3	2								4	
	食品衛生G	係長				1									1	12
		総括				1	1								2	
		専任(薬剤師)					1								1	
		主任					5								5	
		主任薬剤師					1								1	
		主任獣医師				1									1	
薬剤師						1								1		
係計				3	9								12			
課計	1		1	6	11								18			
保健所計		33	1	1	7	18	24	0	0	0	0	3	1	56	89	

