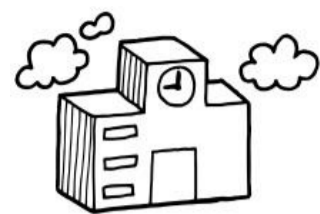


宮の原地域学校園



宮の原中学校・富士見小学校
姿川第二小学校・明保小学校

給食の美味しいお米を作
っている地元の農家の方に
インタビューしました。



宇都宮西部特別栽培米の生産者の インタビュー動画を流しました

宮の原地域学校園では、共通で宇都宮西部特別栽培米生産部会よりお米を購入しています。地元のお米についてより知ってもらうために、農家の方にインタビューし、その様子をプレゼンテーションソフトにまとめて給食の時間に流しました。自分たちの食べているお米がどのようにして作られているか、生産者の思いなどを知ることができる内容です。

うつのみやせいぶとくべつさいほいまいせいせんしゃ しょうかい
宇都宮西部特別栽培米生産者を紹介



どうして特別栽培米を
作っているのですか？

かんきょう
環境にやさしい

い もの
生き物にやさしい

がっこうきょうい
学校給食に
つか
使ってもらえる



姿川第二小学校



富士見小学校



宮の原中学校



明保小学校



子供たちは興味津々で
見ていました。見るこ
とで、食への関心の高まり
がみられました。