

## (6) 死産の状況

図3-8 死産率の年次推移

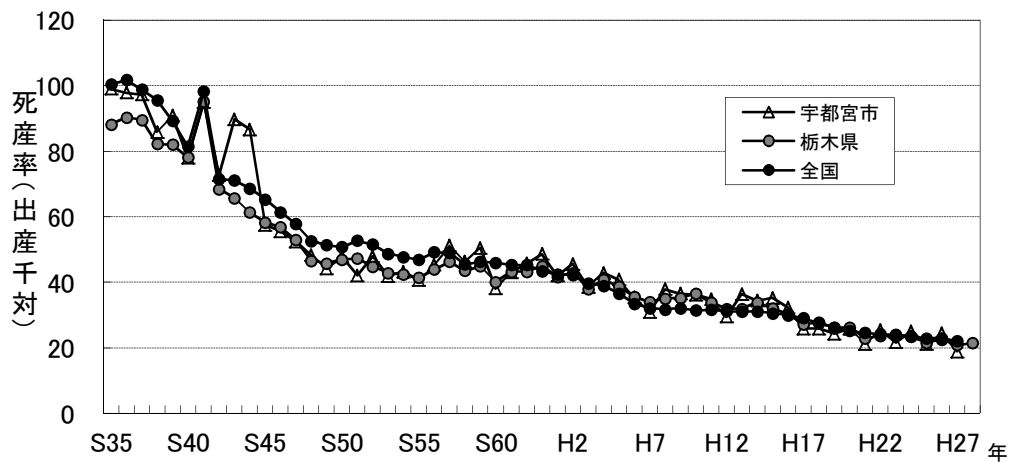
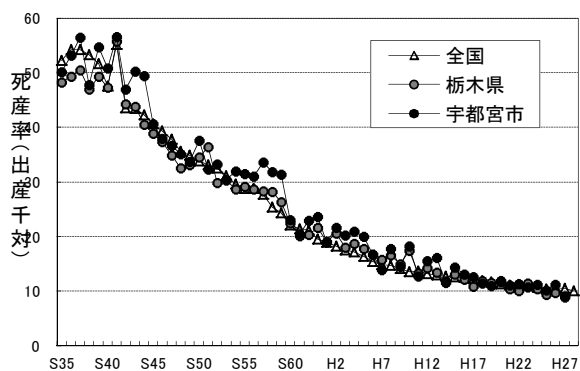
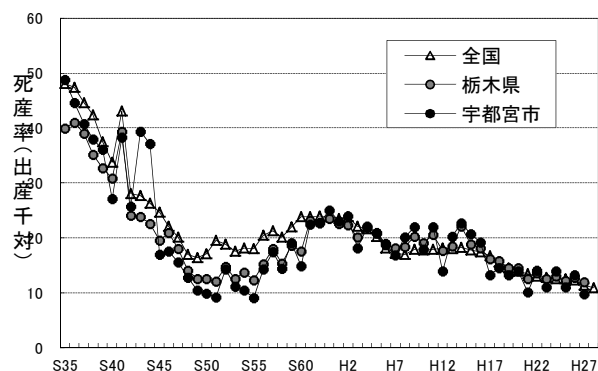


図3-9 自然死産率, 人工死産率の年次推移

### ① 自然死産率



### ② 人工死産率



### ③ 宇都宮市の自然死産率と人工死産率

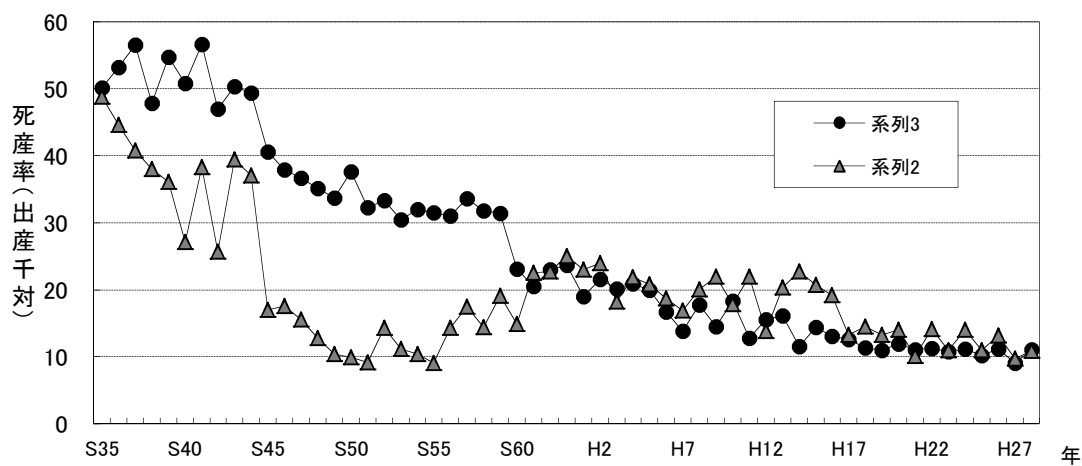


表3-19 母の年齢階級(5歳階級)別にみた自然死産数及び人工死産数 (平成28年)

母の年齢階級	全 国			栃 木 県			宇 都 宮 市		
	総数	自然	人工	総数	自然	人工	総数	自然	人工
総 数	20,934	10,067	10,867	321	147	174	103	52	51
～14歳	53	2	51	2	-	2	-	-	-
15～19歳	1,746	165	1,581	35	1	34	9	-	9
20～24歳	2,997	692	2,305	31	4	27	11	2	9
25～29歳	3,854	1,974	1,880	56	30	26	17	9	8
30～34歳	5,461	3,378	2,083	106	62	44	32	19	13
35～39歳	4,638	2,810	1,828	60	40	20	22	18	4
40～44歳	2,055	1,001	1,054	26	10	16	9	4	5
45～49歳	125	42	83	5	-	5	3	-	3
50歳以上	4	2	2	-	-	-	-	-	-
不 詳	1	1	-	-	-	-	-	-	-

図3-10 母の年齢階級(5歳階級)別にみた自然死産数及び人工死産数

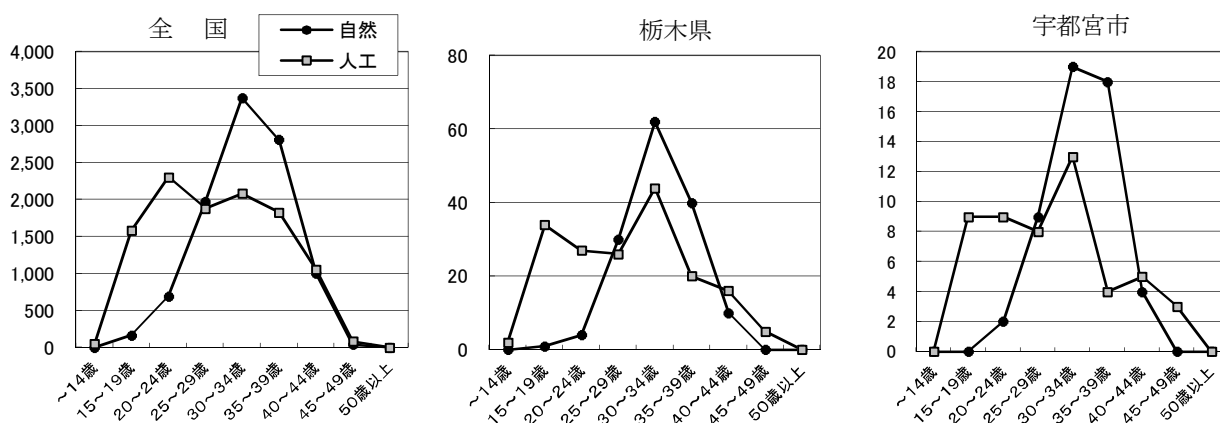


表3-20 死産月別にみた自然死産数及び人工死産数 (平成28年)

死産月	全 国			栃 木 県			宇 都 宮 市		
	総数	自然	人工	総数	自然	人工	総数	自然	人工
総 数	20,934	10,067	10,867	321	147	174	103	52	51
1月	1,728	859	869	25	12	13	9	6	3
2月	1,732	804	928	27	11	16	4	2	2
3月	1,909	906	1,003	26	17	9	6	2	4
4月	1,785	851	934	31	15	16	12	7	5
5月	1,825	888	937	26	12	14	12	6	6
6月	1,827	871	956	24	11	13	9	2	7
7月	1,605	766	839	27	13	14	10	5	5
8月	1,774	890	884	26	10	16	8	5	3
9月	1,733	829	904	26	8	18	9	4	5
10月	1,737	872	865	27	16	11	8	6	2
11月	1,674	756	918	24	7	17	7	2	5
12月	1,605	775	830	32	15	17	9	5	4

図3-11 死産月別にみた自然死産数及び人工死産数

