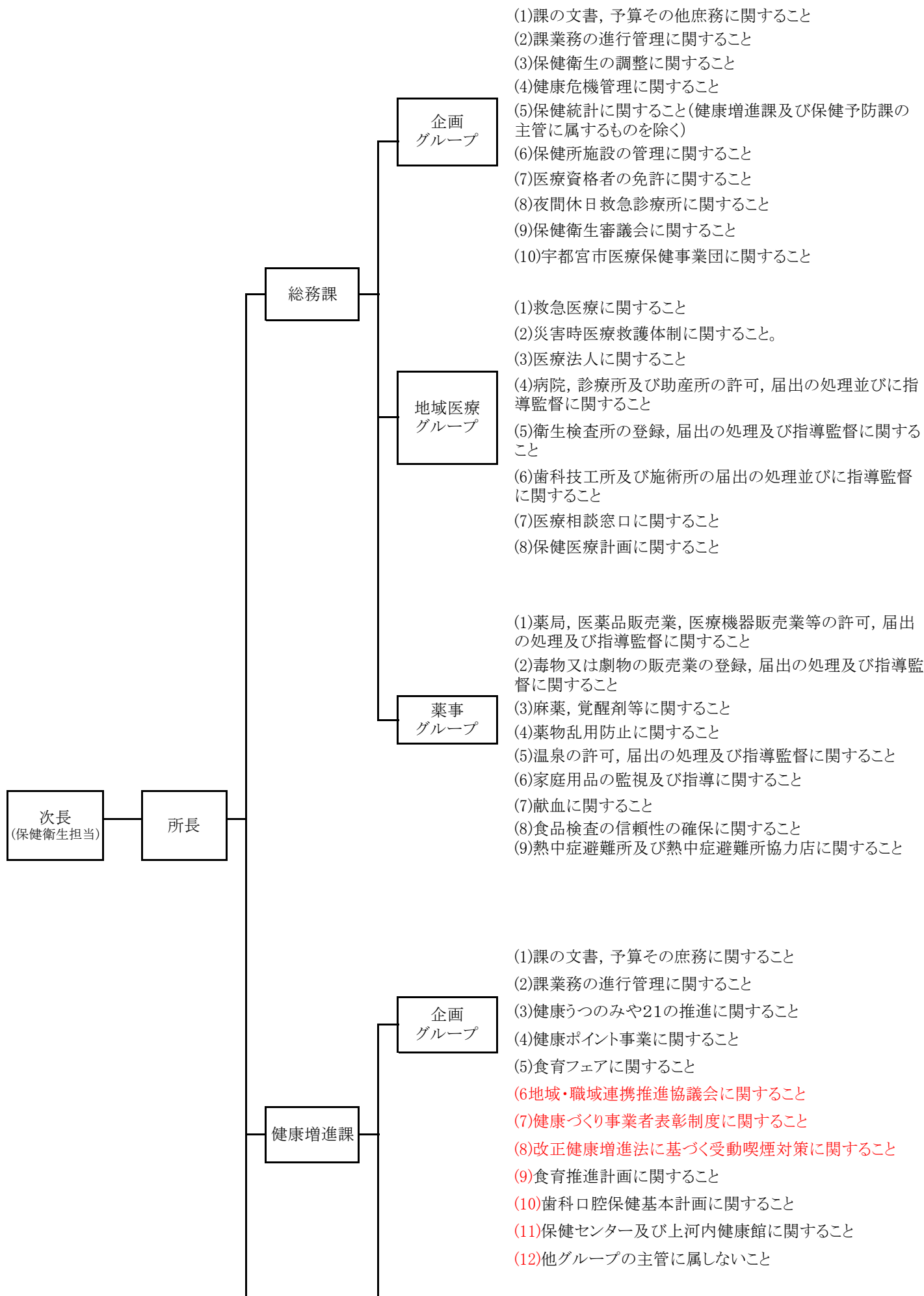
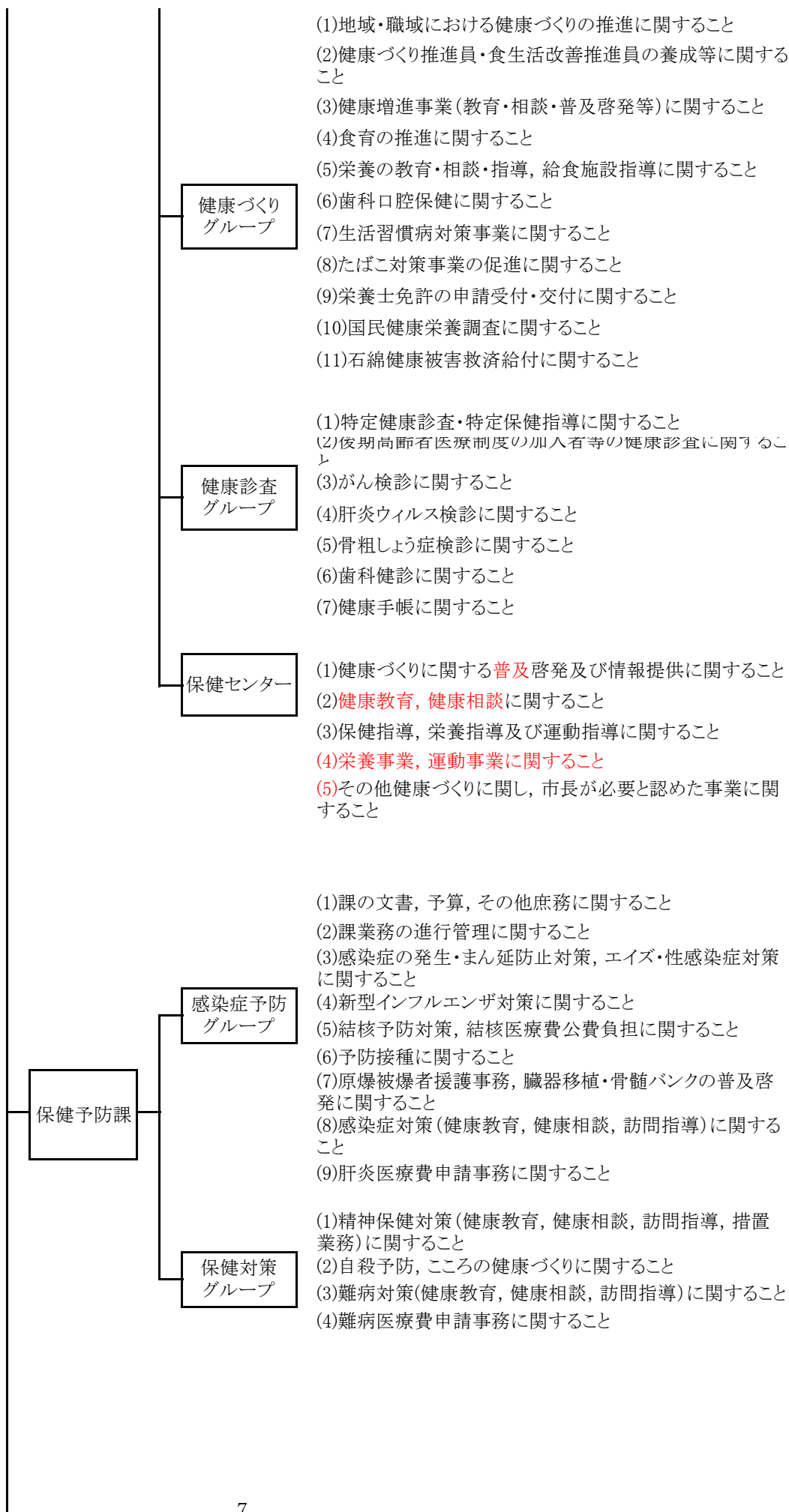


3 機構及び所掌事務

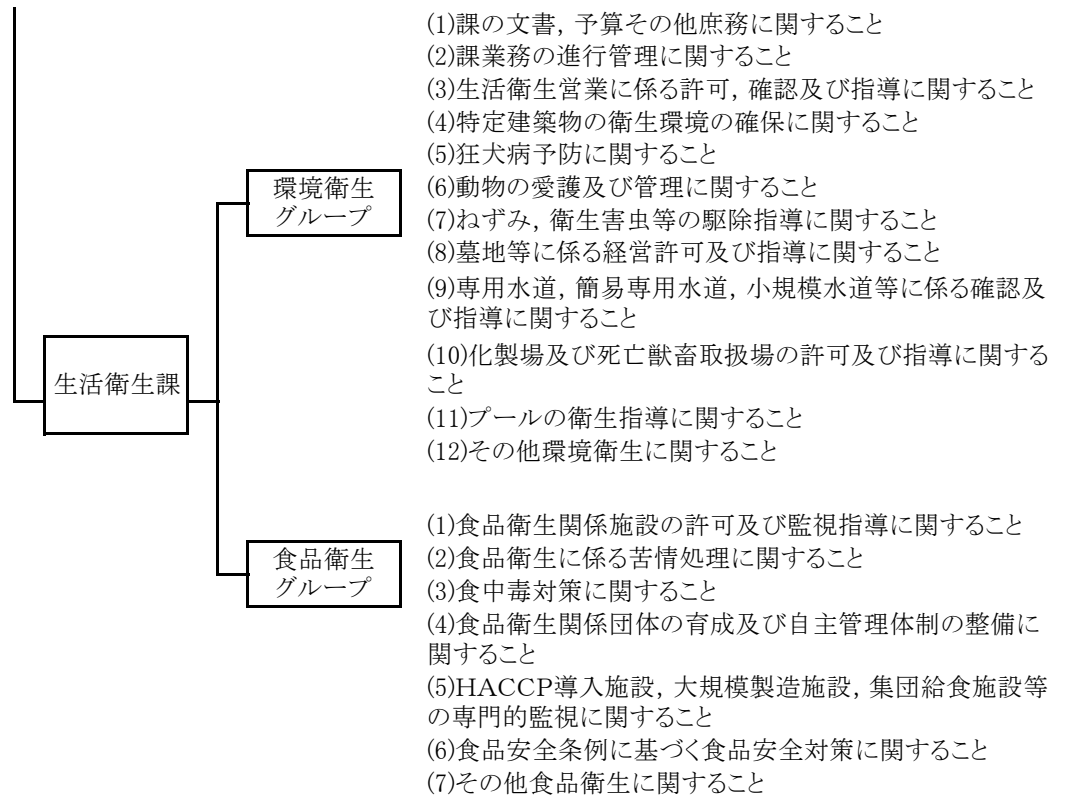
(平成30年4月1日現在)



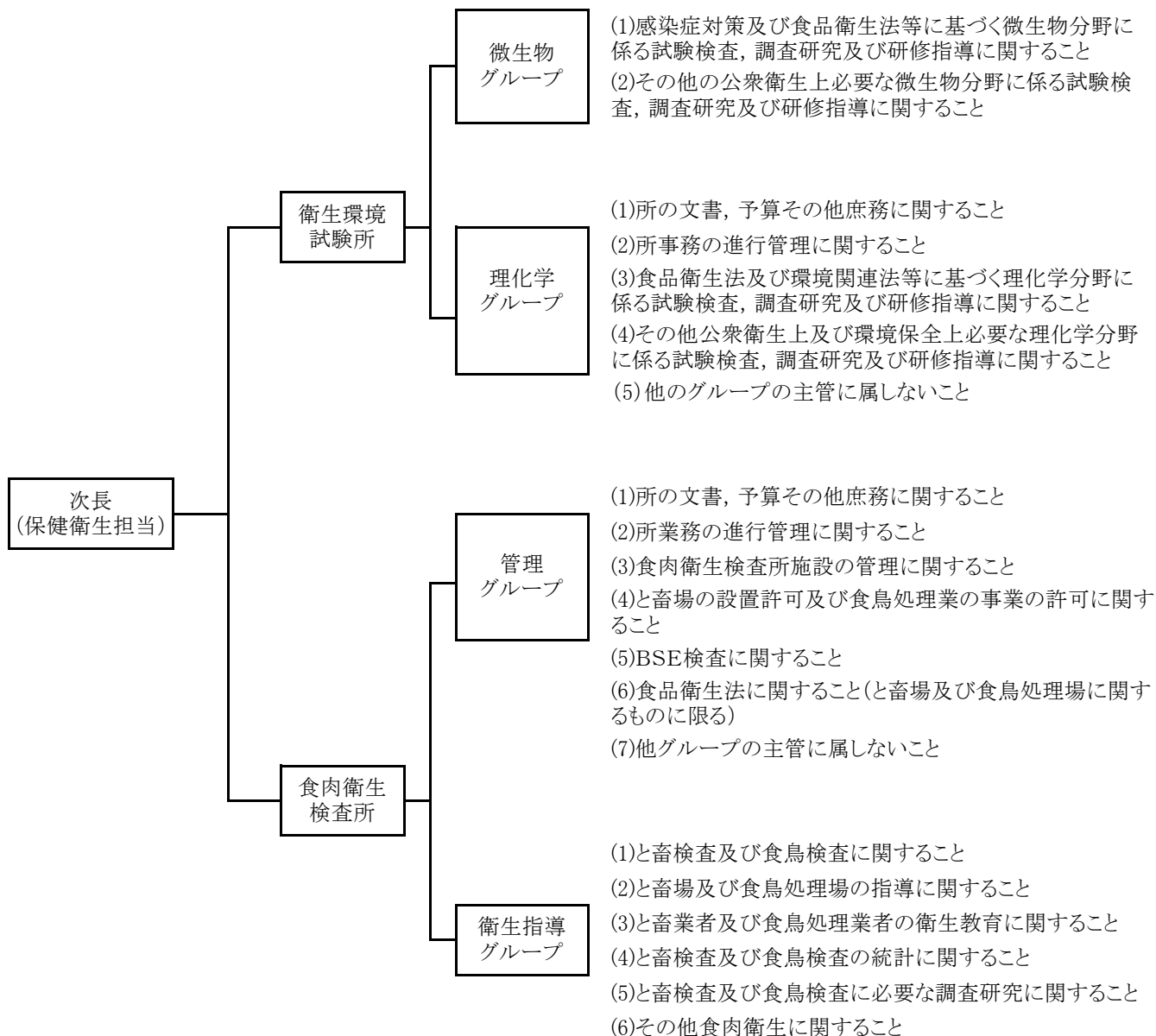


3 機構及び所掌事務

(平成30年4月1日現在)



3 機構及び所掌事務



4 職員配置状況

平成30年4月1日現在

(1) 保健所

	事務職	医師・保健師等職員											計			
		医師	化学	獣医師	薬剤師	保健師	看護師	診療放射線技師	臨床検査技師	管理栄養士	栄養士	歯科衛生士		小計		
保健福祉部次長(保健衛生担当)	1													1	1	
所長		1												1	1	
保健医療監【欠員】		0												0	0	
保健所総務課	課長(副所長兼務)	1												0	1	
	課長補佐	1												0	1	
	企画G	係長	1												0	
		総括	1			1									1	
		主任	1												0	
		主事	1												0	
		主事(再)	1												0	
		係計	5			1									1	5
	地域医療G	係長	1												0	
		総括	1												0	
		主任				1									1	
		主任主事	1												0	
	係計	3			1									1	4	
	薬事G	係長				1									1	
		総括				1										
		主任				1									1	
		主任薬剤師				2									2	
係計					5									4	5	
課計	10			6									6	16		
健康増進課	課長	1												0	1	
	課長補佐	1												0	1	
	企画G	係長	1												0	1
		総括	1				1								1	2
		主任主事	1												0	1
		主事	2												0	2
		係計	5	0	0	0	0	1	0	0	0	0	0	0	1	6
	健康づくりG	係長					1								1	1
		総括					1								1	1
		専任										2	1		3	3
		保健師					1								1	1
		栄養士										1			1	1
		係計	0	0	0	0	0	3	0	0	0	0	3	1	7	7
	健康診査G	係長					1								1	1
		総括	1												0	1
		主任	1				1								1	2
		主事	3												0	3
		保健師					1								1	1
	係計	5	0	0	0	0	3	0	0	0	0	0	0	3	8	
	保健センター	所長					1								1	1
副所長						1								1	1	
主任		1												0	1	
主任保健師						2								2	2	
保健師						1								1	1	
センター計		1	0	0	0	0	5	0	0	0	0	0	0	5	6	
課計	13	0	0	0	0	12	0	0	0	0	3	1	16	29		

		事務職	医師・保健師等職員											計			
			医師	化学	獣医師	薬剤師	保健師	看護師	診療放射線技師	臨床検査技師	管理栄養士	栄養士	歯科衛生士		小計		
保健予防課	課長	1													0	1	
	課長補佐	1													0	1	
	感染症予防G	係長	1													0	
		総括						1								1	
		専任	1													0	
		主任	1				1									1	
		主任保健師						3								3	
		主任主事	1													0	
		保健師						1								1	
		主事	1													0	
	係計	5				1	5								6	11	
	保健対策G	係長						1								1	
		担当係長						1								1	
		主任						3								3	
		主任主事	2													0	
		主任保健師						1								1	
		主事														0	
		保健師						1								1	
	係計	2					7								7	9	
課計	9				1	12								13	22		
生活衛生課	課長					1									1	1	
	課長補佐(環境衛生係長兼務)					1									1	1	
	環境衛生G	総括				2										2	
		主任				1										1	
		主任主事	1													0	
		技師			1											1	
		係計	1		1	3	2									4	5
	食品衛生G	係長				1										1	
		総括				1	1									2	
		専任(薬剤師)					1									1	
		主任					5									5	
		主任薬剤師					1									1	
		主任獣医師				1										1	
薬剤師						1									1		
係計				3	9									12	12		
課計	1		1	6	11									18	19		
保健所計	33	1	1	6	18	24	0	0	0	0	3	1		55	88		

	事務職	医師・保健師等職員											計
		医師	化学	獣医師	薬剤師	保健師	看護師	診療放射線技師	臨床検査技師	管理栄養士	栄養士	歯科衛生士	

(2) 衛生環境試験所職員配置状況

衛生環境試験所	所長			1										1	1	
	副所長				1									1	1	
	微生物G	係長				1									1	
		総括				1									1	
		主任			1	1									2	
		主任獣医師			1										1	
		薬剤師				1									1	
		係計			2	4									6	6
	理化学G	総括				1									1	
		専任(化学)		1											1	
		専任(薬剤師)				1									1	
		主任	1												0	
		主任薬剤師				1									1	
		技師		1											1	
		係計	1	2		3									5	6
課計	1	2	3	8									13	14		

(3) 食肉衛生検査所配置状況

食肉衛生検査所	所長(副所長事務取扱)			1										1	1	
	管理G	係長			1										1	
		総括			2										2	
		主任	1		3										3	
		主任獣医師													0	
		獣医師													0	
		係計	1		6										6	7
	衛生指導G	係長			1										1	
		総括			3										3	
		主任			3										3	
		主任獣医師			1										1	
		獣医師			1										1	
		主任(再)			1										1	
	係計			10										10	10	
	課計	1		17										17	18	