

唐沢溜／打越溜 ため池ハザードマップ

【ハザードマップの作成条件】

ため池が満水状態のときに、貯められている水が地震や豪雨に伴う決壊によって一気に流れ出す状況を想定しています。時系列のシミュレーションを実施しており、地図面の想定される浸水深は、時々刻々と流れ込む水の最大の水深を示しています。

宇都宮市経済部農業企画課 令和3年3月発行
〒320-8540 栃木県宇都宮市旭1丁目1番5号
TEL 028-632-2474
ホームページ URL : <https://city.utsunomiya.tochigi.jp>
メールアドレス : u2325@city.utsunomiya.tochigi.jp

| 避難所 | 一時避難場所 | 施設名・場所 | 住所 |
|-----|--------|---------|----------|
| | ● | 上古賀志公民館 | 古賀志町1615 |

関係機関一覧

| 問合せ内容 | 担当機関 | 電話番号 |
|--|--------------------|----------|
| ため池に関すること | 宇都宮市 経済部 農業企画課 | 632-2474 |
| 避難情報・避難所情報（平時） | 宇都宮市 行政経営部 危機管理課 | 632-2052 |
| ※災害時コールセンター（632-2222）が設置された場合は、そちらにお問い合わせください。 | | |
| 道路情報（冠水など）[市道] | 宇都宮市 建設部 道路保全課 | 632-2520 |
| " [県道] | 栃木県 宇都宮土木事務所 保全第二課 | 626-3148 |
| 河川情報（土砂崩れ、中小河川の溢水など） | 宇都宮市 建設部 河川課 | 632-2682 |
| - | 宇都宮市 消防局 | 625-5500 |
| - | 宇都宮中央警察署 | 623-0110 |

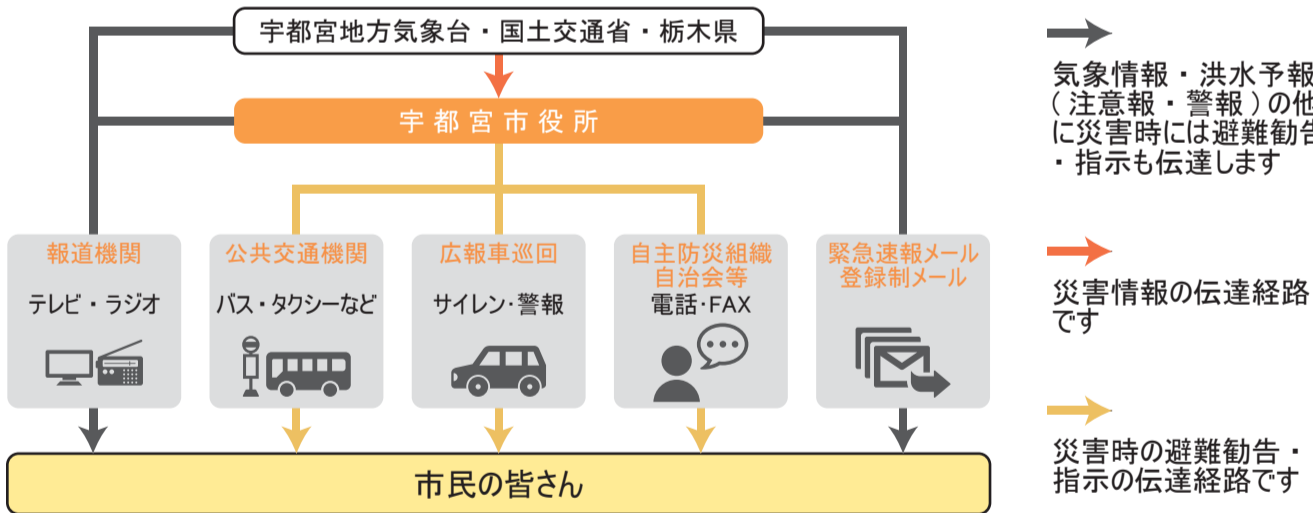
医科救護所一覧 ◆災害拠点病院を示す

| 施設名 | 住所 | 電話番号 |
|--------------------------|------------|---------------------------|
| ◆ 済生会宇都宮病院 | 竹林町911-1 | 626-5500 |
| ◆ 独立行政法人国立病院機構栃木医療センター | 中戸祭1-10-37 | 622-5241 |
| ◆ 独立行政法人地域医療機能推進機構つづみや病院 | 南高砂町11-17 | 653-1001 |
| 独立行政法人国立病院機構宇都宮病院 | 下岡本町2160 | 673-2111 |
| 宇都宮記念病院 | 大通り1-3-16 | 622-1991 |
| 宇都宮第一病院 | 宝木本町2313 | 665-5111 |
| 宇都宮南病院 | 八千代1-2-11 | 658-5511 |
| 佐藤病院 | 西3-1-11 | 633-9261 |
| 柴病院 | 竹林町504 | 621-8211 |
| 鷲谷病院 | 下荒針町3618 | 648-3851 |
| 倉持病院 | 屋敷町400-1 | 657-0366 |
| 宇都宮中央病院 | 東宿郷2-1-1 | 635-1110 |
| 根本外科胃腸科医院 | 陽東4-17-10 | 662-6710 |
| 富塚メディカルクリニック | 徳次郎町888 | 666-2555 |
| 作新学院大学 | 竹下町908 | 626-1102 (宇都宮市保健所 総務課) |

避難に関する情報

避難情報の伝達経路

災害の情報は次の伝達経路で皆さんに伝達されます。テレビ、ラジオ、インターネットの情報なども積極的に活用し、情報収集・避難活動に役立てましょう。



インターネットを利用した情報収集

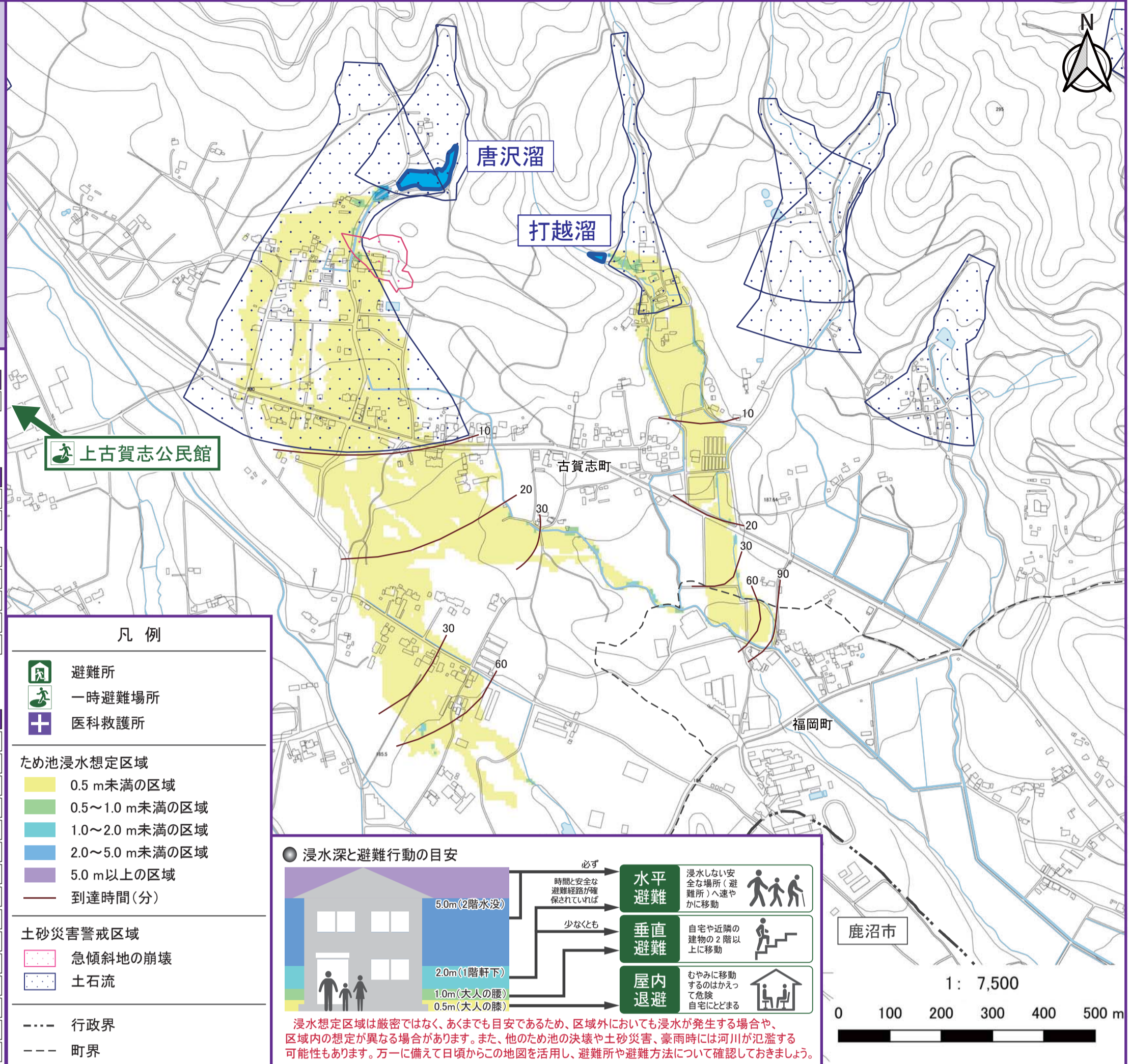
| | |
|------------------|--|
| 宇都宮地方気象台 | https://www.jma-net.go.jp/utsunomiya/ |
| 栃木県庁 HP | リアルタイム雨量河川水位観測情報 http://www.dif.pref.tochigi.lg.jp/ |
| 国土交通省 防災情報提供センター | 川の防災情報 http://www.river.go.jp/kawabou/ipTopGaikyo.do 携帯サイト https://www.river.go.jp/s/xmn0105010/ |

宇都宮市からの情報伝達について

| 緊急速報メール | 特徴 |
|--|--|
| 市からの災害・避難情報等の緊急性の高い情報を、市域内の携帯電話へ一斉に配信するものです。 | 特徴① 市域内にいるだけで受信が可能 特徴② 利用料金がからない 特徴③ メールアドレスの登録が不要 |
| 利用配信 NTT ドコモ、au 及びソフトバンクの携帯電話利用者 | |
| 配信範囲 市域内の各携帯電話会社通話エリア内 | |
| 配信情報 避難準備・高齢者等避難開始、避難勧告、避難指示（緊急）、緊急地震速報など。 | |

防災情報メール配信（登録制）

| | |
|------|--|
| 利用情報 | 気象情報（大雨、洪水、暴風、暴風雪、大雪警報）、指定河川氾濫注意情報、土砂災害警戒情報などの気象情報。本市域における、避難準備・高齢者等避難開始、避難指示、避難勧告（緊急）などの情報。その他、必要な情報など。 |
| 登録方法 | 携帯サイトの2次元バーコードリーダー対応機種では、右のバーコードを読み込ませることで接続できます。 http://mobile.city.utsunomiya.tochigi.jp |

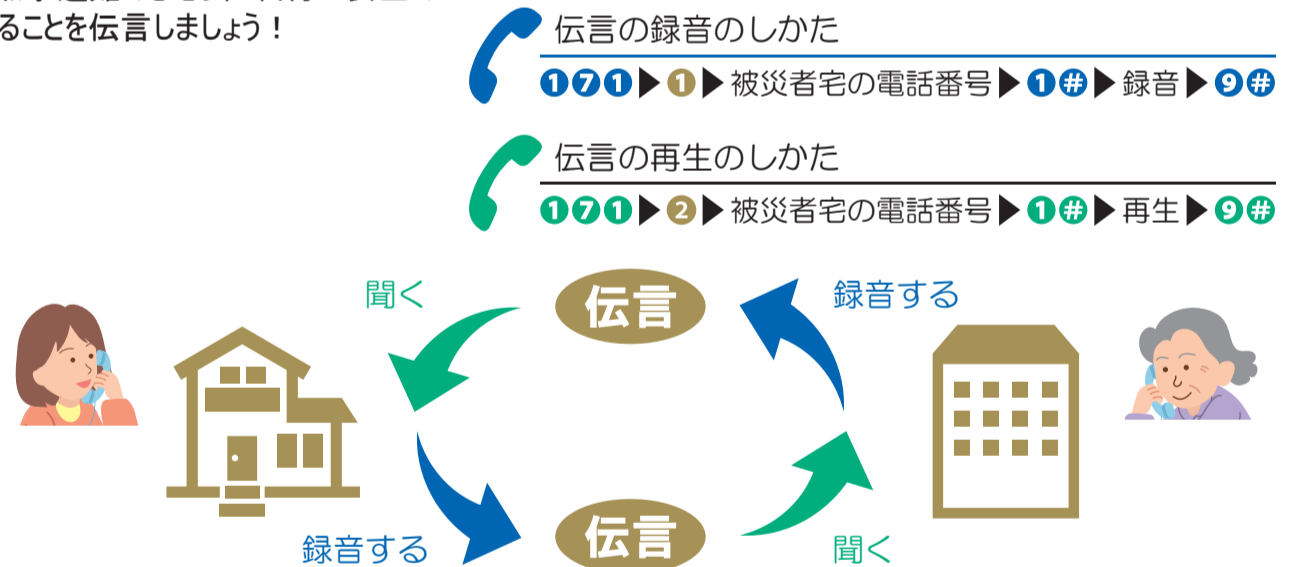


〔測量法に基づく国土地理院長承認（使用）R 2JHs 901〕

災害伝言ダイヤルのかけかた

災害伝言ダイヤルのかけかた

無事避難できたら、自分は安全であることを伝言しましょう！



わが家の防災メモ

わが家の防災メモ

| 家族で決めた集合場所 | 家族で決めた連絡方法 | 家族で決めた約束事 |
|------------|------------|-----------|
| | | |

家族の連絡先

| | |
|------------|------------|
| 名前 | 名前 |
| 連絡先（会社・学校） | 連絡先（会社・学校） |
| 携帯電話番号 | 携帯電話番号 |
| 名前 | 名前 |
| 連絡先（会社・学校） | 連絡先（会社・学校） |
| 携帯電話番号 | 携帯電話番号 |
| 名前 | 名前 |
| 連絡先（会社・学校） | 連絡先（会社・学校） |
| 携帯電話番号 | 携帯電話番号 |