

令和元年度税に関する啓発ポスター入選作品
(高校生の部)





宇都宮北高等学校 1年 近藤 かのんさんの作品

税で支える



豊かな生活

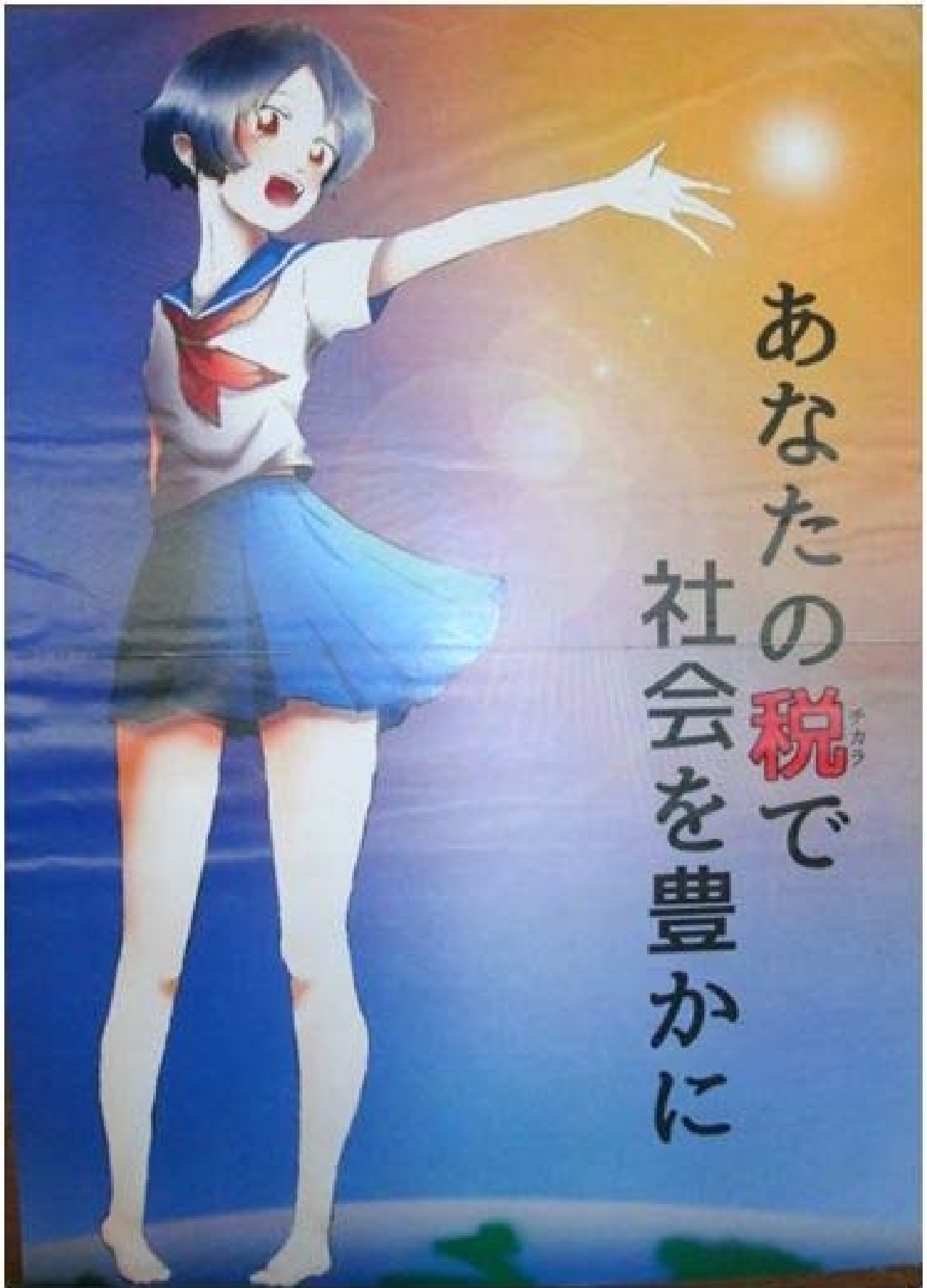
作新学院高等学校 1年 綾部 拓実さんの作品



作新院高等学校 1年 岩上 陽香さんの作品



作新学院高等学校 2年 飯野 真咲さんの作品



作新学院高等学校 2年 岡部 百香さんの作品

税が支える



作新学院高等学校 2年 小菅 乃愛さんの作品

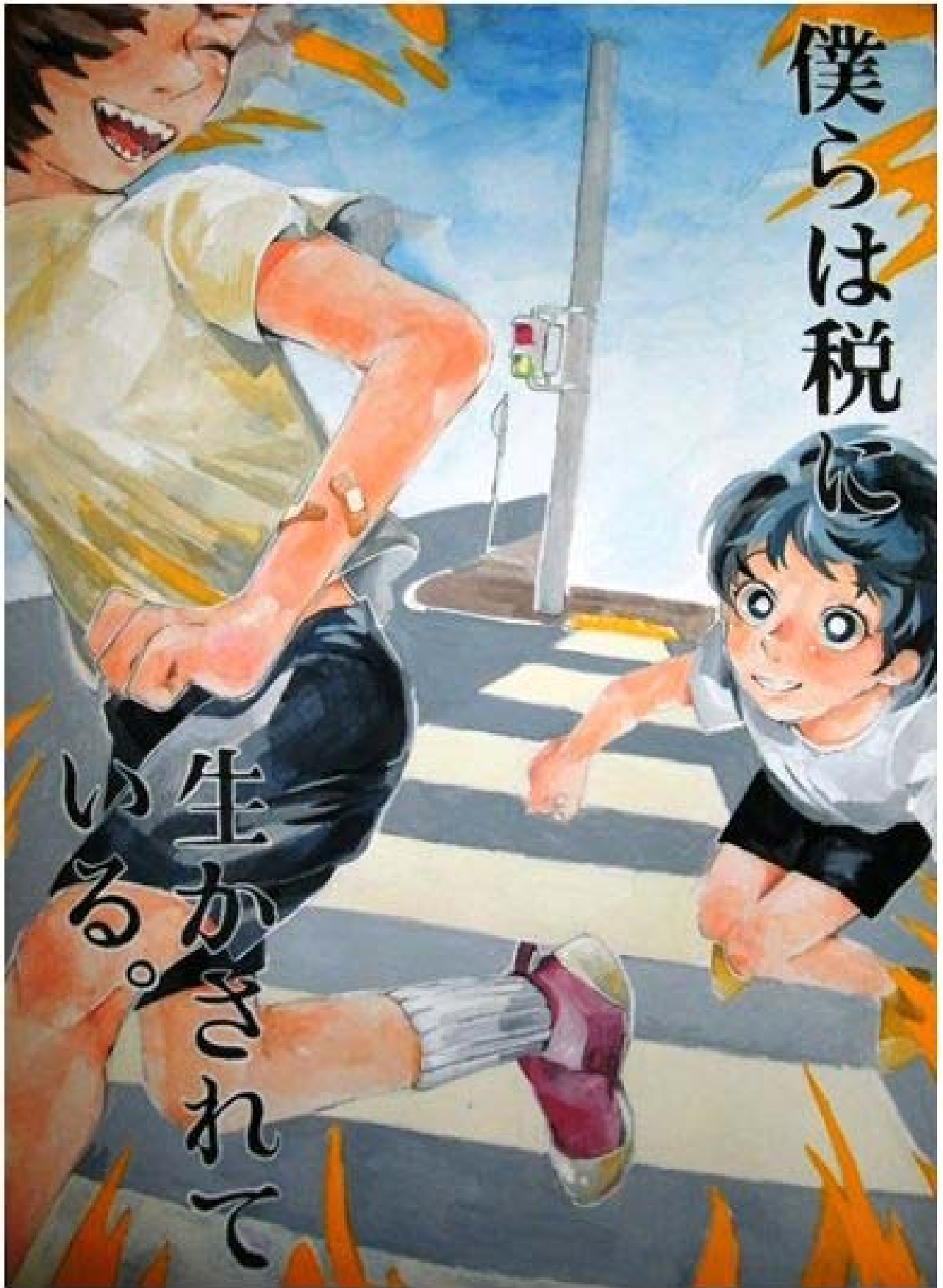


作新学院高等学校 2年 鈴木 遥佳さんの作品

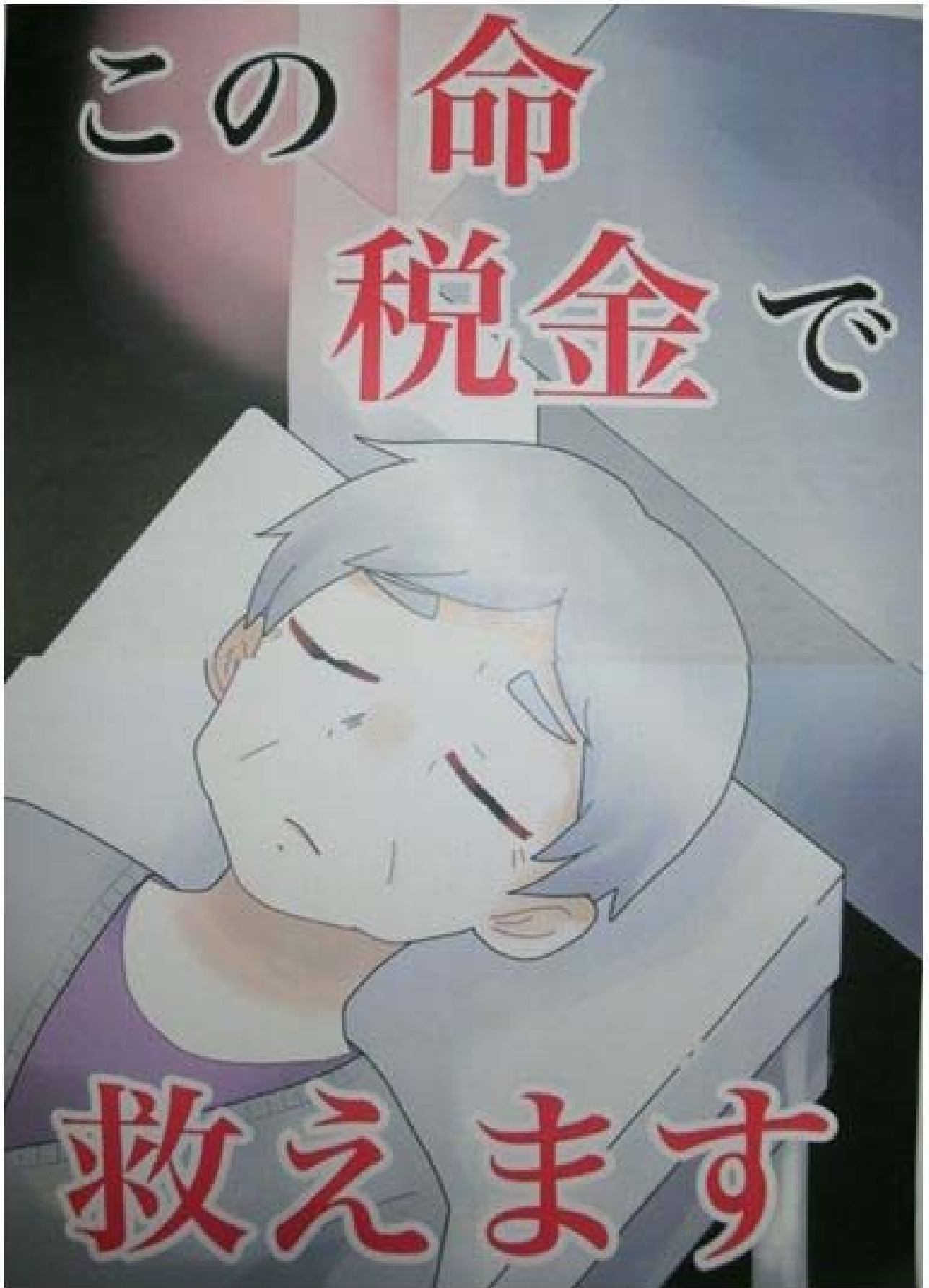
税金で出来てる 豊かな町



作新学院高等学校 2年 内藤 有美さんの作品



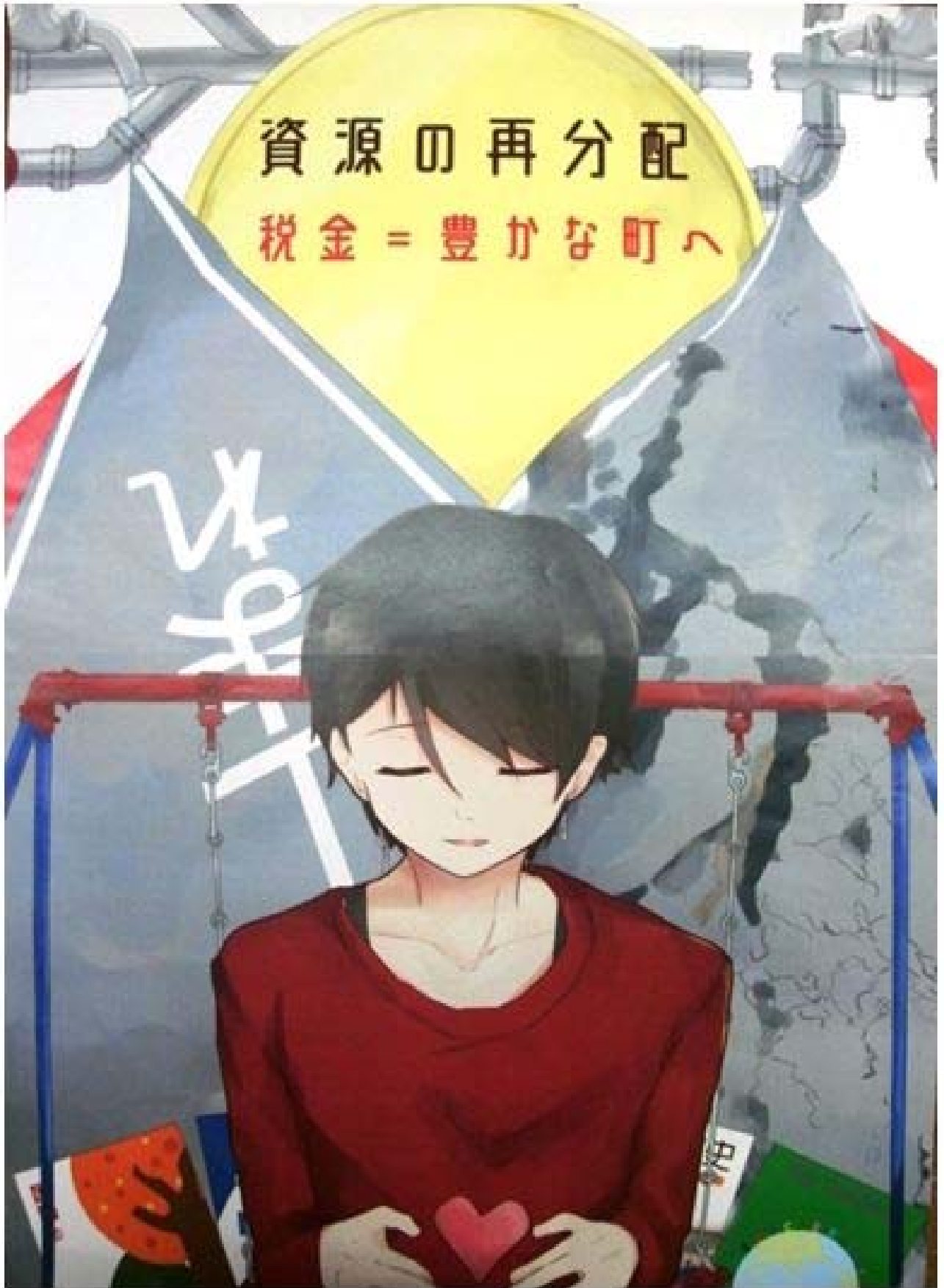
作新学院高等学校 2年 中泉 栞さんの作品



作新学院高等学校 2年 森尾 芽依さんの作品



作新学院高等学校 2年 渡邊 亜里紗さんの作品



資源の再分配

税金 = 豊かな町へ

税金

非公表