

(6)死産の状況

図3-8 死産率の年次推移

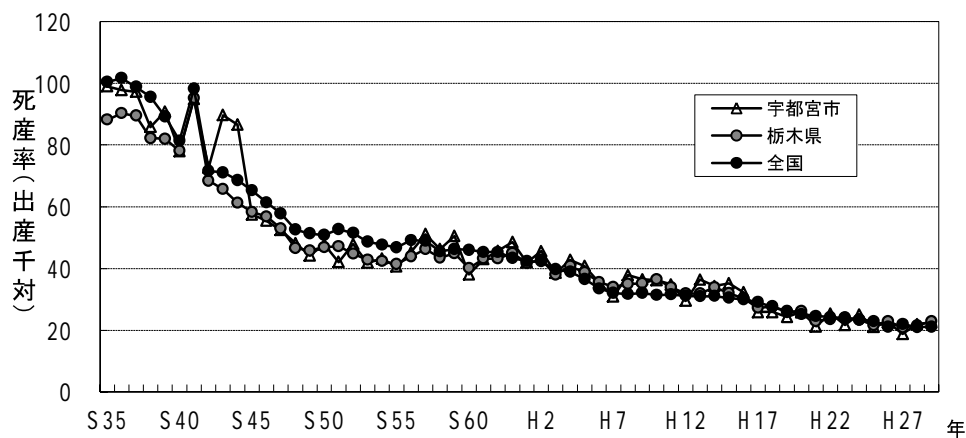
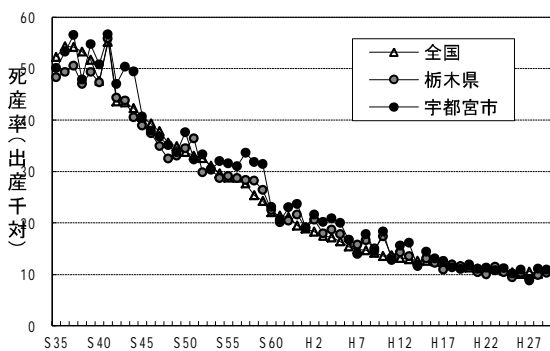
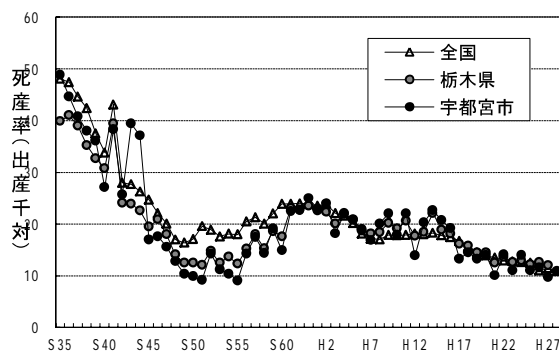


図3-9 自然死産率, 人工死産率の年次推移

① 自然死産率



② 人工死産率



③ 宇都宮市の自然死産率と人工死産率

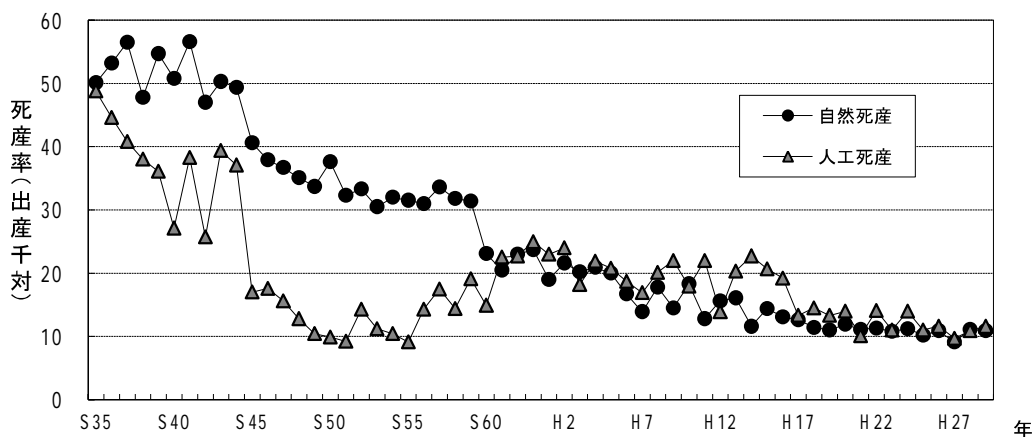


表3-19 母の年齢階級(5歳階級)別にみた自然死産数及び人工死産数 (平成29年)

母の年齢階級	全 国			栃 木 県			宇 都 宮 市		
	総数	自然	人工	総数	自然	人工	総数	自然	人工
総 数	20,358	9,738	10,620	329	148	181	103	50	53
～14歳	56	2	54	-	-	-	-	-	-
15～19歳	1,602	141	1,461	25	-	25	6	-	6
20～24歳	3,164	749	2,415	56	11	45	20	5	15
25～29歳	3,759	1,934	1,825	57	27	30	16	8	8
30～34歳	5,171	3,200	1,971	88	50	38	29	19	10
35～39歳	4,497	2,688	1,809	69	42	27	25	17	8
40～44歳	1,964	961	1,003	33	18	15	7	1	6
45～49歳	137	56	81	1	-	1	-	-	-
50歳以上	5	4	1	-	-	-	-	-	-
不 詳	3	3	-	-	-	-	-	-	-

図3-10 母の年齢階級(5歳階級)別にみた自然死産数及び人工死産数

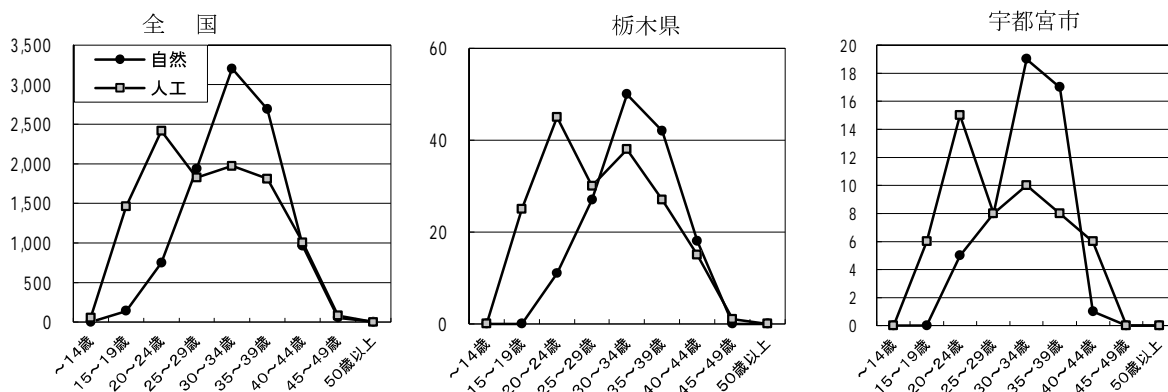


表3-20 死産月別にみた自然死産数及び人工死産数 (平成29年)

死産月	全 国			栃 木 県			宇 都 宮 市		
	総数	自然	人工	総数	自然	人工	総数	自然	人工
総 数	20,358	9,738	10,620	329	148	181	103	50	53
1月	1,604	832	772	26	18	8	7	4	3
2月	1,688	770	918	27	13	14	10	4	6
3月	1,850	860	990	24	12	12	9	3	6
4月	1,695	815	880	26	15	11	9	6	3
5月	1,743	831	912	32	11	21	8	4	4
6月	1,633	770	863	23	9	14	4	-	4
7月	1,696	834	862	22	10	12	7	4	3
8月	1,770	824	946	31	12	19	8	4	4
9月	1,704	797	907	32	13	19	12	5	7
10月	1,665	807	858	33	14	19	11	8	3
11月	1,620	761	859	27	10	17	9	6	3
12月	1,690	837	853	26	11	15	9	2	7

図3-11 死産月別にみた自然死産数及び人工死産数

