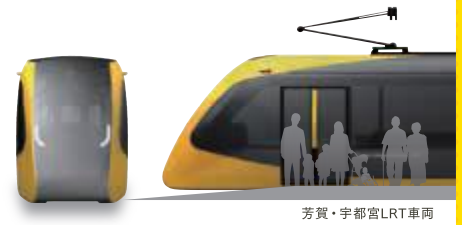


START, 2022 LRT.

100年先も安心して便利に暮らせるまちを目指して整備を進めているLRT事業。芳賀・宇都宮の恵みの象徴である「雷の稲光」をモチーフに「雷」や「雷を受け豊かに実った稲」をイメージさせる黄色がシンボルカラーの「雷都」にぴったりな車両が、2022年、JR宇都宮駅東口〜芳賀・高根沢工業団地間を走り出します。



芳賀・宇都宮LRT車両

今月は、宇都宮茂木線（ゆいの杜付近）での各工事についてお知らせします。

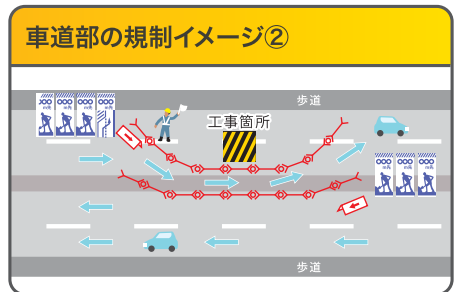
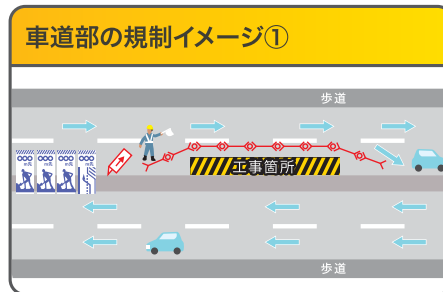
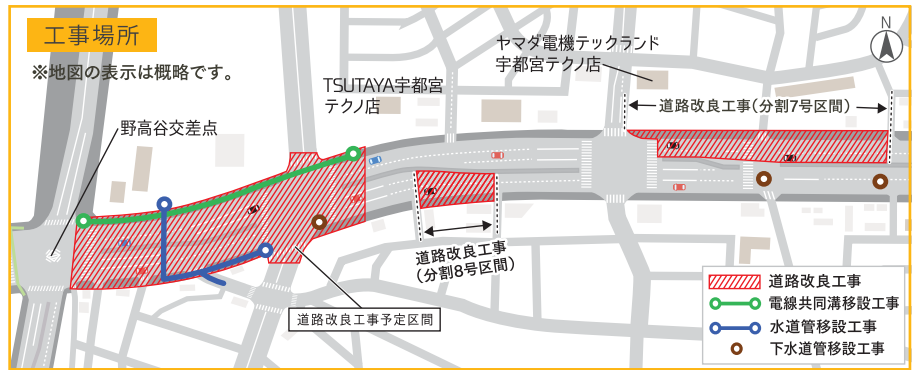
道路改良工事、電線共同溝移設、水道管・下水道管移設の各工事を実施します。

1 工事内容

道路改良工事	
工事期間	2020年5月中旬～2020年10月予定
工事時間帯	昼間 9時～16時まで
お問い合わせ	LRT整備課 ☎028-632-2585
工事担当	(分割7号)米弥工業(株) ☎028-624-6001 (分割8号)岩原産業(株) ☎028-662-8441
電線共同溝移設工事	
工事期間	2020年5月中旬～2020年10月予定
工事時間帯	昼間 9時～16時まで 一部夜間 21時～5時まで
お問い合わせ	LRT整備課 ☎028-632-2340
水道管移設工事	
工事期間	2020年5月下旬～2020年12月予定
工事時間帯	昼間 9時～16時まで 一部夜間 21時～5時まで
お問い合わせ	水道建設課 ☎028-633-3408
工事担当	(株)上信建設 ☎028-621-4777
下水道管移設工事	
工事期間	2020年5月中旬～2021年3月予定
工事時間帯	昼間 9時～16時まで 一部夜間 21時～5時まで
お問い合わせ	下水道建設課 ☎028-633-3359

※各工事では工事時間内で一部、交通規制を伴いますが、他の交通に配慮しながら進めてまいります。ご理解とご協力をお願いします。また、交通規制については、その日に行う箇所のみ部分的に実施し、工事時間外の規制は行いません。

2 工事場所と交通規制イメージ



JR宇都宮駅東側LRT導入ルート図(距離14.6km/複線)



工事について詳しくは、右のQRコードから公式WEBサイトをご覧ください。
LRT整備については
LRT整備課(☎028-632-2585)まで

LRT導入後のまちのイメージを動画でご覧いただけます

■部分… 今回のお知らせ区間
※くわしくは、左記のQRコードから公式WEBサイトをご覧ください。

※各停留場名は仮称です。★はトランジットセンター(乗り継ぎ施設)の想定箇所です。