

＼コロナに負けない！／

楽しもう 宇都宮の夏

今年は、新型コロナウイルス感染症の影響で、いつもと違う夏になっています。

今回は、夏真っ盛りの8月を楽しめるイベントと遊び場を紹介。次の休みに家族や友人と夏を満喫してみたいでしょうか。

宇都宮の夏を楽しむ 4 つの方法

1 おうちでイベントに参加

例年開催しているイベントが中止になる中、おうちで楽しめるイベントを企画しています。

➡7ページをチェック！

2 おうちでスポーツ観戦

延期となっていた、宇都宮ブリッツェンのホームレースを開催。

おうちから、熱い声援を選手に届けましょう！

➡8ページをチェック！

3 市内のプールで遊ぶ

入場制限や体温測定などを実施しています。子どもから大人まで、楽しめるプールで、夏の思い出を作りましょう。

➡9ページをチェック！

4 公園で水あそび

小さな子どもも楽しめる、水あそびができる公園が数多くあります。熱中症対策も忘れずに、公園にお出掛けしてみましょ。

➡10・11ページをチェック！

夏を楽しむ前に確認！

イベントの開催・参加に当たっての注意 市での対応

ID 1022942

本市では、県の新型コロナウイルス感染症対策の基本的対応方針を踏まえ、下の通り対応します。

なお、全国的かつ大規模なイベントなどについて、リスクへの対応が整わない場合、中止または延期するなど、慎重に対応します。

▼イベント主催者の取り組み 参加者の連絡先を把握し、感染対策などを呼び掛けます。

▼イベント開催の基本的な考え方

時期	会場	人数上限・収容率※1
ステップ① 5月25日～	屋内	100人・50%以内
	屋外	200人・十分な間隔※2
ステップ② 6月19日～	屋内	1,000人・50%以内
	屋外	1,000人・十分な間隔※2
ステップ③ 7月10日～	屋内	5,000人・50%以内
	屋外	5,000人・十分な間隔※2
感染状況を見つつ 8月1日を目途	屋内	上限なし・50%以内
	屋外	上限なし・十分な間隔※2

なお、今後の状況により、変更になる場合があります。

※1 上限人数と収容率でどちらか小さい方を限度とする。

※2 できれば2m以上空ける。

イベントに参加する皆さんへ

基本的な感染防止対策を取り入れた行動をしましょう。

公園・プールなどに遊びに行く際も！

■具体的な感染防止対策

▼他の参加者と一定の距離を置いてください。

▼発熱や咳などの風邪症状がある人の参加は控えてください。

▼小まめな手洗いやマスクの着用・咳エチケットなどを励行してください。

■熱中症の予防

▼気温・湿度の高い中でのマスク着用にはご注意ください。しっかり水分補給をしましょう。

■会場までの移動

公共交通機関を利用する場合は、会話は控えめにし、混んでいる時間帯は避けましょう。徒歩や自転車の併用も効果的です。

■イベントの変更 ID 1022942

新型コロナウイルス感染症の拡大を防ぐため、イベントが変更になる場合があります。最新情報などは、市ホームページで、随時お知らせします。

夏の楽しみ方 その1

おうちでイベントに参加しよう



ふるさと“おうちで”宮まつり (であいとふれあいの広場)

今年のふるさと宮まつりは、新型コロナウイルス感染症の影響により中止となりましたが、その代わりにインターネットを活用し、自宅にいなが親子と一緒に宮まつりの醍醐味を味わうことができる、「ふるさと“おうちで”宮まつり」を開催します。

☎ふるさと宮まつり開催委員会事務局 ☎(633)8766

■おうちで参加する宮まつり

▼期間 8月1～15日。

主な内容	
1 山車(模型)	ペーパークラフト(型紙はふるさと“おうちで”宮まつり公式サイトURL1から取り出し可)で神輿や山車・提灯などを制作
2 オンライン宮まつり	ふるさと“おうちで”宮まつり公式サイトURL1に掲載した宮まつりの祭事演目である「おどり(宇都宮餃子音頭)」や「ダンス(ギョギョギョギョーザ)」などの模範演技を見て、親子で参加し、おうちで踊った姿や応援コメントをツイッターに投稿
3 ワッシュイ大賞	ツイッターで「#おうちで宮まつり」のハッシュタグをつけて投稿された踊りやダンス、ペーパークラフトの完成品、応援コメントなどのうち、多くの反響があった投稿者に対し、「ワッシュイ大賞」を授与(副賞あり)

■おうちで観る宮まつり

▼番組 とちぎテレビ「ふるさと“おうちで”宮まつり」。

▼日時 8月15日(土)午後7時～8時。

▼内容 ふるさと宮まつりの歴史や親子で楽しめる演目を紹介。

▼その他 詳しくは、ふるさと“おうちで”宮まつり公式サイトURL1などでお知らせします。



▲ふるさと“おうちで”宮まつり公式サイト



▲ペーパークラフト完成品



©キャンシククリエイティブパーク

今年のテーマは「^{こんしん}渾身」

2020 うつのみや花火大会

同じ期間にそれぞれのご家庭・それぞれの場所で、手持ち花火を準備していただき、SNSでの発信などを通して、みんな一緒に花火時間を楽しみます。

☎うつのみや百年花火 ☎(600)3980

■ハッシュタグをつけてSNSにアップ!

▼期間 8月1日～9月30日。

▼内容 ご家庭での花火の様子や花火にまつわるエピソード、思い出などを「#おうち花火うつのみや」のハッシュタグをつけてSNSにアップをお願いします。投稿は無作為にメディアで紹介します。

▼その他 投稿者の中から抽選でプレゼントを贈呈予定です。

■協賛サポーターも募集しています

▼申込期限 8月31日。

▼その他 詳しくは、うつのみや百年花火ホームページURL2をご覧ください。

おうち花火 3万人でチャレンジ!



情報発信中!

うつのみや百年花火

検索

▼ツイッターアカウント名 @U_hanabi

▼インスタグラムアカウント名 @utsunomiya_hanabi



▲ホームページ URL2



▲フェイスブック URL3

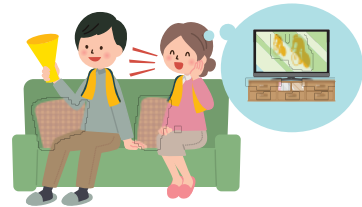


▲ツイッター URL4



▲インスタグラム URL5

夏の楽しみ方 その2



おうちでスポーツを観戦!

宇都宮ブリッツェン 唯一のホームレース

新型コロナウイルス感染症の影響により、延期されていた国内最高峰サイクルロードレースツアー「Jプロツアー」が宇都宮で開催されます。今年は無観客での開催です。YouTubeでLIVE配信を行いますので、ご自宅から選手への熱い声援をお願いします。

問 都市魅力創造課 ☎ (632) 2736

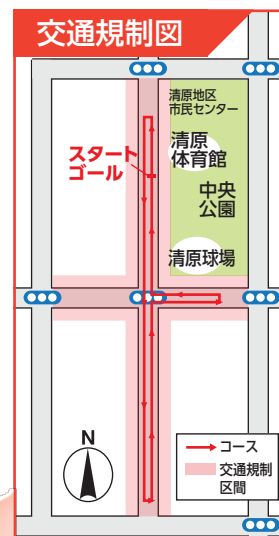
8/8 宇都宮 クリテリウム



クリテリウムは、長距離で競い合うことの多いロードレースに対して、市街地や公園などに設定された短い距離のコースを決められた周回数走るレース。

コーナーの多いコースを猛スピードで走る選手たちの姿は圧巻です。

- ▼会場 清原工業団地周辺特設コース (清原工業団地)。
- ▼交通規制 午前8時30分～午後5時。
- ▼宇都宮ブリッツェン出場レース 午後1時10分～ JPT (2.2km×25周=55km)。



8/9 宇都宮 ロードレース

ロードレースは、舗装路を自転車で走る競技。個人競技と思われがちですが、実際は緻密なチーム競技。チームで立てた目標を達成するため、各選手が与えられた役割を果たしながらレースを進めます。

- ▼会場 森林公園周辺特設コース (福岡町)。
- ▼交通規制 午前8時30分～午後5時30分。
- ▼宇都宮ブリッツェン出場レース 午後1時15分～ JPT (6.7km×11周=73.7km)。



＼当日は無観客試合です／

おうちから選手を応援しましょう!

両日も会場、コース周辺には入ることができません。当日のレースの様子はYouTubeでのLIVE配信をご確認ください。

詳しくは、大会ホームページURL1をご確認ください。

問 サイクルスポーツマネージメント ☎ (611) 3993



▲大会ホームページ



宇都宮ブリッツェン 堀 孝明 選手

地元宇都宮のレースということで、気持ちもより一層強くなっています。無観客での開催となりますが、レースのLIVE配信を行います。

地元レースでの勝利で市民の皆さんに勇気を与えられるように頑張りますので、ご自宅から熱いご声援をお願いします。

夏の楽しみ方 その③

市内の③大プール で夏を満喫！

3大プールに行くときは、市内在住か通学する高校生以下の人は、宮っ子の誓いカードまたは生徒手帳を忘れずにね♪



DATA

(駅東公園プール・陽南プール共通)

- ▼期間 8月31日まで。
午前9時～午後4時45分。
- ▼費用 一般=340円、市外の中学生以下=160円。
※市内在住か通学する高校生以下の人は無料。
- ▼その他 回数券(6回分)、定期券もあります。

利用上の注意 ⚠

駅東公園プール・陽南プールでは、検温と入場制限を行っています。各プールの混雑状況を確認できるツイッターを開設しました。混雑状況を確認の上、ご利用ください。

▼アカウント名
@uLpVY36Q9LFWno4



DATA

- ▼期間 1年を通して営業。
平日・土曜日=午前10時～午後9時。
日曜日・祝休日=午前10時～午後6時。
- ▼費用 2時間まで510円、市外の小中学生・65歳以上の人=250円。
※市内在住か通学する高校生以下の人は2時間まで無料。

利用上の注意 ⚠

ドリームプールかわちでは、検温と入場制限を行っています。土・日曜日は、混雑することが予想されますので、施設にご確認の上、ご来場ください。

1

駅東公園プール



おむつが取れていない子どもでも遊べる幼児専用プールもあります。プール用おむつや水遊びパンツの上に水着を着用してください。
▼所在地 元今泉5丁目3-19。
☎駅東公園プール ☎(661)5310

2

陽南プール



50m、25mのプールに加え、小さな滑り台付きの幼児プールも備えた長い歴史を誇るプール。
※今年は、おむつの取れていない子ども向けのビニールプールはありませんので、ご注意ください。
▼所在地 大和1丁目11-16。
☎陽南プール ☎(658)5813

3

ドリームプールかわち

(河内総合運動公園内)



25mプール、流れるプール、子ども用プールと47mのウォータースライダー(身長制限あり)などがある、屋内温水プールです。
▼所在地 白沢町1791-3(河内総合運動公園内)。
☎河内総合運動公園 ☎(673)0212

＼こちらもチェック！／

茂原健康交流センター



隣接するクリーンパーク茂原でごみを焼却する際に出る熱を活用した、環境に優しい大浴場と温水プールがあります。

- ▼所在地 茂原町777-7。
- ▼その他 茂原健康交流センターで開催する教室・講座について、詳しくは、41ページをご覧ください。
- ☎茂原健康交流センター ☎(654)2815

ろまんちっく村 アグリスパ



25m変形プールをはじめ、歩行浴、ジャグジーなどがそろった施設(スイムキャップ着帽)。男女別の天然温泉(内風呂)もあります(3歳より利用可能、小学3年生以下は保護者同伴)。

- ▼所在地 新里町内254。
- ▼その他 ろまんちっく村で開催するイベントなど、詳しくは、50ページをご覧ください。
- ☎ろまんちっく村 ☎(665)8800

みずほの自然の森公園

ID 1023949



せせらぎ水路に水が流れます。
バーベキューの施設もあり（要予約）、家族連れをはじめ、たくさんの人でにぎわいます。

DATA

- ▼期間 8月31日まで。9月5・6日。午前10時～午後3時30分。
- ▼所在地 西刑部町1861(管理事務所)。
- 📞みずほの自然の森公園 ☎(657)5222

こちらもチェック

バーベキューも楽しめちゃう！

新型コロナウイルス感染症予防の観点から、バーベキュー施設の利用には条件があります。

詳しくは、みずほの自然の森公園ホームページ URL1 をご覧ください。



みずほの自然の森公園ホームページ

冷たくて気持ちいい！

ID 1023948

八幡山公園



アドベンチャーUのせせらぎ水路に水が流れます。すぐ近くに併設するゴーカートや大型の遊具施設でも遊べます。

DATA

- ▼期間 9月6日まで、午前9時～午後4時。
- ▼所在地 埴田5丁目1-1(管理事務所)。
- 📞八幡山公園管理事務所 ☎(624)0642

あわせて訪れたい！

📍 宇都宮タワー 📍 アドベンチャーU



高さ89mの電波塔「宇都宮タワー」の展望台からは、市内を一望することができます。

8月30日までは、営業時間を午後5時まで延長しています。



ゴーカート(有料)の他、滑り台などの大きな遊具もあります。

八幡山公園では、さまざまなイベントを開催しています。詳しくは、50ページをご覧ください。

できる公園

あそびできる公園。
対策をしながら、暑い夏を涼しく過ごしましょう。

マイマイ池(河内総合運動公園内)

楽しいな〜♪



ドリームプールかわちのすぐ近くにあり、プールに入場できないおむつ着用の子どもも楽しめます。緑豊かな公園で、近くにはアスレチックもあります。

DATA

- ▼期間 9月30日まで、午前9時～午後5時。
- ▼所在地 白沢町1791-3(河内総合運動公園内)。
- 📞河内総合運動公園 ☎(673)0212

URL1 <https://npomsznmrp.jimdofree.com/>

番外編

森林公園

ID 1024845



赤川ダムを中心にキャンプ・バーベキュー・サイクリング・ハイキングなどが楽しめる緑豊かなアウトドアスポット。広大な敷地にはさまざまな花や木々が四季を彩っています。

広場や遊歩道もあり、森林浴や自然散策に最適です。

DATA

- ▼ 営業時間 午前9時～午後5時(自然休養村管理センター)。火曜休館(8月31日までは休みなし)。
- ▼ 所在地 福岡町1074-1。
- 問 自然休養村管理センター ☎ (652) 3450

NEWS

マウンテンバイクコースがオープン

1周100mの周回コースで、子どもやマウンテンバイク初心者でも安全に楽しむことができます。

マウンテンバイクがなくても、サイクリングターミナルでレンタサイクルが利用できます。

問 市サイクリングターミナル ☎ (652) 4497



夏の楽しみ方 その4

水

あそび

最後に紹介するのは、水感染症予防対策・熱中症

必ず確認を!



水流施設のある公園を利用する際の注意点

- ▼ けが防止のため、靴などを履いてご利用ください。
- ▼ 小さな子どもには、必ず大人が付き添ってください。
- ▼ 水路内には、ペットを入れないでください。
- ▼ 水路の水は飲料に適した水ではありません。口に含んだり飲んだりしないでください。
- ▼ 噴水の中には入らないでください。

■ 熱中症にも注意しましょう

- ▼ 公園などで遊ぶ際には、小まめに水分補給をしたり、涼しい場所(日陰)で休憩を取ったりするなど、熱中症に十分注意しましょう。

■ 各施設に行く前に確認

- ▼ 取水制限などがある場合、水の流れを停止している場合があります。詳しくは、各施設または公園管理課 ☎ (632) 2529へお問い合わせください。

まだまだあります! /

ID 1015543

水流施設のある公園

- ▼ 豊郷台中央公園 (豊郷台2丁目)。
- ▼ 長岡公園 (長岡町)。
- ▼ 今泉中央公園 (中今泉4丁目)。
- ▼ みやのもりせせらぎ公園 (西川田町)。
- ▼ 戸祭親水公園 (戸祭町)。
- ▼ 平松本町いなり児童公園 (平松本町)。
- ▼ こぶし児童公園 (上戸祭4丁目)。
- ▼ 十日前公園 (築瀬4丁目)。
- ▼ 築下中央公園 (東築瀬1丁目)。
- ▼ 上戸祭八方谷児童公園 (上戸祭町)。

詳しくは市ホームページをチェック!



「涼しいよ!」

※ 豊郷台中央公園、長岡公園以外は駐車場はありません。

