

緊急時災害避難マップ



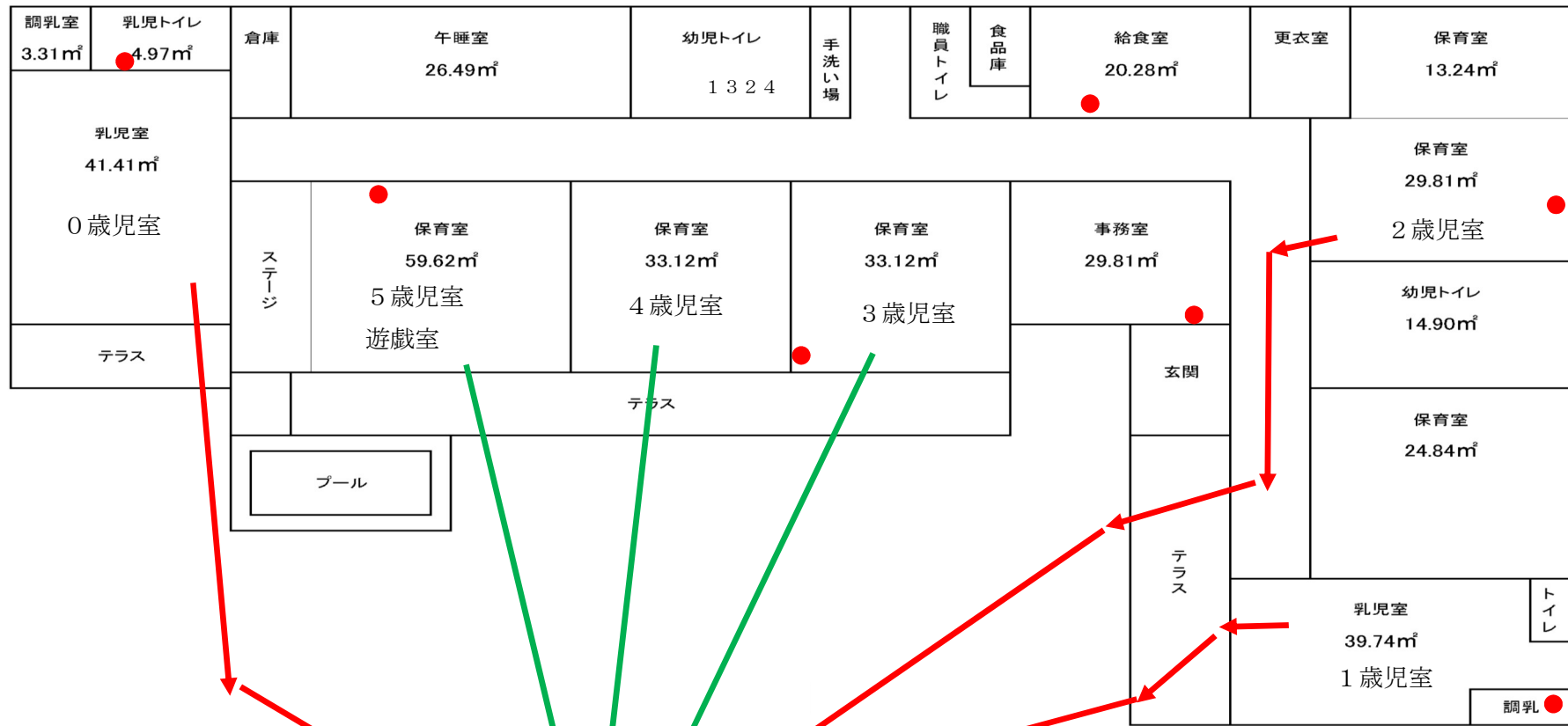
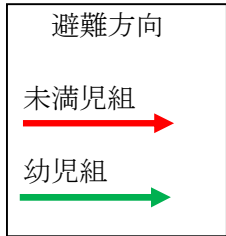
避難場所 第1避難場所：東原児童公園

第2避難場所：緑ヶ丘小学校

- 1 大災害が起きても、すぐに保育園は離れず、安全確認の上、保護者の方のお迎えを待ちます。
- 2 お子さんの引き渡しは、保護者または「緊急災害時迎え代理人票」に記載された方とします。
- 3 保育園や周囲に火災が発生したり、その恐れがあるとき、または園舎の被災が大きく危険であると判断したときに、東原児童公園に避難します。園舎を離れる場合は、メール配信でお知らせするとともに 保育園の出入り口に避難場所を掲示しますので、そちらへお迎えをお願い致します。
- 4 万が一、保育園の連絡手段が途絶え、保育園時間内のお迎えが困難な場合は、保育園もしくは避難場所において、責任をもってお預かりいたします。

東浦保育園避難経路

● 消火器設置場所
8 箇所 (8 本)



南門前集合

☆二次避難
第1避難場所
東原児童公園

☆一次避難
東浦町自治会集会場へ移動

