



HELLO,
NEW
CITY.

新しいまちの暮らし
スーパースマートシティ
うつのみや始動

SUPER SMART CITY

宇都宮市が目指すまちの姿 スーパースマートシティ

「スーパースマートシティ」は、100年先も発展し続けるまちの姿「NCC(ネットワーク型コンパクトシティ)」をまちづくりの基盤に、「地域共生社会」(社会)、「地域経済循環社会」(経済)、「脱炭素社会」(環境)の3つの社会が、「人づくり」の取り組みや「デジタル技術」の活用によって発展する「夢や希望がかなうまち」です。

本市では、本市が人や企業から選ばれ、将来にわたり持続的に発展し、子どもから高齢者まで誰もが豊かで便利に安心して暮らすことができる、2030年ごろのまちの姿として「スーパースマートシティ」を目指しています。

いつかまだ先のことだと思っていた未来都市が具現化し始めた、新しいまちや暮らしへの期待感と、スーパースマートシティの実現を通して世界共通の目標であるSDGsに貢献する意思を込めて、ロゴマークとキャッチフレーズを作成しました。



ロゴマーク

HELLO, NEW CITY.

新しいまちの暮らし
スーパースマートシティ うつのみや
始動

キャッチフレーズ



〈広告〉

職人のプロ集団

阿久津基礎だから出来る 3つのこだわり

安全

良い仕事を行うには安全に対する強い意識が必要です。

職人

阿久津基礎には仕事に対するこだわりと誇りがあります。

実績

1万件以上の信頼と実績があります。



株式会社 阿久津基礎

— AKUTSUKISO CORPORATION —



阿久津基礎では
次世代足場
を採用しています

職人 不足に強い
を育てる会社です

[新規事業] 地盤改良事業部
発足! 業務拡大中!

一緒に働く
仲間も募集中!!



〒321-0954

宇都宮市元今泉3-3-14 FAX 028-635-5402

TEL 028-635-5508

資材部 TEL 028-664-1033

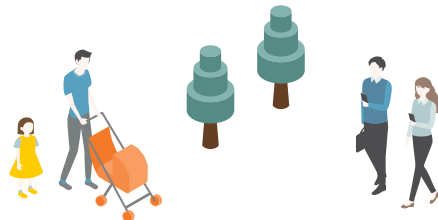
FAX 028-664-1033

阿久津基礎

検索

<http://www.akutsukiso.co.jp/>

まちづくりの基盤である「NCC」と、「地域共生社会」や「地域経済循環社会」、「脱炭素社会」の3つの社会、「人づくり」や「デジタル技術」の2つの原動力について、詳しく紹介します。



〈広告〉

持続可能なまちづくりの基盤

「NCC」の構築

車が運転できなくても誰もが移動しやすく、商業や医療、教育などのさまざまな都市の機能や魅力を楽しむ、住み慣れた地域で安心して暮らせる、100年先も発展し続けるまちの姿である「NCC」の形成を目指しています。



絆を深め、共に支え合う

「地域共生社会」の構築

地域で生活するさまざまな人たちの問題を、地域の住民や団体などが「我が事」として考え支え合うとともに、医療・介護・福祉などの多様な機能を分野を越えて「丸ごと」つなげることで、地域住民の絆を深め、共に支え合うことができる社会です。



EK 株式会社 エビケン

EBIKEN COMPANY
代表取締役 平野 貴之

【総合建設業】

公共工事

土木工事

民間工事

エクステリア

栃木県知事許可(般-1)第25992号
宇都宮市屋板町450-3
☎028-680-6024

暮らしをつくる“仕事”

青空の下で
一緒に仕事
しませんか？

詳しい情報はホームページをご覧ください▶▶

宇都宮ガイド

アマンショップ
NETWORK

賃貸・賃貸管理・売買・資産診断・相続支援
空室対策・Renotta・借地
事業継承対策・税務対策

CIC
あなたの暮らしを提案する

【宅地建物取引業】国土交通大臣免許(12)第2417号【賃貸住宅管理業】国土交通大臣(2)第1714号

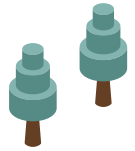
株式会社 CIC情報センター

〒321-0962 宇都宮市今泉町383
TEL028-627-5900 FAX028-625-9388
<https://www.cic.or.jp/>

CIC情報センター



HELLO,
NEW
CITY.
新しいまちの暮らし
スーパースマートシティ
うつのみや始動



誰もが活躍し、さまざまなモノが交流する

「地域経済循環社会」の構築

次世代産業の集積・育成や起業などを支援するとともに、大谷やプロスポーツなどの地域資源を最大限に活用することなどで、誰もが活躍し、多種多様なモノが交流する社会です。

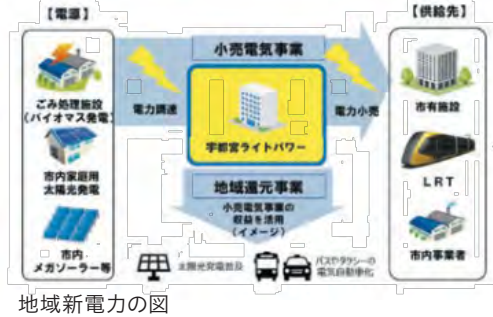


3×3の様子

未来への責任を果たす

「脱炭素社会」の構築

地域新電力や太陽光発電、冷熱エネルギーなどの本市が持つ資源を効果的に活用する取り組みや、市民一人ひとりの環境に配慮した行動の充実により、二酸化炭素排出量を実質ゼロとし、未来への責任を果たす社会です。



宇都宮ガイド

まちづくりを支える

人づくり

結婚から子育てまで、さまざまな人の希望がかない、未来の人づくり・地域づくりを進める社会です。



タブレット端末を活用した授業の様子

暮らしをよくする

デジタル技術

暮らしに優しく、また暮らしを豊かで便利にし、人やまちのつながりを強くするデジタル技術を活用した社会です。



顔認証技術を活用したキャッシュレス決済の実証実験の様子

〈広告〉



「運ぶプロフェッショナル」SDGs推進企業
株式会社 小野川トランスポート



運ぶぞ
愉快だ
宇都宮
UTSUNOMIYA



ただの荷物ではない。そこには誰かの「想い」がある。

🚚 従業員募集中



本社 〒321-0111 栃木県宇都宮市川田町845-1

TEL 028-680-6263 FAX 028-680-6283

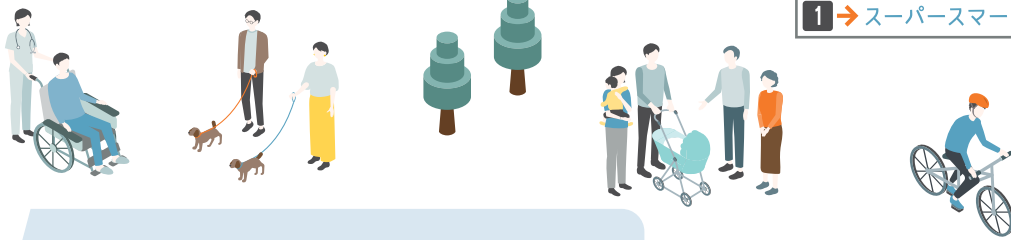
一般貨物自動車運送事業 貨物自動車利用運送事業

弊社の詳しい情報はホームページをご覧ください。

株式会社 小野川トランスポート

🔍 検索





Column

SDGsってなに？

持続可能でよりよい社会を実現するために、2030年までに達成を目指す、17個の世界共通の目標のことで...

地球上の「誰一人取り残さない」という理念のもと、社会・経済・環境のそれぞれの視点でとらえられる、さまざまな課題を幅広く示しています。

宇都宮市は、誰もが便利で快適に暮らせるNCCの形成など、持続的に発展できるまちづくりに取り組んできました。

その取り組みが評価され、2019年7月には、国から持続可能な開発を実現するポテンシャルの高い都市として「SDGs未来都市」に選定されています。

宇都宮市が目指す「スーパースマートシティ」は、NCCを土台に、「地域共生社会(社会)」、「地域経済循環社会(経済)」、「脱炭素社会(環境)」の3つの社会が発展するまちです。

宇都宮市は、この「スーパースマートシティ」の実現によりSDGsの達成にも貢献していきます。

SUSTAINABLE DEVELOPMENT GOALS



〈 広告 〉

足場の事ならおまかせください!



ビル・マンション・戸建・工場
新築・リフォーム足場

TEL 028-680-5605

お見積り、現場調査 無料

お気軽にお問い合わせください

宇都宮市西刑部町字西原2681-54

石油類 卸販売業



地域の皆様のご要望にお応えし、販売網をさらに広げることに致しました。軽油の現場配達を始め、家庭用灯油ポリ缶2本～お風呂のタンクとご指定の場所へお運び致します。



ご注文は、通話料無料
フリーダイヤルで!

0120-643843

〒320-0051 宇都宮市上戸祭町2982-49

宇都宮ガイド

NTK
株式会社 永山興業
代表取締役 永山 智也

事業内容
太陽光発電施工一式
電気工事
伐採工事
造成工事

【本社】栃木県宇都宮市城南3-11-6
【営業所】宮城県東松島市赤井字七反谷地66-5
【TEL】080-4911-7010

リユースで明るい未来!
パスカ
制服販売・買取

バスカでは栃木県内や全国の中学校・高校の制服をリユース販売・買取しています。ご家庭に眠っている制服はございませんか? バスカが必要としているお客様へつなぎます。

公安委員会認定店舗

宇都宮本店
宇都宮市野沢町601-12
080-5882-5024

黒磯店
那須塩原市清住町95-29
070-4438-7176

YouTube

IT技術によりお客様の社会課題を解決する製品・サービスの提案を致します

株式会社 ケイエムシー

Twitter

Instagram



PUBLIC TRANSPORT 公共交通を 利用しよう

便利でお得な
公共交通機関を
ご利用ください

問い合わせ

交通政策課
☎(632)2134

暮らしの中に公共交通を…

公共交通を利用すると、運転を気にせず景色を眺めたり本を読んだり、忙しい日々の中でも自分の好きな時間を過ごせます。また、駅やバス停までの道のりを歩くのも運動不足の解消に効果的です。



バスの乗り方

STEP1

行き先を確認後、
後ろ扉から乗車

STEP2

降りるバス停のアナウンス後、
降車ボタンを押す

STEP3

整理券と運賃表示機を見て、
運賃を確認（現金の場合）

STEP4

支払い後、
バスの前扉から降車

支払い方法

	乗車時	降車時
現金	乗車口の発券機から 整理券を取る	運転席横の運賃箱へ 整理券・運賃を投入
ICカード (定期券を含む)	乗車口の カードリーダーにタッチ	運賃箱の横の カードリーダーにタッチ

バス路線マップを 調べてみよう

バス路線マップは、市内で運行されているバス路線全てを掲載しています。このバス路線マップで自宅や目的地付近などを運行しているバス路線を調べられます。

バス路線マップは市ホームページで閲覧できる他、バス事業者の営業所や、総合案内(市役所1階)、各地区市民センター・出張所などで配布しています。



便利なウェブサイト

バス停・運賃・時刻表の検索

マップからバス停や時刻表が検索できます

うつのみや.guide 2社共通

●パソコン・スマートフォン
<https://utsunomiya.guide/>



関東バス
「運賃・経路・時刻表検索システム」

●パソコン・スマートフォン
https://www.kantobus.co.jp/route/bus_search.html

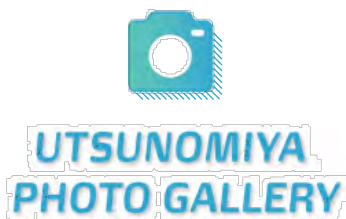


バスの運行状況・待ち時間検索

乗りたいバスがあと何分で到着するか分かります

関東バス
「バスロケーションシステム」

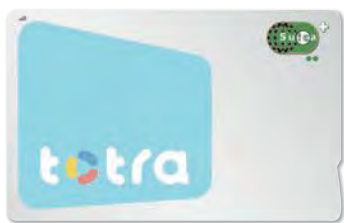
●パソコン・スマートフォン
<https://kantobus.bus-navigation.jp/>



宇都宮ガイド

便利な

ICカード『totra』



バスも、LRTも、鉄道も、お買い物も、これ1枚でスマートに

全国相互利用カードである「Suica」の機能を持ちながら、地域独自のお得なサービスを受けることができる全国初の交通ICカード。

バスの上限運賃制度

令和3年6月よりバスの上限運賃制度が始まり、より便利に市内を移動できるようになりました。

適用路線 市内を運行する路線バス全線

適用区間 宇都宮市内での乗降区間(市域を越えた場合は通常運賃)

上限額 1乗車あたり400円(小児・身体・知的障がい者は半額の200円)

適用時間帯 午前9時～午後4時 ※降車時刻で判別(通年実施)

対象者 交通系ICカード(totraやSuicaなど)利用者 ※現金利用は対象外

利用方法



後ろの扉から乗り、入口のカードリーダーにICカードをタッチする。



車内前方の運賃表には、通常の運賃(現金支払い客用)が表示されるので注意。



降車時、運転手横のカードリーダーにICカードをタッチすると、400円を超える場合、自動的に割り引き。

宮っこは

乗車マナーを守ります

みんなが笑顔で快適にバスを使えるようにしましょう。

1



咳エチケット(マスクの着用など)を徹底し、会話は控えめにしましょう。

2



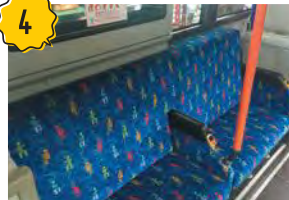
バスを待つ時は、歩行者などの通行を妨げないようにバス停のすぐ横(点字ブロックは避ける)に並んで待ちましょう。また、駆け込み乗車は大変危険です。絶対にやめましょう。

3



バスはやむを得ず急停車する場合があります。つり革や手すりにつかまりましょう。

4



お年寄りや体の不自由な人、妊娠している人、乳幼児を連れている人には進んで席を譲りましょう。

5



より多くの方が座れるよう、荷物を膝の上に抱えて座席を空けましょう。

6



車内では携帯電話をマナーモードに設定し、通話は控えましょう。



UTSUNOMIYA
PHOTO GALLERY





LRT (次世代型路面電車)

HELLO, NEW CITY.

誰もが自由に移動できるまちへ

市では鉄道やバス、地域内交通などが円滑に連携する「誰もが利用できる環境にやさしい公共交通ネットワーク」の構築に取り組んでいます。その中心として東西方向を結ぶ基幹となる公共交通がLRTです。

LRTは輸送力や定時性、バリアフリー、バスなどの交通との連携の面で優れた特徴を有しており、LRTとルートが重なるバス路線を郊外部などに割り振ることで、バスの本数やコースを増やすなど、公共交通全体を充実させます。

〈広告〉

▶▶▶ 運行計画

運転時間帯	午前6時台～午後11時台	運賃	初乗り150円～400円(対距離制)
所要時間	始点から終点まで約44分 快速運行の場合約37分～38分	運行時間	ピーク時:約6分間隔(1時間当たり10本) オフピーク時:約10分間隔(1時間当たり6本)
運転最高速度	時速40キロメートル	運賃收受方法	交通ICカードまたは現金

※2022年7月時点 詳細は国の認可などを経て決定。



Global Kids
method

Global Kids
Park

宇都宮市指定
障害児通所支援事業

▶▶ LRT車両(ライトライン)図鑑

愛称「ライトライン」の意味・由来

「ライトライン」は、トータルデザインコンセプトから「雷都」を取り、「道筋」や「つながり」を表す「ライン」と組み合わせた愛称です。「(未来への) 光の道筋」といったメッセージも込められています。

パンタグラフ

- 架線から電力を取り入れるための装置
- 電気モーターで駆動するため環境に優しい

ワンマン運転席

- ワンマン運転を予定
- 運転最高速度は時速40km

車内の様子



レール

- 軌道と呼ばれるレールの上を走る

乗降口

- 全ての扉で交通ICカードでの支払いが可能

まど

- 外の景色を楽しめるよう大きな窓を採用

「宮染め柄」があちこちに



日よけやシートには、宇都宮の伝統工芸である「宮染め」を意識した柄が施されています。

座席の床は「大谷石」風



座席の足元は宇都宮を代表する名品「大谷石」風のデザインが採用されています。

すべての扉にICカードリーダーを設置



すべての扉で運賃の支払いが可能なので、車内を移動しなくても近くの扉からスムーズに乗り降りすることができます。

〈広告〉

UTSUNOMIYA PHOTO GALLERY

総合解体業

NISSIN株式会社

解体は
始まる
瞬間

始まりとつくる解体
新たな未来へ
リサイクル

【建設業許可番号】
栃木県知事許可(般-2)第261.85号
(土木工事業・とび・土工工事業・解体工事業)

【産業廃棄物収集運搬業許可番号】
許可第200206号 栃木県 茨城県 群馬県 埼玉県 千葉県
神奈川県 東京都 福島県 宮城県 新潟県

【古物商許可番号】 栃木県公安委員会 許可第411220002119号

〒321-0973 栃木県宇都宮市岩曾町871-1
TEL: 028-688-0003 FAX: 028-688-0033
E-mail: nissin.demolition@ace.ocn.ne.jp
URL: http://www.nissin-kaitai.com/

▶▶▶ LRTの交通ルール

よく分かる動画など
詳しくはこちら



クルマ編

LRT導入後の交差点イメージ
※交差点での交通の注意点をまとめたイメージ図です。

停留場からの横断歩行者に注意してください。

クルマの中からは見たLRT車両イメージ

横断や右折などの場合でも軌道(レール)内では、停車しないでください。

クルマは軌道(レール)内を走れません。

次の場合は、例外として軌道(レール)内を通行できます。
・右折、左折、横断、転回のため、軌道内を横切る場合
・危険防止のため止むを得ない場合など

LRT車両は、軌道(レール)上を走ります。

走行

停車

歩行者編

交通信号機
歩行者用の交通信号機が青になってから、横断歩道を横断し停留場への出入りを行います。
※青のとき、LRT車両は停止しています。

交通島(イメージ)
交通島は、交差点や横断歩道といった地点に設けられる、自動車の進入を阻止する構造物です。

停留場

軌道(レール)

LRTの信号機は？

ドライバーの皆さんは、これまで通りクルマの信号表示に従ってください。

LRT用の信号

クルマは直進・左折が可能、LRTは直進可能。

クルマは右折可能、LRTは停止線を越えて進めません。

▶▶▶ 信号機がないところは？

「接近表示器」を確認して横断してください。

接近表示器とは
LRTが接近すると、音声・文字・光で知らせます。

▶グリーンスタジアム前停留場に設置済の接近表示器(撮影のため特別に表示しています)

接近表示器

軌道(レール)

< 広告 >

栃木県共立自動車学校

宇都宮インター近く【休校日】月曜日・特定日

☎0120-84-1071

種	大	中	準	普
類	型大型特殊	型大自二	型普自二	通普通二種

UTSUNOMIYA PHOTO GALLERY

▶▶▶ LRTの乗り方

LRTに乗るとき/LRTから降りるとき



① 乗るとき緑にタッチ

② 降りるとき黄色にタッチ



※Suica、モバイルSuica、PASMO等の使用も可能です。

利用できる扉について



交通系ICカードを利用することで、スムーズに乗り降りすることができます。

現金編はこちら



※現金ご利用での乗り降りは、進行方向の先頭の扉のみとなります。



〈広告〉

ペンキ屋



HAGINO_TOSOU

30th

Beautiful Paint & Beautiful fashion
有限会社 萩野塗装工業
 宇都宮市鶴田町1562-6
TEL. 028-648-1771
FAX. 028-648-1712

賃貸物件のオーナー様へ
 原状回復工事の新提案!!
クロス再生
壁紙は張り替えずクリーニング
 貼り替えなくても「クリーニング」と「リペア」でクロスが甦ります!
 クロス貼替えと比べて
 ● 経費削減 (費用が1/3~2/3)
 ● 工期短縮 (約1/2)
 ● ゴミ低減 (ほぼゼロ)

株式会社 もんや
 tel. 028-615-7510
 fax. 028-615-7512
 宇都宮市若草3-2-5

宇都宮ガイド

最大30年耐用 高機能・超耐久塗料
 無機ハイブリッドチタンガードシリーズ

最大15年間の品質保証+
 最大15年間の工事施工保証のW保証
 更に保証期間内完全無料の
 アフターメンテナンスが最大8回!!
 屋根外壁塗装の住宅塗装工事専門店
 一級建築塗装技能士多数在籍

ホームページからのお見積り依頼で▶ 工事お見積り金額10%OFF

PAINT LINE 栃木宇都宮
 住創 株式会社 十文字
TEL 028-612-1938
 宇都宮市白沢町2020-7

HT 有限会社 北條タイヤ商会

タイヤ&ホイールのことなら
北條タイヤにお任せください!

タイヤ&ホイール販売からパンク修理、出張作業などをはじめ、カー用品なども扱っております。

High Quality Technical Tire Shop

〒321-0962
 宇都宮市今泉町 2537
TEL 028-661-2747
 FAX 028-660-0360

ゆいの杜鍼灸接骨院
 Yuinomori Shinkyu-Sekkotsuin

受付時間	月	火	水	木	金	土	日
9:00~12:00	●	●	/	●	●	●	17:00 まで
15:00~20:30	●	●	/	●	●	●	/

※定休日:水曜・祝日
 ※土曜・日曜休まず施術します。

028-612-8289
 宇都宮市ゆいの杜7-30-21
 HPIはこちらから▶▶▶



HELLO, NEW CITY.
新しいまちの暮らし
スーパースマートシティ
うつのみや始動

CITY PLANNING

2022年11月にJR宇都宮駅 東口地区に新たな駅前空間が誕生します



ウツノミヤ テラス Utsunomiya Terrace

2022年8月に開業したUtsunomiya Terraceは、ヨークベニマルや、アンジェロコート東京、宇都宮みんななどの商業・飲食店舗に加え、本市に初出店となるカンデオホテルズ宇都宮などが入居する施設です。



暮らしを豊かに



●シンフォニー病院

2021年12月に開院した宇都宮脳脊髄センター・シンフォニー病院では、脳卒中や心筋梗塞などの予防・先制医療(※)などのサービスを提供します。

※病気を未然に防ぐまたは進行を遅らせることを目的に、症状などが起こる前から実施する医療のこと。



●プラウド宇都宮 (分譲マンション)

県内で初展開する分譲マンションのプラウド宇都宮(全110戸)は、2022年5月に完成しました。

〈広告〉

「ちょっと遠いから近場で売ろうかな…」と考えているアナタ!

当店なら **満足して帰って頂きます!**

買取専門

おたからや 宇都宮築瀬店

ブランドバッグ

シャネル・ヴィトン・エルメス・コーチ・その他



古い・壊れた・ポロポロ・たぐたぐなバッグでもOK!

高級ブランド時計

ロレックス・オメガ・ブルガリ・その他



高価買取OK!

金・貴金属・プラチナ

インゴット・指輪・ピアス・金杯・カネ・金貨・銀



金相場が高い今がチャンス! 相場は20年前の約6倍です!! 2022.6月 現在

その他、金券・商品券、おもちゃ、楽器、テレカ、ダイヤモンドなども大歓迎!

詳しい情報は当店のHPをご覧ください!



おたからや 宇都宮築瀬店

☎028-678-8465

FAX・メールでのお問合せもOK! FAX.028-678-8475

✉utsunomiya-yanase@otakaraya.jp

宇都宮市東築瀬1-22-12 APビル1F(TOKAIさん隣)

〈営業時間〉10:00~18:00 〈休日〉年中無休

古物商 栃木県公安委員会許可 第411220001839号

おたからや宇都宮築瀬店

検索

ライトキューブ宇都宮(交流拠点施設)

東京2020オリンピック・パラリンピック競技大会の会場として使用された、国立競技場の設計者である隈研吾氏がデザイン監修を手掛け、2,000人収容の大ホールや、700人収容の中ホール、40～300人程度が収容可能な大小会議室を複数備えており、大規模な学術会議や、展示会、各種イベントなど、多様なニーズに対応可能な施設で、2022年11月30日に供用を開始する予定です。



▲大ホール内観
(展示会の利用イメージ)



▲中ホール内観
(講演会の利用イメージ)

ライトキューブ宇都宮・
宮みらいライトヒル



〈広告〉

土地・建物・マンション
売買・賃貸・不動産管理
ご相談ください☆

七つ星不動産株式会社

宇都宮市東宿郷3-4-15
TEL 028-610-7724
FAX 028-610-7726
HP <https://www.7star.co.jp>

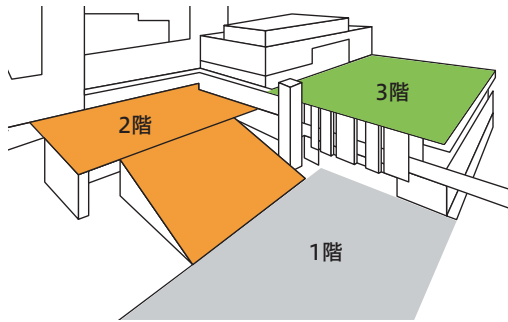
Q七つ星不動産 検索



七つ星
愉快な
宇都宮

宮みらいライトヒル(交流広場)

1～3階の各階にベンチや木陰を生み出す植栽などを配置し、利用者に憩いと潤いを提供する、本市の玄関口にふさわしい魅力ある空間を形成。ライトキューブ宇都宮との一体利用も可能な広場で、2022年11月1日に供用を開始する予定です。



▲宮みらいライトヒルの配置

ライトキューブ宇都宮の利用予約を受付中

ライトキューブ宇都宮では、全諸室の利用予約を受け付けています。

予約申し込みや諸室の空き状況など、詳しくは、都市魅力創造課 ☎(632)2858 へお問い合わせください。

ライトキューブ宇都宮の
PR動画はこちらから



宇都宮まちづくり貢献企業

見積無料

駐車場・庭の舗装工事
砕石・砂利の販売、配達
当社におまかせ下さい。

株式会社 美雪興業

宇都宮市野沢町595-6
☎028-665-1618

美雪興業 検索

内装工事・電気工事のプロフェッショナル

YS 株式会社 裕新総業
yushin sougyo, Inc. [栃木県知事許可(般-31)第25813号]

地元密着型なので安心
幅広い建許による対応力
『+α』のご提案力



お客様の想いに応える仕上がりをお届けします。

オーナー様
不動産会・管理会社様を大募集 ☎321-0912 宇都宮市石井町3373-17

☎028-680-7990 ☎080-8156-1005 (担当直通)

☎info@yushinsougyo.com 株式会社 裕新総業 検索



HPはこちら

ライン問い合わせ受付中



東洋測量設計株式会社
建設コンサルタント・補償コンサルタント

本社：栃木県宇都宮市西川田本町4-2-13

TEL:028-658-5311
FAX:028-658-7202

