

本市の施設や開催している催しなどは、新型コロナウイルス感染症の感染拡大を防ぐため、休館日・開館時間や開催状況・開催内容が変更になる場合があります。

詳しくは、各施設または問い合わせ先へご確認ください。



宇都宮競輪(4月)

東戸祭1丁目2-7 ☎(625)0100

☎ http://www.utsunomiya-keirin.jp

■本場開催

▼23～25日=第27回栃木放送杯(FII・モーニング)。

▼30日～5月2日=スピードチャンネル・スカパー杯(FII・ナイター)(競輪ルーキーシリーズ2023)。

■場外発売

▼1～3日=熊本FI(in久留米)。

▼1～4日=四日市GⅢ(ナイター)。

▼3～5日=防府FI(in玉野)。

▼5～7日=立川FI。

▼6～9日=高知記念。

▼13～16日=小田原記念。

▼14～16日=小松島FI。

▼15～17日=京王閣FI(ナイター・前売り発売のみ)。

▼17～19日=いわき平FI。

▼19～21日=西武園FI。

▼20～22日=富山FI。

▼22～25日=武雄記念。

▼24～26日=取手FI。

▼27～30日=大阪・関西万博協賛競輪(GⅢ)久留米。

▼29日～5月1日=静岡FI。

各施設の休館日(4月)

■市保健センター☎(627)6666

▼29日、毎週水曜日。

■茂原健康交流センター☎(654)2815

▼毎週月曜日。

■環境学習センター☎(655)6030

▼毎週月曜日。

■梵天の湯☎(674)8963

▼毎月第1・第3木曜日。

■冒険活動センター☎(669)2441

▼毎週月曜日。

■とびやま歴史体験館☎(667)9400、旧篠原家住宅☎(624)2200、うつのみや遺跡の広場☎(659)0193、上河内民俗資料館☎(674)3480

▼毎週月曜日。

■中央図書館

▼1・7・14・21・28日。

■東・視聴覚ライブラリー・南・上河内・河内図書館

▼1・3・10・17・24日。

■妖精ミュージアム

▼3日。

■八幡山公園(宇都宮タワーとゴーカート)

▼10・17・24日。

■岡本児童館

▼1・3・8～10・15～17・22～24・29日。

■田原・白沢児童館

▼1・3・10・15～17・24・29日。

■あそぼの家

▼2・9・16・23・29・30日。

宇都宮美術館

長岡町1077 ☎(643)0100

FAX(643)0895 ☎ http://u-moa.jp/

休館日 4月3・10・17・24日。

■4月1日は「市民の日」 市民は観覧無料です。免許証など、住所が確認できるものをお持ちの上ご来館ください。

■4月16日は「家庭の日」 高校生以下の家族と同伴した大学生・一般の企画展観覧料は半額、高校生以下は無料になります。

■企画展1「陽成二展 混ざりあうカタチ」

▼期間

4月16日まで▼費用

一般=1,000円、高校・大学生=800円、小・中学生=600円(観覧料)。

■企画展1担当学芸員による見どころガイド

▼日時 4月8日午後2時～。

午後1時30分開場▼会場

宇都宮美術館講義室

▼定員 先着150人▼その他

企画展チケットが必要です。

■企画展2 宇都宮美術館開館25周年記念

「二つの教会をめぐる石の物語」

▼期間

4月16日まで▼費用

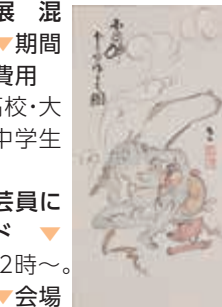
企画展またはコレクション展のチケットにてご覧いただけます。詳しくは、

展覧会特設サイト

URL1をご覧ください。

■企画展2関連イベント

記念講演



陽成二
《雷神 雲を作る之図》
1924～30年頃



日本聖公会 宇都宮聖ヨハネ教会礼拝堂(左)とカトリック松が峰教会聖堂(右)

■会②「戦前日本のミッション建築家たち」

▼日時 4月9日午後2時～。午後1時30分開場▼内容

鈴木勇一郎さん(川崎市市民ミュージアム学芸員)による、日本近代におけるキリスト教の広まりと、ミッション建築

についてのお話▼会場 宇都宮美術館講義室▼定員

先着150人▼その他 展覧会チケットが必要です。

■企画展2担当学芸員によるスライド・レクチャー

▼日時 4月15日午後2時～。午後1時30分開場▼会場

宇都宮美術館講義室▼定員 先着150人▼その他

展覧会チケットが必要です。

■企画展3 「とびたつとき 池田満寿夫とデモクラートの作家」

▼期間 4月30日～6月18日▼費用

一般=1,000円、高校・大学生=800円、小・中学生=600円(観覧料)。

■企画展4 「第15回・宇都宮エスペール賞 藤原彩人展 像化構造を施す捻り物」

▼期間 4月30日～6月18日▼その他

企画展またはコレクション展のチケットでご覧いただけます。

■令和5年度 第1回・コレクション展

▼期間 4月15日～8月20日▼費用

一般=310円、高校・大学生=210円、小・中学生=100円(観覧料)、または企画展チケットでご覧いただけます。



池田満寿夫
《聖なる手1》
1965年
広島市現代美術館

■作品解説倶楽部ギャラリートーク ▼日時 4月2・23・26・27日、午後2時～2時30分。

■第112回 森のコンサート

▼日時 5月20日午前11時～正午▼内容

植田絵梨さん(サクソフォン演奏者)他による演奏

▼定員 抽選160人▼申込 往復はがきの

往信に参加者全員の(願)車いす利用の有無を、

返信に代表者の郵便番号・住所・氏名を書き、

4月24日(必着)までに、〒320-0004長岡町1077、

宇都宮美術館「森のコンサート係」へ。ただし、

消せるボールペンでは書かないでください▼その他

抽選結果は全員に通知します。

■宇都宮美術館友の会 会員募集

令和5年度の入会受付は4月1日から開始しま

す▼期間 入会日から令和6年3月31日まで有効▼特典

入会すると、企画展・コレクション展が年間何

度でも無料で観覧できる他、美術館めぐりや美術講演会などのイ

ベントに参加できます▼会費 一般会員=3,000円、

ペア会員=5,000円、賛助個人会員=1万円、

賛助法人会員=10万円。なお、10月1日以降に入会した

場合、会費は半額です。

■観覧料

市内在住か通学する高校生以下の人は無料。20人以上の

団体で2割引。身体障がい者手帳、療育手帳、精神障がい

者保健福祉手帳の交付を受けている人、および障がい者

を介護する人1人の観覧料は無料。

URL1 <https://church2023.jp>

URL3 <https://www.blitzen.co.jp>

URL2 <https://www.tochigisc.jp/>

URL4 <https://www.utsunomiyaex.com>

4月のプロスポーツ試合日程

☎都市魅力創造課 ☎(632)2736

■**栃木SC(ホームゲーム・カンセキスタジアム)**日時・対戦相手 ▼2日午後2時～・ザスパクサツ群馬▼12日午後7時～・モンテディオ山形▼23日午後2時～・いわきFC。詳しくは、栃木SC公式HP URL2をご覧ください。**☎**栃木サッカークラブ ☎(666)0615

■**宇都宮ブリツェン** 期日・大会名 ▼9日 チャレンジサイクルロードレース(静岡

県)。詳しくは、宇都宮ブリツェン公式HP URL3をご覧ください。**☎**サイクルスポーツマネージメント ☎(611)3993

■**宇都宮ブルックス(ホームゲーム)**日時・対戦相手 ▼1・2日、午後3時5分～・サンロッカーズ渋谷(ブルックスアリーナ宇都宮)▼8・9日、午後3時5分～・茨城ロボッツ(日環アリーナ栃木)▼19日午後7時25分～・レバ

ンガ北海道(ブルックスアリーナ宇都宮)。詳しくは、宇都宮ブルックスHP URL4をご覧ください。**☎**栃木ブルックス ☎(612)6735

■**栃木ゴールデンブレーブス(ホームゲーム・県総合運動公園野球場)**日時・対戦相手 ▼4月8日午後1時～・神奈川フューチャードリームス。**☎**栃木県民球団 ☎0296(34)6030



道の駅うつのみや ろまんちっく村

新里町丙254 ☎(665)8800、体験・予約 ☎(615)7730
HP <https://www.romanticmura.com> 休園日 4月11日。



◀ろまんちっく村HP

■**見て、試して、遊ぼう! ゴールデンウィーク** ▼内容 体験教室、ゲーム、ワークショップ、ステージショーなどたくさんのイベントを開催▼その他 詳しくは、ろまんちっく村HPをご覧ください。

■**お花見弁当販売** お花見にぴったりな彩り豊かな「お花見弁当」の予約販売を受け付け中です▼受付期間 4月9日まで、午前11時～午後3時。お渡しは、当日午前11時～正午。なお、予約・キャンセル・変更は前日午後3時まで▼個数 各先着20個▼料金 1,000円(税込)▼特典 天然温泉「湯

処あぐり」入浴券付き、レジャーシートを数量限定で無料レンタル▼予約方法 直接または電話で、村の食堂・畑の台所「麦の楽園」☎(665)8848へ。

■**里山野あそび隊「春のお散歩&ハーバリウム作り」** ▼日時 4月2・23日、午前10時～正午と午後1時～3時。雨天中止▼内容 春の野の花を探して園内を散歩し、ドライフラワーを使用した小さなハーバリウム作り▼定員 先着12人▼対象 3歳以上▼費用 1,500円(参加費)▼申込 電話で。

■**薪窯パン焼き&米粉パンづくり体験** ▼

日時 4月9・16・23・30日、午前11時～と午後1時～▼内容 9・23・30日は、パン生地を成形し石窯で焼く体験。16日は米粉を使用した生地から作る本格的なパン教室▼定員 各先着5組(1組3人まで)▼費用 1組1,000円(参加費)▼申込 電話で。

■**TANORURA 100人展** ▼日時 4月22日午前10時～午後4時。雨天決行▼内容 テーマは「ネコまみれ」。ネコのアクセサリ、ネコ柄の雑貨、ネコグッズの販売など▼その他 詳しくは、Seeders ☎(660)5166へ。

教室・講座 催し

市文化会館

明保野町7-66 ☎(636)2121
HP <http://www.bunkakaikan.com>

休館日 4月3・17日。
会館プレイガイド ☎(634)6244の営業は午前9時～午後7時。ただし、4月18・19日は午後5時まで。

※駐車台数に限りがありますので、公共交通機関をご利用ください。
※文化会館西側の道路は、土・日曜日、祝休日を除いて駐車禁止。
※車椅子席をご希望の方は、お問い合わせください。
※公演が延期・中止になる場合や、公演内容などに変更が出る場合があります。市文化会館HPなどで、最新情報をご確認ください。

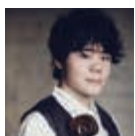
5月13日(土)年間通し券発売

Promenade Concert 2023

小ホール



No.145
小川典子
ピアノ・リサイタル
9月3日(日)



No.146
上野通明(チェロ)
& 小林海都(ピアノ)
デュオ・リサイタル
11月12日(日)

全公演 午後3時開演
年間通し券(4公演分)
全席指定1万2,000円
8月1日(火)まで販売
単券(1公演ごと)
全席指定各3,500円
8月5日(土)より販売



No.147
山本耕平(テノール)&
大西宇宙(バリトン)
デュオ・リサイタル
ピアノ:河原忠之
令和6年1月21日(日)



No.148
ライナー・ホーネック
(ヴァイオリン)
& 菊池洋子(ピアノ)
デュオ・リサイタル
令和6年3月17日(日)

※未就学児入場不可。※チケットは市文化会館プレイガイドのみ取り扱い。
※年間通し券が完売した場合、単券の販売はありませんのでご了承ください。

4月8日(土)発売

アザレアシンフォニーシリーズ 東京佼成ウインドオーケストラ演奏会

大ホール

指揮:大井剛史(宇都宮市育ち) フルート:瀧本実里(宇都宮市出身)
オーボエ:山本楓(高根沢町出身) ファゴット:柿沼麻美(矢板市出身)



大井剛史



瀧本実里



山本楓



柿沼麻美

7月9日(日) 午後3時開演
全席指定 SS席4,000円 S席3,500円 A席2,500円
演奏曲目 酒井格:フルート・オーボエ・ファゴットと吹奏楽のための三重協奏曲(仮題)、2023年度全日本吹奏楽コンクール課題曲全曲 他
※未就学児入場不可。※CNプレイガイド。
※SS席は市文化会館プレイガイド・CNプレイガイドのみ取り扱い。 共催 栃木県吹奏楽連盟

4月15日(土)発売

らんらん#たのしく♪みゅーじっく マホムジカのSmile & Hornsファミリーコンサート

小ホール

演奏予定曲目 マホムジカのテーマ、Sir Duke、聖者の行進、Sing Sing Sing 他

7月29日(土) 午後2時開演

全席指定 1,000円



※3歳以上有料。(3歳未満でも座席が必要な場合は有料。)
※CNプレイガイド。