

お知らせ

障がい者向け教室  
サン・アビリティーズ  
(屋板町) で各種教室

ID 1004234

1 硬式卓球教室

▼日時 9月11月の第1・3水曜日。午後1時30分～3時30分。全6回。  
▼定員 先着20人。

2 フライングディスク教室

▼日時 9月8・15・22・29日。午後6時～8時。全4回。  
▼定員 先着20人。

3 トールペイント教室

▼日時 9月15日、10月20日、11月17日、12月15日。午後1時～3時。全4回。  
▼定員 先着10人。

4 ラージ卓球教室

▼日時 9月11月の第2・4水曜日。午後1時30分～3時30分。全6回。  
▼定員 先着20人。

5 絵手紙教室

▼日時 9月12日、10月17日、11月14日。午後1時30分～3時30分。  
▼定員 各先着12人。  
▼費用 各100円(材料費)。

6 陶芸教室

▼日時 9月5日、10月3日、11月7日。午後1時30分～3時30分。  
▼定員 各先着12人。  
▼費用 各1000円(材料費)。

7 健康体操教室

▼日時 9月～令和6年1月の第3金曜日。午前10時～正午。全5回。  
▼定員 先着10人。

対象 障がいのある人を優先。

申込開始 8月3日午前9時。

申込方法 直接または電話、ファクス(☎を明記)で、サン・アビリティーズ☎・FAX(656)1458へ。

ID 1007380  
第44回市民芸術祭  
入賞者決定



5月6日～7月22日の約2カ月間にわたり開催した、第44回宇都宮市民芸術祭の入賞者が決定しました。

決定した部門

▼ギャラリ部門 書道、日本画、彫刻、工芸、洋画・版画、写真の6部門。

▼ホール部門 民謡民舞、吟詠剣詩舞、市民歌謡の3部門。

詳しくは、市文化会館URL1に掲載していますので、ご覧ください。

市民芸術祭実行委員会事務局(文化課内) ☎(632)2767

宇都宮を 歩こう・走ろう

1 宇都宮ウォーキングフェスタ2023 ID 1027849

▼期日 10月1日(日)。雨天決行、荒天中止。  
▼会場 宇都宮城址公園南側スタート・ゴール。  
▼内容・受付時間 ①ふれあいコース(10km、長岡公園・戸祭台・県庁など)＝午前8時～8時30分受け付け②ファミリーコース(5km、旧篠原家住宅・JR宇都宮駅東口のLRT発着点など)＝午前8時30分～9時受け付け。  
▼定員 各先着300人。  
▼費用 1,000円。中学生以下は無料。大会中止の場合でも返金はしません。  
▼申込期間 8月14日～9月15日(必着)。  
▼申込方法 市電子申請共通システムURL2に必要事項を入力するか、みんなであちづくり課(市役所10階)、各区・市民活動センターなどに置いてある申込用紙(市HPからも取り出し可)に必要事項を書き、直接または郵送・ファクスで、〒320-8540市役所みんなであちづくり課☎(632)2886、FAX(632)



▲まちづくり活動応援事業(HP)

3268へ。

▼その他 芳賀・宇都宮LRT開業記念として開催し、参加者にノベルティを配付します。また、当日の受け付けや誘導などの大会運営ボランティアを募集しています。詳しくは、まちづくり活動応援事業URL3をご覧ください。

＼芳賀・宇都宮LRT開業記念／

2 宇都宮マラソン大会 ID 1012745

▼日時 11月19日(日)午前8時45分～。  
▼会場 清原中央公園(清原工業団地)、コースは清原工業団地周辺道路。  
▼申込期間 8月16日～9月27日。  
▼申込方法 RUNNETURL4に必要事項を入力。  
▼その他 U事工事(お笑い芸人)がゲストとして参加します。種目・参加料・定員など、詳しくは、宇都宮マラソン大会URL5をご確認ください。  
問 宇都宮マラソン大会実行委員会☎(663)1611



▲宇都宮マラソン大会(HP)

3人制バスケットボールのプロリーグ

スリーエックススリドットエグゼプレミア  
**3x3.EXE PREMIER**が宇都宮を熱くする

問 都市魅力創造課 ☎ (632) 2736

3x3とは

- ▼ 1 チーム 3 人。
- ▼ 1 試合 10 分 (21 点先取)。
- ▼ 5 人制バスケットボールコート  
の半分コートでプレイ。

ウツノミヤ ブレックスエグゼ  
**UTSUNOMIYA BREX.EXE** 選手紹介



会場で応援しよう

- ▼ 日時 8月12日(土) 午前11時～午後4時25分。
- ▼ 会場 宮みらいライトヒル (宮みらい)、ライ  
トキューブ宇都宮 (宮みらい)。
- ▼ 内容 男女チームの試合の他、キッチンカー  
の出店や子どもが楽しめるイベントも開催。



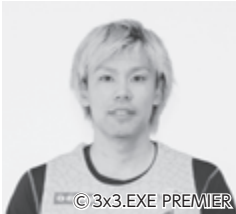
2 さいとう りょうま  
193cm 95kg



5 いで ひろと  
176cm 80kg



7 ギバ けんキダビング  
186cm 100kg



11 さいとう ようすけ  
184cm 83kg

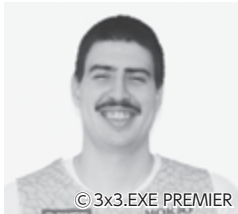
「UTSUNOMIYA BREX.EXE」は午後0時5分～、午後1時15分～の「EASTERN」のカンファレンスに出場予定です。



13 ほしかわ けんしん  
190cm 96kg



16 マルコ・ミラコビッチ  
197cm 90kg



21 テオドル・アタナソフ  
205cm 120kg



71 かかず ひろき  
190cm 86kg

詳しくはこちら



▲3x3.EXE PREMIER (HP)  
URL6



▲宇都宮 ブレックス (HP)  
URL7

URL6 <https://3x3exe.com/premier/>

URL7 <https://www.utsunomiyaorex.com/team>

宇都宮競輪場 (東戸祭一丁目) で  
夏の家族向けイベントを開催

☎ 1027468

☎ 1031625

問 公営事業所 ☎ (625) 0100



- 1 うつのみや KEIRIN ナイトフェスティバル  
星空の下、野外大型モニターで映画を楽しもう
- ▼ 日時 8月5日(土) 午後6時～9時。
  - ▼ 内容 野外映画上映「ボス・ベイビー ファミリー・ミッション」、地元競輪選手による模擬レース、子ども向け工作イベント「光るうちのワークショップ」(先着100人)、線香花火大会、競輪場グルメ販売(アルコール提供あり)やキッチンカーの出店。
  - ▼ その他 詳しくは、宇都宮競輪場 [HP](#) URL8 をご覧ください。
- 2 うつのみや KEIRIN ファミリー体験型イベント  
ネットヨタ栃木とのコラボ企画、自動車整備



▲宇都宮競輪場 (HP)

- 備を体験する「キッズエンジニア」を競輪場で開催。
- ▼ 内容 ①タイヤの脱着・部品のねじ回し ②VRカーで運転シミュレーター体験。参加者全員へ景品をプレゼント。
  - ▼ 対象 3歳～小学生。
  - ▼ 参加方法 ①宇都宮競輪場 [HP](#) から事前申し込み (定員48人) ②当日、直接、会場へ。詳しくは、宇都宮競輪場 [HP](#) をご覧ください。



URL8 <http://utsunomiya-keirin.jp/>

お知らせ

10月1日から  
ドリームプールかわち  
(白沢町)が休館します

施設改修のため、10月1日～令和6年5月(予定)まで休館となります。工事の状況により休館期間は変更となる場合があります。ご理解とご協力をお願いします。

☎スポーツ振興課 ☎(632)2754

芳賀・宇都宮LRT  
開業記念 清原球場  
フィットネスフェスタ

■ 期日 9月2日(土)。

■ 会場 宇都宮清原球場(清原工業団地)。

1 ZUMBA

▼ 時間 午後4時～5時。

▼ 内容 MIZUKIさん(ズンバインストラクター)によるズンバレッスン。

2 Les Mills BODY COMBAT

▼ 時間 午後6時～7時。

▼ 内容 谷顕真さん(トレーナー)によるさまざまな格闘技の動きを取り入れたワークアウト。

■ 対象 16歳以上の入。

■ 定員 各抽選100人。  
■ 費用 各2000円(参加費)。

■ 申込期限 8月10日。

■ 申込方法 宇都宮スポーツナビURL1に必要事項を入力。ただし、応募は1件につき1人。

☎スポーツ振興財団 ☎(663)1611

1 ジャパンカップのコースを  
走ってみませんか

▼ 期日 10月14日(土)。

▼ 会場 森林公園(福岡町)周辺  
周回コース。

▼ 内容・定員 ①オープンングフリーラン(10.3km) 350人、②チャレンジレース(20.6km) 300人、③オープンレース(男子72.1km・女子30.9km) 男子300人・女子100人。

▼ 参加資格 ①なし②JCF登録者③JCFおよびUCI登録選手。

▼ 費用 ①3000円②5000円。ただし、臨時登録は7000円③5000円(参加費)。

▼ 申込期限 9月5日。

▼ 申込方法 ジャパンカップ公式URL2の申し込みフォームに必要事項を入力。

☎ジャパンカップ実行委員会事務局(都市魅力創造課内) ☎(632)2736

ブレックスアリーナ宇都宮(元今泉5丁目・市体育館)で  
スポーツフェスティバル 施設無料開放Day

☎市スポーツ振興財団 ☎(663)1611

- ▼ 日時 9月18日(月・祝) 午前9時40分～午後4時。トレーニング室は、午前9時～午後5時。
- ▼ 内容 下の表の通り。
- ▼ 持ち物 運動に適した服装と室内用運動靴。  
67ストレッチマットまたは大判のバスタオル。

- ▼ 申込方法 当日、直接、会場へ。4678月10日までに、宇都宮スポーツナビURL1に必要事項を入力。ただし、応募は1件につき1人。  
18午前の利用は午前10時から、午後の利用は午後1時から受付開始。

場 所	種目・講師など	内容など	時 間
主競技場	1 バドミントン(8面)	各コート45分貸し出し(ラケット・シャトル貸し出し有)	午前10時～午後4時
	2 健康・栄養カウンセリング	体組成測定、血圧測定や保健師・栄養士・運動指導士による健康相談	午前10時～正午
	3 グラウンドゴルフ	ニュースポーツを体験しよう	午後1時～4時
副競技場	4 ズンバ(講師 伊藤富美枝さん)	ラテン系の音楽とダンスを融合させたダンスフィットネスエクササイズ	午前10時～11時
	5 スラックライン インディアカ ポッチャ モルック	ニュースポーツを体験しよう	午後1時～4時
武道場	6 パパママキッズエクササイズ スポフェス特別Ver. (講師 坂内ひろみさん)	親子で触れ合いながら音楽に合わせて楽しく運動しよう	午前11時～正午
	7 運動不足解消トレーニング (講師 HARUさん)	自宅でも続けられる筋トレ・ストレッチを教わる	午後2時～3時
3階	8 卓球(9台)	各台45分貸し出し(ラケット・ボール貸し出し有)	午前10時～午後4時
トレーニング室	9 トレーニングエリア	高校生以上利用可	午前9時～午後5時



# うつのみや百人一首市民大会 参加者募集

ID 1007385

- ▼日時 10月29日(日)。開会式=午前8時30分～、受け付け=午前8時～。
- ▼会場 ブレックスアリーナ宇都宮(元今泉5丁目・市体育館)。
- ▼対象 原則、市内在住か通勤通学者。
- ▼申込期限 9月8日(必着)。
- ▼申込方法 市☒の申し込みフォームに必要事項を入力するか、参加申込書(市☒から取り出し

- 可)に必要事項を書き、直接または郵送・ファクス・Eメールで、〒320-8540うつのみや百人一首市民大会実行委員会事務局(文化課内) ☎(632)2763、FAX(632)2765、✉u4607@city.utsunomiya.tochigi.jpへ。
- ▼その他 団体戦(小・中学生、高校生)は学校単位でお申し込みください。競技区分など、詳しくは、市☒をご覧ください。

／ ペルシャ語、フランス語初級および中国語初級講座を新設 ／

## 外国語講座

- ▼講座名・対象など 下の表の通り。
- ▼会場 市総合福祉センター(中央1丁目)、国際交流プラザ(馬場通り4丁目・うつのみや表参道スクエア5階)など。
- ▼対象 市内在住か通勤通学する高校生以上または市国際交流協会会員(申し込み時に入会可。年会費2,000円)。
- ▼定員 各抽選20人。ただし5|6|8|13|14|21～23|26～28各抽選14人。初めて参加する人を優先。
- ▼費用 1～4|7～10|12|13|16～21|25会員=2万2,000円、非会員=2万7,000円 5|6|22|23|26|27会員=1万6,500円、非会員=2万1,500円 11|14|15|24会員=1

- 万5,000円、非会員=2万円 28会員=1万1,000円、非会員=1万6,000円。別途教材費など(実費)。
- ▼申込期限 8月31日(必着)。
- ▼申込方法 市国際交流協会HP<sup>JURL3</sup>の申し込みフォームに必要事項を入力するか、直接またははがき(☒・年齢、会員か非会員を明記)で、〒320-0026馬場通り4丁目1-1、市国際交流協会へ。
- ▼その他 最少催行人数は原則6人。決定通知は9月20日までに受講決定者へ通知します。詳しくは、市国際交流協会☒をご覧ください。



▲市国際交流協会HP

※①初心者向け ②学習経験者(初級レベル1) ③学習経験者(初級レベル2) ④学習経験者(中級)

講座名(回数)	対象(※)	期間	曜日	時間
1 始めよう英会話(全20回)	①	10～3月	月	午前10時～11時30分
2 英会話にチャレンジ1(全20回)	②	10～3月	月	午前10時～11時30分
3 英会話にチャレンジ2(全20回)	③	10～3月	月	午後1時30分～3時
4 ブラッシュアップ英会話(全20回)	②	10～3月	木	午後1時30分～3時
5 コミュカアップ英会話(全15回)	②	10～2月	火	午前10時30分～正午
6 トラベル英会話(全15回)	②	10～2月	金	午前10時30分～正午
7 初級英会話(全20回)	②	10～3月	土	午前10時30分～正午
8 英検2級突破の英語(全20回)	④	10～3月	月	午後6時15分～7時45分
9 英語でコミュニケーション(全20回)	④	10～3月	木	午後6時40分～8時10分
10 はじめてのフランス語(全20回)	①	10～3月	土	午後3時15分～4時45分
11 新フランス語初級(全20回)	②	10～3月	水	午後2時30分～3時30分
12 はじめてのスペイン語(全20回)	①	10～3月	月	午後6時40分～8時10分
13 スペイン語初級(全20回)	②	10～3月	土	午後4時30分～6時
14 はじめてのドイツ語(全20回)	①	10～3月	木	午前11時30分～午後0時30分
15 ドイツ語初級1(全20回)	②	10～3月	水	午前9時15分～10時15分
16 ドイツ語初級2(全20回)	③	10～3月	水	午前10時30分～正午
17 はじめての韓国語(全20回)	①	10～3月	土	午後1時30分～3時
18 韓国語初級1(全20回)	②	10～3月	日	午後1時30分～3時
19 韓国語初級2(全20回)	③	10～3月	日	午後3時15分～4時45分
20 はじめての中国語(全20回)	①	10～3月	月	午後3時15分～4時45分
21 新中国語初級(全20回)	②	10～3月	木	午後6時15分～7時45分
22 はじめての台湾中国語(全15回)	①	10～3月	木	午後1時30分～3時
23 台湾中国語初級(全15回)	②	10～3月	木	午後3時30分～5時
24 イタリア語基礎(全20回)	②	10～3月	火	午前9時15分～10時15分
25 イタリア語応用(全20回)	③	10～3月	火	午前10時30分～正午
26 ベトナム語基礎(全15回)	②	10～2月	金	午後1時30分～3時
27 ロシア語基礎(全15回)	②	10～2月	木	午後2時～3時30分
28 新はじめてのペルシャ語(全10回)	①	11～1月	日	午後4時～5時30分